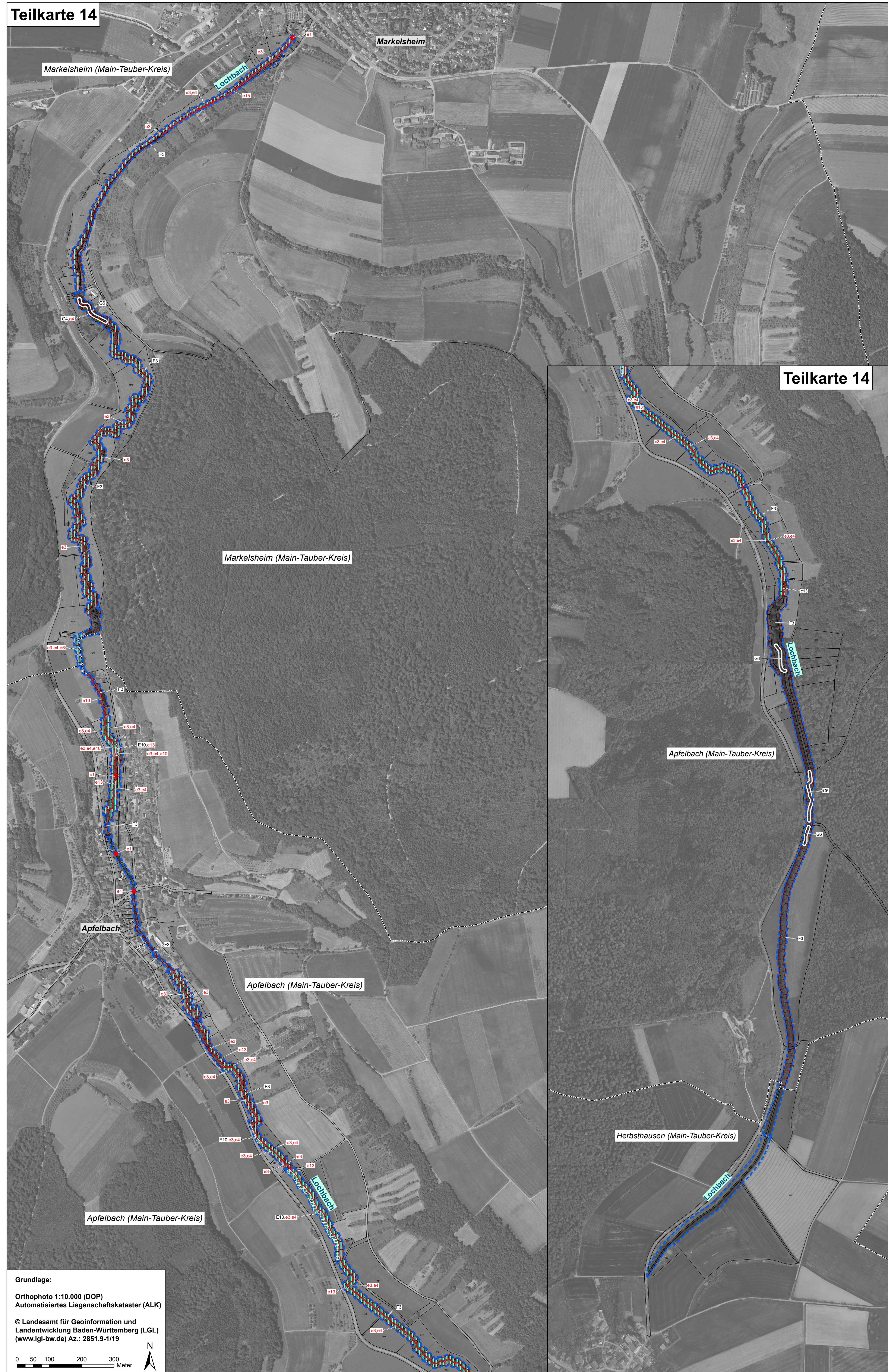


Natura 2000 - Managementplan 6523-341 "Westlicher Taubergrund"



Legende:

Signatur	Erhaltungsmaßnahme	Signatur	Entwicklungsmaßnahme	Kürzel und Bezeichnung der Maßnahme: Großbuchstaben für Erhaltungsmaßnahme / Kleinbuchstaben für Entwicklungsmaßnahme (keine Klammern für Maßnahmenempfehlung außerhalb)	Seitenverweis zum Textteil	betreffende Schutzgüter
A. Mahd in Grünland- und Magerrasen-Lebensräumen						
		A1/a1:	2- oder mehrschürige Mahd mit Abräumen zur Ausmagerung, 1. Mahd ab Anfang Mai, später Übergang zu Maßnahme A2	S. 118, S. 160	LRT 6510	
		A2/a2:	Extensive (1- bis) 2-schürige Mahd mit Abräumen, ohne Düngung oder mit angepasster Düngung, 1. Mahd im Juni	S. 119, S. 160	LRT 6310, 6212	
		A3/a3:	1-schürige Sommer- oder Herbstmahd mit Abräumen ab Mitte Juli	S. 120, S. 161	LRT 5130, 6212, 6213, 6510	
		A4/a4:	Zusätzliche frühe Pflegemahd mit Abräumen im Juni über mehrere Jahre	S. 122, S. 161	LRT 6212	
		A5/a5:	Einschürige Mahd im September/Oktober im Abstand von wenigen Jahren	S. 123, S. 162	LRT 6212, 6213, 6431	
B. Beweidung in Grünland- und Magerrasen-Lebensräumen						
		B1/b1:	Mähweide bzw. angepasste Beweidung, ohne Düngung und Zufütterung	S. 124, S. 162	LRT 6510	
		B2/b2:	Extensive Beweidung von Kalk-Magerrasen mit Weideweidung in steileren Hanglagen	S. 125, S. 163	LRT 5130, 6212, 6212	
		B3/b3:	Extensive Beweidung von Kalk-Magerrasen mit regelmäßiger flächenhafter Nachmahd in flacheren Hanglagen	S. 127, S. 163	LRT 5130, 6212, 6212	
C. Flankierende Maßnahmen für Magerrasen und Grünland						
		C1/c1:	Extensivierung der Grünlandnutzung	S. 128, S. 164	LRT 6510	
		C2/c2:	Anpassung hinsichtlich Art und Zeitpunkt der Nutzung bzw. Pflege	S. 129, S. 164	LRT 5130, 6212, 6212, 6510	
		C3/c3:	Pufferung zu angrenzenden intensiv genutzten Ackerflächen	S. 130, S. 165	LRT 6510	
		C4:	Erbenein der Bodenoberfläche zur Herstellung eines mäßigen Bodenreliefs	S. 131	LRT 6510	
		C5:	Mahdgutaufrag zur Wiederherstellung von Wiesen nach Umbruch	S. 131	LRT 6510	
		C6:	Beseitigung von Störungen durch Holzlagung	S. 132	LRT 6510	
		C7:	Unterlassen lokaler Herbstzäunung unter Obstbäumen	S. 132	LRT 6510	
		C8:	Rücknahme gartenartiger Nutzungen in Wiesenflächen	S. 133	LRT 6510	
		C9/c9:	Verhindern von Störungen durch Befahren oder Betreten von Grünlandflächen	S. 134, S. 165	LRT 6510, 6212	
		C10:	Berücksichtigung der Ziele für ASP-Arten in deren Vorkommensschwerpunkten an Trockenhängen	S. 134	LRT 5130, 6212, 6212, 6510	
D. Maßnahmen zur Zurückdrängung oder Beseitigung von Gehölzen in Offenland-Lebensräumen						
		D1/d1:	Entfernung von Initialverbuschung und junger Gehölzsubkzession	S. 135, S. 166	LRT 5130, 6212, 6212, 6510, 6210, 6210	
		D2/d2:	Entfernung flächiger, älterer Verbuschung bzw. von flächigen Gehölzen als Erstmaßnahme, danach mehrjährige Folgepflege	S. 137, S. 166	LRT 5130, 6212, 6212, 6510	
		D3/d3:	Auslichten von zu dichten Baumbeständen, Obstbaumpfleger- und -nutzung	S. 138, S. 167	LRT 5130, 6212, 6212, 6213, 6510	
		D4/d4:	Entfernung gepflanzter Gehölze in Magerrasen und Grünland	S. 139, S. 167	LRT 6510, 6212	
		D5:	Entfernung einzelner Bäume wie Robinien oder Zitter-Pappeln mit hohem Beeinträchtigungspotenzial	S. 139	LRT 6212	
E. Maßnahmen für Gewässer-Lebensräume (Schwerpunkt Fließgewässer)						
		E1(*):	Wiederherstellung der Durchgängigkeit durch Umbau oder Rückbau von Querbauwerken und Absenkung der Wasserspiegeldifferenz * Variante: Maßnahmenvorschlag wegen Edel-Krebs-Vorkommen unter Vorbehalt	S. 140, S. 168	Arten 1163, 1096	
		E2:	Sicherung ausreichender Restwassermengen in Ausleitungsstrecken	S. 141	Arten 1163, 1096	
		E3/a3:	Sicherung und Stärkung der Funktion von Gewässerrandstreifen	S. 142, S. 169	LRT 91E0, 6431, Arten 1163, 1096, 1337	
		E4/a4:	Maßnahmen zur Erhaltung, Förderung, Strukturverbesserung und Entwicklung standortheimischer Ufergehölze	S. 144, S. 170	LRT 91E0, Arten 1163, 1096	
		E5:	Fachgerechte Kopfbaumpfleger von Baumweiden an der Tauber	S. 145	LRT 91E0	
		E6/a6:	Entfernung von Ufer- und Ioder Sohlenverbau zur Herstellung der Durchgängigkeit und zur Förderung eigenständiger Gewässerentwicklung	S. 145, S. 172	LRT 91E0, Arten 1163, 1096	
		E7:	Kontrolle und Verhinderung von Schwallbetrieb in Wasserkraftanlagen an der Tauber	S. 146	LRT 3260, 91E0, Art 1163	
		E8/a8:	Beseitigung und Vermeidung von Ablagerungen an und in Gewässern	S. 146, S. 173	LRT 3150, 91E0, 3260 Art 1163	
		E9/a9:	Verminderung siedlungstypischer Gewässer-beinträchtigungen	S. 147, S. 173	LRT 91E0, Art 1163	
		E10/a10:	Auszubung von beweideten Gewässer- und Uferbereichen	S. 147, S. 173	LRT 91E0, Art 1163	
		E11:	Entschlammung eines verlandenden Tauber-Ahwassers	S. 148	LRT 3150	
		e12:	Entnahme standortfremder Baumarten an Fließgewässern	S. 174	LRT 91E0, Art 1163	
		e13:	Förderung der Eigendynamik von Fließgewässern durch Uferabflachung, gezieltes Einbringen von Totholz u.a.	S. 174	LRT 91E0, Art 1163	
		e14:	Senkung der Stauziele in den Wasserkraftanlagen an der Tauber	S. 175	LRT 3260, 91E0, Art 1163	
		e15:	Wiederanschluss des ursprünglichen Bachlaufes und Sicherstellung des Mindestabflusses	S. 175	Art 1163	
		e16:	Unterlassen der Gewässerunterhaltung zur Förderung der Eigendynamik von Waldbächen	S. 176	LRT 91E0	
F. Spezielle Maßnahmen für Anhang II-Arten im Offenland						
		F1:	Erhaltung und kontinuierliche Neuschaffung besonderer Pioniergewässer für die Gelbbauchunke im Offenland	S. 148	Art 1193	
		F2:	Erhaltung und Pflege der Falterhabitate der Spanischen Fliege in Magerrasen und Saumvegetation trocken-warmer Standorte	S. 149	Art 1078	
		F3:	Erhaltung geeigneter Grünland- und Gehölzlebensräume als (Quar-) und Jagdlebensräume sowie als Lebensräume für Fledermäuse	S. 150	Arten 1323, 1324	
		F4/a4:	An die Lebensraumsprüche des Großen Feuerfatters angepasste Grünlandnutzung und Saumpfleger	S. 152, S. 176	Art 1060	
G. Maßnahmen für Lebensraumtypen und Anhang II-Arten im Wald						
		G1:	Erhaltung und kontinuierliche Neuschaffung besonderer Pioniergewässer für die Gelbbauchunke im Wald	S. 153	Art 1193	
		G2:	Erhaltung und Pflege der Falterhabitate der Spanischen Fliege in Wäldern mit Wasserrost	S. 153	Art 1078	
		G3/a3:	Erhaltung / Entwicklung von Jagdlebensräumen und Quartierstrukturen für Fledermäuse im Wald	S. 154, S. 177	Arten 1308, 1323, 1324	
		G4/a4:	Beibehaltung Naturnaher Waldwirtschaft / Förderung von Habitatsstrukturen im Wald	S. 156, S. 177	LRT 9130, 9150, 9160, 9170, 9180, 91E0, Arten 1083, 1381	
		G5:	Prozessschutz im Bannwald Linsch	S. 157	LRT 9160, Art 1381	
		G6:	Schutz und Beobachtung der Entwicklung kleintierreicher Lebensraumtypen im Wald, keine Nutzung	S. 158	LRT 3260, 6110, 6210	
		G7:	Spezielle Artenschutzmaßnahme für den Frauenschuh	S. 158	Art 1902	
		g8:	Reduzierung des Verbleisdrucks insbesondere zur Förderung eichenreicher Waldbestände (Eichen-Hainbuchenwälder)	S. 179	LRT 9160, 9170	
		g9:	Maßnahmen zur Stabilisierung und Erhöhung der Eichenanteile	S. 179	LRT 9160, 9170, Art 1083	
		g10:	Entnahme standortfremder und Förderung lebensraumtypischer Baumarten	S. 180	LRT 3260, 9150, 9160, 9170, 91E0	
		A2,D1:	Wiederherstellungsfächen LRT 6510 mit Maßnahmenvorschlägen			
			Verlustflächen LRT 6510 ohne Maßnahmenvorschläge			
Codes der Lebensraumtypen (LRT) nach Anhang I der FFH-Richtlinie:						
3150	Natürliche nährstoffreiche Seen					
3260	Fließgewässer mit flutender Wasservegetation					
5130	Wacholderheiden					
*6110	Kalk-Pionierassen					
6210	Kalk-Magerrasen					
*6210	Kalk-Magerrasen (orchideenreiche Bestände)					
6430	Feuchte Hochstaudenfluren					
6510	Magere Flachland-Mähwiesen					
*8160	Kalkschutthalde					
8210	Kalkfelsen mit Felsspaltenvegetation					
9130	Waldmeister-Buchenwälder					
9150	Orchideen-Buchenwälder					
9160	Stemmiereichen-Hainbuchenwälder					
9170	Labkraut-Eichen-Hainbuchenwälder					
*9180	Schlucht- und Hangmischwälder					
*91E0	Auwälder mit Erle, Esche, Weide					
* = prioritäre Lebensraumtypen						
Codes der Arten nach Anhang II der FFH-Richtlinie:						
1060	Großer Feuerfalter (<i>Lycaena dispar</i>)					
*1078	Spanische Fliege (<i>Callimorpha quadripunctaria</i>)					
1083	Hischkäfer (<i>Lucanus cervus</i>)					
1096	Bachneunauge (<i>Lampetra planeri</i>)					
1163	Groppe (<i>Cottus gobio</i>)					
1193	Gelbbauchunke (<i>Bombina variegata</i>)					
1304	Große Hufeisennase (<i>Rhinolophus ferrumequinum</i>)					
1308	Mopsfledermaus (<i>Myotis barbastellus</i>)					
1323	Bachseinfledermaus (<i>Myotis bechsteinii</i>)					
1324	Großes Mausohr (<i>Myotis myotis</i>)					
1337	Biber (<i>Castor fiber</i>)					
1381	Grüne Besenmoos (<i>Dicranum viride</i>)					
1902	Frauenschuh (<i>Cypripedium calceolus</i>)					
* = prioritäre Arten						
Grenzen						
	FFH-Gebietsgrenze					
	Gemarkungsgrenzen (Beschriftung: Gemarkung (Landkreis))					
	Flurstücksgrenze mit Flurstücksnummer					
Erfassung u. Bearbeitung der Waldbesammlungen u. kleintierreicher Offenlandlebensraumtypen innerhalb des Waldes durch Ref. 84 des Regierungspräsidiums Freiburg im Rahmen des Waldinventurs, Maßstab 1 : 10.000 Hinweis zur Legende: Da die Legende für alle Teilkarten gleichermaßen gilt, kann es sein, dass im jeweiligen Kartenausschnitt nicht alle Legendeneinheiten vorkommen.						
Managementplan für das FFH-Gebiet 6523-341 "Westlicher Taubergrund"						
Maßnahmenempfehlungen Teilkarte 14						
Bearbeiter: naturplan Dipl. Geogr. C. Vogt-Rosendorff & Dipl. Landschaftsök. V. Gaschick-Alkan Gezeichnet: A. Gommert, C. Vogt-Rosendorff Gefertigt: 15.03.2020 Stand der Kartierung: 31.10.2018 Maßstab: 1 : 5.000						

Grundlage:
 Orthophoto 1:10.000 (DOP)
 Automatisiertes Liegenschaftskataster (ALK)
 © Landesamt für Geoinformation und Landentwicklung Baden-Württemberg (LGL) (www.lgl-bw.de) Az.: 2851.9-1/19



Baden-Württemberg
 REGIERUNGSPRÄSIDIUM STUTTGART