

Natura 2000 - Managementplan 6523-341 "Westlicher Taubergrund"

Teilkarte 15a

Teilkarte 15



Legende:

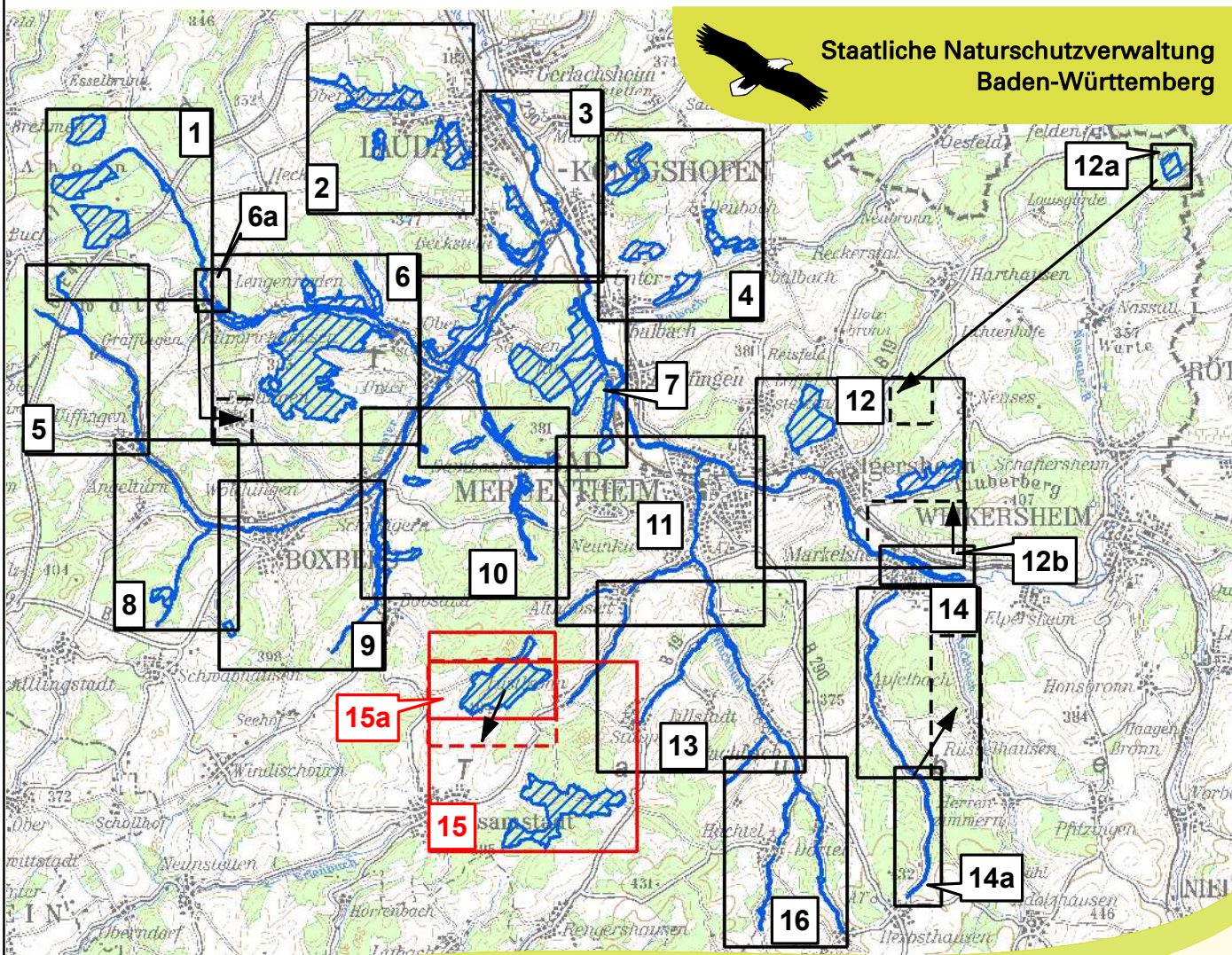
Signalur Entwicklungsmaßnahme	Signalur Entwicklungsmaßnahme	Kürzel und Bezeichnung der Maßnahme: Großbuchstaben für Erhaltungsmaßnahmen / rote Kleinbuchstaben für Entwicklungsmaßnahmen (rotliche Kästchen für Maßnahmenempfehlung außerhalb)	Seltenwert Textteil	betreffende Schutzgüter
A. Mahd in Grünland- und Magerrasen-Lebensräumen				
		A1a1: 2- oder mehrschürige Mahd mit Abkürzen zur Ausmagerung, 1. Mahd ab Anfang Mai, später Übergang zu Maßnahme A2	S. 118, S. 160	LRT 6510
		A2a1: Extensive 1- bis 2-schürige Mahd mit Abkürzen ohne Düngung oder mit angepasster Düngung, 1. Mahd im Juni	S. 119, S. 160	LRT 6510 (6212)
		A3a1: 1-schürige Sommer- oder Herbstmahd mit Abkürzen ab Mitte Juli	S. 120, S. 161	LRT 6130, (9110), 6212, (6212), 6213, (6210)
		A4a1: Zusätzliche frühe Pflegemahd mit Abkürzen im Juni über mehrere Jahre	S. 122, S. 161	LRT 6212
		A5a1: Einschürige Mahd im September/Oktober im Abstand von wenigen Jahren	S. 123, S. 162	LRT 6212, (6212), 6213, 6431
B. Beweidung in Grünland- und Magerrasen-Lebensräumen				
		B1b1: Mähweide bzw. angepasste Beweidung, ohne Düngung und Zülfütterung	S. 124, S. 162	LRT 6510
		B2b1: Extensive Beweidung von Kalk-Magerrasen mit Weidepflege in steileren Hanglagen	S. 125, S. 163	LRT 9130, 6212, (6212)
		B3b1: Extensive Beweidung von Kalk-Magerrasen mit regelmäßiger flächenhafter Nachmahd in flacheren Hanglagen	S. 127, S. 163	LRT 9130, 6212, (6212)
C. Flankierende Maßnahmen für Magerrasen und Grünland				
		C1c1: Extensivierung der Grünlandnutzung	S. 128, S. 164	LRT 6510
		C2c1: Anpassung hinsichtlich Art oder Zeitpunkt der Nutzung bzw. Pflege	S. 129, S. 164	LRT 9130, 6212, (6212), 6510
		C3c1: Pufferung zu angrenzenden intensiv genutzten Ackerflächen	S. 130, S. 165	LRT 6510
		C4: Einleiten der Bodenoberfläche zur Herstellung eines mäßigen Bodenerlebens	S. 131	LRT 6510
		C5: Mahdputztrag zur Wiederherstellung von Wiesen nach Umbruch	S. 131	LRT 6510
		C6: Beseitigung von Störungen durch Holzabfuhr	S. 132	LRT 6510
		C7: Unterlassen lokaler Herbizidanwendung unter Obstbäumen	S. 132	LRT 6510
		C8: Rücknahme gartenartiger Nutzungen in Wasserflächen	S. 133	LRT 6510
		C9c1: Verhindern von Störungen durch Befahren oder Beeten von Grünlandflächen	S. 134, S. 165	LRT 6510, 6212
		C10: Berücksichtigung der Ziele für ASP-Arten in deren Vorkommensschwerpunkten an Trockenhängen	S. 134	LRT 9130, 6212, (6212), 6510
D. Maßnahmen zur Zurückdrängung oder Beseitigung von Gehölzen in Offenland-Lebensräumen				
		D1d1: Entfernung von Initialverbuschung und junger Gehölzbeständen	S. 135, S. 166	LRT 6130, 6210, 6212, 6213, 6510, (9130), 6210
		D2d1: Entfernung fächeriger, alterer Verbuschung bzw. von flechtigen Gehölzen als Einzelbäume, danach mehrjährige Folgepflege	S. 137, S. 166	LRT 9130, 6212, (6212), 6510
		D3d1: Auslichten von zu dichten Baumbeständen, Obstbaumpflege und -nutzung	S. 138, S. 167	LRT 9130, 6212, (6212), 6213, 6510
		D4d1: Entfernung gefährdeter Gehölze in Magerrasen und Grünland	S. 139, S. 167	LRT 6510, 6212
		D6: Entfernung einzelner Bäume wie Robinien oder Zitterpappeln mit hohem Beertrachtungspotenzial	S. 139	LRT 6212
E. Maßnahmen für Gewässer-Lebensräume (Schwerpunkt Fließgewässer)				
		E1(e)1: Wiederherstellung der Durchgängigkeit durch Umlenken oder Rückbau von Querbauwerken und Absenkung der Wasserspiegeldifferenz	S. 140, S. 168	Arten 1163, 1096
		* Variante: Maßnahmenvorschlag wegen Edelkrebs-Vorkommen unter Vorbehalt		
		E2: Sicherung ausreichender Restbesamungen in Ausleitungsstellen	S. 141	Arten 1163, 1096
		E3a1: Sicherung und Stärkung der Funktion von Gewässerresten	S. 142, S. 169	LRT 91E0, 6431, Arten 1163, 1096, 1337
		E4a1: Maßnahmen zur Erhaltung, Förderung, Strukturverbesserung und Entwicklung standorttypischer Übergehölze	S. 144, S. 170	LRT 91E0, Arten 1163, 1096
		E5: Fachgerechte Köpfbaumpflege von Baumweiden an der Tauber	S. 145	LRT 91E0
		E6a1: Entfernung von Ufer- und Ufer-Schleppweiden zur Herbeiführung der Durchgängigkeit und zur Förderung eigenständiger Gewässerentwicklung	S. 145, S. 172	LRT 91E0, Arten 1163, 1096
		E7: Kontrolle und Verhinderung von Schwalbennest in Wasserkräutern an der Tauber	S. 146	LRT 3260, (91E0), Art 1163
		E8a1: Beseitigung und Vermeidung von Ablagerungen an und in Gewässern	S. 146, S. 173	LRT 3150, (91E0), 3200, Art 1163
		E8b1: Verminderung siedlungsphysiologischer Gewässerbeeinträchtigungen	S. 147, S. 173	LRT 91E0, Art 1163
		E10a1: Austaumung von beweideten Gewässer- und Uferbereichen	S. 147, S. 173	LRT 91E0, Art 1163
		E11: Entschlammung eines verlandenden Tauber-Abschnitts	S. 148	LRT 3150
		e12: Entnahme standortfremder Baumarten an Fließgewässern	S. 174	LRT 91E0, Art 1163
		e13: Förderung der Eigendynamik von Fließgewässern durch Uferabstärkung, gezieltes Einbringen von Totholz u. a.	S. 174	LRT 91E0, Art 1163
		e14: Senkung der Staubeize in den Wasserkräutern an der Tauber	S. 175	LRT 3260, (91E0), Art 1163
		e15: Wiederschluss des ursprünglichen Bachlaufes und Sicherstellung des Mindestabflusses	S. 175	Art 1163
		e16: Unterlassen der Gewässerenthaltung zur Förderung der Eigendynamik von Waldflüssen	S. 176	LRT 91E0
F. Spezielle Maßnahmen für Anhang II-Arten im Offenland				
		F1: Erhaltung und kontinuierliche Neuschaffung besonderer Pioniergewässer für die Gelbbauchunke im Offenland	S. 148	Art 1193
		F2: Erhaltung und Pflege der Faltenhäute der Spanische Flägel in Magerrasen und Saumvegetation Trocken-wärmer Standorte	S. 149	Art 1078
		F3: Erhaltung geeigneter Grünland- und Gehölzbestände als Quartier- und Jagdhabitate sowie als Letztinstanz für Fledermäuse	S. 150	Arten 1323, 1324
		F4a: An die Lebensraumansprüche des Großen Feuerfahlers angepasste Grünlandnutzung und Saumpflanz	S. 152, S. 176	Art 1060

Signalur Entwicklungsmaßnahme	Signalur Entwicklungsmaßnahme	Kürzel und Bezeichnung der Maßnahme: Großbuchstaben für Erhaltungsmaßnahmen / rote Kleinbuchstaben für Entwicklungsmaßnahmen (rotliche Kästchen für Maßnahmenempfehlung außerhalb)	Seltenwert Textteil	betreffende Schutzgüter
G. Maßnahmen für Lebensraumtypen und Anhang II-Arten im Wald				
		G1: Erhaltung und kontinuierliche Neuschaffung besonderer Pioniergewässer für die Gelbbauchunke im Wald	S. 153	Art 1193
		G2: Erhaltung und Pflege der Faltenhäute der Spanische Flägel in Waldstufen mit Wasserost	S. 153	Art 1078
		G3a1: Erhaltung / Entwicklung von Jagdhabitatbeständen und Quartierstrukturen für Fledermäuse im Wald	S. 154	Arten 1308, 1323, 1324
		G4a1: Beibehaltung naturnaher Waldwirtschaft / Förderung von Habitatstrukturen im Wald	S. 156, S. 177	LRT 9130, 9150, 9160, 9170, (9180), (9180), Arten 1083, 1381
		G5: Prozessschutz im Barwald Lindach	S. 157	LRT 9160, Art 1381
		G6: Schutz und Beobachtung der Entwicklung kleinflächiger Lebensraumtypen im Wald, keine Nutzung	S. 158	LRT 3260, (9110), 6210
		G7: Spezielle Artenschutzmaßnahmen für den Frauenschuh	S. 158	Art 1902
		g1: Reduzierung des Vertriebsdrucks insbesondere zur Förderung eisenreicher Waldbestände (Eichen-Hainbuchenwälder)	S. 179	LRT 9160, 9170
		g2: Maßnahmen zur Stabilisierung und Erhöhung der Eisenhalte	S. 179	LRT 9160, 9170, Art 1083
		g10: Entnahme standortfremder und Förderung lebensraumtypischer Baumarten	S. 180	LRT 3260, 9160, 9170, (91E0)
		A2.D1: Wiederherstellungsfähigen LRT 6510 mit Maßnahmenvorschlägen		
		Verlustflächen LRT 6510 ohne Maßnahmenvorschläge		
Codes der Lebensraumtypen (LRT) nach Anhang I der FFH-Richtlinie:				
3150 Natürliche nährstoffreiche Seen				
3260 Fließgewässer mit flutender Wasservegetation				
5130 Wacholderheiden				
*6110 Kalk-Pionierrasen				
6210 Kalk-Magerrasen				
*6210 Kalk-Magerrasen (archidienreiche Bestände)				
6430 Feuchte Hochstaudenfluren				
6510 Magere Flachland-Mähwiesen				
*8160 Kalkschutthalden				
6210 Kalkfelsen mit Felspflanzengesellschaften (Eichen-Hainbuchenwälder)				
9130 Waldmeister-Buchenwälder				
9150 Orchideen-Buchenwälder				
9160 Sternmieren-Eichen-Hainbuchenwälder				
9170 Labkraut-Eichen-Hainbuchenwälder				
*9180 Schilf- und Hangmischwälder				
*91E0 Auwälder mit Erle, Esche, Weide				
* = prioritäre Lebensraumtypen				
Codes der Arten nach Anhang II der FFH-Richtlinie:				
1060 Großer Feuerfahler (<i>Lycaena dispar</i>)				
**1078 Spanische Flägel (<i>Callimorpha quadripunctaria</i>)				
1083 Hirschkäfer (<i>Lucanus cervus</i>)				
1096 Bachneunauge (<i>Lampetra planeri</i>)				
1163 Groppe (<i>Cottus gobio</i>)				
1193 Gelbbauchunke (<i>Bombina variegata</i>)				
1304 Große Hufeisenmause (<i>Phylloglossus ferussacianus</i>)				
1308 Mopsfledermaus (<i>Barbastella barbastellus</i>)				
1323 Bechsteinfledermaus (<i>Myotis bechsteinii</i>)				
1324 Großes Mausohr (<i>Myotis myotis</i>)				
1337 Fleder (Caster fiber)				
1381 Grüne Besenmause (<i>Dicranum viride</i>)				
1902 Frauenschuh (<i>Cypripedium calceolus</i>)				
* = prioritäre Arten				
Grenzen				
FFH-Gebietsgrenze				
Gemarkungsgrenzen (Beschriftung: Gemarkung (Landkreis))				
Flurstücksgrenze mit Flurstücksnummer				
Erfassung u. Bearbeitung der Waldlebensraumtypen u. kleinflächiger Offenlandlebensraumtypen innerhalb des Waldes durch Ref. 84 des Regierungspräsidiums Freiburg im Rahmen des Waldmoduls.				
Hinweis zur Legende: Da die Legende für alle Teilkarten gleichermaßen gilt, kann es sein, dass im jeweiligen Kartenabschnitt nicht alle Legendeinheiten vorkommen.				

Signalur Entwicklungsmaßnahme	Signalur Entwicklungsmaßnahme	Kürzel und Bezeichnung der Maßnahme: Großbuchstaben für Erhaltungsmaßnahmen / rote Kleinbuchstaben für Entwicklungsmaßnahmen (rotliche Kästchen für Maßnahmenempfehlung außerhalb)	Seltenwert Textteil	betreffende Schutzgüter
F. Spezielle Maßnahmen für Anhang II-Arten im Offenland				
		F1: Erhaltung und kontinuierliche Neuschaffung besonderer Pioniergewässer für die Gelbbauchunke im Offenland	S. 148	Art 1193
		F2: Erhaltung und Pflege der Faltenhäute der Spanische Flägel in Magerrasen und Saumvegetation Trocken-wärmer Standorte	S. 149	Art 1078
		F3: Erhaltung geeigneter Grünland- und Gehölzbestände als Quartier- und Jagdhabitate sowie als Letztinstanz für Fledermäuse	S. 150	Arten 1323, 1324
		F4a: An die Lebensraumansprüche des Großen Feuerfahlers angepasste Grünlandnutzung und Saumpflanz	S. 152, S. 176	Art 1060

Grundlage:
 Orthophoto 1:10.000 (DOP)
 Automatisiertes Liegenschaftskataster (ALK)
 © Landesamt für GeoInformation und Landentwicklung Baden-Württemberg (LGL) (www.lgl-bw.de) Az.: 2851.9-1/19

0 50 100 200 300 Meter



Managementplan für das FFH-Gebiet 6523-341 "Westlicher Taubergrund"

Maßnahmenempfehlungen Teilkarte 15

Bearbeiter: natplan Dipl. Geogr. C. Vogl-Rosendorf & Dipl. Landschaftsök. V. Gschick-Alkan

Gezeichnet: 15.03.2020

Stand der Kartierung: 31.10.2018

Maßstab: 1:5.000

geodät. Maßstab der EU

REGIERUNGSPRÄSIDIUM STUTTGART