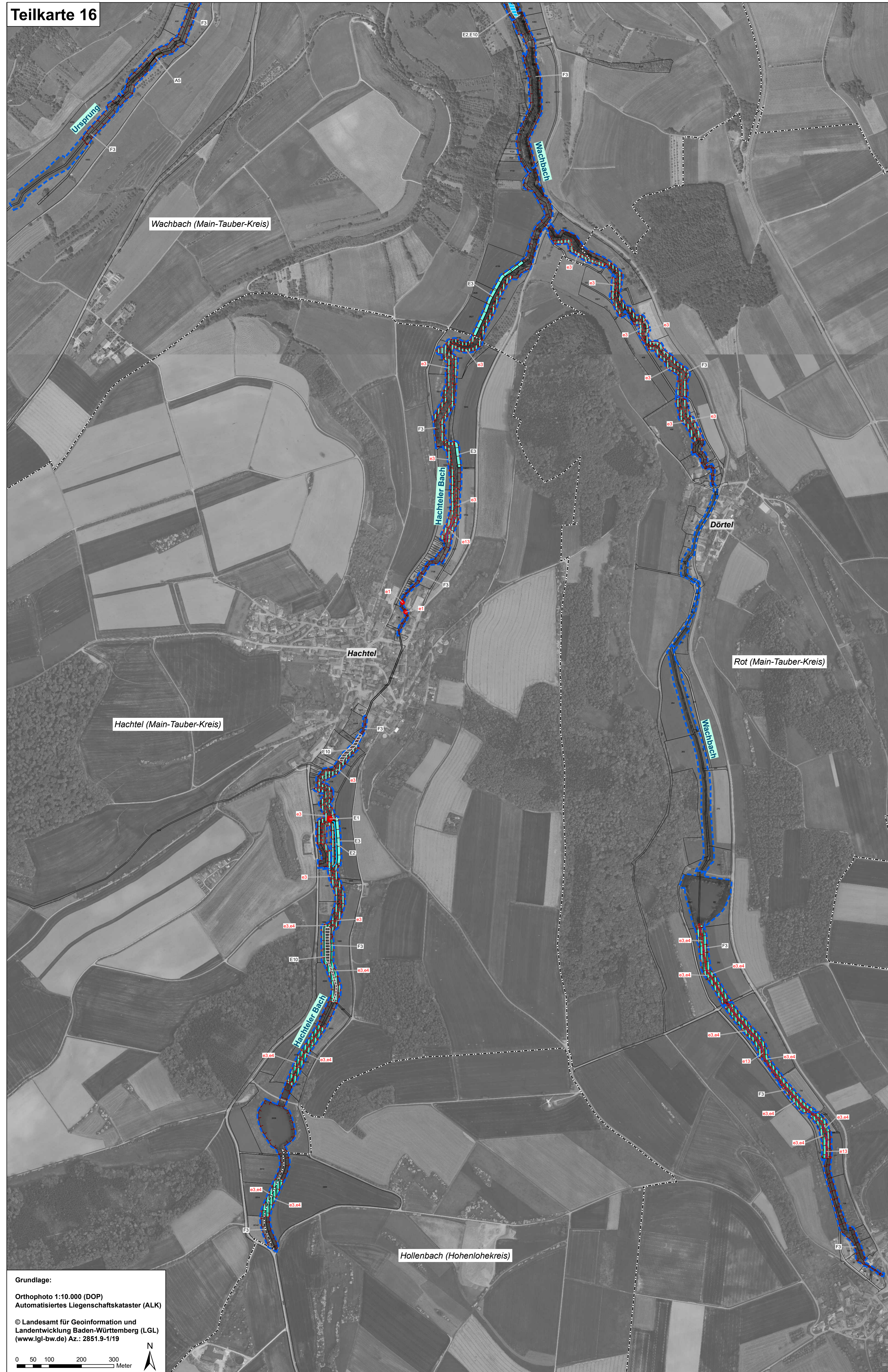


Natura 2000 - Managementplan 6523-341 "Westlicher Taubergrund"



Legende:

Signatur	Kürzel und Bezeichnung der Maßnahme:	Seitenverweis zum Textteil	betreffende Schutzgüter
A. Mahd in Grünland- und Magerrasen-Lebensräumen			
	A1/a1: 2- oder mehrschürige Mahd mit Abräumen zur Ausmagerung, 1. Mahd ab Anfang Mai, später Übergang zu Maßnahme A2	S. 118, S. 160	LRT 6510
	A2/a2: Extensive (1- bis) 2-schürige Mahd mit Abräumen, ohne Düngung oder mit angepasster Düngung, 1. Mahd im Juni	S. 119, S. 160	LRT 6510, (6212)
	A3/a3: 1-schürige Sommer- oder Herbstmahd mit Abräumen ab Mitte Juli	S. 120, S. 161	LRT 5130, *6110, 6212, *6212, 6213, 6510
	A4/a4: Zusätzliche frühe Pflegemahd mit Abräumen im Juni über mehrere Jahre	S. 122, S. 161	LRT 6212
	A5/a5: Einschürige Mahd im September/Oktober im Abstand von wenigen Jahren	S. 123, S. 162	LRT 6212, *6212, 6213, 6431
B. Beweidung in Grünland- und Magerrasen-Lebensräumen			
	B1/b1: Mähweide bzw. angepasste Beweidung, ohne Düngung und Zufütterung	S. 124, S. 162	LRT 6510
	B2/b2: Extensive Beweidung von Kalk-Magerrasen mit Weideweidung in steileren Hanglagen	S. 125, S. 163	LRT 5130, 6212, *6212
	B3/b3: Extensive Beweidung von Kalk-Magerrasen mit regelmäßiger flächenhafter Nachmahd in flacheren Hanglagen	S. 127, S. 163	LRT 5130, 6212, *6212
C. Flankierende Maßnahmen für Magerrasen und Grünland			
	C1/c1: Extensivierung der Grünlandnutzung	S. 128, S. 164	LRT 6510
	C2/c2: Anpassung hinsichtlich Art und Zeitpunkt der Nutzung bzw. Pflege	S. 129, S. 164	LRT 5130, 6212, *6212, 6510
	C3/c3: Pufferung zu angrenzenden intensiv genutzten Ackerflächen	S. 130, S. 165	LRT 6510
	C4: Einreiben der Bodenoberfläche zur Herstellung eines mähbaren Bodeneriefs	S. 131	LRT 6510
	C5: Mähgutaufrag zur Wiederherstellung von Wiesen nach Umbruch	S. 131	LRT 6510
	C6: Beseitigung von Störungen durch Holzlagerung	S. 132	LRT 6510
	C7: Unterfassen lokaler Herbizidnutzung unter Obstbäumen	S. 132	LRT 6510
	C8: Rücknahme gartenartiger Nutzungen in Wiesenflächen	S. 133	LRT 6510
	C9/c9: Verhindern von Störungen durch Befahren oder Betreten von Grünlandflächen	S. 134, S. 165	LRT 6510, 6212
	C10: Berücksichtigung der Ziele für ASP-Arten in deren Vorkommensschwerpunkten an Trockenhängen	S. 134	LRT 5130, 6212, *6212, 6510
D. Maßnahmen zur Zurückdrängung oder Beseitigung von Gehölzen in Offenland-Lebensräumen			
	D1/d1: Entfernung von Initialverbuchung und junger Gehölzsuccession	S. 135, S. 166	LRT 5130, *6110, 6212, *6212, 6513
	D2/d2: Entfernung fächeriger, alterer Verbuchung bzw. von fächerigen Gehölzen als Extremmaßnahme, danach mehrjährige Folgepflege	S. 137, S. 166	LRT 5130, 6212, *6212, 6510
	D3/d3: Auslichten von zu dichten Baumbeständen, Obstbaumpflege und -nutzung	S. 138, S. 167	LRT 5130, 6212, *6212, 6213, 6510
	D4/d4: Entfernung gepflanzter Gehölze in Magerrasen und Grünland	S. 139, S. 167	LRT 6510, 6212
	D5: Entfernung einzelner Bäume wie Robinien oder Zitter-Pappeln mit hohem Beeinträchtigungspotenzial	S. 139	LRT 6212
E. Maßnahmen für Gewässer-Lebensräume (Schwerpunkt Fließgewässer)			
	E1/e1: Wiederherstellung der Durchgängigkeit durch Umbau oder Rückbau von Querbauwerken und Absenkung der Wasserspiegeldifferenz * Variante: Maßnahmenvorschlag wegen Edel-Krebs-Vorkommen unter Vorbehalt	S. 140, S. 168	Arten 1163, 1096
	E2: Sicherung ausreichender Restwassermengen in Ausleitungsstrecken	S. 141	Arten 1163, 1096
	E3/e3: Sicherung und Stärkung der Funktion von Gewässeranschlüssen	S. 142, S. 169	LRT *91E0, 6431, Arten 1163, 1096, 1337
	E4/e4: Maßnahmen zur Erhaltung, Förderung, Strukturverbesserung und Entwicklung standorttreuer Ufergehölze	S. 144, S. 170	LRT *91E0, Arten 1163, 1096
	E5: Fachgerechte Kopfbaumpflege von Baumweiden an der Tauber	S. 145	LRT *91E0
	E6/e6: Entfernung von Ufer- und Ioder Schlenkverbau zur Herstellung der Durchgängigkeit und zur Förderung eigenständiger Gewässerentwicklung	S. 145, S. 172	LRT *91E0, Arten 1163, 1096
	E7: Kontrolle und Verhinderung von Schwallbetrieb in Wasserkraftanlagen an der Tauber	S. 146	LRT 3260, *91E0, Art 1163
	E8/e8: Beseitigung und Vermeidung von Ablagerungen an und in Gewässern	S. 146, S. 173	LRT 3150, *91E0, 3260 Art 1163
	E9/e9: Verminderung sedimentgeprägter Gewässerbeeinträchtigungen	S. 147, S. 173	LRT *91E0, Art 1163
	E10/e10: Auszäunung von beweideten Gewässer- und Uferbereichen	S. 147, S. 173	LRT *91E0, Art 1163
	E11: Entschlammung eines verlandenden Tauber-Allwassers	S. 148	LRT 3150
	e12: Entnahme standortfremder Baumarten an Fließgewässern	S. 174	LRT *91E0, Art 1163
	e13: Förderung der Eigendynamik von Fließgewässern durch Uferabrückung, gezieltes Einbringen von Totholz u. a.	S. 174	LRT *91E0, Art 1163
	e14: Senkung der Stauziele in den Wasserkraftanlagen an der Tauber	S. 175	LRT 3260, *91E0, Art 1163
	e15: Wiederanschluss des ursprünglichen Bachlaufes und Sicherstellung des Mindestabflusses	S. 175	Art 1163
	e16: Unterlassen der Gewässerunterhaltung zur Förderung der Eigendynamik von Waldbächen	S. 176	LRT *91E0
F. Spezielle Maßnahmen für Anhang II-Arten im Offenland			
	F1: Erhaltung und kontinuierliche Neuschaffung besonderer Pioniergewässer für die Gelbbauchunke im Offenland	S. 148	Art 1193
	F2: Erhaltung und Pflege der Falterhabitate der Spanische Fliege in Magerrasen und Saumvegetation trocken-warmer Standorte	S. 149	Art *1078
	F3: Erhaltung geeigneter Grünland- und Gehölzbestände als (Quartier- und) Jagdlebensräume sowie als Leitlinien für Fledermäuse	S. 150	Arten 1323, 1324
	F4/f4: An die Lebensraumansprüche des Großen Feuerfalters angepasste Grünlandnutzung und Saumpflege	S. 152, S. 176	Art 1060

Signatur	Kürzel und Bezeichnung der Maßnahme:	Seitenverweis zum Textteil	betreffende Schutzgüter
G. Maßnahmen für Lebensraumtypen und Anhang II-Arten im Wald			
	G1: Erhaltung und kontinuierliche Neuschaffung besonderer Pioniergewässer für die Gelbbauchunke im Wald	S. 153	Art 1193
	G2: Erhaltung und Pflege der Falterhabitate der Spanische Fliege in Waldsäumen mit Wasserdost	S. 153	Art *1078
	G3/g3: Erhaltung / Entwicklung von Jagdlebensräumen und Quartierstrukturen für Fledermäuse im Wald	S. 154, S. 177	Arten 1308, 1323, 1324
	G4/g4: Beibehaltung Naturnaher Waldwirtschaft / Förderung von Habitatstrukturen im Wald	S. 156, S. 177	LRT 9130, 9150, 9160, 9170, *9180, *91E0, Arten 1083, 1381
	G5: Prozessschutz im Bannwald Lindach	S. 157	LRT 9160, Art 1381
	G6: Schutz und Beobachtung der Entwicklung kleinflächiger Lebensraumtypen im Wald, keine Nutzung	S. 158	LRT 3260, *6110, 8210
	G7: Spezielle Artenschutzmaßnahme für den Frauenschuh	S. 158	Art 1902
	G8: Reduzierung des Verbunddrucks insbesondere zur Förderung eichenreicher Waldbestände (Eichen-Hainbuchenwälder)	S. 179	LRT 9160, 9170
	G9: Maßnahmen zur Stabilisierung und Erhöhung der Eichenanteile	S. 179	LRT 9160, 9170, Art 1083
	G10: Entnahme standortfremder und Förderung lebensraumtypischer Baumarten	S. 180	LRT 3260, 9150, 9160, 9170, *91E0
	A2.01: Wiederherstellungsfächen LRT 6510 mit Maßnahmenvorschlägen		
	Verlustflächen LRT 6510 ohne Maßnahmenvorschläge		
Codes der Lebensraumtypen (LRT) nach Anhang I der FFH-Richtlinie:			
3150	Natürliche nährstoffreiche Seen		
3260	Fließgewässer mit flutender Wasservegetation		
5130	Wacholderheiden		
*6110	Kalk-Pionierassen		
6210	Kalk-Magerrasen		
*6210	Kalk-Magerrasen (orchideenreiche Bestände)		
6430	Feuchte Hochstaudenfluren		
6510	Magere Flachland-Mähwiesen		
*6100	Kalkschutthalden		
6210	Kalkfelsen mit Felsspaltnvegetation		
9130	Waldmeister-Buchenwälder		
9150	Orchideen-Buchenwälder		
9160	Sternmieren-Eichen-Hainbuchenwälder		
9170	Labkraut-Eichen-Hainbuchenwälder		
*9180	Schlucht- und Hangmischwälder		
*91E0	Auwälder mit Erle, Esche, Weide		
* = prioritäre Lebensraumtypen			
Codes der Arten nach Anhang II der FFH-Richtlinie:			
1060	Großer Feuerfalter (<i>Lycaena dispar</i>)		
*1078	Spanische Fliege (<i>Callimorpha quadripunctaria</i>)		
1083	Hischkäfer (<i>Lucanus cervus</i>)		
1096	Bachneunauge (<i>Lampetra planeri</i>)		
1163	Groppe (<i>Cottus gobio</i>)		
1193	Gelbbauchunke (<i>Bombina variegata</i>)		
1304	Große Hufeisennase (<i>Rhinolophus ferrumequinum</i>)		
1308	Mopsfledermaus (<i>Barbastella barbastellus</i>)		
1323	Bachsteinflodermäuse (<i>Myotis bechsteinii</i>)		
1324	Großes Mausohr (<i>Myotis myotis</i>)		
1337	Biber (<i>Castor fiber</i>)		
1381	Grüne Besenmoos (<i>Dicranum viride</i>)		
1902	Frauenschuh (<i>Cypripedium calceolus</i>)		
* = prioritäre Arten			
Grenzen			
	FFH-Gebietsgrenze		
	Gemarkungsgrenzen (Beschriftung: Gemarkung (Landkreis))		
	Flurstücksgrenze mit Flurstücksnummer		
Erfassung u. Bearbeitung der Waldlebensraumtypen u. kleinflächiger Offenlandlebensraumtypen innerhalb des Waldes durch Ref. 84 des Regierungspräsidiums Freiburg im Rahmen des Waldmoduls, Maßstab 1 : 10.000. Hinweis zur Legende: Da die Legende für alle Teilkarten gleichermaßen gilt, kann es sein, dass im jeweiligen Kartenausschnitt nicht alle Legendeneinheiten vorkommen.			
Managementplan für das FFH-Gebiet 6523-341 "Westlicher Taubergrund" Maßnahmenempfehlungen Teilkarte 16 Bearbeiter: naturplan Dipl. Geogr. C. Vogt-Rosendorff & Dipl. Landschaftsök. V. Gaschick-Alkan Gezeichnet: A. Gommert, C. Vogt-Rosendorff Gefertigt: 15.03.2020 Stand der Kartierung: 31.10.2018 Maßstab: 1 : 5.000			

Grundlage:
 Orthophoto 1:10.000 (DOP)
 Automatisiertes Liegenschaftskataster (ALK)
 © Landesamt für Geoinformation und Landentwicklung Baden-Württemberg (LGL) (www.lgl-bw.de) Az.: 2851.9-1/19
 0 50 100 200 300 Meter