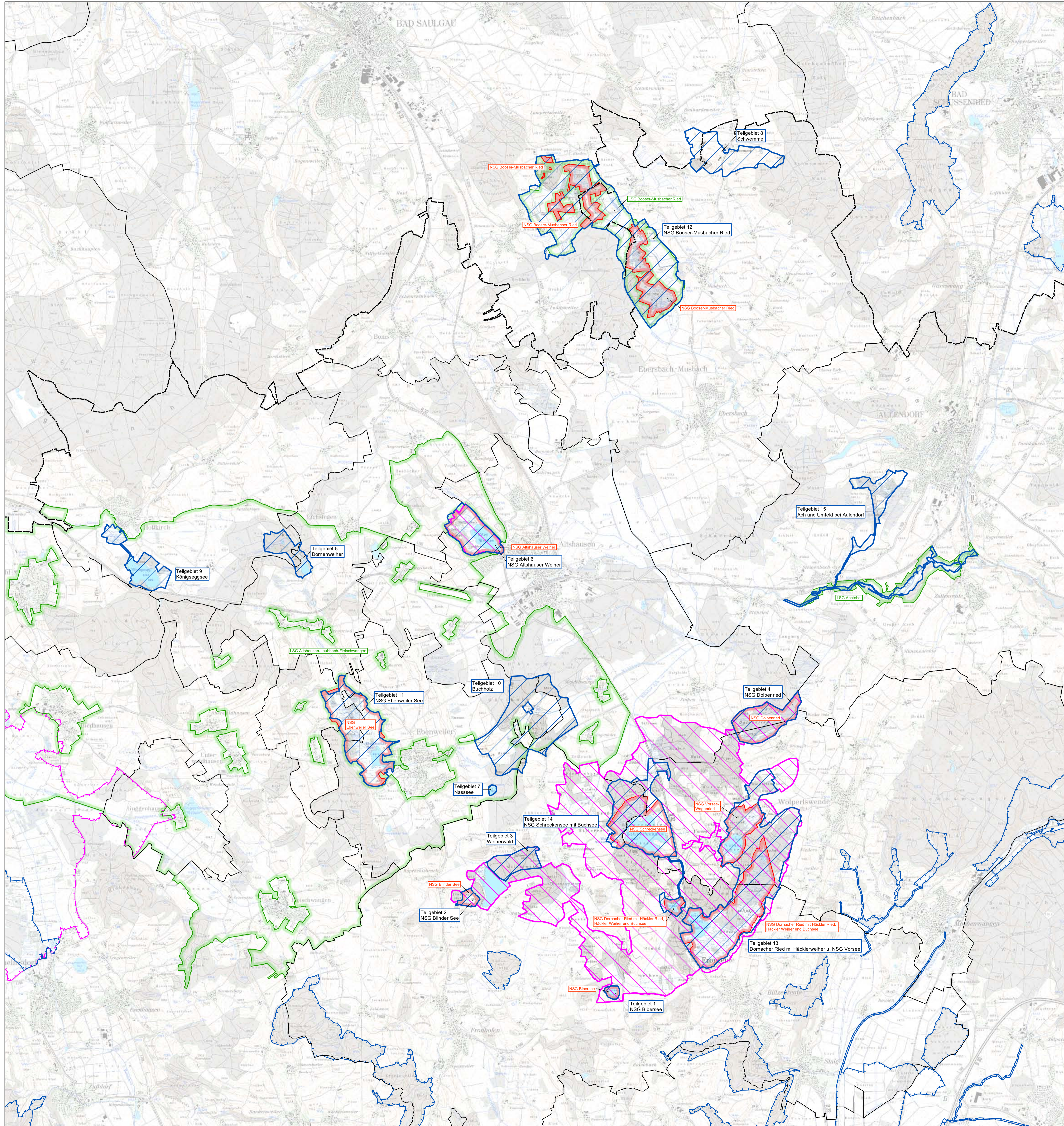


Natura 2000-Managementplan 8023-341 „Feuchtgebiete um Altshausen“ und 8123-441 „Blitzenreuter Seenplatte“



Schutzgebiete

- FFH-Gebiet 8023-341 „Feuchtgebiete um Altshausen“ mit Teilgebieten
- Weiteres FFH-Gebiet
- Vogelschutzgebiet 8123-441 „Blitzenreuter Seenplatte“
- Weiteres Vogelschutzgebiet
- Naturschutzgebiet (NSG)*
- Landschaftsschutzgebiet (LSG)*

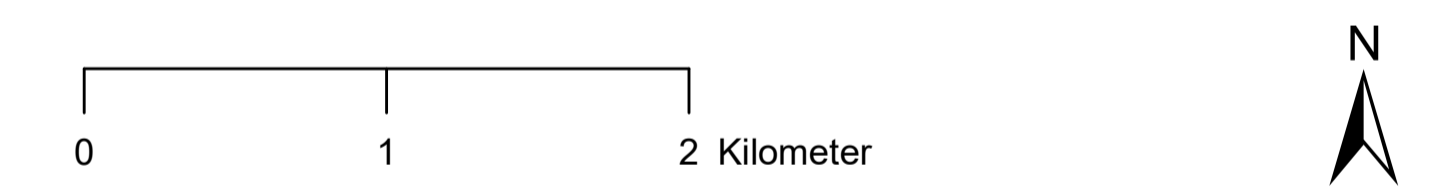
* Auf der Karte sind nur solche Objekte dargestellt, die sich ganz oder teilweise mit dem FFH-Gebiet 8023-341 „Feuchtgebiete um Altshausen“ oder dem Vogelschutzgebiet 8123-441 „Blitzenreuter Seenplatte“ überschneiden.

Verwaltungsgrenzen

- Grenze einer Gemeinde mit Anteil am FFH- oder Vogelschutzgebiet
- Grenze zwischen den Landkreisen Ravensburg und Sigmaringen

Sonstige Informationen

Topographische Karte 1 : 25.000 (TK25)
 © Landesamt für Geoinformation und Landentwicklung Baden-Württemberg (LGL)
 www.lgl.bw.de, Nr. 2011 8-1119



Staatliche Naturschutzverwaltung Baden-Württemberg

Managementplan für das FFH-Gebiet 8023-341 „Feuchtgebiete um Altshausen“ und das Vogelschutzgebiet 8123-441 „Blitzenreuter Seenplatte“

NATURA 2000

Karte 1 Übersicht
 Schutzgebiete und Verwaltungsgrenzen

Bearbeitung: PAN GmbH, München
 Gezeichnet: Jörg Tschiche
 Gefertigt: Juni 2020
 Stand der Kartierung: September 2018
 Maßstab: 1 : 25.000

