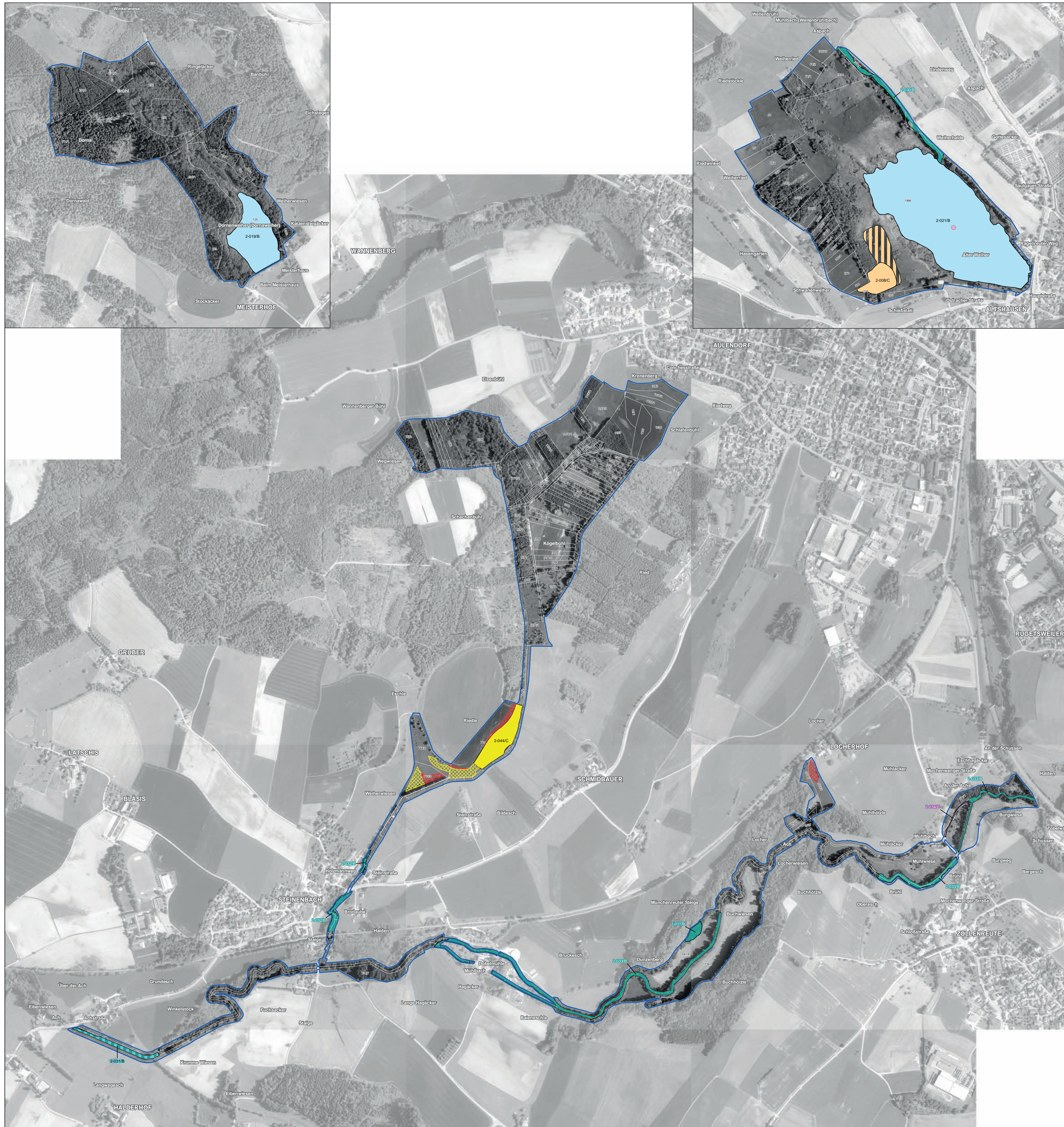


Natura 2000-Managementplan 8023-341 „Feuchtgebiete um Altshausen“ und 8123-441 „Blitzenreuter Seenplatte“



Lebensraumtypen nach Anhang I der FFH-Richtlinie

Hauptbogen	Nebenbogen	LRT-Code
	●	* prioritärer LRT
	●	Nährstoffarme bis mäßig nährstoffreiche Stillgewässer (<i>nur im Nebenbogen</i>)
	●	Natürliche nährstoffreiche Seen
	●	Dystrophe Seen
	●	Fließgewässer mit flutender Wasservegetation
	●	Pfeifengraswiesen
	●	Feuchte Hochstaudenfluren
	●	Magere Flachland-Mähwiesen
	●	Naturnahe lebende Hochmoore
	●	Geschädigte Hochmoore
	●	Übergangs- und Schwingrasenmoore
	●	Torfmoor-Schlenken (<i>nur im Nebenbogen</i>)
	●	Kalkreiche Sümpfe mit Schneidried
	●	Kalktuffquellen
	●	Kalkreiche Niedermoore
	●	Waldmeister-Buchenwald
	●	Moorwälder
	●	Auenwälder mit Erle, Esche, Weide
	●	Bodensaure Nadelwälder

Beschriftung der Lebensraumtyp-Flächen (Hauptbogen)

2-000C Nummer der Erfassungseinheit/Erhaltungszustand

Ziffer vor dem Bindestrich = Anfangsziffer der Datenbanknummer (1 = Waldmodul, 2 = MaP-Ersteller)
Ziffern nach dem Bindestrich = Endziffern der Datenbanknummer

Erhaltungszustand
A = hervorragend
B = gut
C = durchschnittlich

Erhaltungsziele für Lebensraumtypen nach Anhang I der FFH-Richtlinie

Für die Lebensraumtyp-Flächen entsprechen die Erhaltungsziele dem derzeitigen Erhaltungszustand auf der Ebene von Erfassungseinheiten (siehe „Beschriftung der Lebensraumtyp-Flächen“ oben).

Weiteres Erhaltungsziel

Wiederherstellung von mageren Flachland-Mähwiesen [6510]

- innerhalb von 6 Jahren voraussichtlich möglich
- innerhalb von 6 Jahren voraussichtlich nicht möglich

Entwicklungsziele für Lebensraumtypen nach Anhang I der FFH-Richtlinie

Entwicklung von Flächen zum Lebensraumtyp

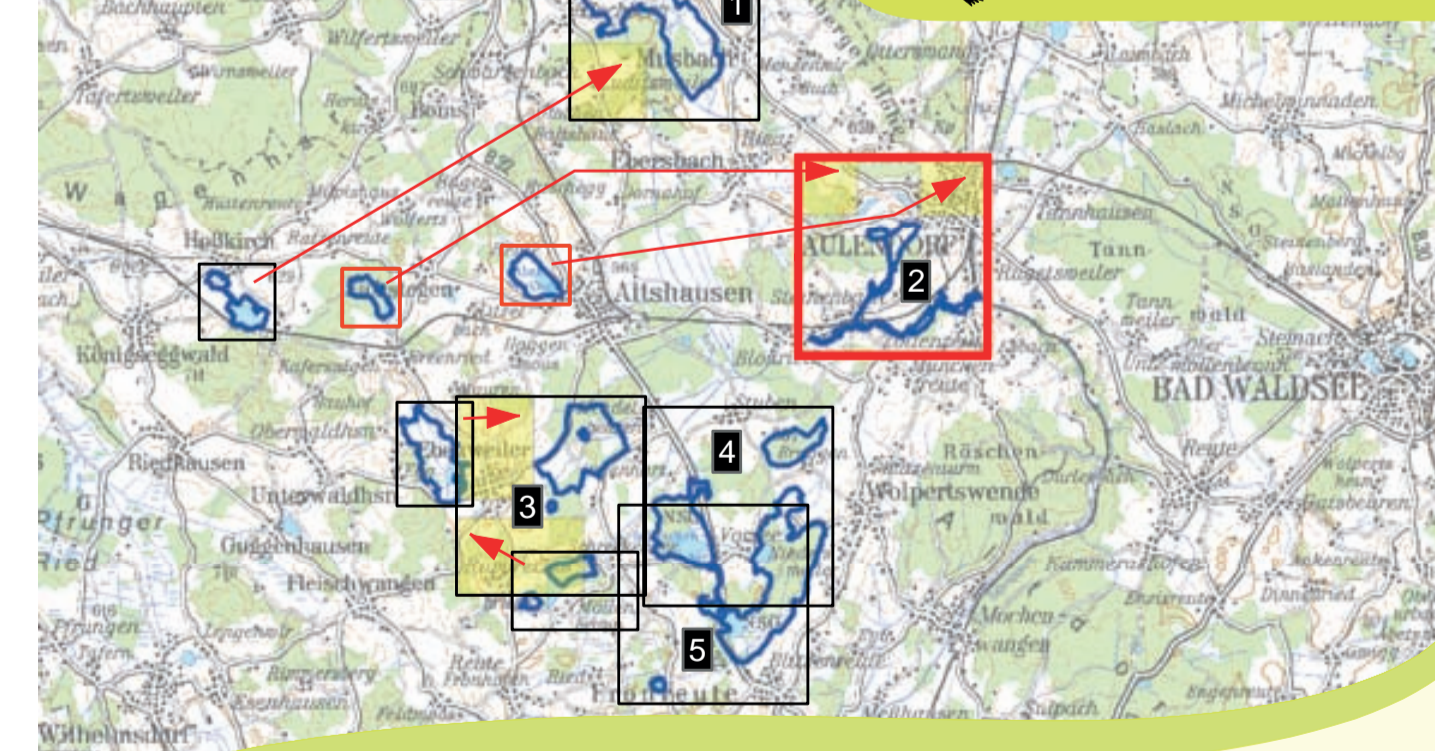
	Kalkreiche, nährstoffarme Stillgewässer mit Armeleuchteralgen (Königssee – aktuell LRT 3150)	3140
	Natürliche nährstoffreiche Seen	3150
	Dystrophe Seen	3160
	Pfeifengraswiesen	6410
	Magere Flachland-Mähwiesen	6510
	Übergangs- und Schwingrasenmoore	7140
	Auenwälder mit Erle, Esche, Weide	91E0*

Die im Textteil formulierten Entwicklungsziele zur **Verbesserung des derzeitigen Zustands** von Lebensraumtyp-Flächen finden sich auf der Karte „Maßnahmen“ als Entwicklungsmaßnahmen wieder. Auf der vorliegenden Karte sind sie nicht dargestellt.

Sonstige Informationen

- FFH-Gebiet 8023-341 „Feuchtgebiete um Altshausen“
- Flurstück mit Nummer (sofern darstellbar)

Grundlage: Orthofoto 1:5.000 (DOP)
Topographische Übersichtskarte 1:200.000 (TK2000)
Automatisiertes Liegenschaftskataster (ALK)



Managementplan für das FFH-Gebiet 8023-341 „Feuchtgebiete um Altshausen“ und das Vogelschutzgebiet 8123-441 „Blitzenreuter Seenplatte“

Karte 2.1 Bestand und Ziele

Lebensraumtypen nach Anhang I der FFH-Richtlinie

Teilkarte 2

Bearbeitung: PAN GmbH, München
Gezeichnet: Dr. Katharina Stöckl, Jörg Tschiche
Gefertigt: Juni 2020
Stand der Kartierung: September 2018
Maßstab: 1:5.000