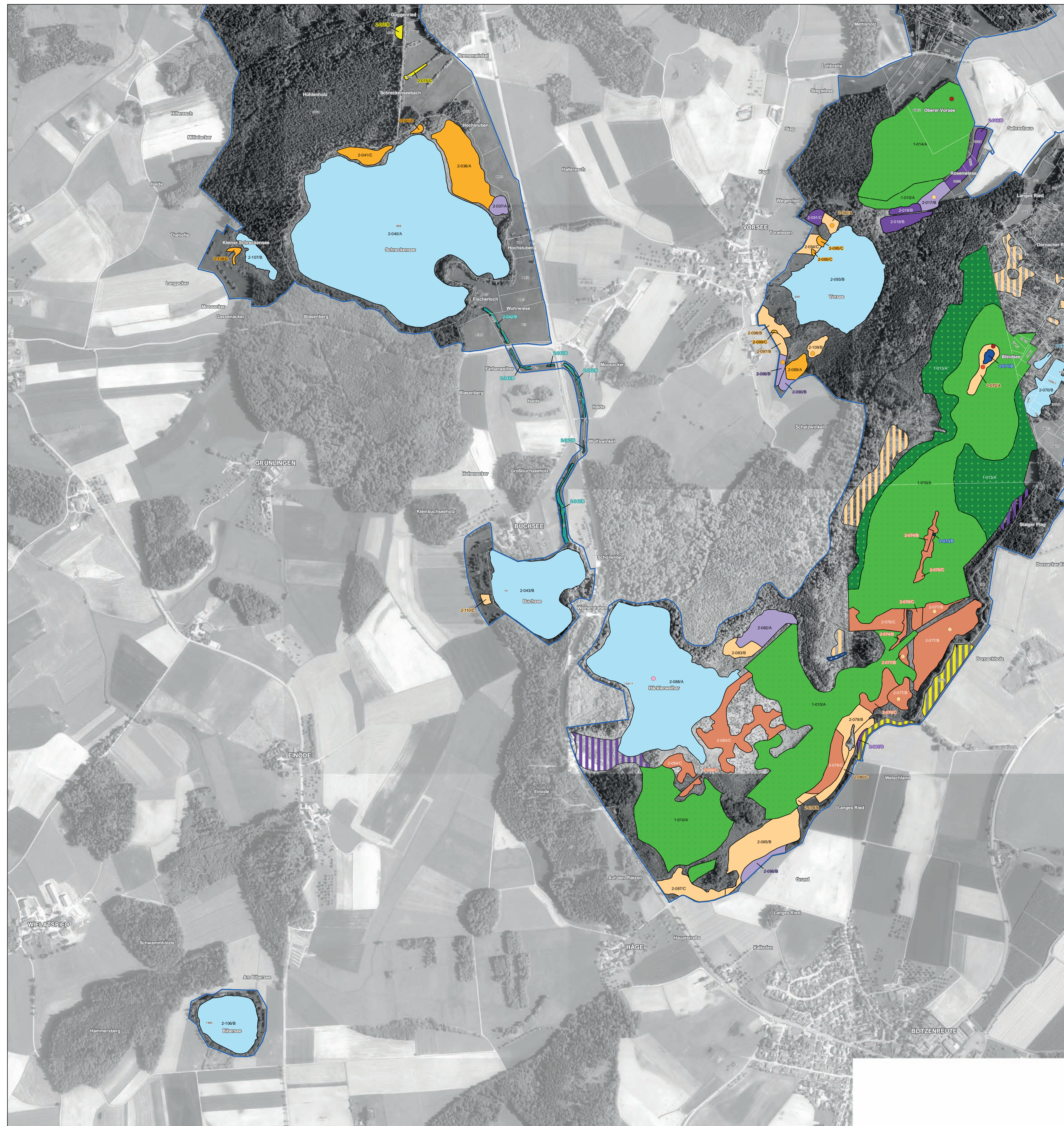


Natura 2000-Managementplan 8023-341 „Feuchtgebiete um Altshausen“ und 8123-441 „Blitzenreuter Seenplatte“



Lebensraumtypen nach Anhang I der FFH-Richtlinie

Hauptbogen	Nebenbogen	LRT-Code	* prioritärer LRT	
	●	Nährstoffarme bis mäßig nährstoffreiche Stillgewässer (nur im Nebenbogen)	3130	
		Natürliche nährstoffreiche Seen	3150	
		Dystrophe Seen	3160	
		Fließgewässer mit flutender Wasservegetation	3260	
		Pfeifengraswiesen	6410	
		Feuchte Hochstaudenfluren	6430	
		Magere Flachland-Mähwiesen	6510	
	●	Naturnahe lebende Hochmoore	7110*	
		Geschädigte Hochmoore	7120	
	●	Übergangs- und Schwingrasenmoore	7140	
	●	Torfmoor-Schlenken (nur im Nebenbogen)	7150	
	●	Kalkreiche Sümpfe mit Schneidried	7210*	
		Kalktuffquellen	7220*	
		Kalkreiche Niedermoore	7230	
		Waldmeister-Buchenwald	9130	
		Moorwälder	91D0*	
		Auenwälder mit Erle, Esche, Weide	91E0*	
		Bodensaure Nadelwälder	9410	

Beschriftung der Lebensraumtyp-Flächen (Hauptbogen)

2-020/C Nummer der Erfassungseinheit/Erhaltungszustand
 Ziffer vor dem Bindestrich = Anfangsziffer der Datenbanknummer (1 = Waldmodul, 2 = MaP-Ersteller)
 Ziffern nach dem Bindestrich = Endziffern der Datenbanknummer

Erhaltungszustand
 A = hervorragend
 B = gut
 C = durchschnittlich

Erhaltungsziele für Lebensraumtypen nach Anhang I der FFH-Richtlinie

Für die Lebensraumtyp-Flächen entsprechen die Erhaltungsziele dem derzeitigen Erhaltungszustand auf der Ebene von Erfassungseinheiten (siehe „Beschriftung der Lebensraumtyp-Flächen“ oben).

Weiteres Erhaltungsziel

- Wiederherstellung von mageren Flachland-Mähwiesen [6510]**
- innerhalb von 6 Jahren voraussichtlich möglich
 - innerhalb von 6 Jahren voraussichtlich nicht möglich

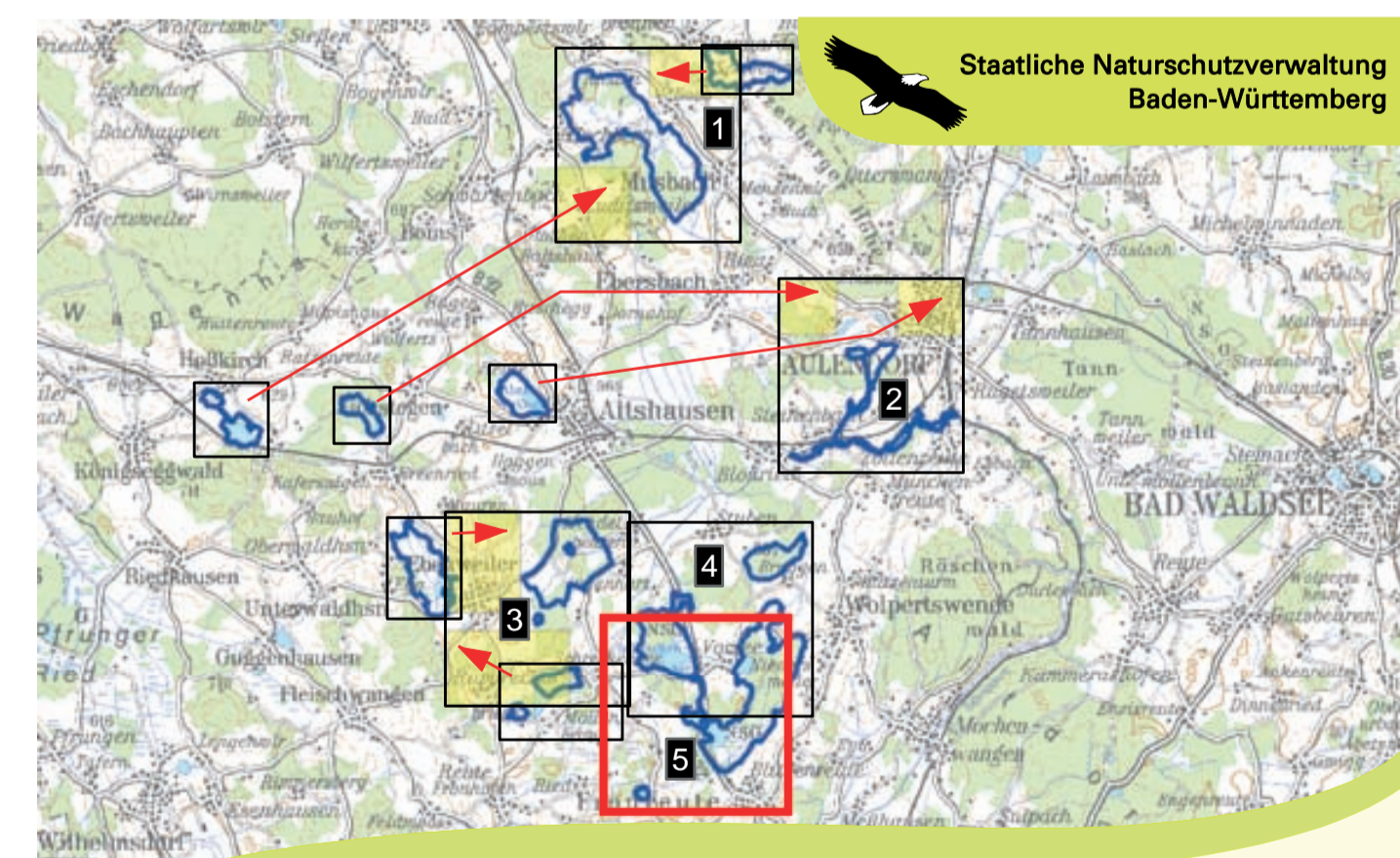
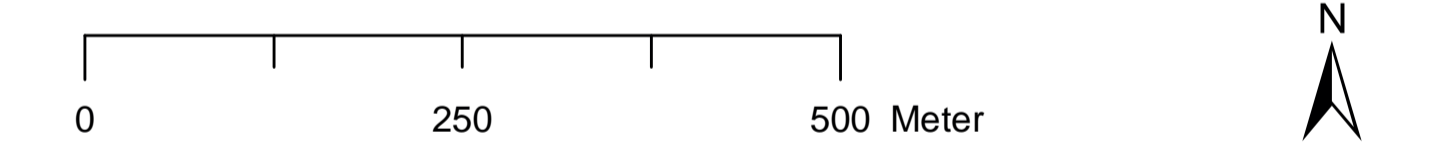
Entwicklungsziele für Lebensraumtypen nach Anhang I der FFH-Richtlinie

Entwicklung von Flächen zum Lebensraumtyp	LRT-Code
Kalkreiche, nährstoffarme Stillgewässer mit Armeleuchteralgen (Königssee – aktuell LRT 3150)	3140
Natürliche nährstoffreiche Seen	3150
Dystrophe Seen	3160
Pfeifengraswiesen	6410
Magere Flachland-Mähwiesen	6510
Übergangs- und Schwingrasenmoore	7140
Auenwälder mit Erle, Esche, Weide	91E0*

Die im Textteil formulierten Entwicklungsziele zur Verbesserung des derzeitigen Zustands von Lebensraumtyp-Flächen finden sich auf der Karte „Maßnahmen“ als Entwicklungsmaßnahmen wieder. Auf der vorliegenden Karte sind sie nicht dargestellt.

Sonstige Informationen

- FFH-Gebiet 8023-341 „Feuchtgebiete um Altshausen“
 - Flurstück mit Nummer (sofern darstellbar)
- Grundlage: Orthophoto 1:5.000 (DOP)
 Topographische Übersichtskarte 1:200.000 (TK2000)
 Automatisiertes Liegenschaftskataster (ALK)



Managementplan für das FFH-Gebiet 8023-341 „Feuchtgebiete um Altshausen“ und das Vogelschutzgebiet 8123-441 „Blitzenreuter Seenplatte“

NATURA 2000

Karte 2.1 Bestand und Ziele

Lebensraumtypen nach Anhang I der FFH-Richtlinie

Teilkarte 5

Bearbeitung	PAN GmbH, München
Gezeichnet	Dr. Katharina Stöckl, Jörg Tschiche
Gefertigt	Juni 2020
Stand der Kartierung	September 2018
Maßstab	1 : 5.000



gefördert mit Mitteln der EU

