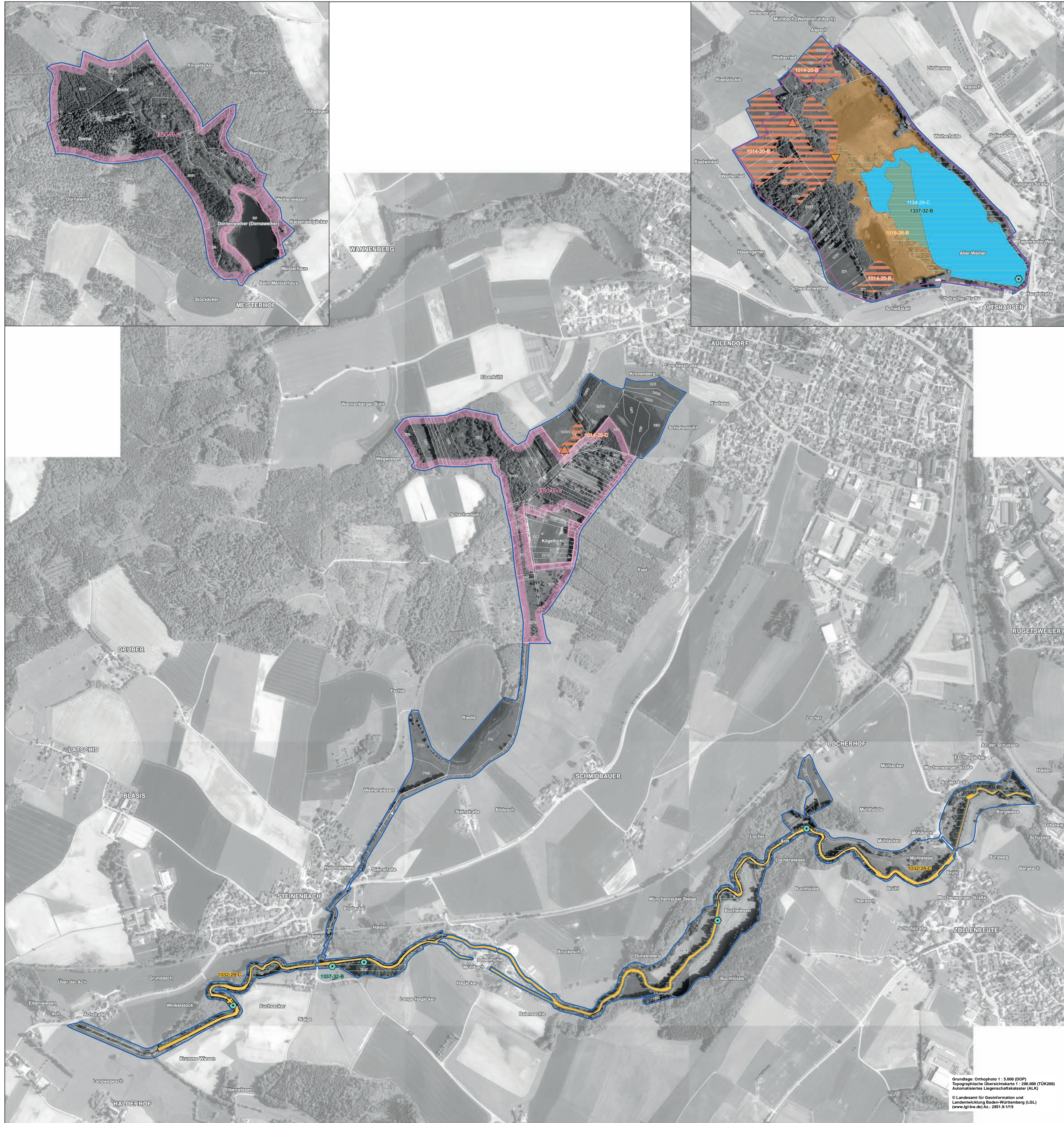


Natura 2000-Managementplan 8023-341 „Feuchtgebiete um Altshausen“ und 8123-441 „Blitzenreuter Seenplatte“



Lebensstätten und Artenfundpunkte

Lebensstätte	Fundpunkt	Code	Artenname	Artenwissenschaftlicher Name	Notizen
Weichtiere		1014	Schmale Windelschnecke	<i>Vertigo angustior</i>	
		1016	Bauchige Windelschnecke	<i>Vertigo moulinsiana</i>	
		1032	Kleine Flussmuschel	<i>Unio crassus</i>	
Insekten		1042	Große Moosjungfer	<i>Leucorrhinia pectoralis</i>	
		1061	Dunkler Wiesenknopf-Ameisenbläuling	<i>Maculinea nausithous</i>	
		1134	Bitterling	<i>Rhodeus sericeus amarus</i>	
Fische		1134	Bitterling	<i>Rhodeus sericeus amarus</i>	
		1166	Kammotich	<i>Triturus cristatus</i>	
		1193	Gelbbauchunke	<i>Bombina variegata</i>	
Säugetiere		1324	Großes Mausohr	<i>Myotis myotis</i>	
		1337	Biber	<i>Castor fiber</i>	
		1386	Grünes Koboldmoos	<i>Buxbaumia viridis</i>	nachrichtliche Übernahme des Fundpunkts
Moose		1393	Firnigläzendes Sichelmoos	<i>Drepanocladus vernicosus</i>	
		1902	Frauenschuh	<i>Cypripedium calceolus</i>	
Gefäßpflanzen		1903	Sumpf-Glanzkraut	<i>Liparis loeselii</i>	

Beschriftung der Lebensstätten
 Angegeben sind
 - der Artencode (siehe oben),
 - die Endziffer(n) der Datenbanknummer je Erfassungseinheit und der
 - Erhaltungszustand (A = hervorragend, B = gut, C = durchschnittlich)
 Beispiel: 1903-3-B
 Erhaltungszustand gut

Erhaltungsziele
 Ziel ist die Erhaltung der Populationen und Lebensstätten mindestens in ihrem derzeitigen Zustand – siehe Beschriftung auf der Karte.

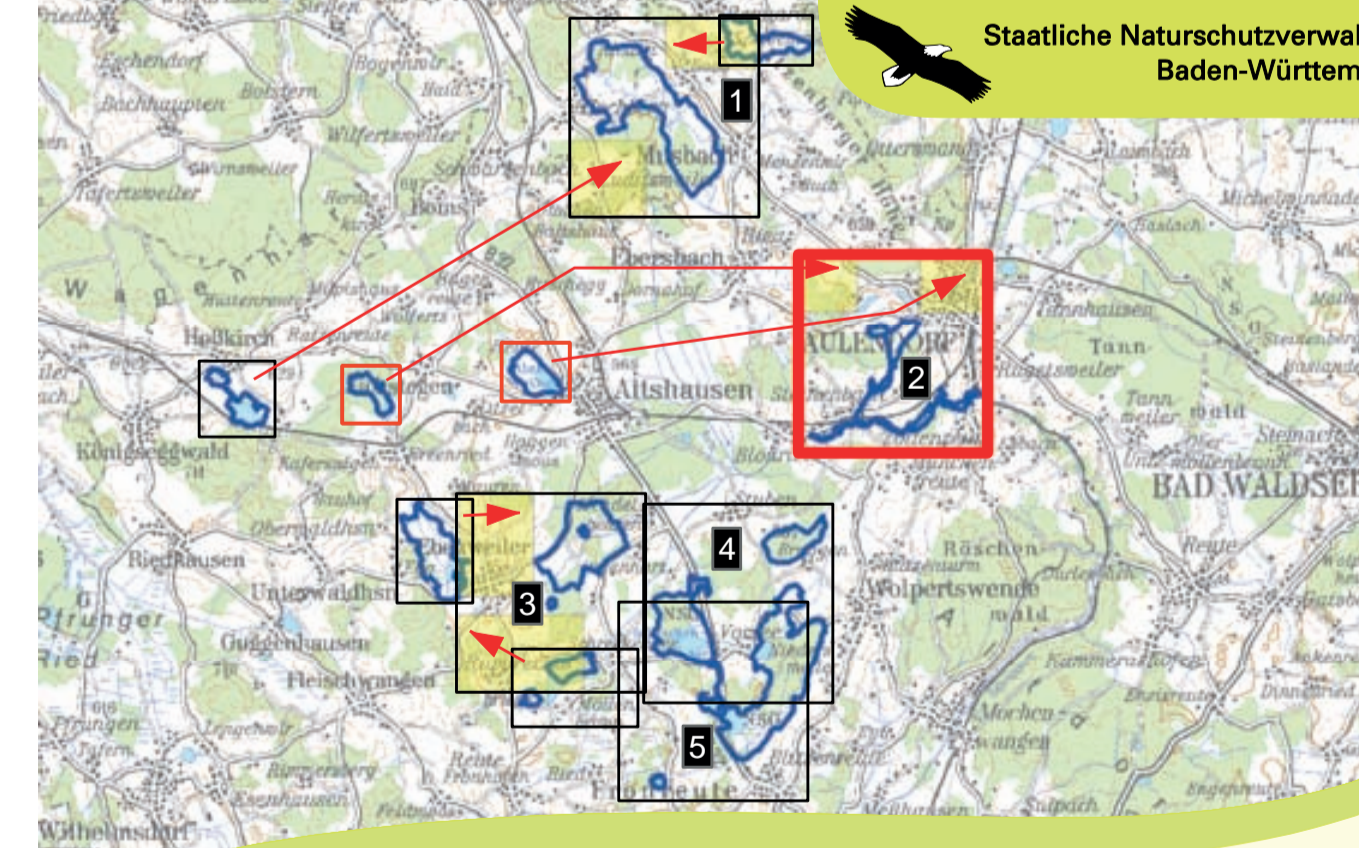
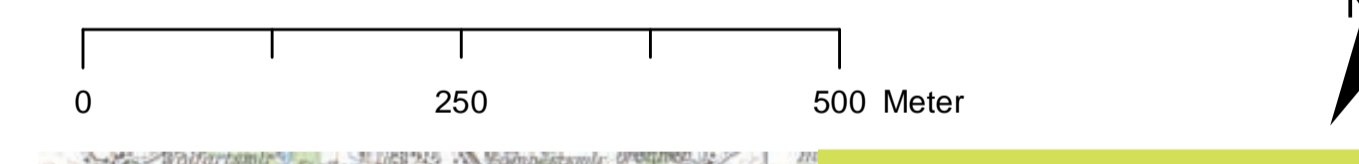
Entwicklungsziele

Code	Artenname	Artenwissenschaftlicher Name
1014	Schmale Windelschnecke	<i>Vertigo angustior</i>
1032	Kleine Flussmuschel	<i>Unio crassus</i>
1193	Gelbbauchunke	<i>Bombina variegata</i>
1903	Sumpf-Glanzkraut	<i>Liparis loeselii</i>
1061	Dunkler Wiesenknopf-Ameisenbläuling	<i>Maculinea nausithous</i>

Die im Textfeld formulierten Entwicklungsziele zur Verbesserung des derzeitigen Zustands von Lebensstätten finden sich auf der Karte „Maßnahmen“ als Entwicklungsmaßnahmen wieder. Auf der vorliegenden Karte sind sie nicht dargestellt.

Sonstige Informationen

- FFH-Gebiet 8023-341 „Feuchtgebiete um Altshausen“
- Flurstück mit Nummer (sofern darstellbar)



Managementplan für das FFH-Gebiet 8023-341 „Feuchtgebiete um Altshausen“ und das Vogelschutzgebiet 8123-441 „Blitzenreuter Seenplatte“

Karte 2.2 Bestand und Ziele

Arten nach Anhang II der FFH-Richtlinie
 Teilkarte 2

Bearbeitung	PAN GmbH, München
Gezeichnet	Dr. Katharina Stöckl, Jörg Tschiche
Gefertigt	Juni 2020
Stand der Kartierung	September 2018
Maßstab	1 : 5.000



Grundlagen: Orthophoto 1 : 5.000 (DOP)
 Topographische Übersichtskarte 1 : 200.000 (TK200)
 Automatisiertes Liegenschaftskaster (ALK)
 © Landesamt für GeoInformation und
 Landesentwicklung Baden-Württemberg (LGL)
 (www.lgl.bw.de) Az.: 2851.9-1/19