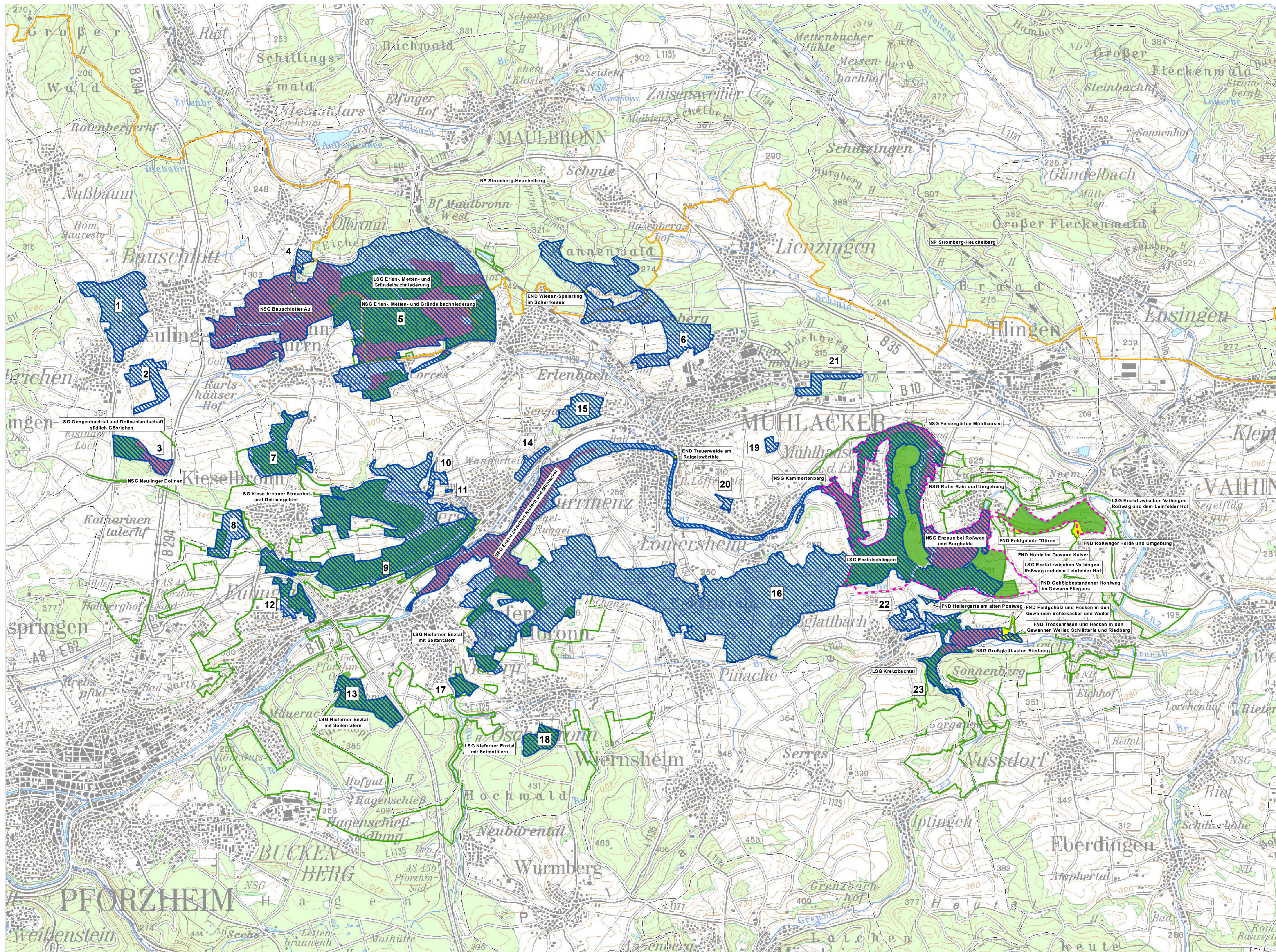


# Natura 2000 - Managementplan "Enztal bei Mühlacker"



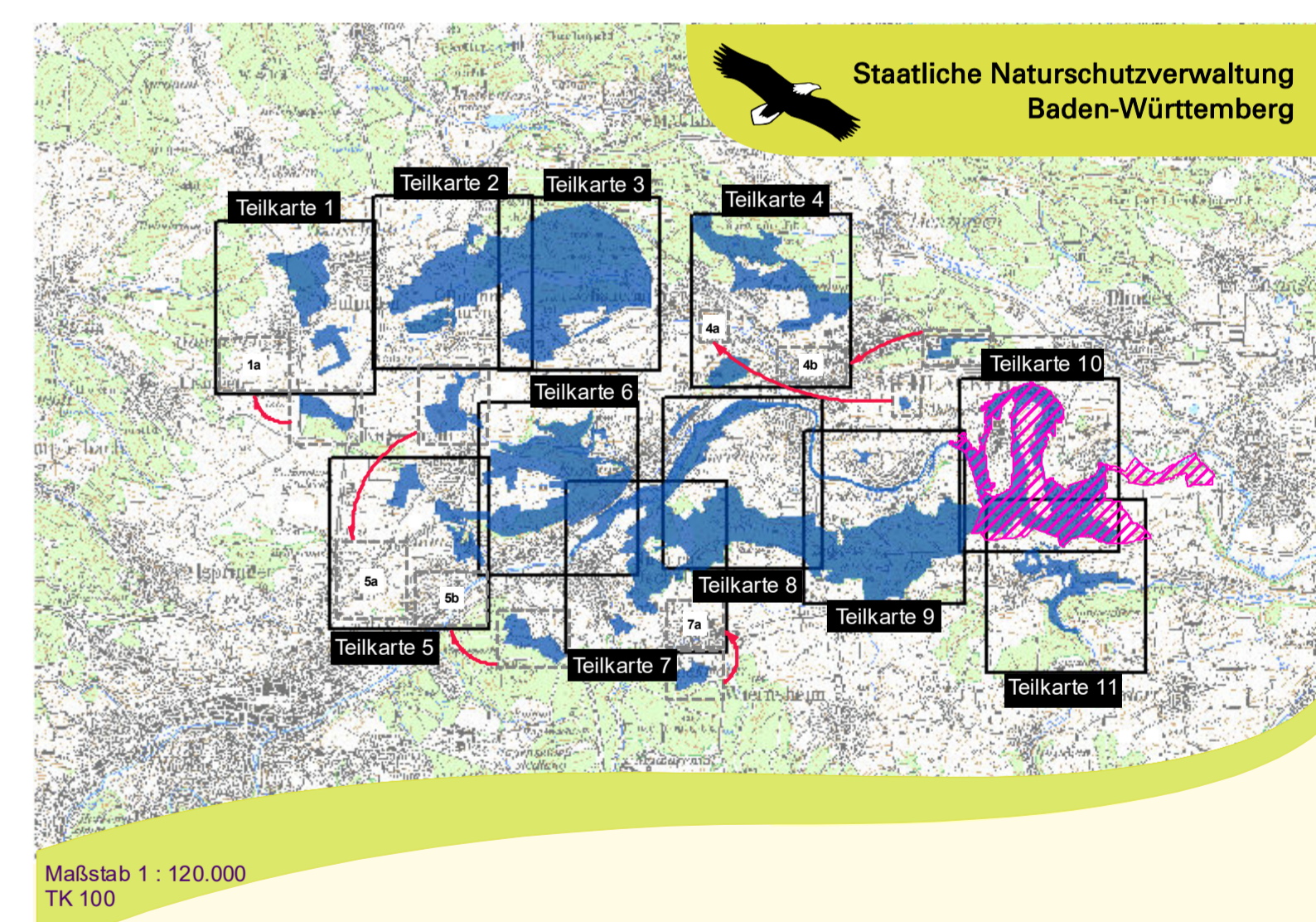
## Legende

- Schutzgebiete**
- FFH-Gebiet 7018-342 "Enztal bei Mühlacker"
  - Vogelschutzgebiet 7019-441 "Enztal Mühlhausen-Roßwag"
  - Naturschutzgebiet (NSG)
  - Landschaftsschutzgebietsfläche im Natura 2000 Gebiet
  - Landschaftsschutzgebiet (LSG)
  - Flächenhaftes Naturdenkmal (FND)
  - Naturpark
  - Naturdenkmal Einzelgebilde (END)

- Verwaltungsgrenzen**
- Gemeindegrenze

- Teilflächen im FFH-Gebiet 7018-342 "Enztal bei Mühlacker"**
- |   |                                      |
|---|--------------------------------------|
| TF 1 Büchlich nördlich Göbrichen              | TF 13 Bunkelwiesen                   |
| TF 2 Schöllbach östlich Göbrichen             | TF 14 Entlang östlich Enzberg        |
| TF 3 NSG Neulinger Dolinen                    | TF 15 Stöckach bei Erlenbach         |
| TF 4 Hasengrund südlich Ölbronn               | TF 16 Ensau und südliches Waldgebiet |
| TF 5 Erlen-, Metten- und Gründelbachniederung | TF 17 Mühlfeld am Kirnbach           |
| TF 6 Schönenberg                              | TF 18 Pfaffenloch                    |
| TF 7 Lindenrain nördlich Kieselbronn          | TF 19 Hart östlich Mühlacker         |
| TF 8 Hoher Marktstein westlich Kieselbronn    | TF 20 Hummelberg nördlich Lomersheim |
| TF 9 Aspenwald und Lattenwald                 | TF 21 Lugwald                        |
| TF 10 Vordere Stuben nördlich Enzberg         | TF 22 FND Helleregerte               |
| TF 11 Alter Steinbruch Enzberg                | TF 23 Großglattbach                  |
| TF 12 Eichenlaub bei Iegelsbach               |                                      |

Grundlage:  
Topographische Karte 1:100.000 (TK100)  
7114, 7118  
© Landesamt für Geoinformation und  
Landentwicklung Baden-Württemberg (LGL)  
(www.lgl-bw.de) Az.: 2851.9-1/19



**Managementplan für das FFH-Gebiet 7018-342 "Enztal bei Mühlacker" und das Vogelschutzgebiet 7019-441 "Enztal Mühlhausen-Roßwag"**

## Übersichtskarte mit Schutzgebieten

Bearbeiter	Siegfried Demuth
Gezeichnet	Karola Wiest
Gefertigt	12.03.2020
Stand der Kartierung	25.07.2015
Maßstab	1 : 30.000

