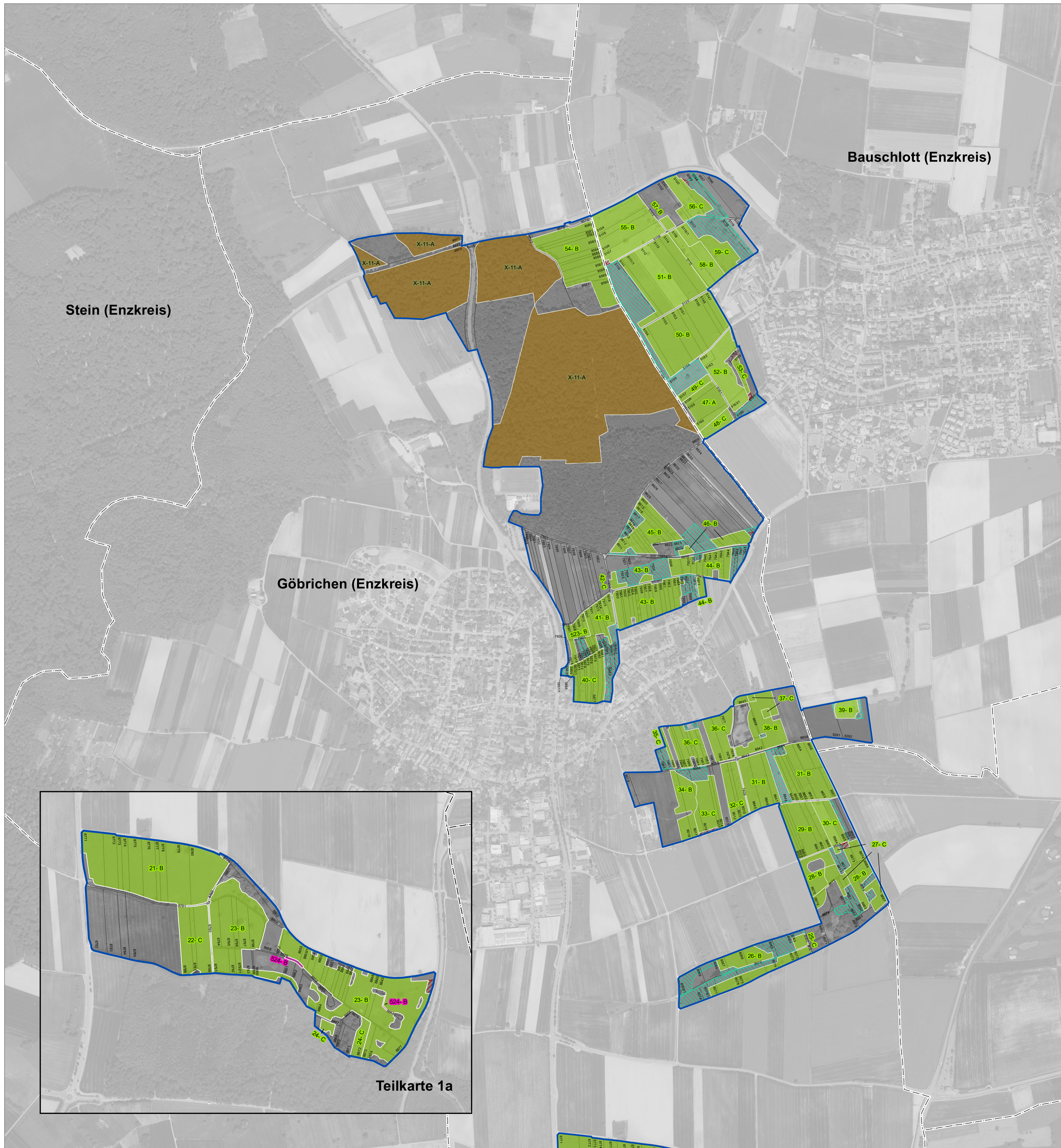




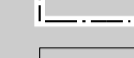
Natura 2000 - Managementplan "Enztal bei Mühlacker"



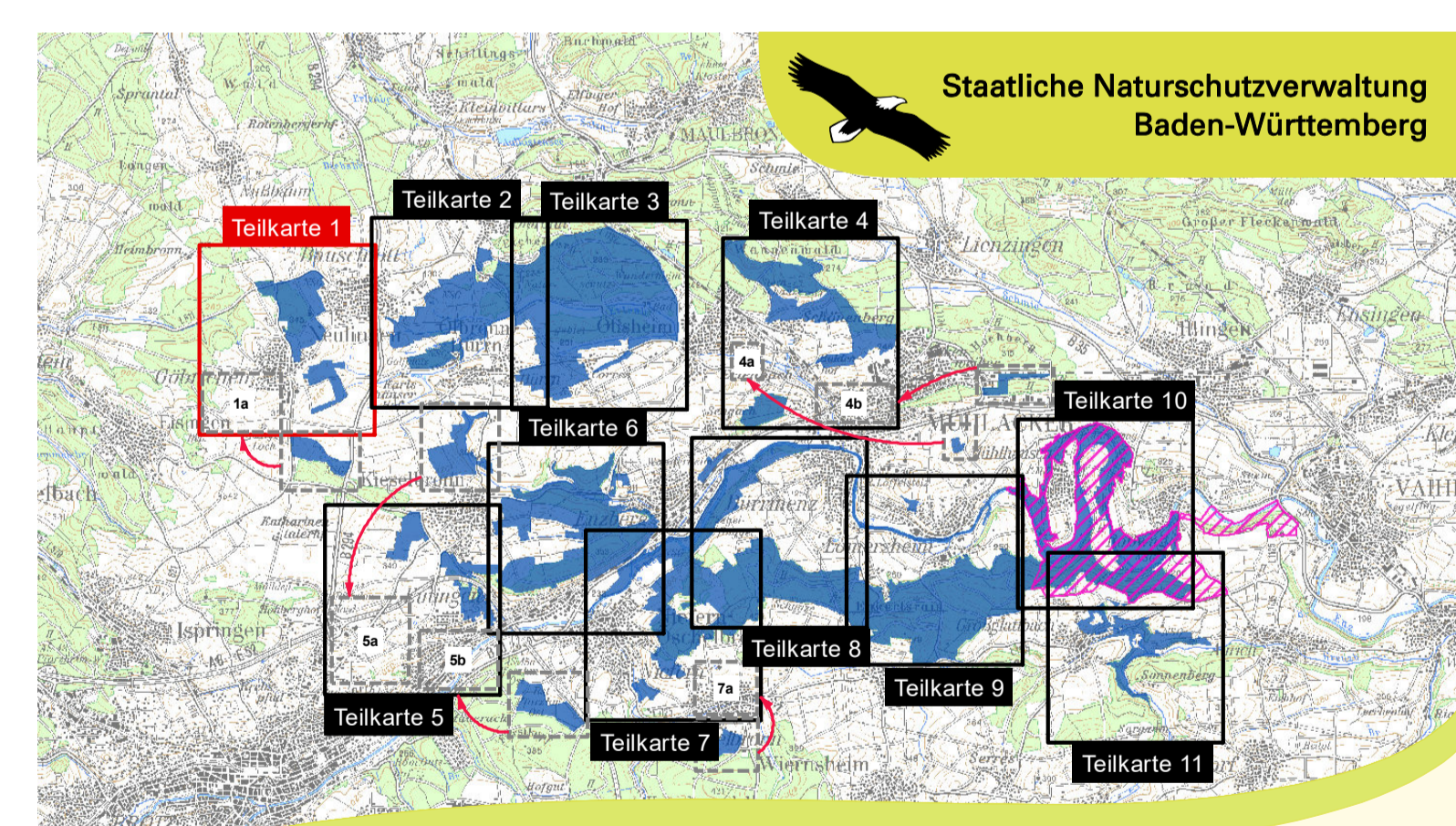
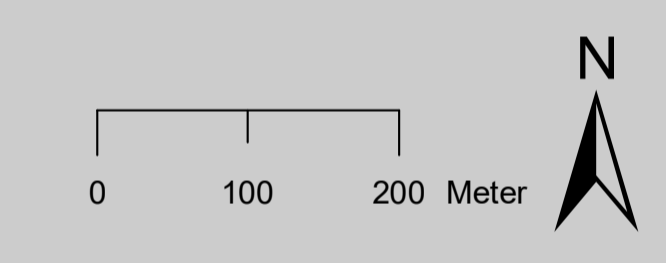
Legende

Für vollständige Legende siehe beiliegendes Legendenheft.

Grenzen

-  FFH-Gebiet
-  Vogelschutzgebiet
-  Gemarkung
-  Flurstück / Flurstücksnummer

Grundlage:
 Topographische Karte 1:25.000 (TK25)
 6918, 6919, 7018, 7019, 7118, 7119
 Orthophoto 1:10.000 (DOP)
 Automatisiertes Liegenschaftskataster (ALK)
 © Landesamt für Geoinformation und
 Landentwicklung Baden-Württemberg (LGL)
 (www.lgl-bw.de) Az.: 2851.9-1/19



Maßstab 1: 120.000
 TK100

**Managementplan
 für das FFH-Gebiet 7018-342
 "Enztal bei Mühlacker"
 und das Vogelschutzgebiet
 7019-441 "Enztal Mühlhausen-Roßwag"**



**Lebensraumtypen
 Bestand und Ziele**
 Teilkarte 1

Bearbeiter	Siegfried Demuth, Karola Wiest
Gezeichnet	Karola Wiest
Gefertigt	12.03.2020
Stand der Kartierung	25.07.2015
Maßstab	1 : 5.000

