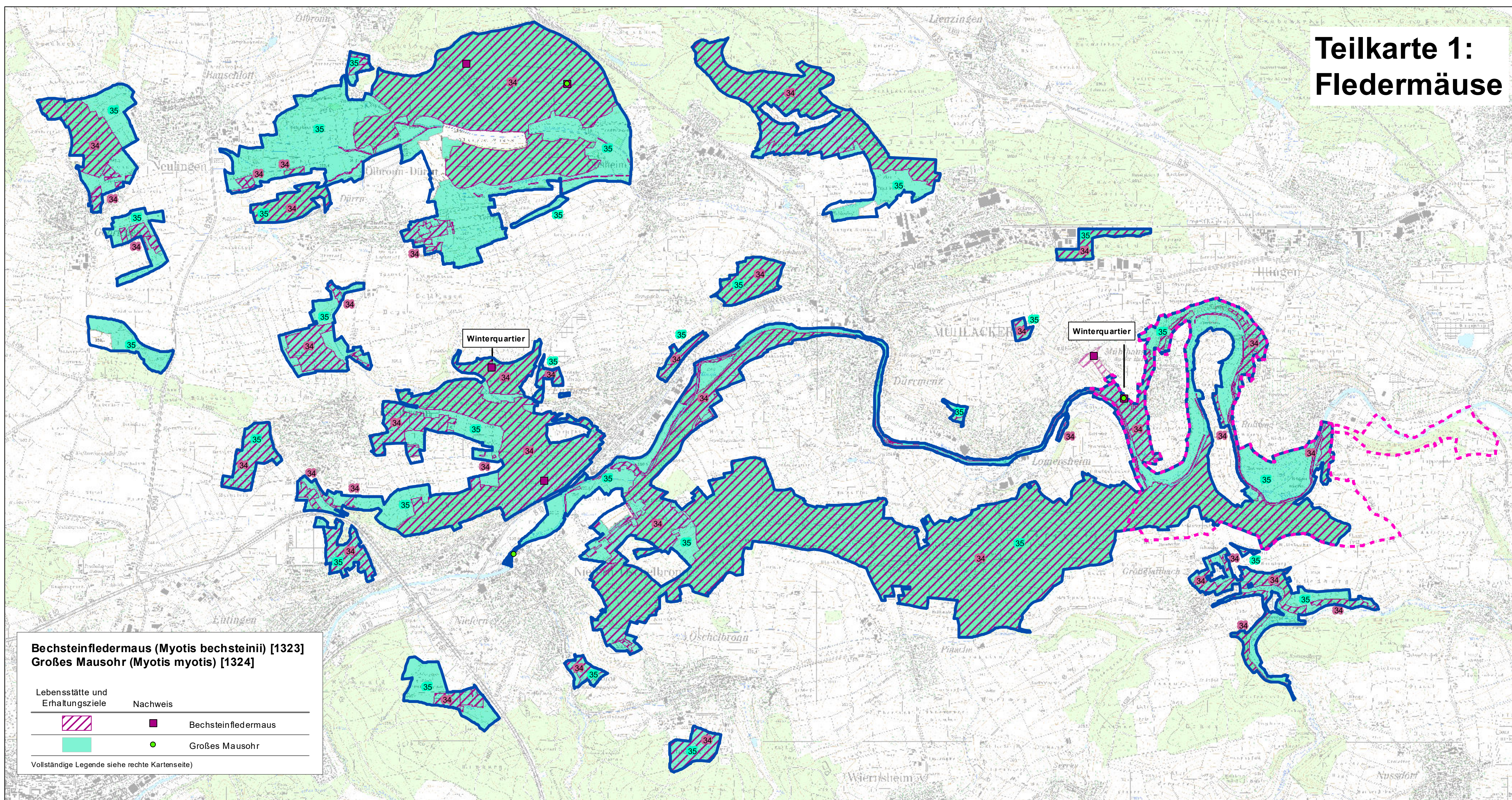


Natura 2000 - Managementplan "Enzthal bei Mühlacker"



Legende

Lebensstätten von FFH-Arten

Bestand (Lebensstätte / Artnachweis) und Erhaltungsziele
 Erhaltung der Populationen und ihrer Lebensstätten in ihrem gegenwärtigen Zustand bzw. Aufwertung der verschlechterten Populationen und ihrer Lebensstätten

Entwicklungsziele
 Verbesserung des Erhaltungszustands von Populationen und ihrer Lebensstätten durch Aufwertung bestehender Lebensstätten bzw. durch Neuschaffung weiterer Lebensstätten für die FFH-Arten.
 Die Entwicklungsziele entsprechen denjenigen der Entwicklungsmaßnahmen (Darstellung siehe Karte Maßnahmenempfehlungen).
 Zu den Einzelzielen siehe Textteil.

Erläuterung zur Beschriftung der Lebensstätte in der Karte:
 X-2-6-B Erfassungseinheit - Erhaltungszustand
 - Bewertung Erhaltungszustand: A = hervorragend, B = gut, C = durchschnittlich bis beschränkt
 - Nummer der Erfassungseinheit (letzte 1 bis 2 Ziffern)
 X = Wald

Aufgrund der Vorgaben zur Erfassungsmethode fehlt für einzelne Arten eine Bewertung des Erhaltungszustands.

Teilkarte 1: Fledermäuse

Bechsteinfledermaus (Myotis bechsteini) [1323]
Großes Mausohr (Myotis myotis) [1324]

Lebensstätte und Erhaltungsziele	Nachweis

Teilkarte 2: Besenmoos und Hirschkäfer

Grünes Besenmoos (Dicranum viride) [1381]
Hirschkäfer (Lucanus cervus) [1083]

Lebensstätte und Erhaltungsziele	Nachweis

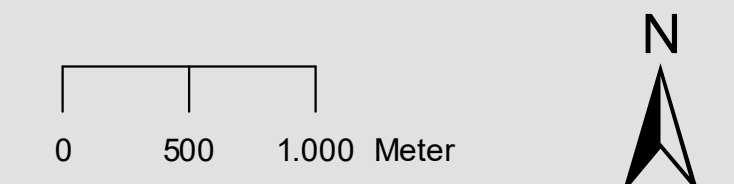
Teilkarte 3: Amphibien und Fische

Gelbbauchunke (Bombina variegata) [1193]
Kammolch (Triturus cristatus) [1166]
Groppe (Cottus gobio) [1163]
Strömer (Leuciscus souffia) [1131]

Lebensstätte und Erhaltungsziele	Nachweis

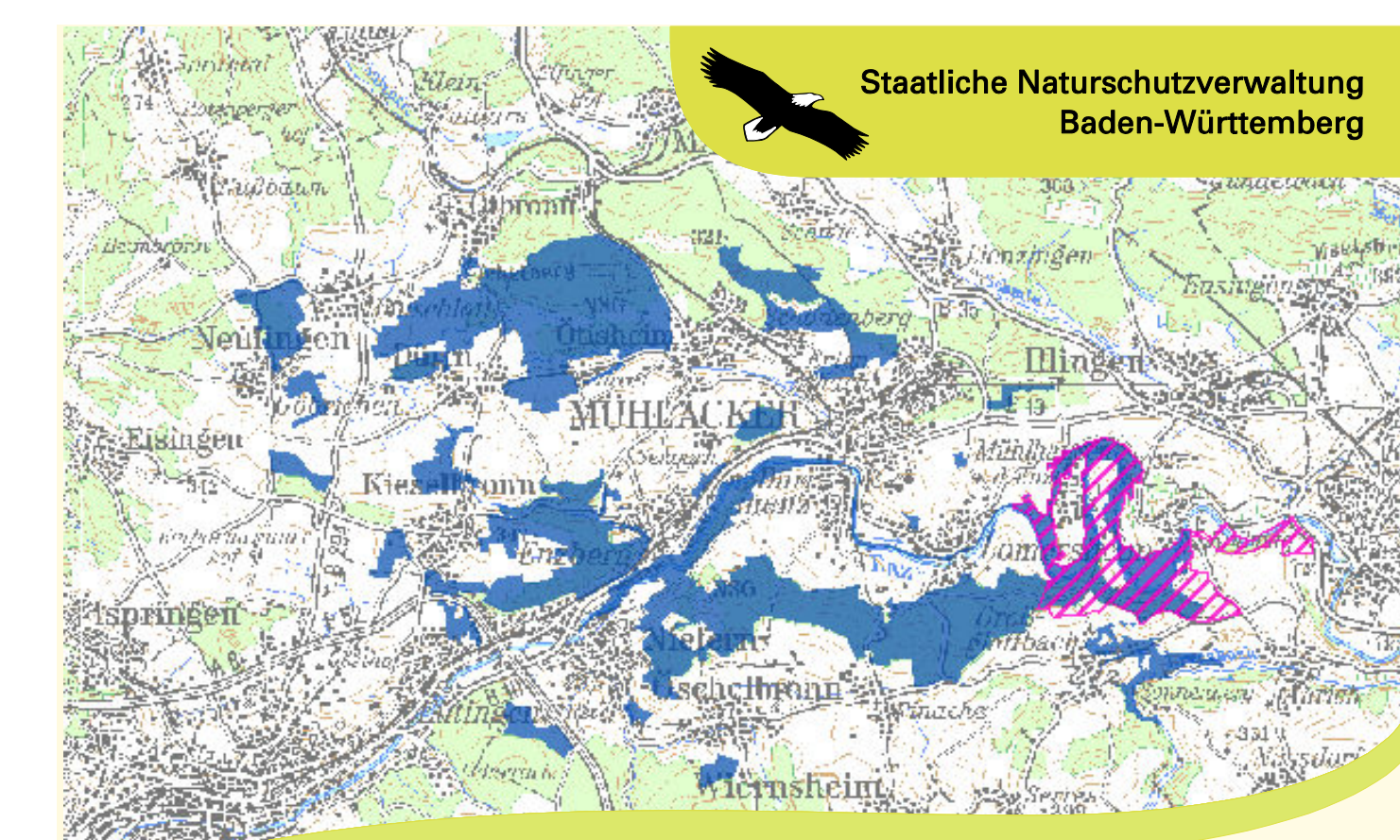
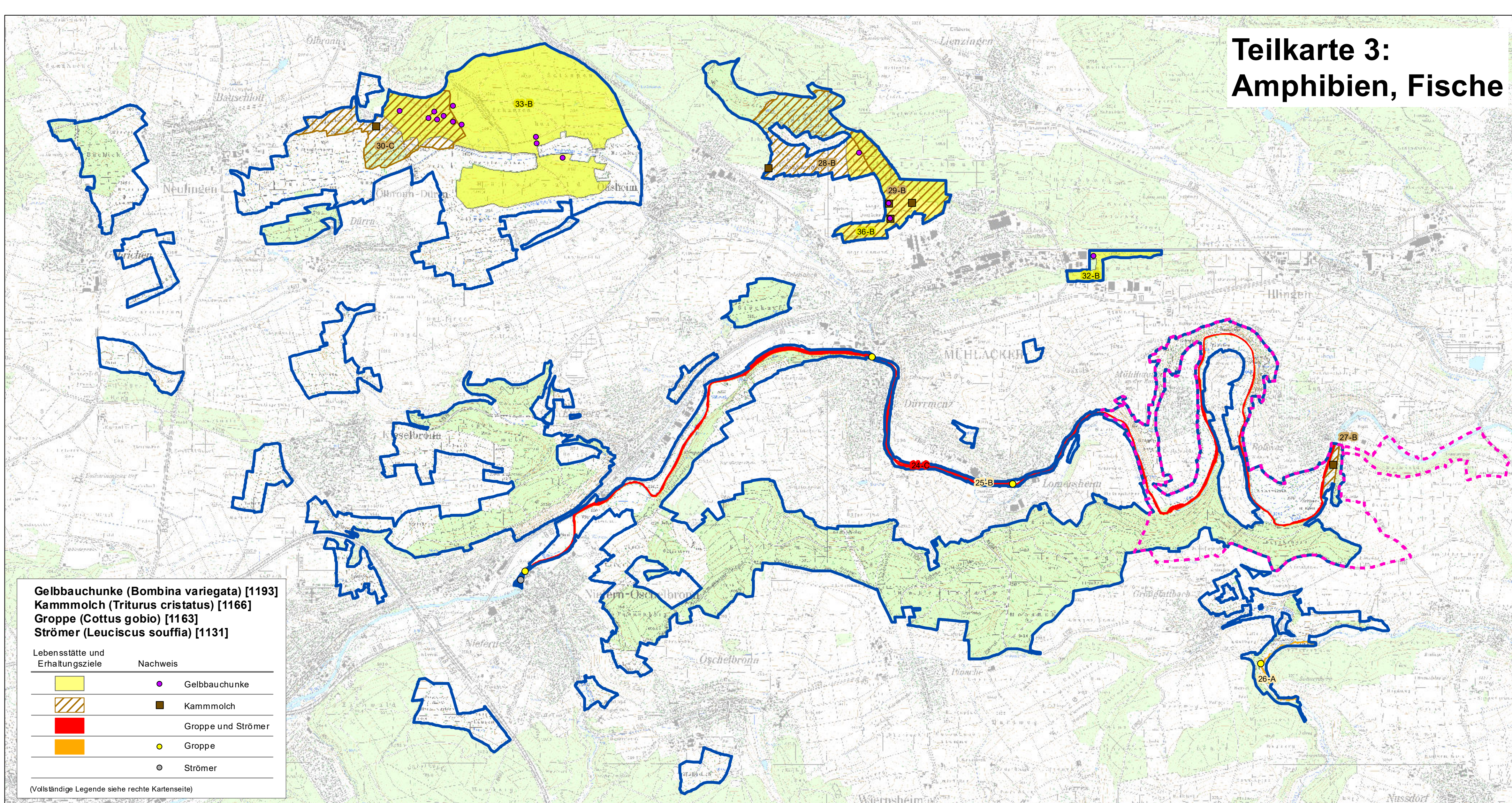
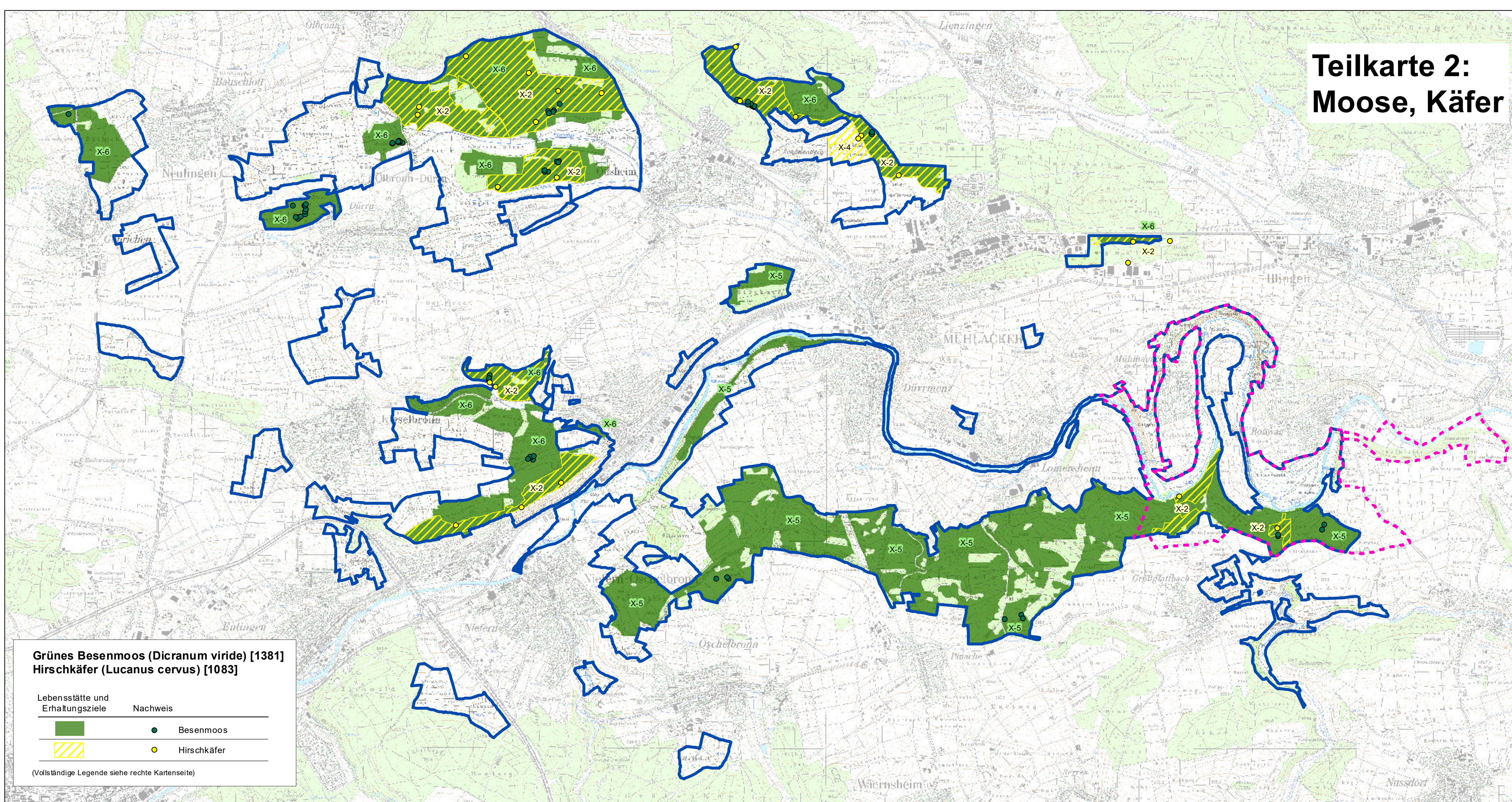
Grenzen

FFH-Gebiet
 Vogelschutzgebiet



Grundlage:
 Topographische Karte 1:25.000 (TK25)
 6918, 6919, 7018, 7019, 7118, 7119

© Landesamt für Geoinformation und Landentwicklung Baden-Württemberg (LGL)
 (www.lgl-bw.de) Az.: 2851.9-1/19



Managementplan
 für das FFH-Gebiet 7018-342
 "Enzthal bei Mühlacker"
 und das Vogelschutzgebiet
 7019-441 "Enzthal Mühlhausen-Roßwag"

Lebensstätten von Arten nach Anh. II FFH-RL
Bestand und Ziele
 Fledermäuse, Käfer, Amphibien, Fische, Moose

Bearbeiter Christian Dietz, Sylvia Schenk, Daniel Hoffmann, Roland Marthaler, Thomas Wolf
Gezeichnet Karola Wiest
Gefertigt 12.03.2020
Stand der Kartierung 25.07.2015
Maßstab 1 : 30.000

