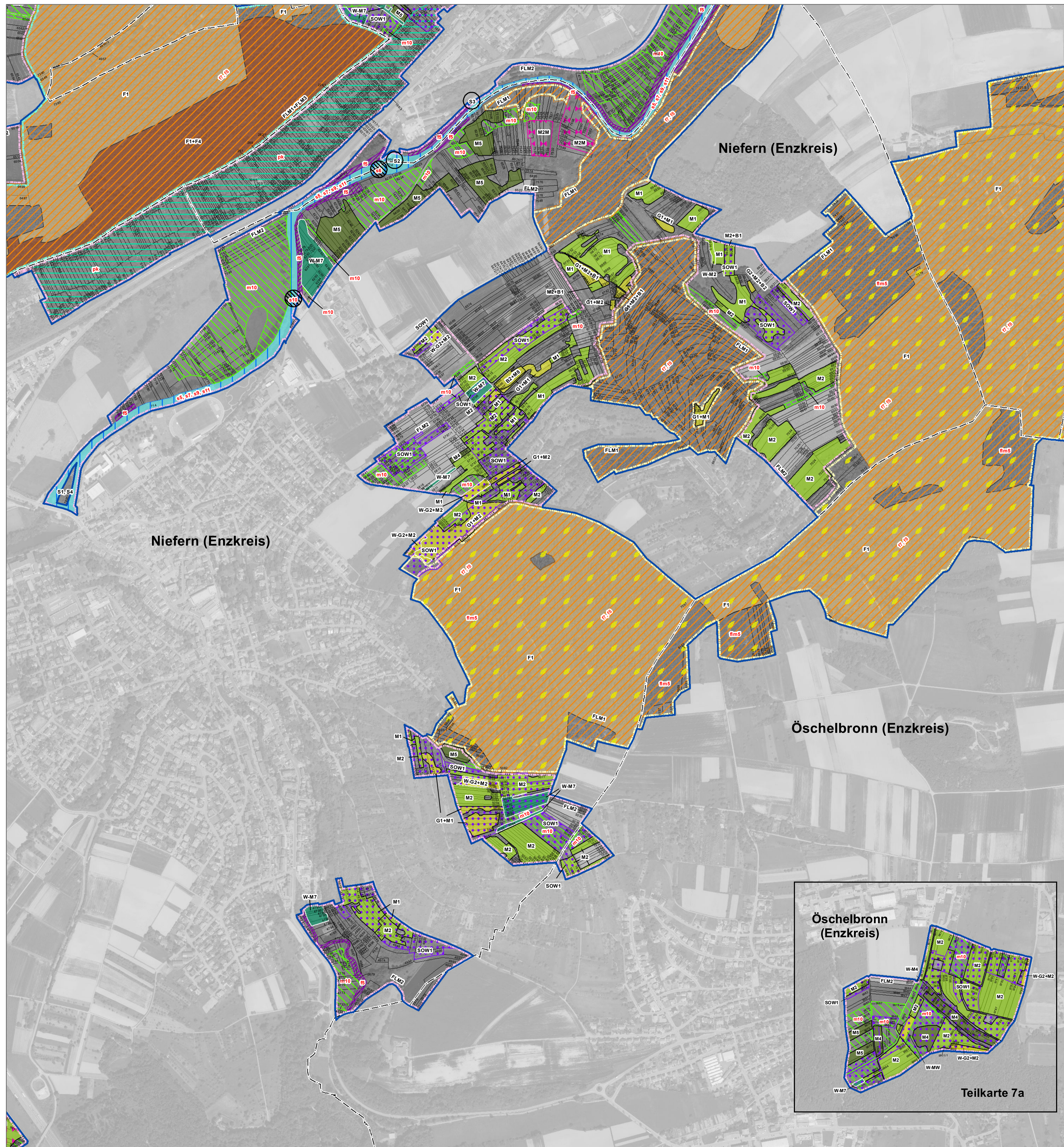


Natura 2000 - Managementplan "Enztal bei Mühlacker"



Legende

Für vollständige Legende siehe beiliegendes Legendenheft.

Grenzen

- FFH-Gebiet
- Vogelschutzgebiet
- Gemarkung
- Flurstück / Flurstücksnummer

Erläuterung zur Beschriftung der Maßnahmen in der Karte

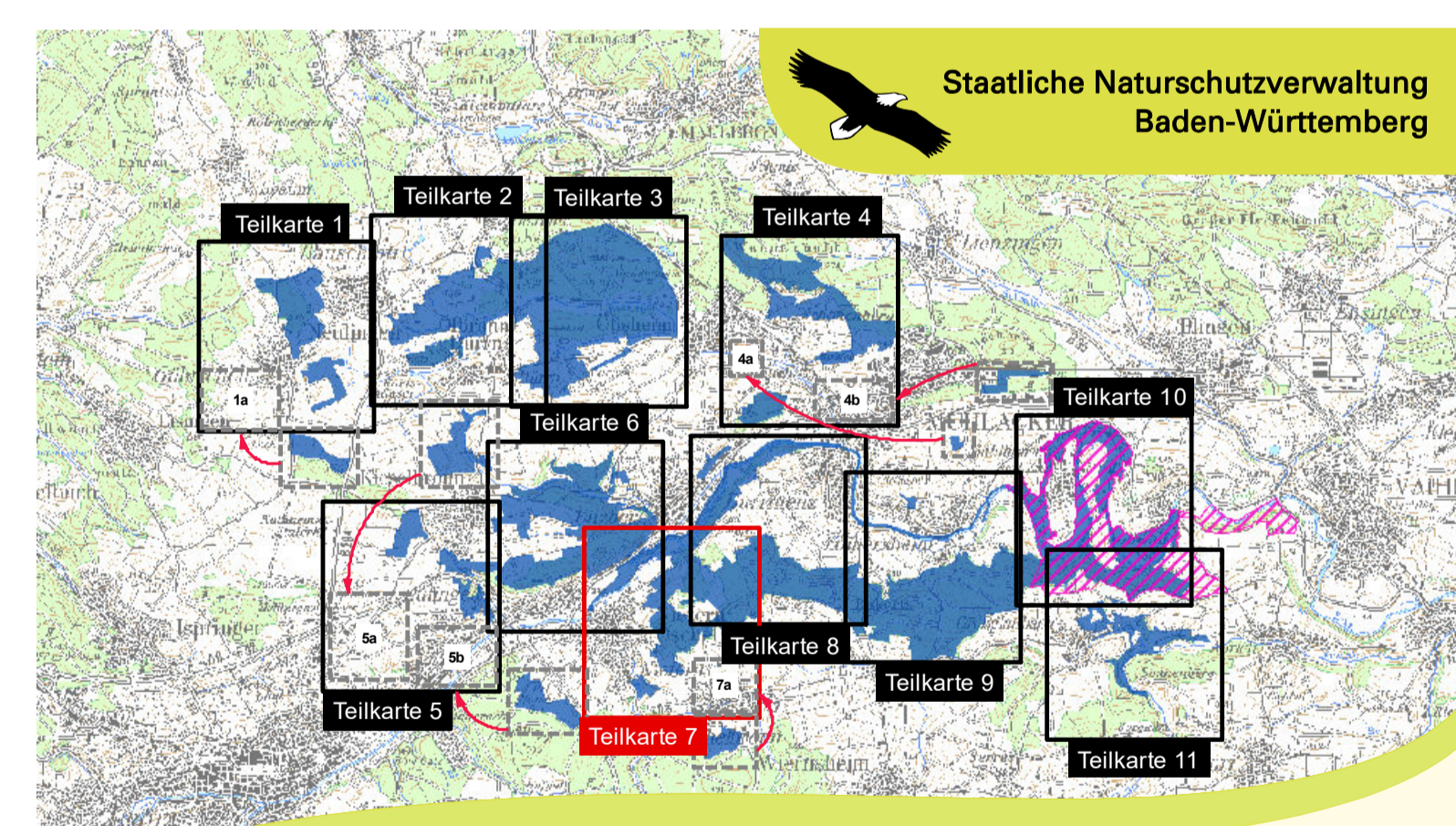
- A5 Erhaltungsmaßnahme
- W-M7 Erhaltungsmaßnahme auf Wiederherstellungsflächen
- a6 Entwicklungsmaßnahme

Grundlage:
 Topographische Karte 1:25.000 (TK25)
 6918, 6919, 7018, 7019, 7118, 7119
 Orthophoto 1:10.000 (DOP)
 Automatisiertes Liegenschaftskataster (ALK)

© Landesamt für Geoinformation und
 Landentwicklung Baden-Württemberg (LGL)
 (www.lgl-bw.de) Az.: 2851.9-1/19

0 100 200 Meter

N



Managementplan für das FFH-Gebiet 7018-342 "Enztal bei Mühlacker" und das Vogelschutzgebiet 7019-441 "Enztal Mühlhausen-Roßwag"

Maßnahmenempfehlungen
Teilkarte 7

Bearbeiter	Siegfried Demuth
Gezeichnet	Karola Wiest
Gefertigt	12.03.2020
Stand der Kartierung	25.07.2015
Maßstab	1 : 5.000