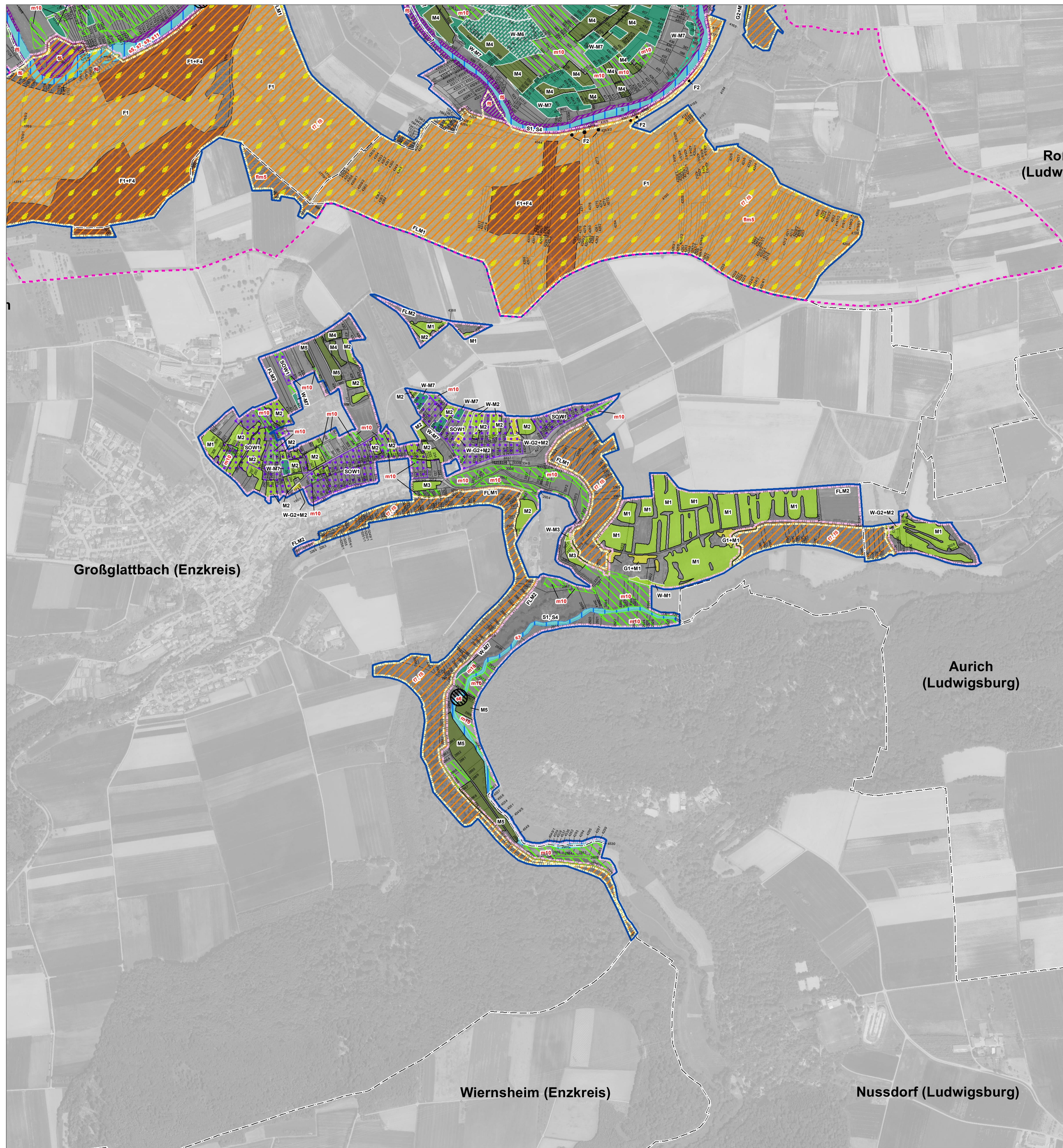


# Natura 2000 - Managementplan "Enztal bei Mühlacker"



## Legende

Für vollständige Legende siehe beiliegendes Legendenheft.

### Grenzen

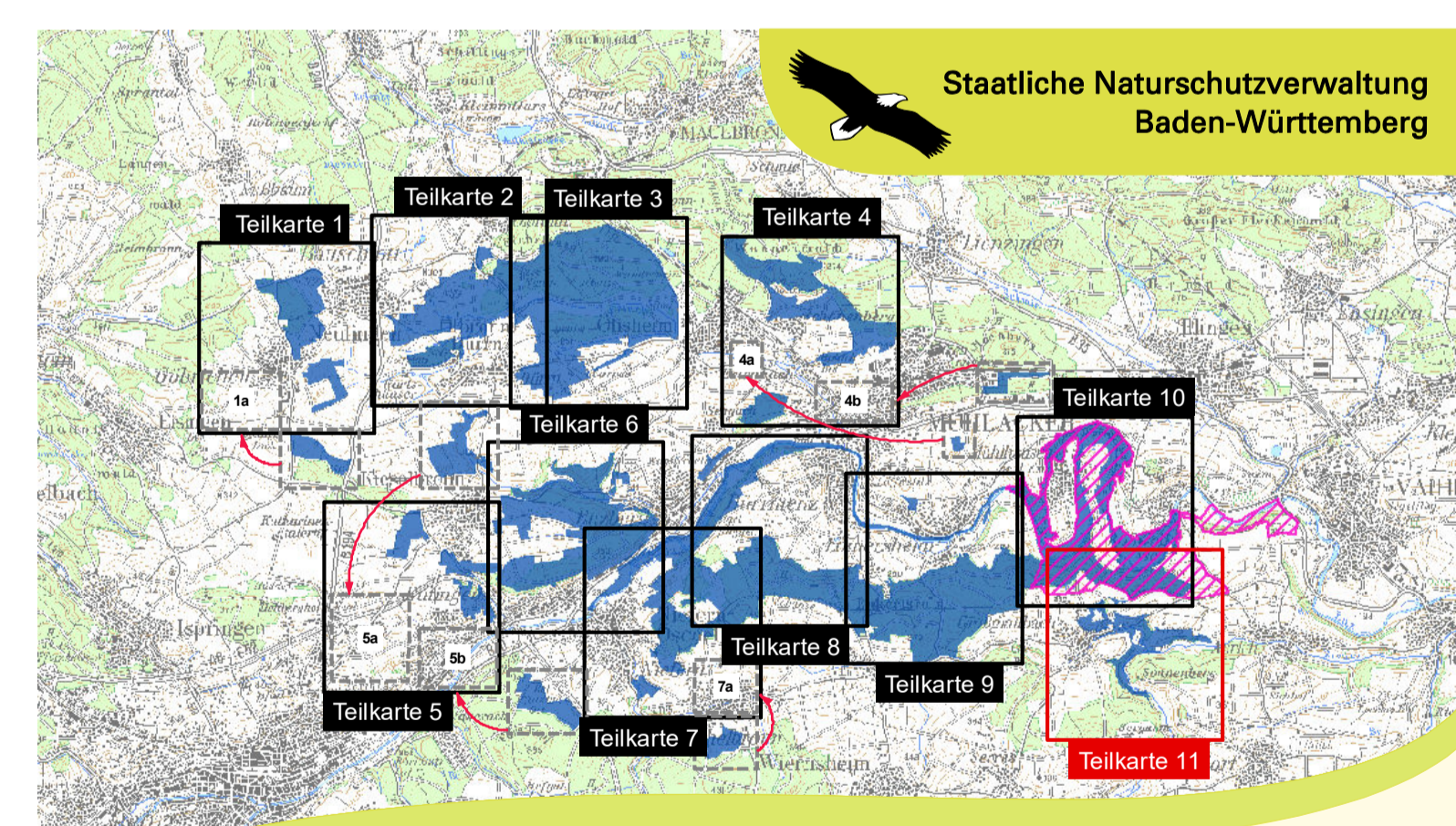
- FFH-Gebiet
- Vogelschutzgebiet
- Gemarkung
- Flurstück / Flurstücksnummer

Erläuterung zur Beschriftung der Maßnahmen in der Karte

- A5** Erhaltungsmaßnahme
- W-M7** Erhaltungsmaßnahme auf Wiederherstellungsflächen
- a6** Entwicklungsmaßnahme

Grundlage:  
 Topographische Karte 1:25.000 (TK25)  
 6918, 6919, 7018, 7019, 7118, 7119  
 Orthophoto 1:10.000 (DOP)  
 Automatisiertes Liegenschaftskataster (ALK)

© Landesamt für Geoinformation und  
 Landentwicklung Baden-Württemberg (LGL)  
 (www.lgl-bw.de) Az.: 2851.9-1/19



Managementplan  
 für das FFH-Gebiet 7018-342  
 "Enztal bei Mühlacker"  
 und das Vogelschutzgebiet  
 7019-441 "Enztal Mühlhausen-Roßwag"



## Maßnahmenempfehlungen

Teilkarte 11

Bearbeiter	Siegfried Demuth
Gezeichnet	Karola Wiest
Gefertigt	12.03.2020
Stand der Kartierung	25.07.2015
Maßstab	1 : 5.000

