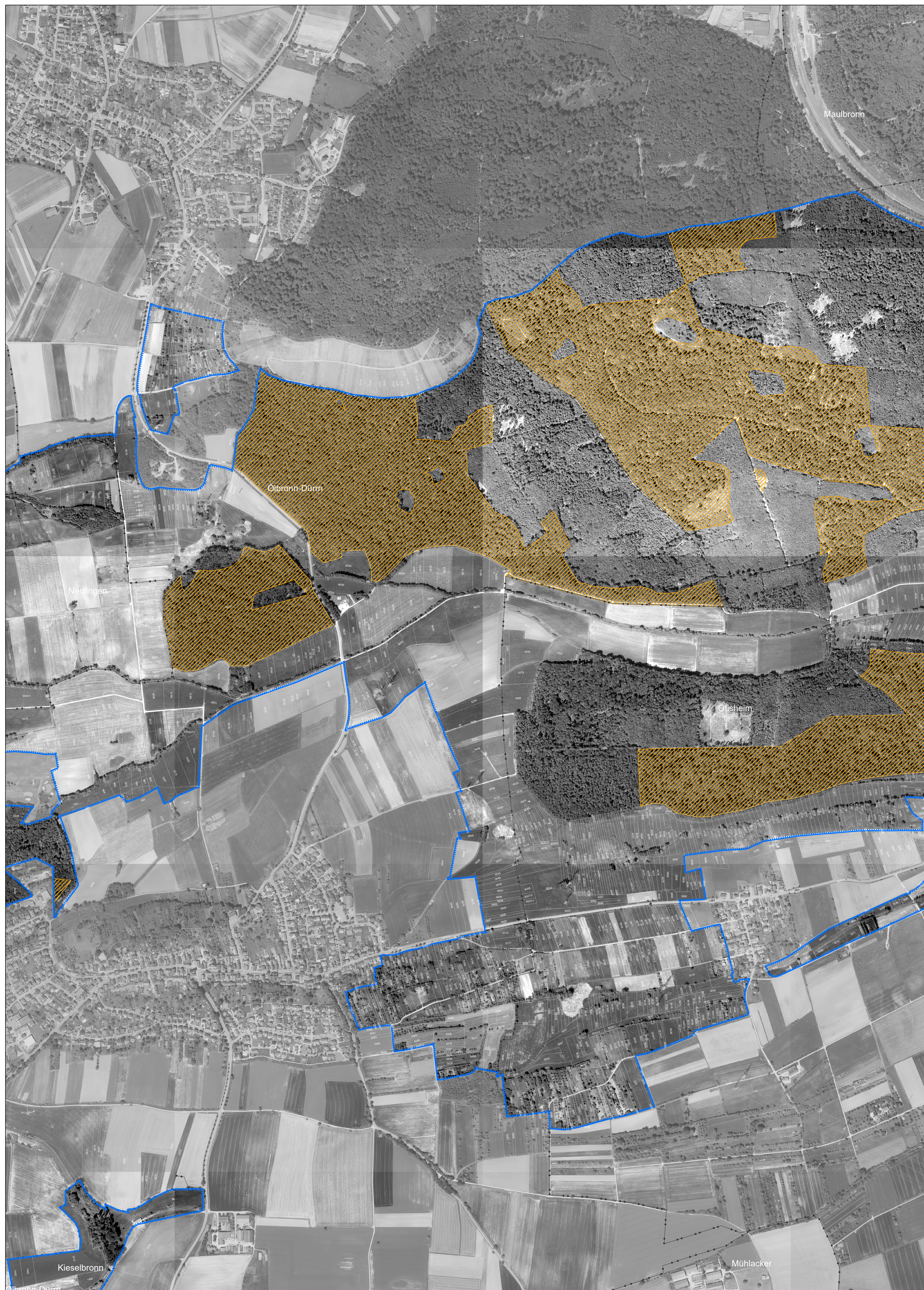


Natura 2000-Managementplan



Legende

- FFH-Gebiet 7018-342 "Enztal bei Mülhacker"
- Flurstücksgrenze
- Gemeindegrenze

Erhaltungsmaßnahme

Maßnahmen zum Schutz von Quartieren für Fledermäuse in Alteichenbeständen (FLM3)

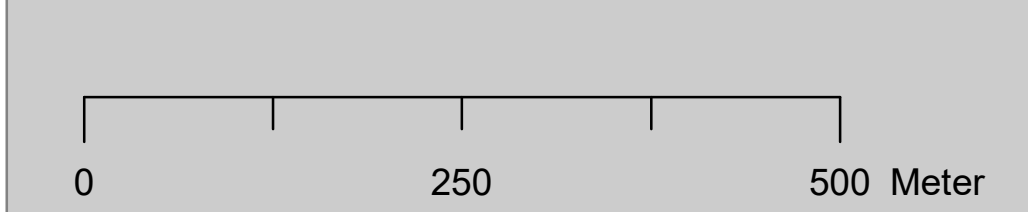
Maßnahmenflächen-Nummer: 27018342320011

Betroffene Arten: Bechsteinfledermaus (1323), Großes Mausohr (1324)

- FLM3

Die Karten der Bekanntgabe des Managementplans weisen aufgrund eines technischen Übertragungsfehlers nicht die finale Abgrenzung der Maßnahme FLM3 aus.

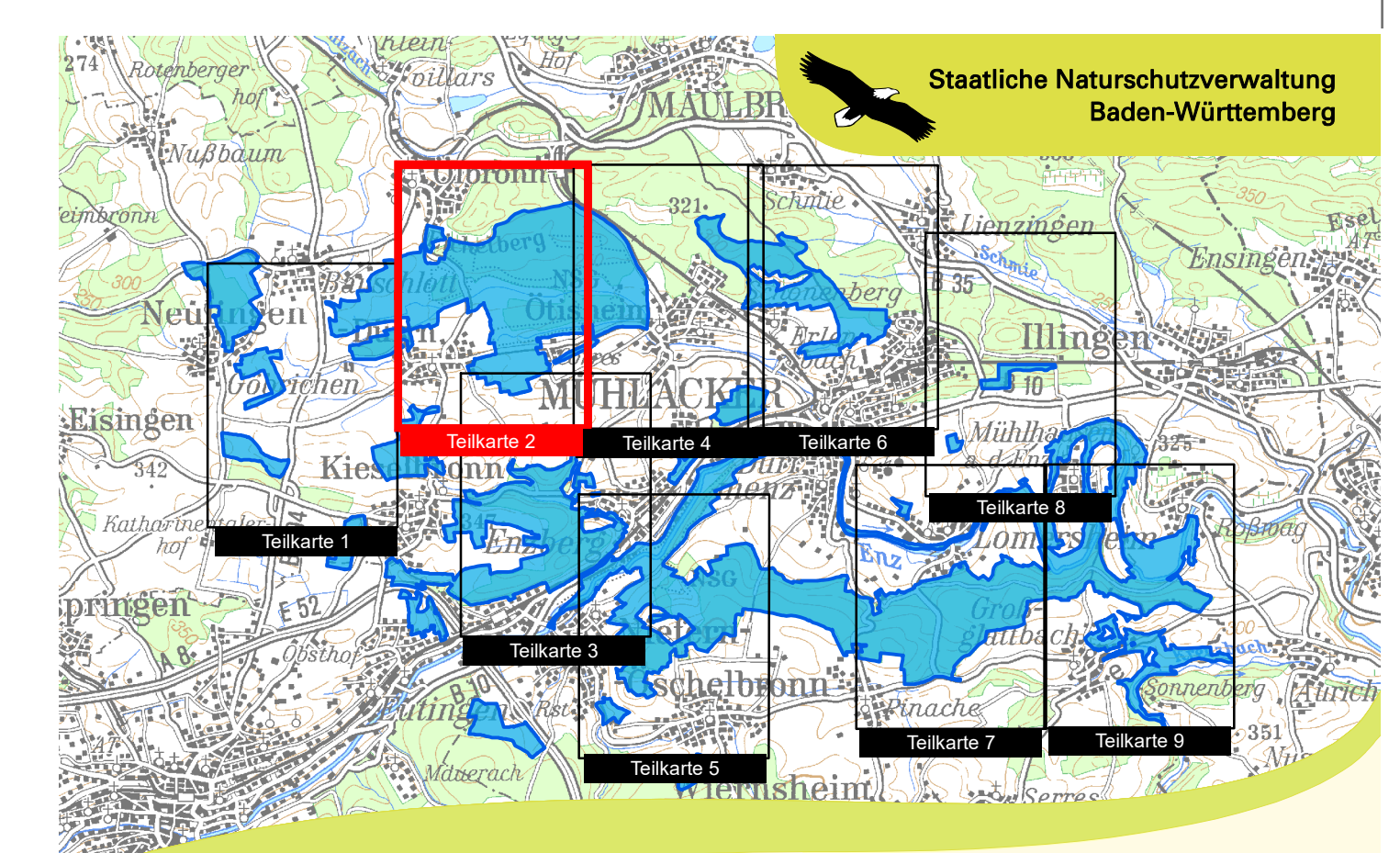
Daher wurden Ergänzungskarten für die Fledermaus Maßnahme FLM3 gefertigt, in denen die Abgrenzung nun korrekt dargestellt.



Grundlage:

Topographische Übersichtskarte 1:200.000 (TÜK200)
Orthophoto 1:5.000 (DOP)
Automatisiertes Liegenschaftskataster (ALK)

© Landesamt für Geoinformation und
Landentwicklung Baden-Württemberg (LGL)
(www.lgi-bw.de) Az.: 2851.9-1/19



Managementplan
für das FFH-Gebiet
7018-342 "Enztal bei Mülhacker"
und für das Vogelschutzgebiete
7019-441 "Enztal Mülhhausen-Roßwag"



Ergänzung zu den Maßnahmenempfehlungen
Erhaltungsmaßnahme FLM3

Korrigierte Abgrenzung der Maßnahmenfläche

Teilkarte 2

Bearbeiter	RP Karlsruhe, Referat 56
Gezeichnet	Jonas Heck (Regierungspräsidium Karlsruhe)
Gefertigt	01.05.2022
Stand der Kartierung	22.04.2015
Maßstab	1 : 5.000

