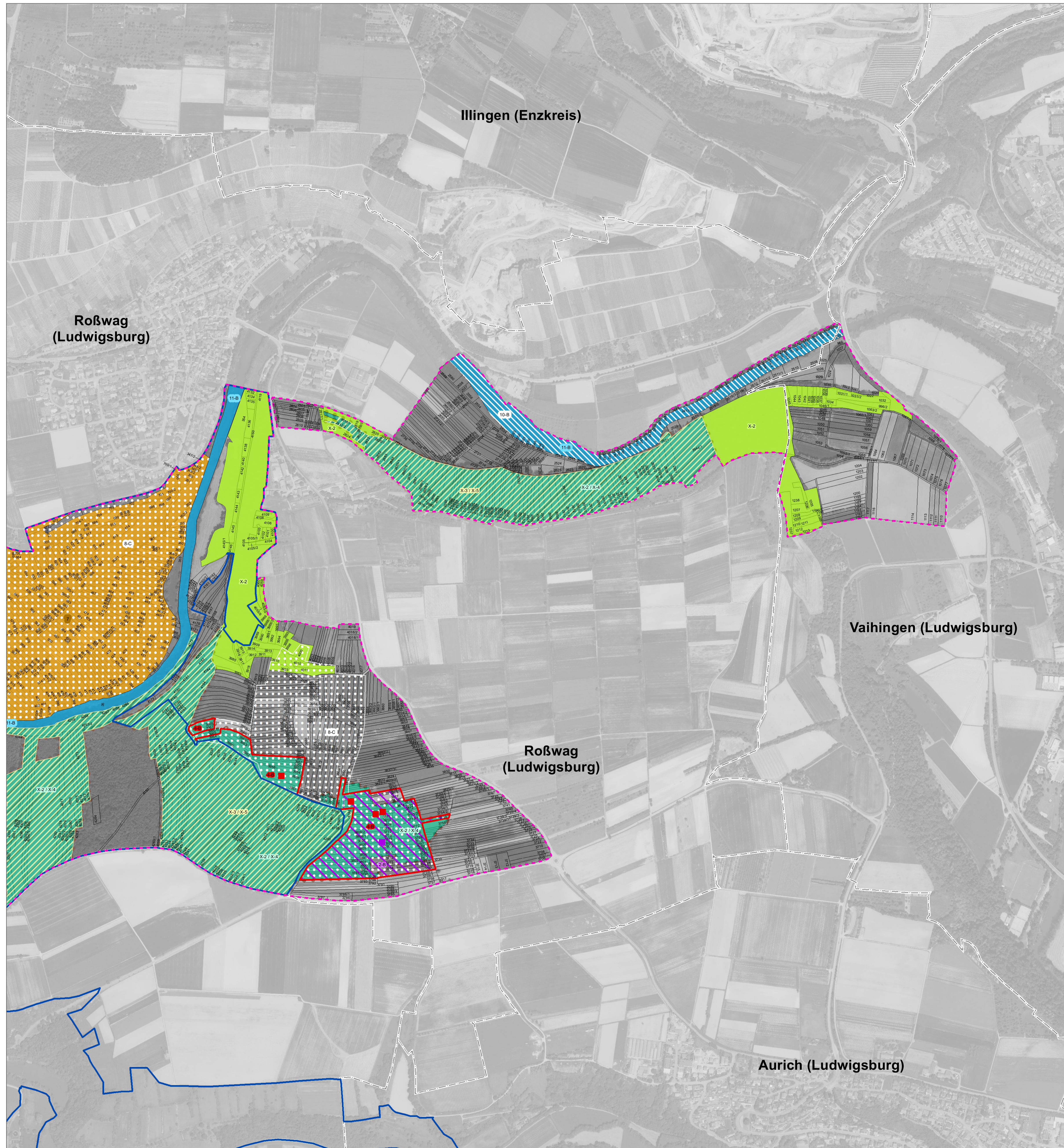


Natura 2000 - Managementplan "Enztal bei Mühlacker"



Legende

Bestand

Lebensstätten nach Anh. I Vogelschutz-Richtlinie

-  A 004 Zwergtaucher (*Tachybaptus ruficollis*)
-  A 122 Wachtelkönig (*Crex crex*)
-  A 207 A 236 Hohлтаube (*Columba oenas*) und Schwarzspecht (*Dryocopus martius*)
-  A 229 Eisvogel (*Alcedo atthis*)
-  A 233 Wendehals (*Jynx torquilla*)
-  A 234 A 238 Grauspecht (*Picus canus*) und Mittelspecht (*Dendrocopos medius*)
-  A 234 Grauspecht (*Picus canus*)
-  A 321 Halsbandschnäpper (*Ficedula albicollis*)
-  A 338 Neuntöter (*Lanius collurio*)
-  A 072 Wespenbussard (*Pernis apivorus*), Schwarzmilan (*Milvus migrans*),
A 073 Rotmilan (*Milvus milvus*), Uhu (*Bubo bubo*)
-  A 074 keine kartografische Darstellung, Lebensstätte entspricht dem
A 215 Vogelschutzgebiet

Erläuterung zur Beschriftung der Lebensraumtypen in der Karte:

- X-2-B Erfassungseinheit - Erhaltungszustand
- L Bewertung Erhaltungszustand: A = hervorragend, B = gut, C = durchschnittlich bis beschränkt
- Nr Nummer der Erfassungseinheit des Lebensraumtyps (letzte 1 bis 2 Ziffern)
- X = Wald

Nachweis

-  A 233 Wendehals
-  A 321 Halsbandschnäpper





Erhaltungsziele

Ziel ist der Erhalt der Populationen und ihrer Lebensstätten in ihrem gegenwärtigen Zustand bzw. Aufwertung der verschlechterten Populationen und ihrer Lebensstätten. Zu den Einzelzielen siehe Textteil. Die Erhaltungszieleflächen werden kartografisch nicht dargestellt, sie entsprechen der Fläche der Lebensstätten.

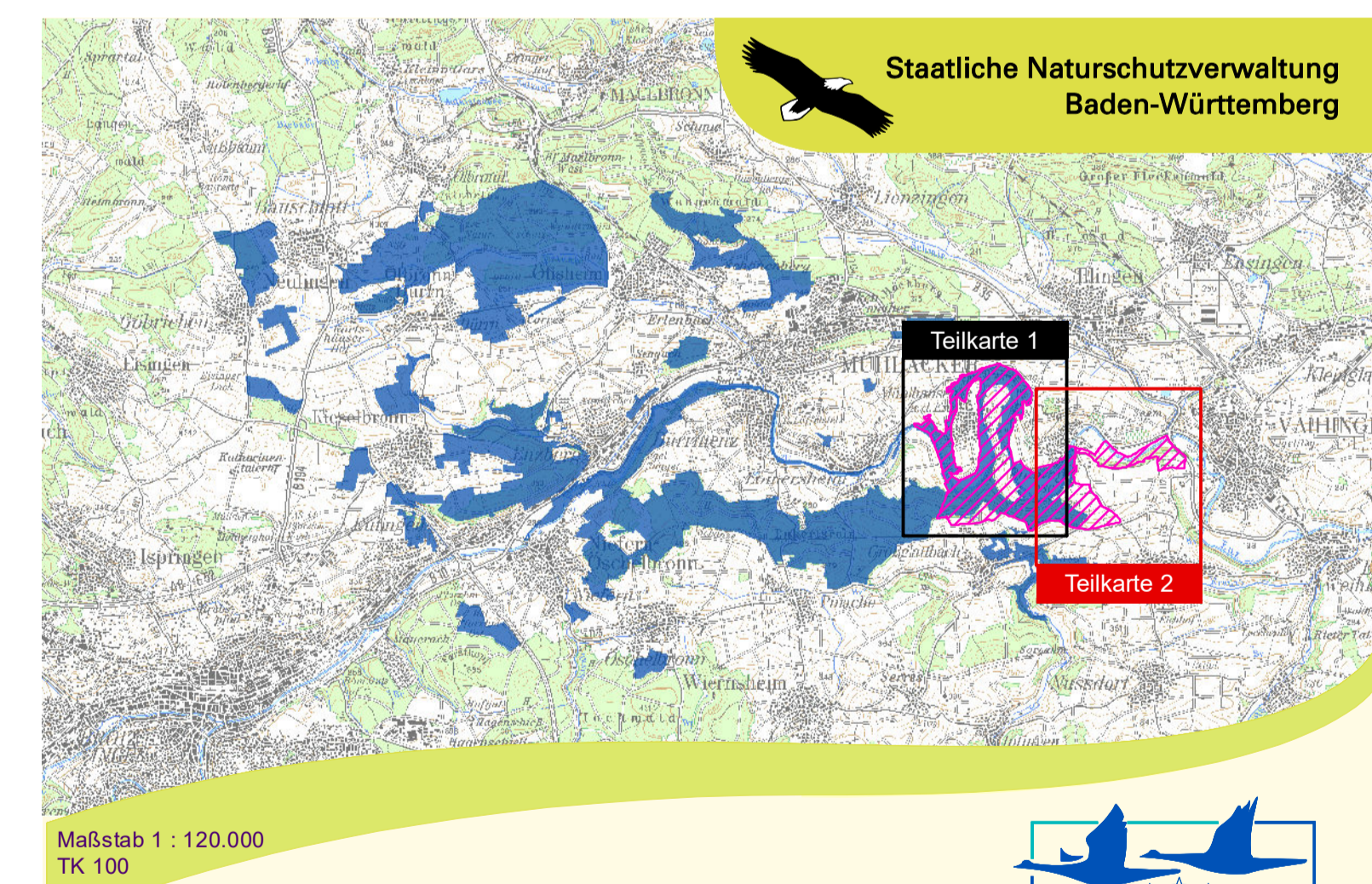
Entwicklungsziele

Übergeordnetes Entwicklungsziel ist die Verbesserung des Erhaltungszustands von Populationen und ihrer Lebensstätten. Zu den Einzelzielen siehe Textteil. Die Entwicklungszielflächen werden kartografisch nicht dargestellt.

Grenzen

-  Vogelschutzgebiet
-  FFH-Gebiet
-  Gemarkung
-  Nr. Flurstück / Flurstücksnummer

Grundlage:
Topographische Karte 1:25.000 (TK25)
6918, 6919, 7018, 7019, 7118, 7119
Orthophoto 1:10.000 (DOP)
Automatisiertes Liegenschaftskataster (ALK)
© Landesamt für Geoinformation und
Landentwicklung Baden-Württemberg (LGL)
(www.lgl-bw.de) Az.: 2851.9-1/19



Managementplan
für das FFH-Gebiet 7018-342
"Enztal bei Mühlacker"
und das Vogelschutzgebiet
7019-441 "Enztal Mühlhausen-Roßwag"



Arten nach Anh. I und Art. 4.2 EG-Vogelschutzrichtlinie Bestand und Ziele

Teilkarte 2

Bearbeiter	Mathias Kramer, Jochen Lehmann
Gezeichnet	Karola Wiest
Gefertigt	12.03.2020
Stand der Kartierung	25.07.2015
Maßstab	1 : 5.000



gefördert mit Mitteln der EU

