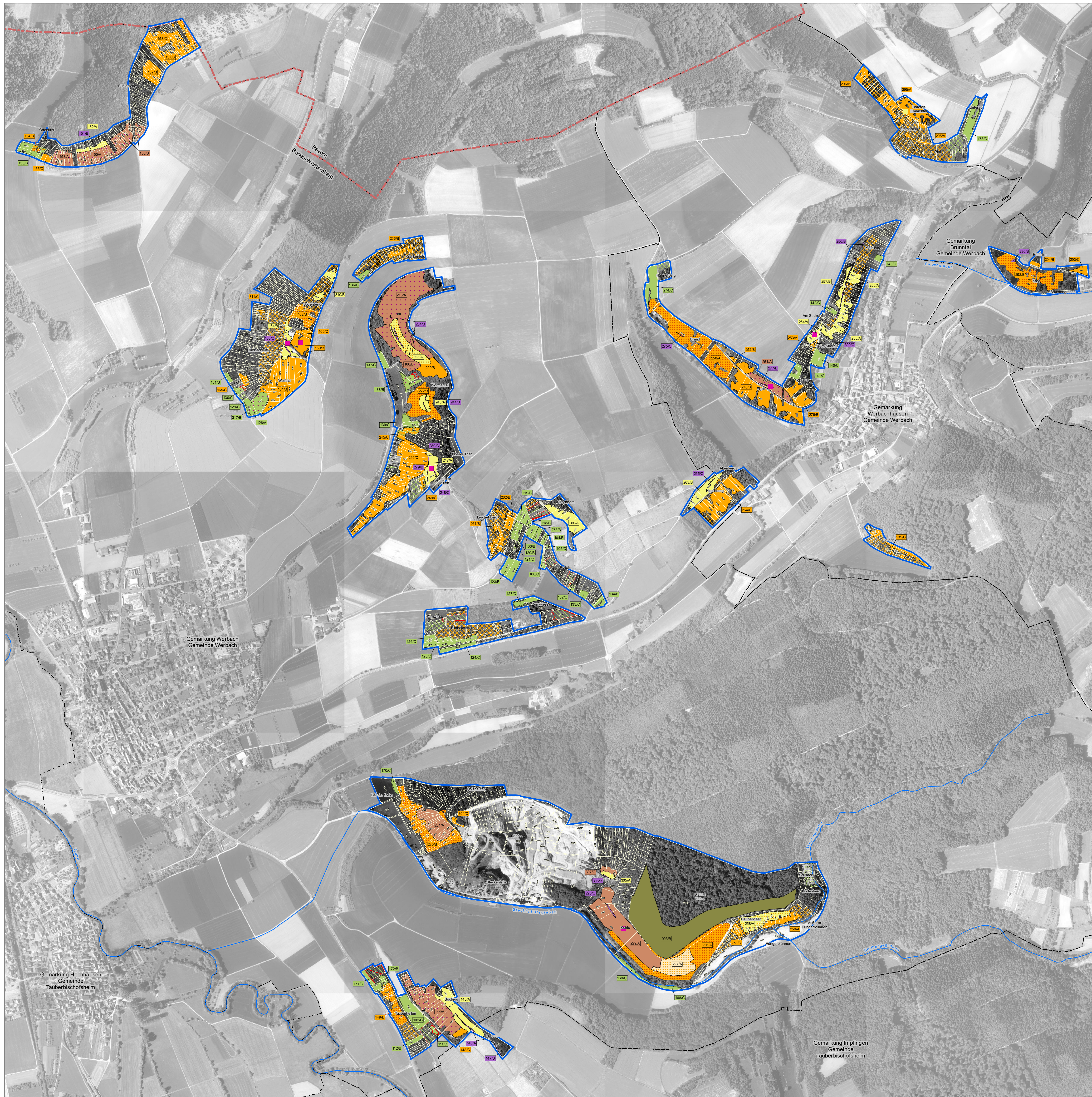


Natura 2000-Managementplan 6424-341 „Nordöstliches Tauberland“



Lebensraumtypen - Erfassungseinheiten und Entwicklungsflächen

Lebensraumtypen

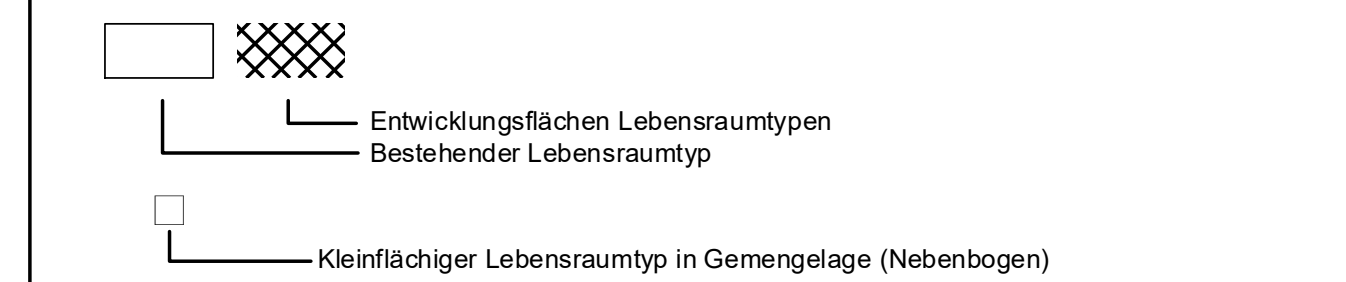
| Lebensraumtypen | FFH-Code |
|--|----------|
| Gewässerlebensräume | |
| Natürliche nährstoffreiche Seen | 3150 |
| Fließgewässer mit flutender Wasservegetation | 3260 |
| Heiden und Magerrasen | |
| Wacholderheiden | 5130 |
| Kalk-Magerrasen und seine Untertypen | 6210 |
| Orchideenreiche Subkontinentale Steppenrasen | *6211 |
| Submediterrane Halbtrockenrasen | 6212 |
| Orchideenreiche Submediterrane Halbtrockenrasen | *6212 |
| Trockenrasen | 6213 |
| Orchideenreiche Trockenrasen | *6213 |
| Hochstaudenfluren | |
| Feuchte Hochstaudenfluren | 6431 |
| Wiesen und Weiden | |
| Magere Flachland-Mähwiesen | 6510 |
| Offene Felsbildungen | |
| Kalkfelsen mit Felspaltenvegetation | 8210 |
| Wälder | |
| Waldmeister-Buchwälder | 9130 |
| Labkraut-Eichen-Hainbuchenwälder | 9170 |
| Auenwälder mit Erle, Esche, Weide | *91E0 |
| Orchideenreiche Bestände | |
| Weitere besonders orchideenreiche Bestände der nicht prioritären LRTs Wacholderheiden (5130) und Magere Flachland-Mähwiesen (6510) | |

Kleinflächige Lebensraumtypen

(Darstellung generalisiert, nicht lagegenau)

| Lebensraumtypen | FFH-Code |
|--|----------|
| Heiden und Magerrasen | |
| Trockenrasen | 6213 |
| Wiesen und Weiden | |
| Magere Flachland-Mähwiesen | 6510 |
| Offene Felsbildungen und Höhlen | |
| Kalk-Pionierrasen | *6110 |
| Kalkfelsen mit Felspaltenvegetation | 8210 |

Erläuterung der Symbolisierung



Erhaltungsziele von Lebensraumtypen

Wiederherstellung von Mageren Flachland-Mähwiesen

- Innerhalb von 6 Jahren voraussichtlich möglich
- Innerhalb von 6 Jahren voraussichtlich nicht möglich

Erläuterung der Beschriftung

| 1118 | Erfassungseinheit und Erhaltungszustand (MaP-Erfassung) |
|------|---|
| A | Bestand |
| B | Entwicklungsfläche |
| C | Entwicklungsfläche |
| | Erhaltungszustand |
| | Nummer der Erfassungseinheit (Endziffern der Datenbanknummer) |

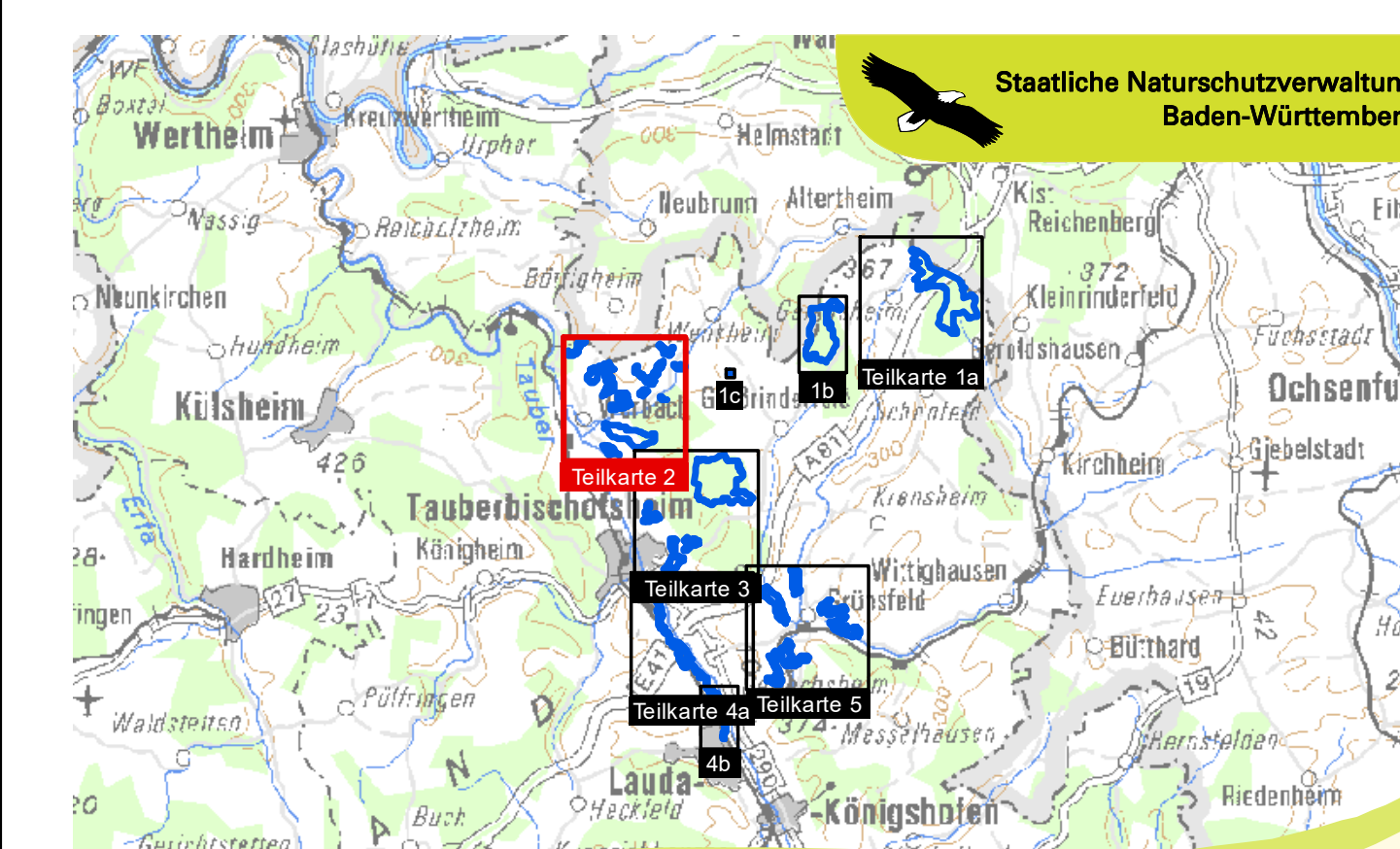
Grundsätzliches Erhaltungsziel ist die Erhaltung der Lebensraumtypen in ihrer derzeitigen Ausdehnung und ihrem Erhaltungszustand.

* = prioritäre Lebensraumtypen
LRT = Lebensraumtypen

Sonstiges

- FFH-Gebietsgrenze 6424-341 „Nordöstliches Tauberland“
- Flurstücksgrenzen
- Gemarkungsgrenzen
- Landesgrenze Baden-Württemberg / Bayern
- Fließgewässer

Kartengrundlage:
Topographische Karte (UK500), Orthophoto (DOP), Grafikdaten aus dem Amtlichen Liegenschaftskatastersystem ALKIS®
© Landesamt für Geoinformation und Landentwicklung Baden-Württemberg (LGL)
(www.lgl-bw.de) Az.: 2851.9-1/19



Managementplan für das FFH-Gebiet
6424-341 „Nordöstliches Tauberland“

Bestands- und Zielekarte
Lebensraumtypen der FFH-Richtlinie

Teilkarte 2

| | |
|----------------------|---|
| Bearbeiter | Tier- und Landschaftsökologie Dr. J. Deuschle |
| Gezeichnet | M. Eng, R. Wurram |
| Gefertigt | 09.07.2020 |
| Stand der Kartierung | 2019 |
| Maßstab | 1:5.000 |

