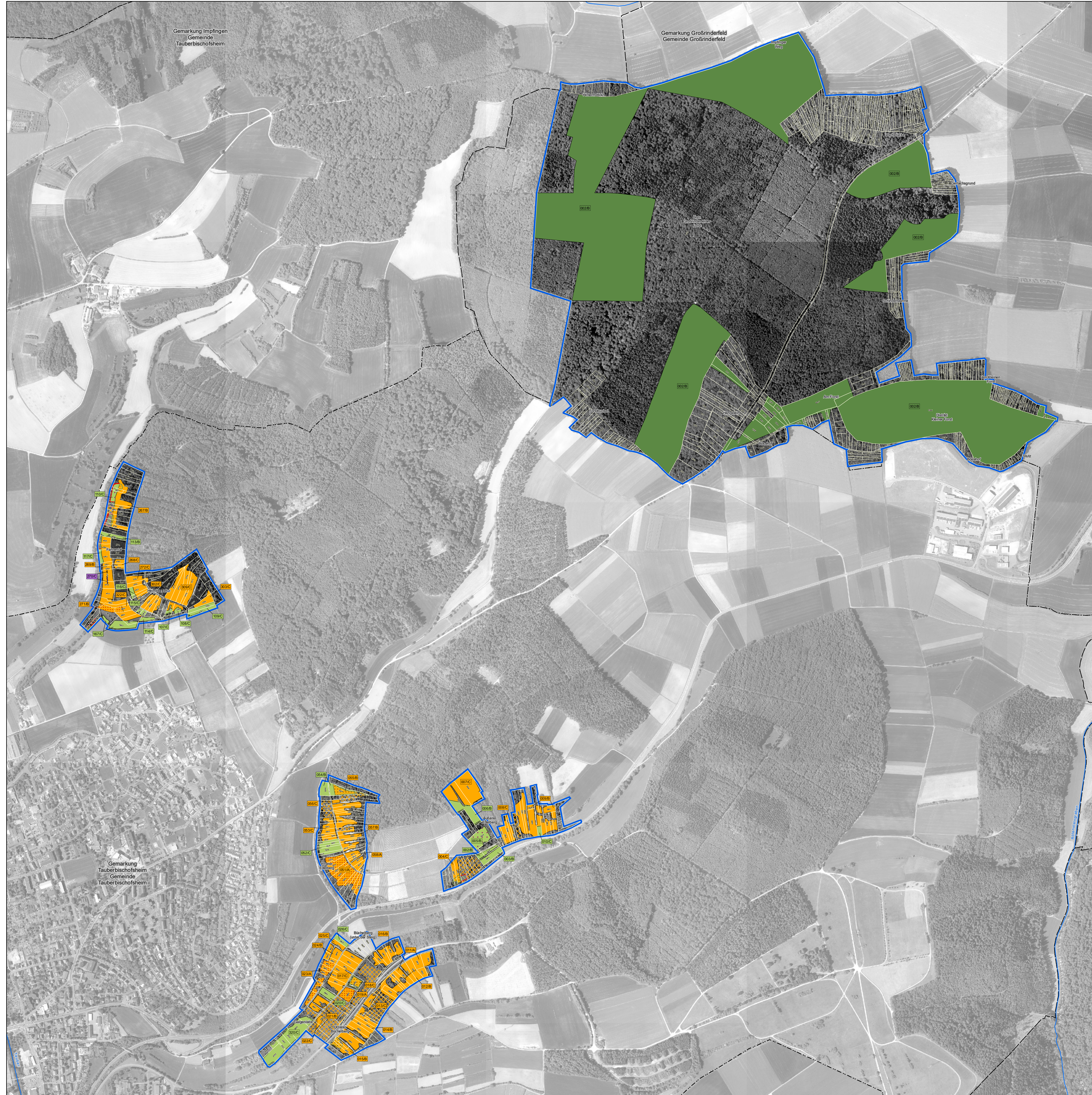


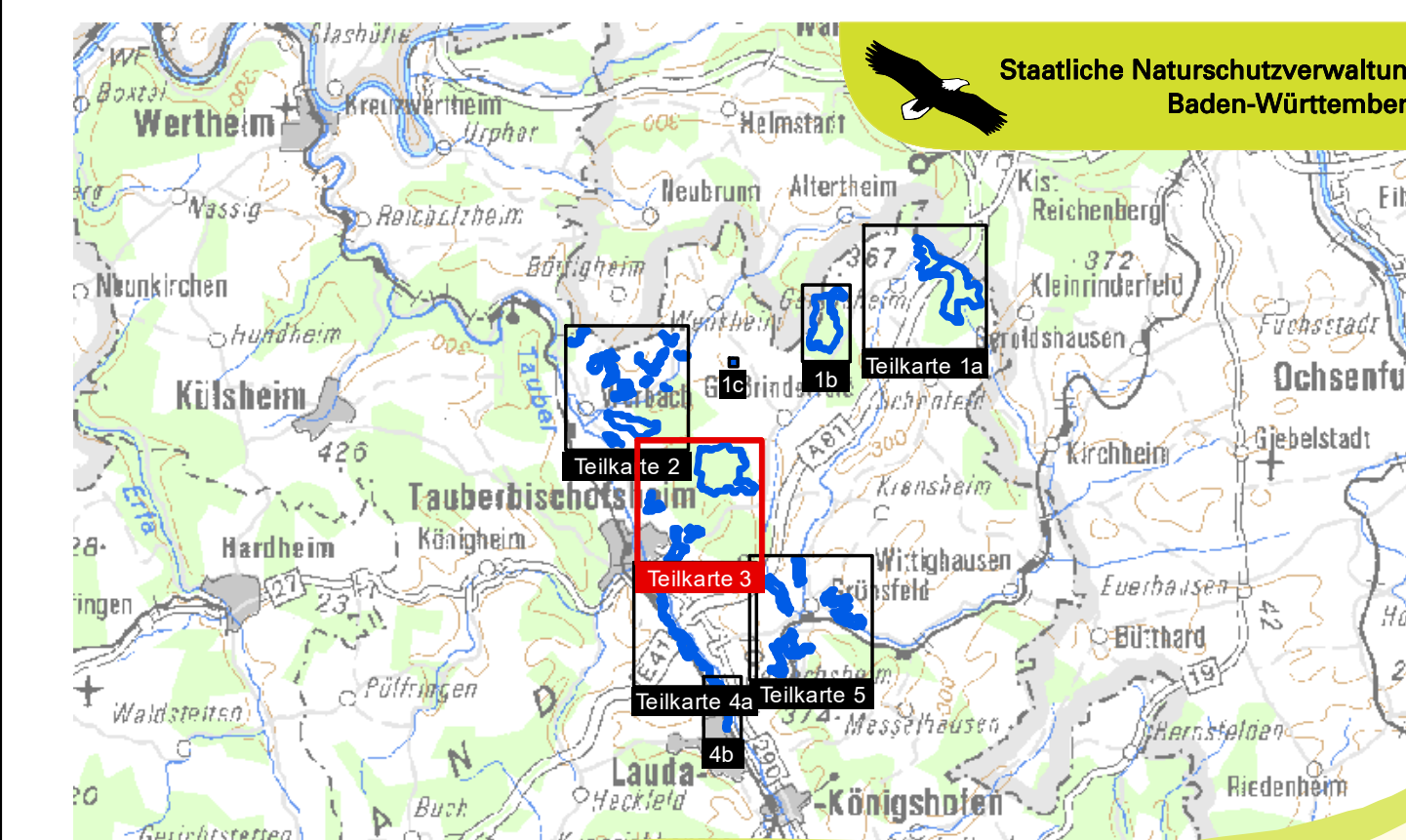
Natura 2000-Managementplan 6424-341 „Nordöstliches Tauberland“



Lebensraumtypen - Erfassungseinheiten und Entwicklungsflächen

Lebensraumtypen	FFH-Code
Gewässerlebensräume	
Natürliche nährstoffreiche Seen	3150
Fließgewässer mit flutender Wasservegetation	3260
Heiden und Magerrasen	
Wacholderheiden	5130
Kalk-Magerrasen und seine Untertypen	6210
Orchideenreiche Subkontinentale Steppenrasen	*6211
Submediterrane Halbtrockenrasen	6212
Orchideenreiche Submediterrane Halbtrockenrasen	*6212
Trockenrasen	6213
Orchideenreiche Trockenrasen	*6213
Hochstaudenfluren	
Feuchte Hochstaudenfluren	6431
Wiesen und Weiden	
Magere Flachland-Mähwiesen	6510
Offene Felsbildungen	
Kalkfelsen mit Felspaltenvegetation	8210
Wälder	
Waldmeister-Buchwälder	9130
Labkraut-Eichen-Hainbuchenwälder	9170
Auenwälder mit Erle, Esche, Weide	*91E0
Orchideenreiche Bestände	
Weitere besonders orchideenreiche Bestände der nicht prioritären LRTs Wacholderheiden (5130) und Magere Flachland-Mähwiesen (6510)	
Kleinfächige Lebensraumtypen	FFH-Code
(Darstellung generalisiert, nicht lagegenau)	
Heiden und Magerrasen	
Trockenrasen	6213
Wiesen und Weiden	
Magere Flachland-Mähwiesen	6510
Offene Felsbildungen und Höhlen	
Kalk-Pionierrasen	*6110
Kalkfelsen mit Felspaltenvegetation	8210
Erläuterung der Symbolisierung	
Entwicklungsflächen Lebensraumtypen	
Bestehender Lebensraumtyp	
Kleinfächiger Lebensraumtyp in Gemengelage (Nebenbogen)	
Erhaltungsziele von Lebensraumtypen	
Wiederherstellung von Mageren Flachland-Mähwiesen	
Innerhalb von 6 Jahren voraussichtlich möglich	
Innerhalb von 6 Jahren voraussichtlich nicht möglich	
Erläuterung der Beschriftung	
Erfassungseinheit und Erhaltungszustand (MaP-Erfassung)	
Bewertung	
A - hervorragender Erhaltungszustand	
B - guter Erhaltungszustand	
C - durchschnittlicher bis beschränkter Erhaltungszustand	
Nummer der Erfassungseinheit (Endziffern der Datenbanknummer)	
Grundsätzliches Erhaltungsziel ist die Erhaltung der Lebensraumtypen in ihrer derzeitigen Ausdehnung und ihrem Erhaltungszustand.	
* = prioritäre Lebensraumtypen	
Sonstiges	
FFH-Gebietsgrenze 6424-341 „Nordöstliches Tauberland“	
Flurstücksgrenzen	
Gemarkungsgrenzen	
Landesgrenze Baden-Württemberg / Bayern	
Fließgewässer	

Kartengrundlage:
 Topographische Karte (UK500), Orthophoto (DOP), Grafikdaten aus dem Amtlichen Liegenschaftskatasterinformationssystem ALKIS®
 © Landesamt für Geoinformation und Landentwicklung Baden-Württemberg (LGL)
 (www.lgl-bw.de) Az.: 2851.9-1/19



Managementplan für das FFH-Gebiet
 6424-341 „Nordöstliches Tauberland“

**Bestands- und Zielekarte
 Lebensraumtypen der FFH-Richtlinie**
 Teilkarte 3

Bearbeiter
 Gezeichnet
 Gefertigt
 Stand der Kartierung
 Maßstab

Tier- und Landschaftsökologie Dr. J. Deuschle
 M. Eng, R. Wunram
 09.07.2020
 2019
 1:5.000

Baden-Württemberg
 REGIERUNGSPRÄSIDIUM STUTTGART

NATURA 2000

Das Projekt wird mit den Europäischen Union Mitteln (ERDF)