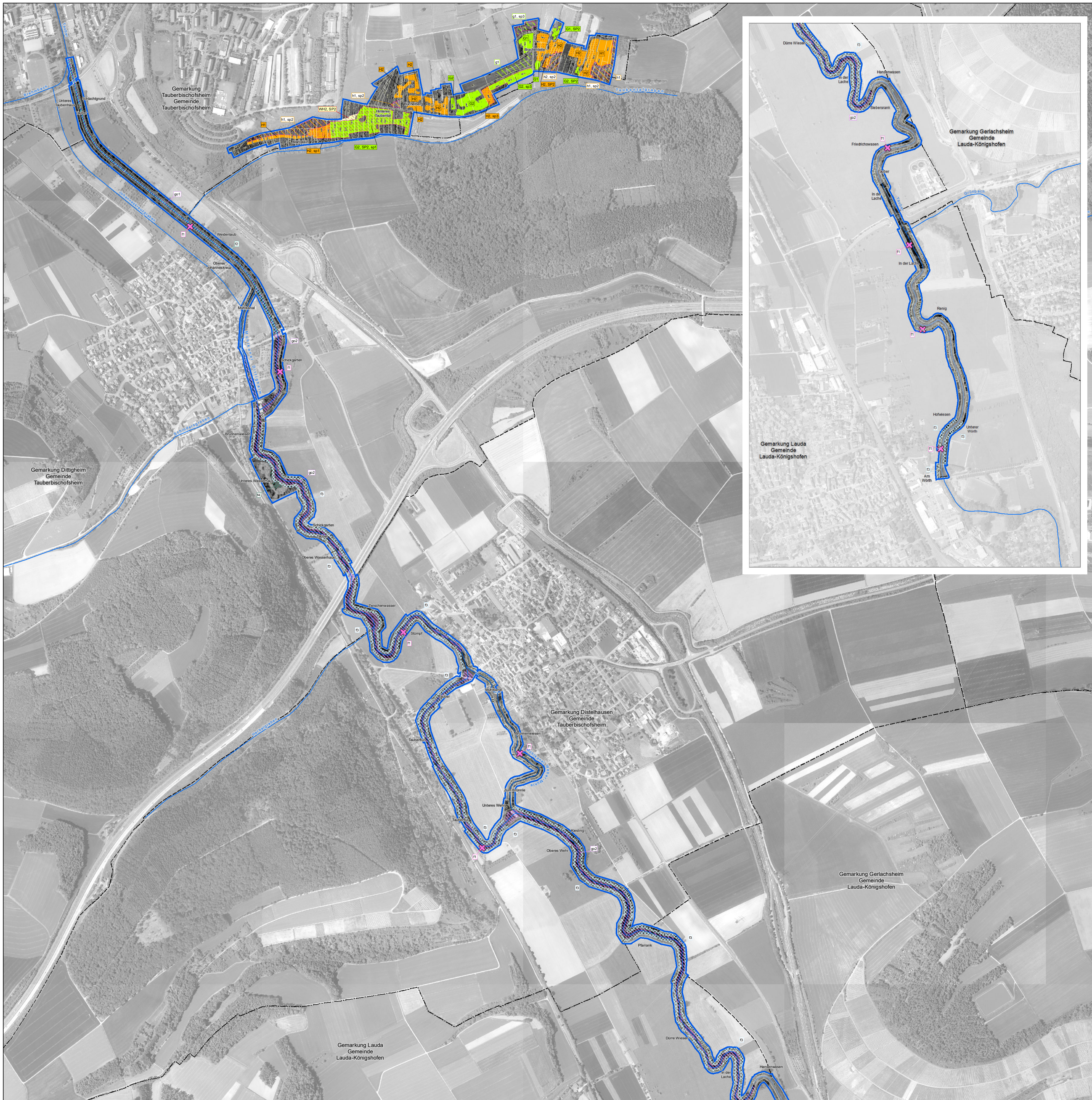


Natura 2000-Managementplan 6424-341 „Nordöstliches Tauberland“



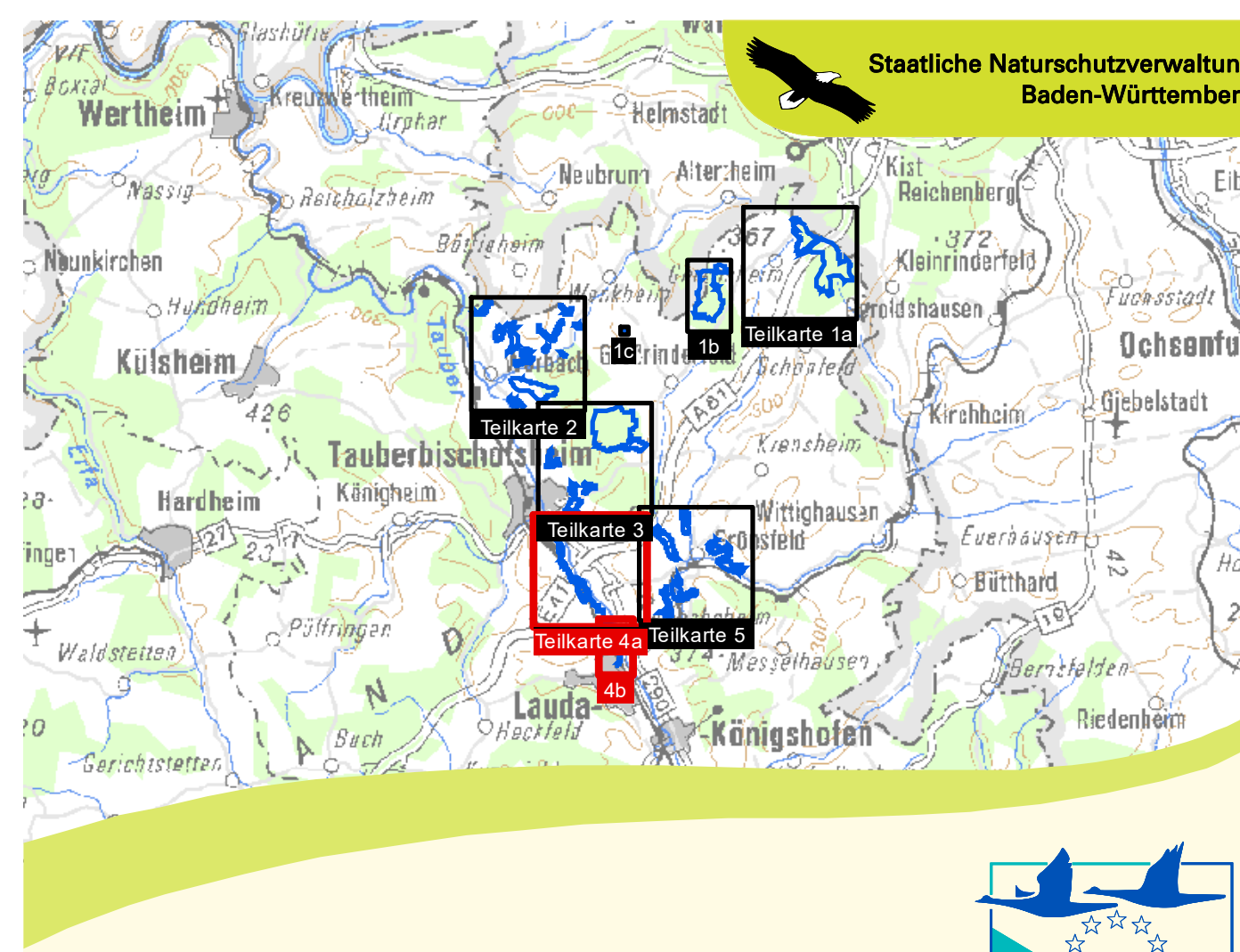
Empfehlungen für Erhaltungsmaßnahmen

Symbol	Kürzel	Erläuterung der Maßnahmen	LRT	Forst	Art
Maßnahmen an Gewässerlebensräumen und ihren Begleitstrukturen	3150	Siltgewässer entschärfen und veränderten Gehölzbestand auslichten. Stark veränderte See entschärfen und umliegende Gehölze entfernen zur Verbesserung der Besonnung.	3150		
	6510	Ein- bis zweischürige Mahd mit Abräumen, vorerst keine Düngung. Erster Schnitt d.R. im Juni bzw. zur Blüte der bestandbildenden Gräser, vorerst keine Düngung. Bestände mit großem Orchideenreichtum grundsätzlich ohne Düngung.	6510		
Maßnahmen auf Grünlandstandorten	6510	Ein- bis zweischürige Mahd mit Abräumen, angepasste Düngung. Erster Schnitt d.R. im Juni bzw. zur Blüte der bestandbildenden Gräser, angepasste Erhaltungsdüngung.	6510		
	6510	Zwei- bis dreischürige Mahd mit Abräumen, vorerst keine Düngung. Erster Schnitt d.R. im Mai. Zur Ausmagerung der Fläche zunächst keine Düngung. Nach verringerter Wüchsigkeit weitere Bewirtschaftung nach G2.	6510		
Maßnahmen auf Halbtrockenstandorten	6510	Beweidung mit geringer Nutzungsfrequenz und eingeschättem Schnitt. Für alle Verlustflächen des Lebensraums Magere Flachland-Mähwiesen (6510) besteht die Pflicht zur Wiederherstellung. Auf diesen Flächen wurden Wiederherstellungsmaßnahmen dargestellt.	6510		
	6510	Geringe Ausmagerung des Bestands, ein- bis zweischürige Mahd mit Abräumen, vorerst keine Düngung. Nach Wiederherstellung der Mageren Flachland-Mähwiese weitere Bewirtschaftung in Abhängigkeit der Wüchsigkeit nach Maßnahme G1 oder G2.	6510		
Spezielle Pflegemaßnahmen von Grünland- und Halbtrockenstandorten zur Verbesserung der Habitatqualität	6510	Pflege von Streuobstbäumen. Pflegeschnitt von Obstbäumen zur Revitalisierung und Auflichtung der Bestände. Totholz, wenn möglich, im Bestand belassen.	6510		
	6510	Zurückdrängen von Gehölzsukzession und Entnahme von Einzelbäumen. Mechanische Entfernung aufkommender Sukzessionsgehölze und Entnahme von Einzelgehölzen zur Verbesserung der Besonnung.	6510		
Maßnahmen im Wald	1083, 1308, 1323	Beeibehaltung naturnaher Waldwirtschaft. Förderung einer naturnahen, standortgerechten Baumanartensammensetzung und Erhalt von Alt- und Totholz sowie Habitatbäumen in ausreichender Menge.	1083, 1308, 1323		
	1193	Spezielle Artenschutzmaßnahmen für die Gelbbauchunke. Neuanlage von Amphibienlebensräumen - Anlage von Tümpeln und Kleingewässern.	1193		
Sonstige Maßnahmen	1308, 1323	Spezielle Artenschutzmaßnahmen für die Fledermausarten Mopsfledermaus und Bechsteinfledermaus. Einbringung von Wasser.	1308, 1323		
	1323	Spezielle Artenschutzmaßnahmen für die Bechsteinfledermaus. Erhaltung extensiv genutzter Streuobstweiden.	1323		
Erläuterung der Beschriftung	3150, 3260, *91E0, *1078	Zurzeit keine Erhaltungsmaßnahmen, Entwicklung beobachten. Aktuell keine Erhaltungsmaßnahmen erforderlich, Entwicklung beobachten.	3150, 3260, *91E0, *1078		
	3150, 3260, *91E0, *1078	Zurzeit keine Erhaltungsmaßnahmen, Entwicklung beobachten. Aktuell keine Erhaltungsmaßnahmen erforderlich, Entwicklung beobachten.	3150, 3260, *91E0, *1078		

Empfehlungen für Entwicklungsmaßnahmen

Symbol	Kürzel	Erläuterung der Maßnahmen	LRT	Forst	Art
Maßnahmen an Gewässerlebensräumen und ihren Begleitstrukturen	3150	Gewässerentwässerung - Dammbefestigung erneuern (Sanierung der Dammbefestigung vorzugsweise in ingenieurbioogischer Bauweise).	3150		
	3260, *91E0, 1163, 1337	Beseitigung von Uferverbauungen. Entnahme von Uferverbauungen entlang der gesamten Tauber. Kartografisch dargestellt sind lediglich Schwerpunktbereiche.	3260, *91E0, 1163, 1337		
Maßnahmen auf Grünlandstandorten	6510	Aufnahme einer regelmäßigen Nutzung zur Entwicklung von Mageren Flachland-Mähwiesen, ein- bis zweischürige Mahd mit Abräumen, angepasste Düngung.	6510		
	6510	Ausmagerung des Bestands zur Entwicklung von Mageren Flachland-Mähwiesen, zwei bis dreischürige Mahd mit Abräumen, vorerst keine Düngung.	6510		
Maßnahmen auf Halbtrockenstandorten	6210	Aufnahme einer regelmäßigen Nutzung zur Entwicklung von Kalk-Magergrasen, einschürige Mahd mit Abräumen, keine Düngung.	6210		
	6210	Aufnahme einer regelmäßigen Nutzung zur Entwicklung von Kalk-Magergrasen, einschürige Mahd mit Abräumen, keine Düngung. Mahdzweig wechsell. Nach Entwicklung des LRT weitere Bewirtschaftung nach Maßnahme H1 oder H2.	6210		
Spezielle Pflegemaßnahmen von Grünland- und Halbtrockenstandorten zur Verbesserung der Habitatqualität	6210, 6510	Entwicklung eines lichten Streuobstbestands. Revitalisierung und Auflichtung von Obstbäumen. Kein Nachpflanzen abgängiger Bäume zur Verbesserung der Besonnung des Unterraumes. Totholz, wenn möglich, im Bestand belassen.	6210, 6510		
	6210	Zurückdrängen von Gehölzsukzession. Mechanische Entfernung aufkommender Sukzessionsgehölze als Einzelfolge.	6210		
Maßnahmen auf Felstandorten	8210	Auslichten des Gehölzbestandes, Zurückdrängen von Gehölzsukzession. Sukzessionsgehölze zurückdrängen zur Verbesserung der Besonnung.	8210		
	9130, 9170, 1083, 1308, 1323	Förderung von Habitatstrukturen im Wald. Schaffung ungleichaltriger gemischer Waldbestände.	9130, 9170, 1083, 1308, 1323		
Spezielle Artenschutzmaßnahmen zur Entwicklung und Verbesserung von Lebensstätten der Arten der FFH-Richtlinie	*1078	Spezielle Artenschutzmaßnahmen für die Spanische Flagge. Forschende Gehölzentwicklung/aufwuchs entlang der Waldwege zurückdrängen, Schöpfung von Wasserlochkorriten bei Wegebauarbeiten.	*1078		
	1163	Spezielle Artenschutzmaßnahmen für die Gropppe. Revitalisierung ausgetrockneter Gewässerabschnitte.	1163		
Maßnahmen im Wald	9130, 9170, 1083, 1308, 1323	Förderung von Habitatstrukturen im Wald. Schaffung ungleichaltriger gemischer Waldbestände.	9130, 9170, 1083, 1308, 1323		
	9170, 1083, 1323	Maßnahmen zur Stabilisierung und Erhöhung der Eichenanteile. Förderung der Verjüngung sowie Entwicklung großkroniger Eichen.	9170, 1083, 1323		

Kartengrundlage: Topographische Karte (DK500), Orthophoto (DOP), Grafikdaten aus dem Amtlichen Liegenschaftskatastersystem ALK/LSB © Landesamt für Geo-Information und Landentwicklung Baden-Württemberg (IGL) (www.igl-bw.de) Az.: 2851 9-119



Managementplan für das FFH-Gebiet 6424-341 „Nordöstliches Tauberland“

Maßnahmenkarte
Teilkarte 4

Bearbeiter: Tier- und Landschaftsökologie Dr. J. Deuschle
Gezeichnet: M. Sc. K. Beck
Gefertigt: 09.07.2020
Stand der Kartierung: 2019
Maßstab: 1:5.000

Baden-Württemberg
REGIERUNGSPRESIDIUM STUTTGART

NATURA 2000

Logo of Baden-Württemberg and the European Union.