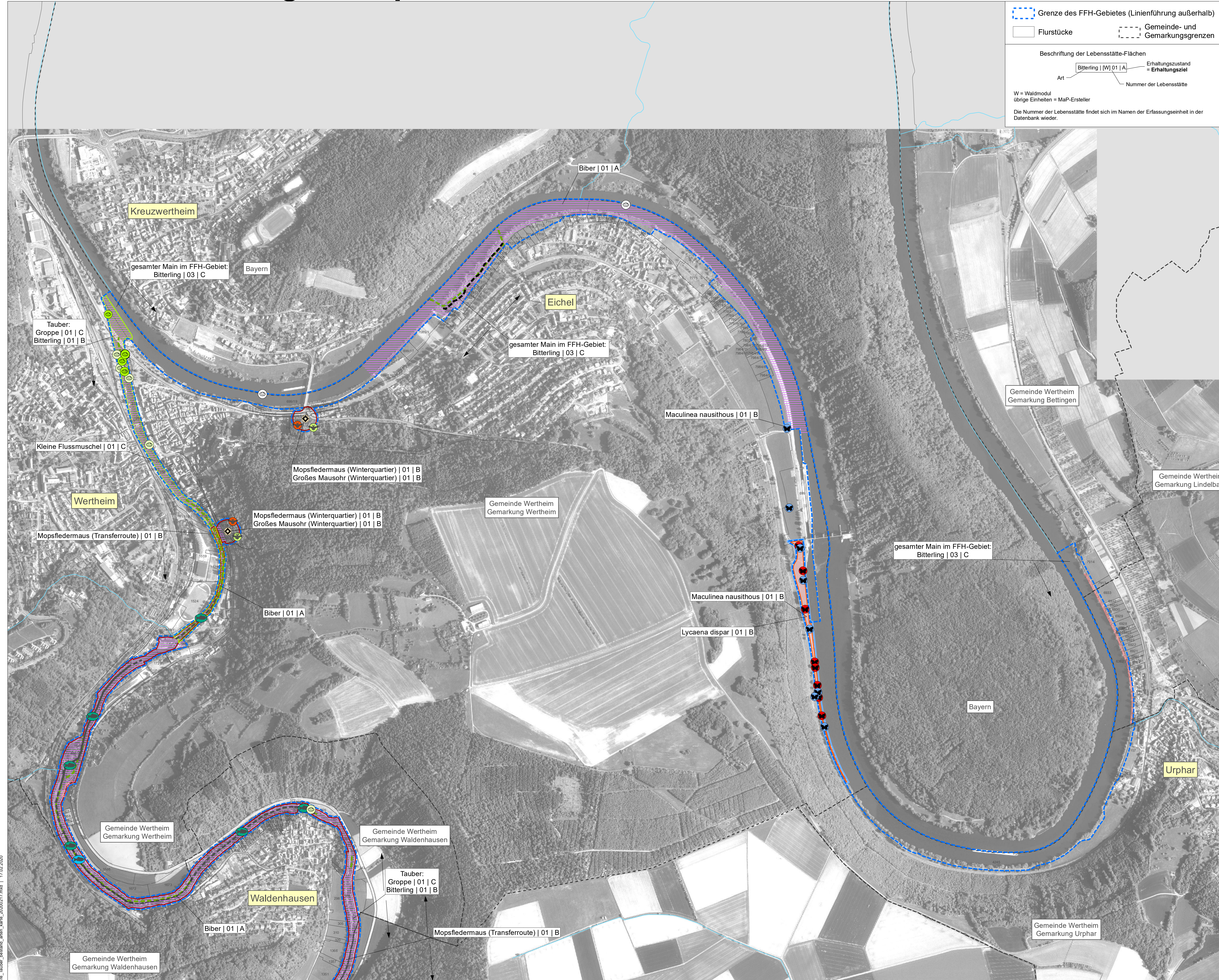


Natura 2000-Managementplan 6223-311 "Unteres Taubertal"



Grenze des FFH-Gebietes (Linienführung außerhalb)

Flurstücke

Gemeinde- und Gemarkungsgrenzen

Beschreibung der Lebensstätte-Flächen

Bitterling | [W] 01 | A

Art

Erhaltungszustand = Erhaltungsziel

Nummer der Lebensstätte

W = Waldmodul
übrige Einheiten = MaP-Ersteller

Die Nummer der Lebensstätte findet sich im Namen der Erfassungseinheit in der Datenbank wieder.

Lebensstätten und Nachweise von Arten nach Anhang II FFH-RL

Frauschuh (*Cyripedium calceolus*) | 1902

Lebensstätte (Gelbes Quadrat) Fundpunkt (ASP-Daten) (Gelber Stern)

Biber (*Castor fiber*) | 1337

Lebensstätte (Nachweisorte nicht dargestellt) (Lila Wellenlinie)

Mopsfledermaus (*Barbastella barbastellus*) | 1308
Bechsteinfledermaus (*Myotis bechsteinii*) | 1323
Großes Mausohr (*Myotis myotis*) | 1324

Fundpunkte: eigene Erhebung (Grüner Kreis), Daten von LRA (Blauer Kreis), MaP-Tauber-Kreis (Roter Kreis)

Lebensstätte (Rotes Quadrat)

Batcorder (Schwarzes Quadrat mit Kreis)

Netzfang (Schwarzes Quadrat mit Kreuz)

Gelbbauchunke (*Bombina variegata*) | 1193

Fundpunkt (Gelber Kreis) Lebensstätte (Gelbes Quadrat)

Stichproben-Flächen (Gelber Kreis mit Kreuz) **Entwicklungsziel:** Neuschaffung von Lebensstätten

Bitterling (*Rhodeus sericeus amarus*) | 1134

Fundpunkt Bitterling (eigene Befischung 2017) (Blauer Kreis)

Fundpunkt Bitterling (Daten der Fischereiforschungsstelle) (Blauer Kreis)

Lebensstätten und Erhaltungszustand siehe Karte

Untersuchungsstrecken: - - - eigene - - - Fischereiforschungsstelle

Groppe (*Cottus gobio*) | 1163

Fundpunkt der Groppe (eigene Befischung 2017) (Blauer Kreis)

Fundpunkt Groppe (Daten der Fischereiforschungsstelle) (Blauer Kreis)

Lebensstätten und Erhaltungszustand siehe Karte, u.a. die ganze Tauber

Untersuchungsstrecken: - - - eigene - - - Fischereiforschungsstelle

Wanderhindernisse Fische

Fließgewässer: außer Tauber und Main (teilweise überdeckt) (Blau)

Barriere nicht durchgängig (Rotes Quadrat)

Barriere eingeschränkt durchgängig (Gelbes Quadrat)

Kl. Flussmuschel (*Unio crassus*) | 1032

lebend oder frisch tot (Blauer Kreis)

Schalen an Fraßplatz (Blauer Kreis mit Kreuz)

vermutlich lebend (Blauer Kreis mit Stern)

ganze Tauber im FFH-Gebiet (Blauer Kreis)

Lebensstätte (nur Tauberbindung) (Gelbes Quadrat)

Nachschiebe-Strecken (Gelber Kreis mit Kreuz)

Entwicklungsziel: Neuschaffung von Lebensstätten

Hirschkäfer (*Lucanus cervus*) | 1083

Fundpunkt (Schwarzes Quadrat)

Lebensstätte (Lila Wellenlinie)

Gr. Feuerfalter (*Lycaena dispar*) | 1060

Fundpunkt (Rotes Quadrat)

Lebensstätte (Rotes Quadrat)

Stichprobenfläche ohne Funde (Rotes Quadrat mit Kreuz)

Dunkler Wiesenknopf-Ameisenbläuling (*Maculinea nausithous*) | 1061

Fundpunkt (Blauer Kreis)

Lebensstätte (Blauer Kreis)

Linienführung außen liegend (Blauer Kreis)

Entwicklungsziel: Neuschaffung von Lebensstätten

Spanische Flagge (*Callimorpha quadripunctaria*) | 1078*

Fundpunkt (Schwarzes Quadrat)

Lebensstätte (Schwarzes Quadrat)

Erhaltungs- und Entwicklungsziele

Erhaltungsziele: Erhaltung der Lebensstätten in ihrem derzeitigen Wert.
Entwicklungsziele: Neuschaffung bzw. Verbesserung von Lebensstätten.
 Entwicklungsziele, die der Verbesserung des derzeitigen Zustandes dienen, sind hier kartographisch nicht dargestellt. Sie sind im Text dargelegt sowie in der Maßnahmenplanung als Entwicklungsmaßnahmen enthalten.

Grundlage: DOP ALK, UK000 | Az.: 3501 B-1/19 | www.lglbw.de
 © Landesamt für Geoinformation und Landentwicklung Baden-Württemberg (LGL)

0 0,25 0,5 Kilometer

Managementplan für das FFH-Gebiet 6223-311 "Unteres Taubertal"

Bestand und Ziele: Arten
 Teilkarte 1

Bearbeiter: P.L.Ö.G. GBR, C. Andres, C. Busch, U. Geise, B. Tombek, M. Weitzel
Gezeichnet: C. Busch
Gefertigt: 17.02.2020
Stand der Kartierung: November 2017
Maßstab: 1:5.000

Logo of the European Union and Baden-Württemberg.

Unteres_Taubertal_Bestand_Arten_20200217.mxd | 17.02.2020