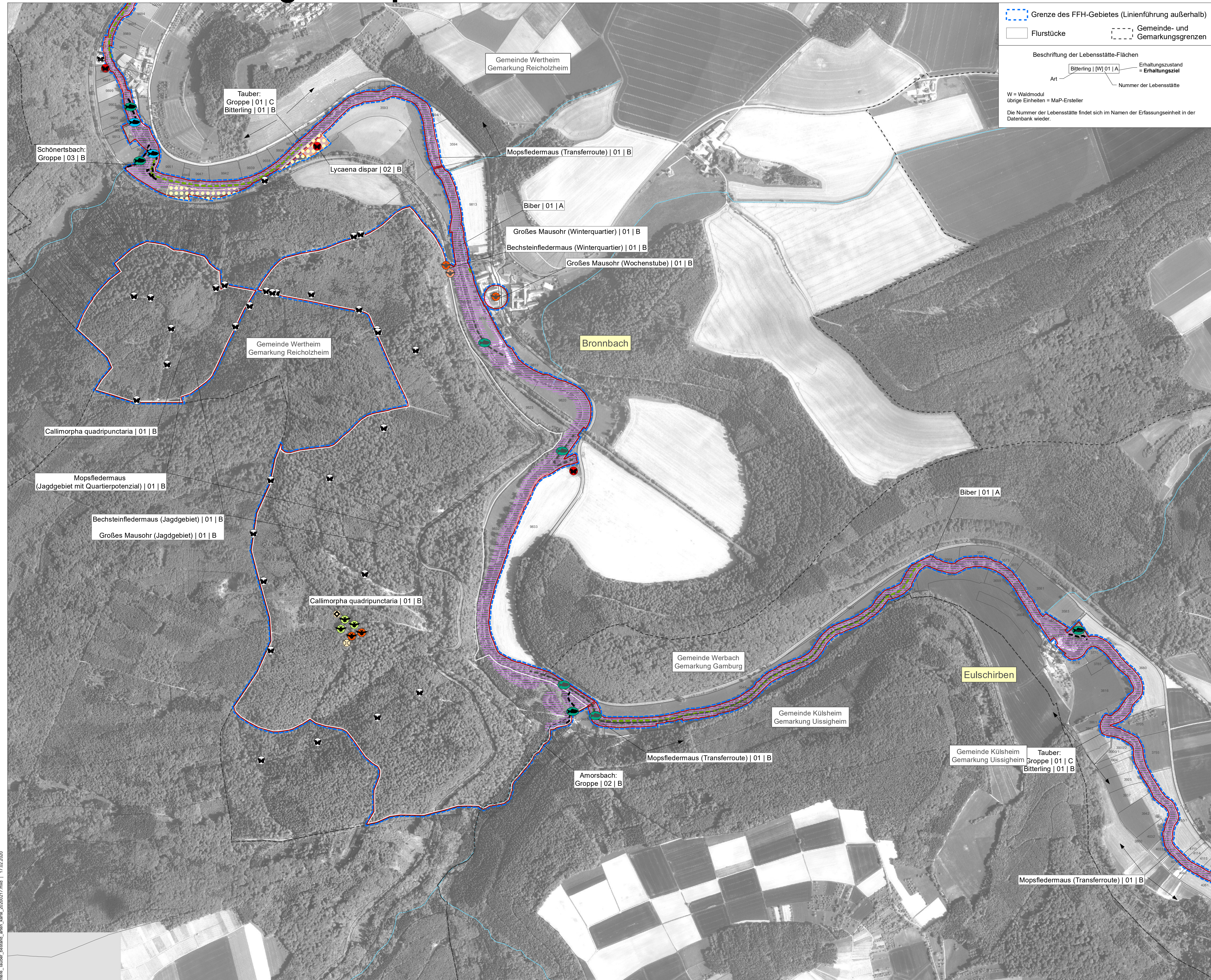


Natura 2000-Managementplan 6223-311 "Unteres Taubertal"



Grenze des FFH-Gebietes (Linienführung außerhalb)

Flurstücke

Gemeinde- und Gemarkungsgrenzen

Beschriftung der Lebensstätte-Flächen

Bitterling | [W] 01 | A

Art

Erhaltungszustand = Erhaltungsziel

Nummer der Lebensstätte

W = Waldmodul
übrige Einheiten = MaP-Ersteller

Die Nummer der Lebensstätte findet sich im Namen der Erfassungseinheit in der Datenbank wieder.

Lebensstätten und Nachweise von Arten nach Anhang II FFH-RL

Frauschuh (*Cyripedium calceolus*) | 1902

Lebensstätte

Fundpunkt (ASP-Daten)

Biber (*Castor fiber*) | 1337

Lebensstätte (Nachweisorte nicht dargestellt)

Mopsfledermaus (*Barbastella barbastellus*) | 1308
Bechsteinfledermaus (*Myotis bechsteinii*) | 1323
Großes Mausohr (*Myotis myotis*) | 1324

Fundpunkte

eigene Erhebung

Daten von LRA

Ma-Tauber-Kreis

Lebensstätte

Bechsteinfledermaus

Batcorder

Großes Mausohr

Netzfang

Gelbbauchunke (*Bombina variegata*) | 1193

Fundpunkt

Lebensstätte

Stichproben-Flächen

Entwicklungsziel: Neuschaffung von Lebensstätten

Bitterling (*Rhodeus sericeus amarus*) | 1134

Fundpunkt Bitterling (eigene Befischung 2017)

Fundpunkt Bitterling (Daten der Fischereiforschungsstelle)

Lebensstätten und Erhaltungszustand siehe Karte

Untersuchungsstrecken: - - - eigene - - - Fischereiforschungsstelle

Grope (*Cottus gobio*) | 1163

Fundpunkt der Grope (eigene Befischung 2017)

Fundpunkt Grope (Daten der Fischereiforschungsstelle)

Lebensstätten und Erhaltungszustand siehe Karte, u.a. die ganze Tauber

Untersuchungsstrecken: - - - eigene - - - Fischereiforschungsstelle

Wanderhindernisse Fische

Fließgewässer: außer Tauber und Main (teilweise überdeckt)

Barriere nicht durchgängig

Barriere eingeschränkt durchgängig

Kl. Flussmuschel (*Unio crassus*) | 1032

lebend oder frisch tot

Lebensstätte (nur Taubermündung)

Schalen an Fraßplatz

Nachsuche-Strecken

vermutlich lebend

ganze Tauber im FFH-Gebiet

Entwicklungsziel: Neuschaffung von Lebensstätten

Man: 1995/1999
Daten von der Bundesanstalt für Gewässerkunde

Hirschkäfer (*Lucanus cervus*) | 1083

Fundpunkt

Lebensstätte

Gr. Feuerfalter (*Lycaena dispar*) | 1060

Fundpunkt

Lebensstätte

Stichprobenfläche ohne Funde

Dunkler Wiesenknopf-Ameisenbläuling (*Maculinea nausithous*) | 1061

Fundpunkt

Lebensstätte (Linienführung außen liegend)

Entwicklungsziel: Neuschaffung von Lebensstätten

Spanische Flagge (*Callimorpha quadripunctaria*) | 1078*

Fundpunkt

Lebensstätte

Erhaltungs- und Entwicklungsziele

Erhaltungsziele: Erhaltung der Lebensstätten in ihrem derzeitigen Wert.

Entwicklungsziele: Neuschaffung bzw. Verbesserung von Lebensstätten.

Entwicklungsziele, die der Verbesserung des derzeitigen Zustandes dienen, sind hier kartographisch nicht dargestellt. Sie sind im Text dargelegt sowie in der Maßnahmenplanung als Entwicklungsmaßnahme enthalten.

Grundlage: DOP ALK, UK000 | Az.: 2001 B-1119 | www.lgfw.bw.de
 © Landesamt für Geoinformation und Landentwicklung Baden-Württemberg (LGL)

0 0,25 0,5 Kilometer

Staatliche Naturschutzverwaltung Baden-Württemberg

Managementplan für das FFH-Gebiet 6223-311 "Unteres Taubertal"

Bestand und Ziele: Arten
Teilkarte 3

Bearbeiter: P.L.Ö.G. GBR
C. Andres, C. Busch
U. Geise, B. Tombek
M. Weitzel

Gezeichnet: C. Busch
Gefertigt: 17.02.2020
Stand der Kartierung: November 2017
Maßstab: 1:5.000

Logo of the European Union and Baden-Württemberg.

Untere_Taube_Bestand_Arten_20200217.mxd | 17.02.2020