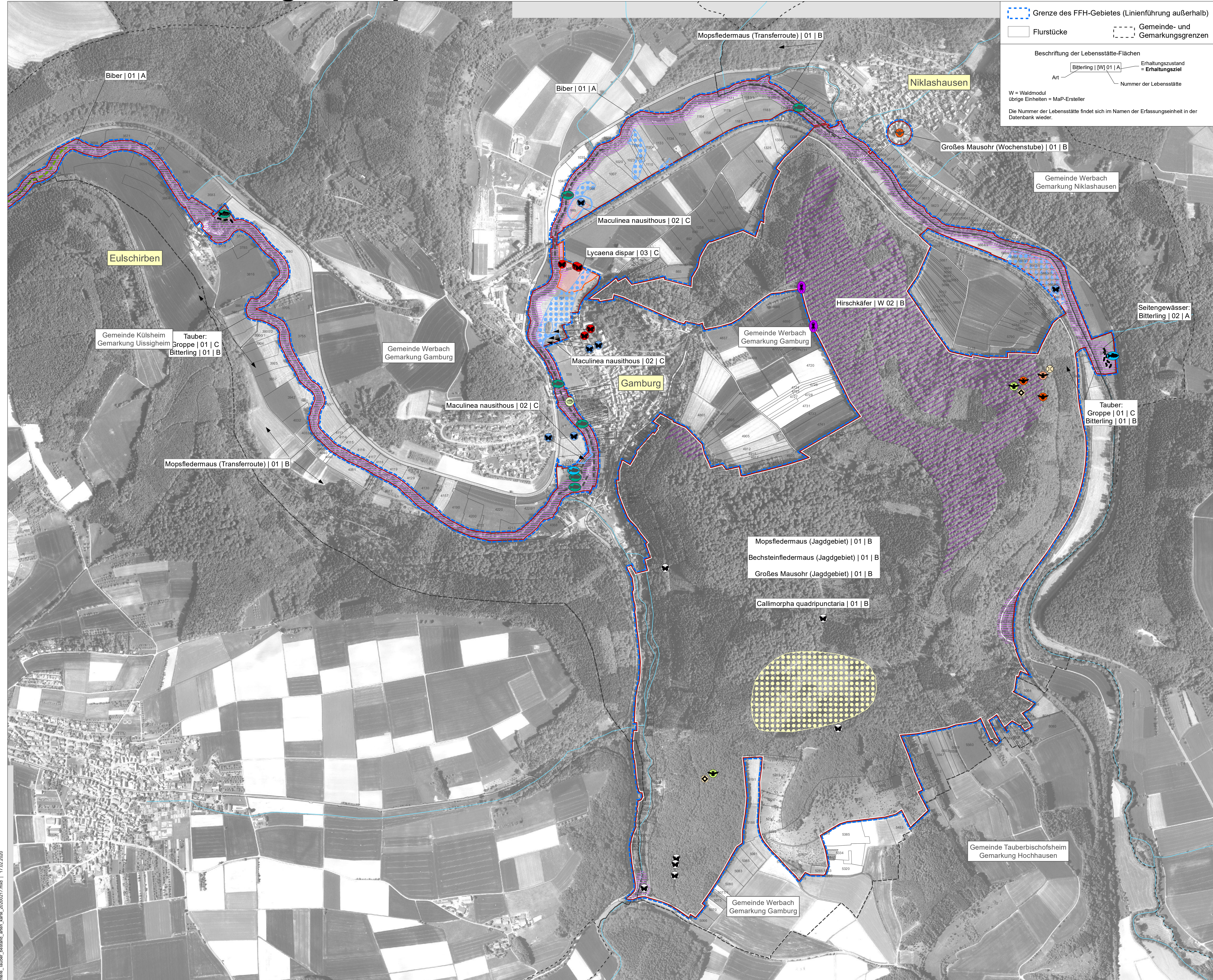


# Natura 2000-Managementplan 6223-311 "Unteres Taubertal"



**Grenze des FFH-Gebietes (Linienführung außerhalb)**  
 Flurstücke  
 Gemeinde- und Gemarkungsgrenzen

**Beschreibung der Lebensstätte-Flächen**  
 Bitterling | [W] 01 | A = Erhaltungszustand = Entwicklungsziel  
 Art | Nummer der Lebensstätte

W = Waldmodul  
 übrige Einheiten = Map-Ersteller  
 Die Nummer der Lebensstätte findet sich im Namen der Erfassungseinheit in der Datenbank wieder.

## Lebensstätten und Nachweise von Arten nach Anhang II FFH-RL

<b>Frauschuh (<i>Cypridium calceolus</i>)   1902</b>	Lebensstätte	Fundpunkt (ASP-Daten)
<b>Biber (<i>Castor fiber</i>)   1337</b>	Lebensstätte (Nachweisorte nicht dargestellt)	
<b>Mopsfledermaus (<i>Barbastella barbastellus</i>)   1308</b> <b>Bechsteinfledermaus (<i>Myotis bechsteinii</i>)   1323</b> <b>Großes Mausohr (<i>Myotis myotis</i>)   1324</b>	Lebensstätte	Batcorder Netzfang
<b>Gelbbauchunke (<i>Bombina variegata</i>)   1193</b>	Fundpunkt Stichproben-Flächen	Lebensstätte Entwicklungsziel: Neuschaffung von Lebensstätten
<b>Bitterling (<i>Rhodeus sericeus amarus</i>)   1134</b>	Fundpunkt Bitterling (eigene Befischung 2017) Fundpunkt Bitterling (Daten der Fischereiforschungsstelle)	Lebensstätten und Erhaltungszustand siehe Karte Untersuchungsstrecken: - - - eigene - - - Fischereiforschungsstelle
<b>Grope (<i>Cottus gobio</i>)   1163</b>	Fundpunkt der Grope (eigene Befischung 2017) Fundpunkt Grope (Daten der Fischereiforschungsstelle)	Lebensstätten und Erhaltungszustand siehe Karte, u.a. die ganze Tauber Untersuchungsstrecken: - - - eigene - - - Fischereiforschungsstelle
<b>Wanderhindernisse Fische</b>	Fließgewässer: außer Tauber und Main (teilweise überdeckt)	Barriere nicht durchgängig Barriere eingeschränkt durchgängig
<b>Kl. Flussmuschel (<i>Unio crassus</i>)   1032</b>	lebend oder frisch tot Schalen an Fraßplatz vermutlich lebend (Main 1995/1999 Daten von der Bundesanstalt für Gewässerkunde)	Lebensstätte (nur Tauberbindung) Nachschube-Strecken Entwicklungsziel: Neuschaffung von Lebensstätten
<b>Hirschkäfer (<i>Lucanus cervus</i>)   1083</b>	Fundpunkt	Lebensstätte
<b>Gr. Feuerfalter (<i>Lycaena dispar</i>)   1060</b>	Fundpunkt	Lebensstätte Stichprobenfläche ohne Funde
<b>Dunkler Wiesenknopf-Ameisenbläuling (<i>Maculinea nausithous</i>)   1061</b>	Fundpunkt	Lebensstätte (Linienführung außen liegend) Entwicklungsziel: Neuschaffung von Lebensstätten
<b>Spanische Flagge (<i>Callimorpha quadripunctaria</i>)   1078*</b>	Fundpunkt	Lebensstätte

### Erhaltungs- und Entwicklungsziele

**Erhaltungsziele:** Erhaltung der Lebensstätten in ihrem derzeitigen Wert.  
**Entwicklungsziele:** Neuschaffung bzw. Verbesserung von Lebensstätten. Entwicklungsziele, die die Verbesserung des derzeitigen Zustandes dienen, sind hier kartographisch nicht dargestellt. Sie sind im Text dargelegt sowie in der Maßnahmenplanung als Entwicklungsmaßnahme enthalten.

Grundlage: DOP ALK, UK000 | Az. 3501 B-1119 | www.lglbw.de  
 © Landesamt für Geoinformation und Landentwicklung Baden-Württemberg (LGL)

0 0,25 0,5 Kilometer

Managementplan für das FFH-Gebiet 6223-311 "Unteres Taubertal"

**Bestand und Ziele: Arten**  
 Teilkarte 4

<b>Bearbeiter</b>	PLÖ.G. GBR C. Andres, C. Busch U. Geise, B. Tombek M. Weltzel
<b>Gezeichnet</b>	C. Busch
<b>Gefertigt</b>	17.02.2020
<b>Stand der Kartierung</b>	November 2017
<b>Maßstab</b>	1 : 5.000

Logo of the European Union and Baden-Württemberg.

Unteres\_Taubertal\_Bestand\_Arten\_20200217.mxd | 17.02.2020