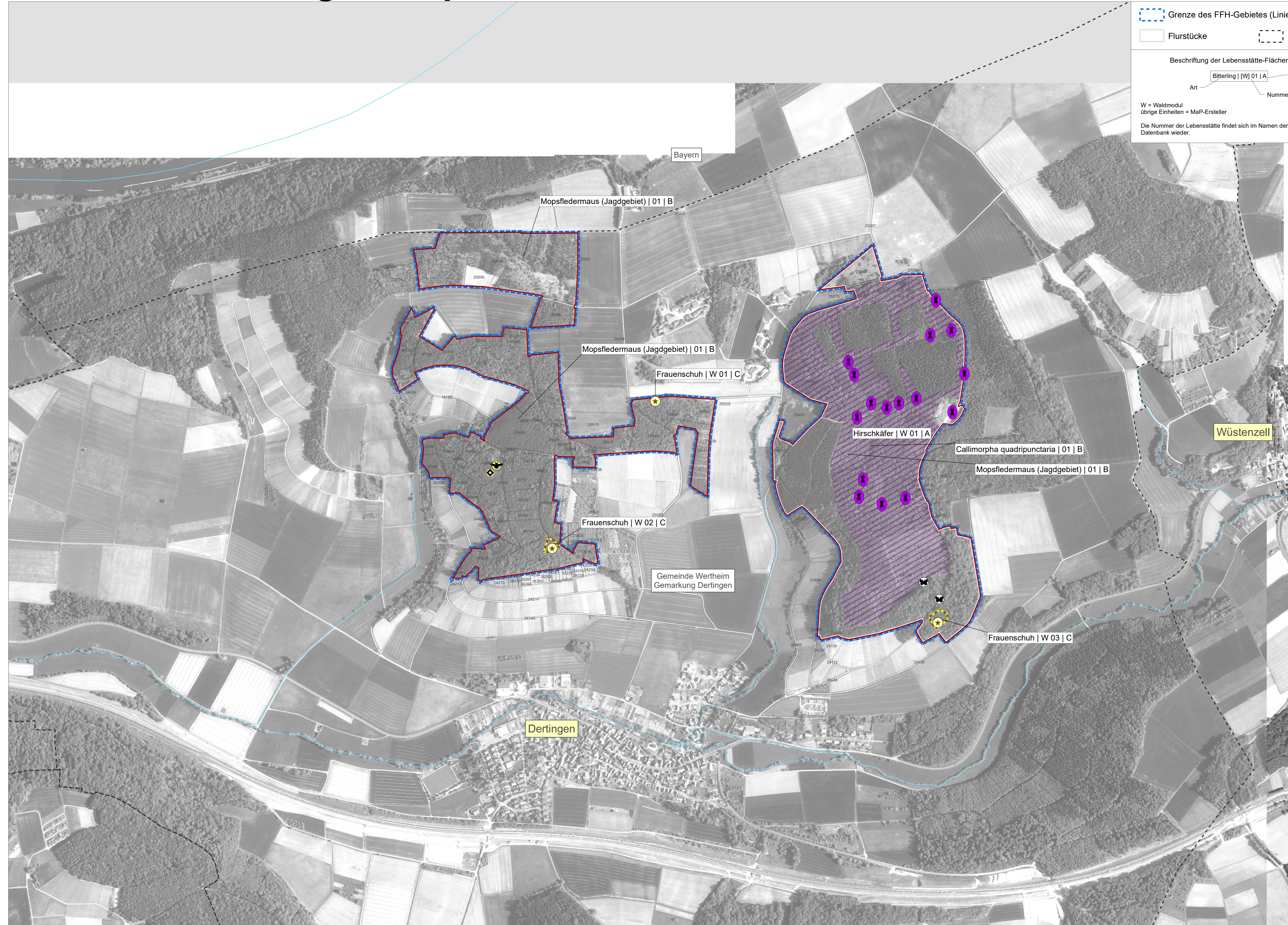


Natura 2000-Managementplan 6223-311 "Unteres Taubertal"



Grenze des FFH-Gebietes (Linienführung außerhalb)

Flurstücke

Gemeinde- und Gemarkungsgrenzen

Beschreibung der Lebensstätte-Flächen

Art | Bitterling | [W] 01 | A | Erhaltungsziel = Entwicklungsziel

W = Waldmodul
übrige Einheiten = MaP-Ersteller

Die Nummer der Lebensstätte findet sich im Namen der Erfassungseinheit in der Datenbank wieder.

Lebensstätten und Nachweise von Arten nach Anhang II FFH-RL

Frauenschuh (*Cypripedium calceolus*) | 1902

Lebensstätte

Fundpunkt (ASP-Daten)

Biber (*Castor fiber*) | 1337

Lebensstätte (Nachweisorte nicht dargestellt)

Mopsfledermaus (*Barbastella barbastellus*) | 1308
Bechsteinfledermaus (*Myotis bechsteinii*) | 1323
Großes Mausohr (*Myotis myotis*) | 1324

Fundpunkte

eigene Erhebung

Daten von LRA

Lebensstätte

Batcorder

Netzfang

Gelbbauchunke (*Bombina variegata*) | 1193

Fundpunkt

Lebensstätte

Stichproben-Flächen

Entwicklungsziel: Neuschaffung von Lebensstätten

Bitterling (*Rhodeus sericeus amarus*) | 1134

Fundpunkt Bitterling (eigene Befischung 2017)

Fundpunkt Bitterling (Daten der Fischereiforschungsstelle)

Lebensstätten und Erhaltungsziel siehe Karte, u.a. die ganze Tauber

Entwicklungsziel: Neuschaffung von Lebensstätten

Untersuchungstrecken: - - - eigene - - - Fischereiforschungsstelle

Groppe (*Cottus gobio*) | 1163

Fundpunkt der Groppe (eigene Befischung 2017)

Fundpunkt Groppe (Daten der Fischereiforschungsstelle)

Lebensstätten und Erhaltungsziel siehe Karte, u.a. die ganze Tauber

Entwicklungsziel: Neuschaffung von Lebensstätten

Untersuchungstrecken: - - - eigene - - - Fischereiforschungsstelle

Wanderhindernisse Fische

Fließgewässer: außer Tauber und Main (teilweise überdeckt)

Barriere nicht durchgängig

Barriere eingeschränkt durchgängig

Kl. Flussmuschel (*Unio crassus*) | 1032

lebend oder frisch tot

Schalen an Fraßplatz

vermutlich lebend (Main 1998/1999, Daten von der Bundesanstalt für Gewässerkunde)

Lebensstätte (nur Taubermündung)

Nachsuche-Strecken

Entwicklungsziel: Neuschaffung von Lebensstätten

Hirschkäfer (*Lucanus cervus*) | 1083

Fundpunkt

Lebensstätte

Gr. Feuerfalter (*Lycaena dispar*) | 1060

Fundpunkt

Lebensstätte

Stichprobenfläche ohne Funde

Dunkler Wiesenknopf-Ameisenbläuling (*Maculinea nausithous*) | 1061

Fundpunkt

Lebensstätte (Linienführung außen liegend)

Entwicklungsziel: Neuschaffung von Lebensstätten

Spanische Flagge (*Callimorpha quadripunctaria*) | 1078*

Fundpunkt

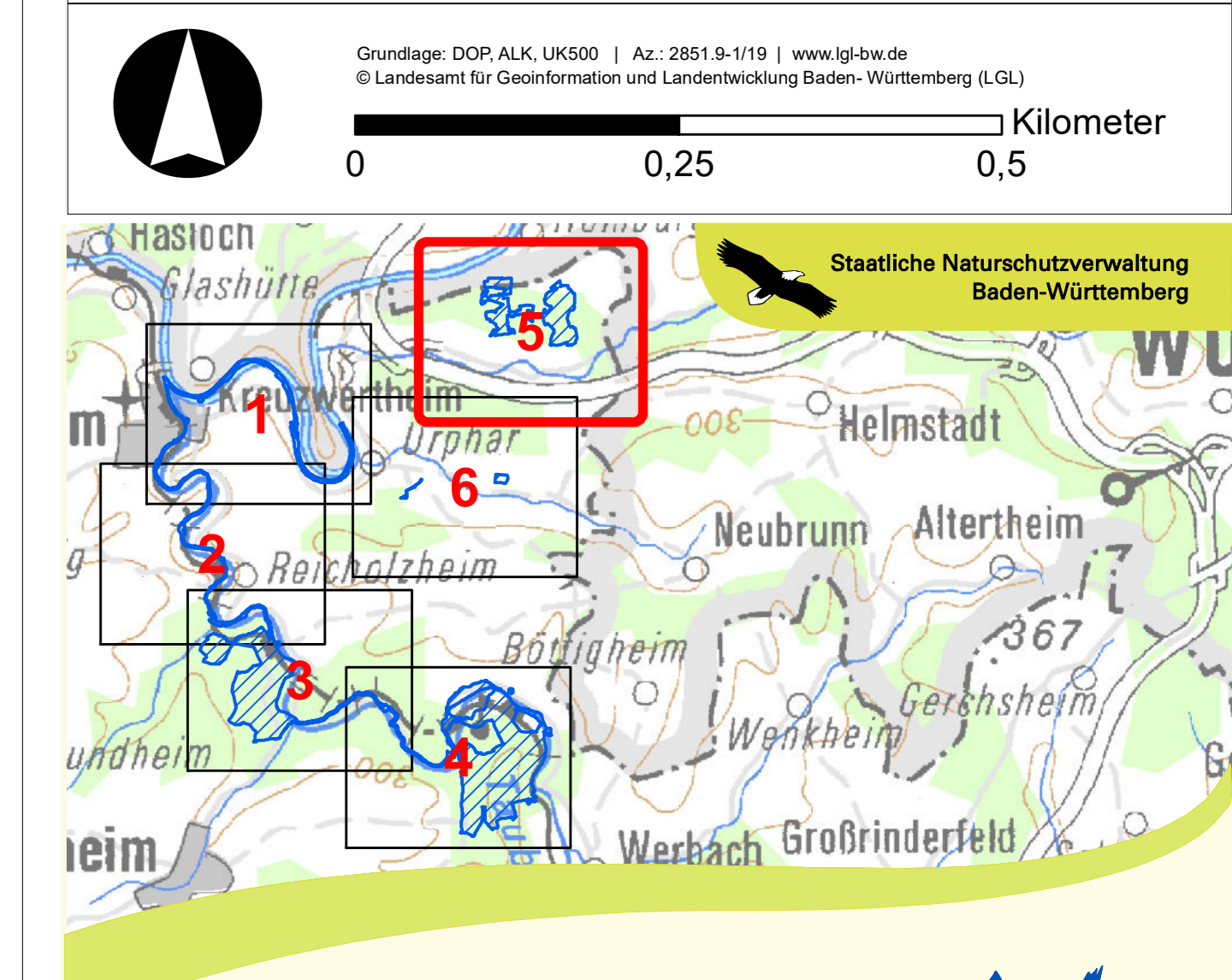
Lebensstätte

Erhaltungs- und Entwicklungsziele

Erhaltungsziele: Erhaltung der Lebensstätten in ihrem derzeitigen Wert.

Entwicklungsziele: Neuschaffung bzw. Verbesserung von Lebensstätten.

Entwicklungsziele, die die Verbesserung des derzeitigen Zustandes dienen, sind hier kartographisch nicht dargestellt. Sie sind im Text dargelegt sowie in der Maßnahmenplanung als Entwicklungsmaßnahme enthalten.



Managementplan für das FFH-Gebiet 6223-311 "Unteres Taubertal"

Teilkarte 5

Bestand und Ziele: Arten

PLÖG GBR

C. Andrés, C. Busch

U. Geise, B. Tombek

M. Weitzel

C. Busch

15.06.2020

November 2017

1 : 5.000

gefordert mit Mitteln der EU

Baden-Württemberg

REGIERUNGSPRÄSIDIUM KARLSRUHE

Unteres_Taubertal_Bestand_Arten_20200217.mxd | 15.06.2020