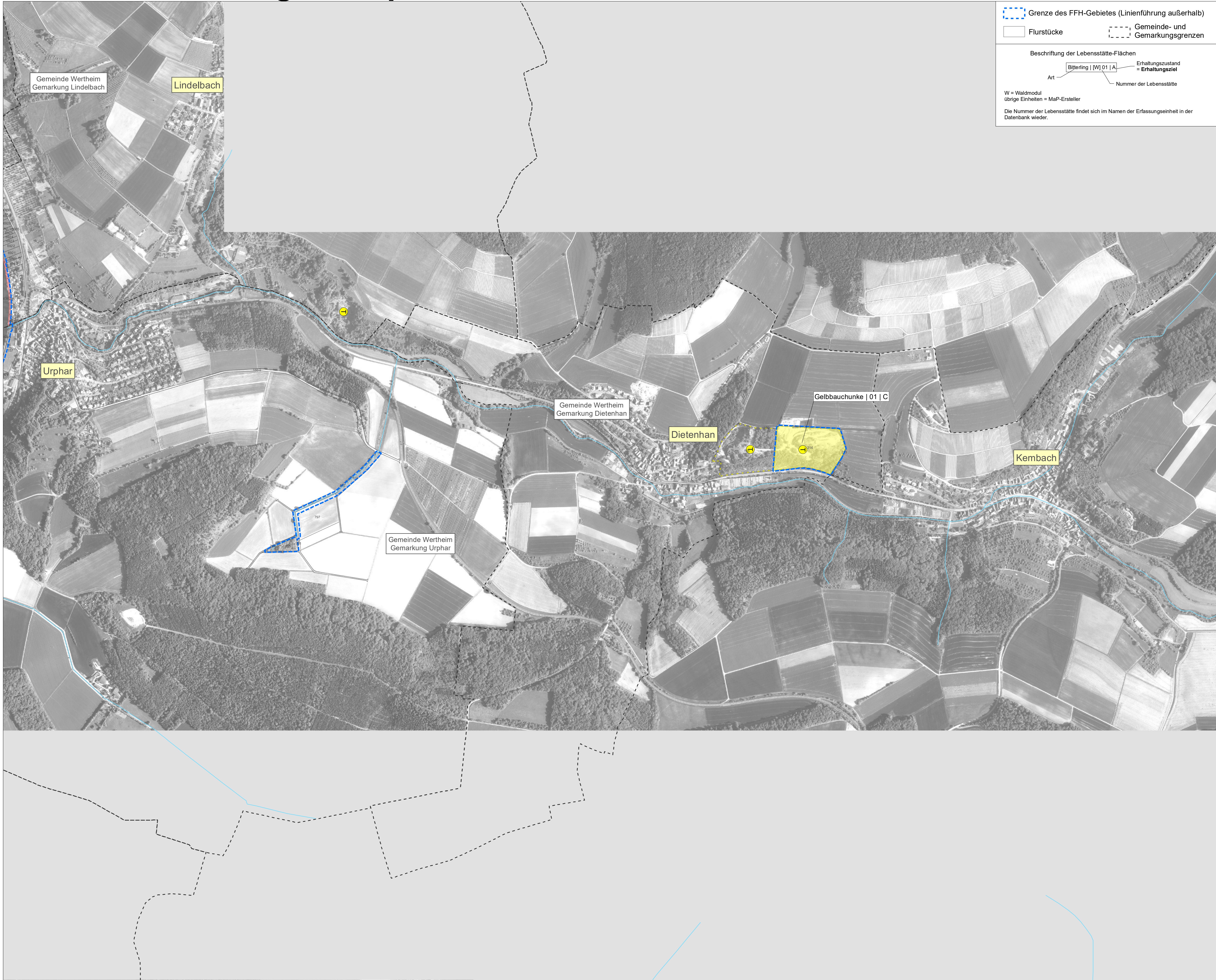


# Natura 2000-Managementplan 6223-311 "Unteres Taubertal"



**Grenze des FFH-Gebietes (Linienführung außerhalb)**

Flurstücke      Gemeinde- und Gemarkungsgrenzen

Beschriftung der Lebensstätte-Flächen

Bitterling | [W] 01 | A      Erhaltungszustand = Entwicklungsziel

Art      Nummer der Lebensstätte

W = Waldmodul  
übrige Einheiten = MaP-Ersteller

Die Nummer der Lebensstätte findet sich im Namen der Erfassungseinheit in der Datenbank wieder.

## Lebensstätten und Nachweise von Arten nach Anhang II FFH-RL

**Frauschuh (*Cyripedium calceolus*) | 1902**

Lebensstätte      Fundpunkt (ASP-Daten)

**Biber (*Castor fiber*) | 1337**

Lebensstätte (Nachweisorte nicht dargestellt)

**Mopsfledermaus (*Barbastella barbastellus*) | 1308**  
**Bechsteinfledermaus (*Myotis bechsteinii*) | 1323**  
**Großes Mausohr (*Myotis myotis*) | 1324**

Fundpunkte      eigene Erhebung      Daten von LRA      Lebensstätte

Mopsfledermaus      Bechsteinfledermaus      Großes Mausohr

Batcorder      Netzfang

**Gelbbauchunke (*Bombina variegata*) | 1193**

Fundpunkt      Lebensstätte

Stichproben-Flächen      Entwicklungsziel: Neuschaffung von Lebensstätten

**Bitterling (*Rhodeus sericeus amarus*) | 1134**

Fundpunkt Bitterling (eigene Befischung 2017)      Fundpunkt Bitterling (Daten der Fischereiforschungsstelle)

Lebensstätten und Erhaltungszustand siehe Karte, u.a. die ganze Tauber

Untersuchungsstrecken: — eigene — Fischereiforschungsstelle

**Groppe (*Cottus gobio*) | 1163**

Fundpunkt der Groppe (eigene Befischung 2017)      Fundpunkt Groppe (Daten der Fischereiforschungsstelle)

Lebensstätten und Erhaltungszustand siehe Karte, u.a. die ganze Tauber

Untersuchungsstrecken: — eigene — Fischereiforschungsstelle

**Wanderhindernisse Fische**

Fließgewässer: außer Tauber und Main (teilweise überdeckt)

Barriere nicht durchgängig      Barriere eingeschränkt durchgängig

**Kl. Flussmuschel (*Unio crassus*) | 1032**

lebend oder frisch tot      Schalen an Fraßplatz      vermutlich lebend (Man: 1995/1999 Daten von der Bundesanstalt für Gewässerkunde)

Lebensstätte (nur Tauberbindung)      Nachschiebe-Strecken

Entwicklungsziel: Neuschaffung von Lebensstätten

**Hirschkäfer (*Lucanus cervus*) | 1083**

Fundpunkt      Lebensstätte

**Gr. Feuerfalter (*Lycaena dispar*) | 1060**

Fundpunkt      Lebensstätte

Stichprobenfläche ohne Funde

**Dunkler Wiesenknopf-Ameisenbläuling (*Maculinea nausithous*) | 1061**

Fundpunkt      Lebensstätte

Linienführung außen liegend      Entwicklungsziel: Neuschaffung von Lebensstätten

**Spanische Flagge (*Callimorpha quadripunctaria*) | 1078\***

Fundpunkt      Lebensstätte

**Erhaltungs- und Entwicklungsziele**

Erhaltungsziele: Erhaltung der Lebensstätten in ihrem derzeitigen Wert.  
Entwicklungsziele: Neuschaffung bzw. Verbesserung von Lebensstätten.  
Entwicklungsziele, die der Verbesserung des derzeitigen Zustandes dienen, sind hier kartographisch nicht dargestellt. Sie sind im Text dargelegt sowie in der Maßnahmenplanung als Entwicklungsmaßnahme enthalten.

Grundlage: DDFP A.L.K. 00/00 | Az. 3501/8-1/19 | www.lglbw.de  
© Landesamt für Geoinformation und Landentwicklung Baden-Württemberg (LGL)

0      0,25      0,5      Kilometer

Managementplan für das FFH-Gebiet 6223-311 "Unteres Taubertal"

**Bestand und Ziele: Arten**  
Teilkarte 6

Bearbeiter: P.L.Ö.G. GBR  
C. Andres, C. Busch  
U. Geise, B. Tombek  
M. Weitzel

Gezeichnet: C. Busch  
Gefertigt: 17.02.2020  
Stand der Kartierung: November 2017  
Maßstab: 1 : 5.000

Logo of the European Union and Baden-Württemberg.

Unteres\_Taubertal\_Bestand\_Arten\_20200217.mxd | 17.02.2020