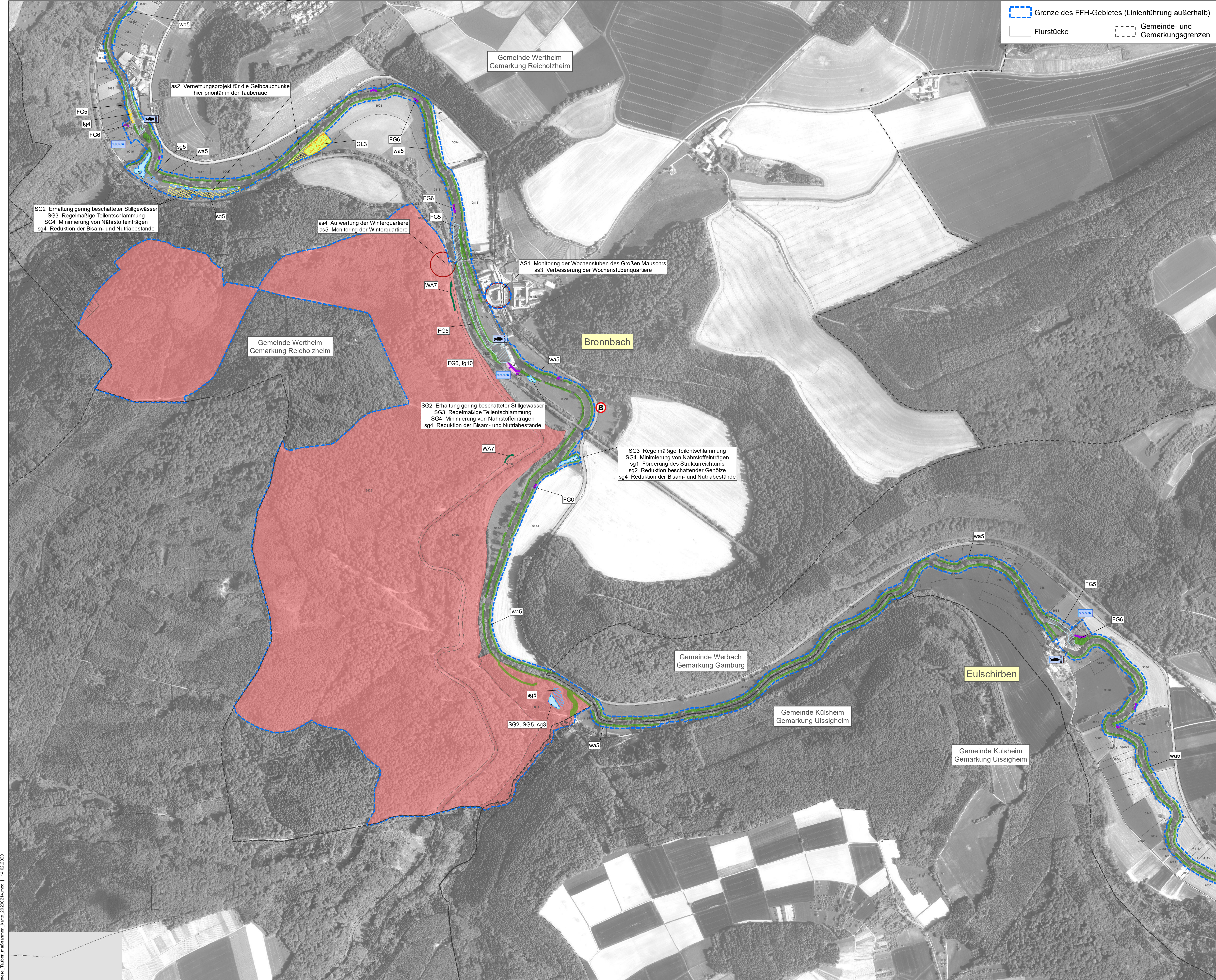


# Natura 2000-Managementplan 6223-311 "Unteres Taubertal"



## Erhaltungsmaßnahmen

Kürzel mit Großbuchstaben (z.B. A1): Erhaltungsmaßnahme  
 Kürzel mit Kleinbuchstaben (z.B. a1): Entwicklungsmaßnahme  
 Das Kürzel ermöglicht den Bezug zur landesweiten Datenbank (NAIS)

Erhaltungsmaßnahmen im Grünland	LRT / Arten	Seite im Teilteil
GL1 Fortsetzung der extensiven Nutzung von Wirtschaftsgrünland: 2-schürig ab Anfang Juni Auf Wiederherstellungsfächen: befristet 3-schürig ab Mitte/Ende Mai	6510 / 1061	S. 109
GL2 Extensive Nutzung von Wirtschaftsgrünland zum Schutz des D.-Wiesenknot-Ameisen-Bäulings: 2-schürig, keine Nutzung Mitte Juni bis Anfang September	6510 / 1061	S. 110
GL3 Spezielles Nutzungsregime zum Schutz des Großen Feuerfahlers: Blassens ungemähter Ampfer-Bestände	1060 / 1061	S. 111
GL4 Fortsetzung der extensiven Beweidung von Wacholderheiden und Magerrasen	5130 / 6210 / 10210 / 6510	S. 112
GL5 Fortsetzung und Einführung der Mahd von Wacholderheiden bzw. Magerrasen	5130 / 6210 / 10210	S. 113
GL6 Fortsetzung des Zurückdrängens zu starker Gehölzrezession in Wacholderheiden, Mager- und Pionerrasen	5130 / 6110 / 6210 / 10210 / 6510	S. 114
GL7 Entfernung von Neophyten in Mager- und Pionerrasen	5130 / 6110 / 6210 / 10210 / 6510	S. 115
GL8 Zurückdrängen von Neophyten in Mager- und Pionerrasen sowie im Frisch-Grünland	5130 / 6110 / 6210 / 10210 / 6510	S. 116
<b>Erhaltungsmaßnahmen an stehenden Gewässern</b>		
SG1 Artgerechtes Gebiets- und Gewässermanagement für die Gelbbauchunke	1193 / 3150	S. 117
SG2 Erhaltung gering beschatteter Stillgewässer	3150	S. 118
SG3 Regelmäßige Teilentschlammung von Stillgewässern	3150	S. 118
SG4 Minimierung von Nährstoffeinträgen in Stillgewässern	3150	S. 118
SG5 Zurückdrängen invasiver Neophyten in Stillgewässern	3150	S. 119
<b>Erhaltungsmaßnahmen an Fließgewässern</b>		
FG1 Sicherung der bestehenden Wasserqualität der Fließgewässer	3260 / 6430 / 1163 / 1163	S. 119
FG2 Strukturfördernde Maßnahmen zum Schutz der Kleinen Flussumschel	1032	S. 120
FG3 Vermeidung von Eingriffen in die Gewässersohle im Bereich der Taubermündung zum Schutz der Kleinen Flussumschel	1032	S. 121
FG4 Reduktion der Bissam/Nutria-Bestände im Bereich der Taubermündung zum Schutz der Kleinen Flussumschel	1032	S. 122
FG5 Sicherung eines angemessenen Mindestabflusses in Ausleitungsstrecken	3260 / 1163 / 1163	S. 122
FG6 Herbstmahd von Hochstaudeufuren alle 3 bis 5 Jahre	6430 / 1060 / 1061	S. 123
FG7 Zurückdrängen von Gehölzen in Hochstaudeufuren	6430	S. 124
FG8 Zurückdrängen invasiver Neophyten in Hochstaudeufuren	6430	S. 124
<b>Spezielle Artenschutzmaßnahmen zum Erhalt von Fledermaus-Arten</b>		
AS1 Monitoring der Wochenstuben des Großen Mausohrs	1324	S. 125
AS2 Waschbivergrünung an den Wochenstuben des Großen Mausohrs	1324	S. 125
AS3 Abstimmung mit Fledermauskundem vor Ort	1308 / 1323 / 1324	S. 126
<b>Erhaltungsmaßnahmen im Wald</b>		
WA1 Beibehaltung naturnahe Waldwirtschaft	9170 / 9170 / 9180 / 9180 / 9180 / 1323 / 1324	S. 126
WA2 Fortsetzung der Niedenwaldwirtschaft	9170	S. 128
WA3 Bejagungsschwerpunkt / Verbissdruck reduzieren	9170	S. 129
WA4 Vermeidung von Insektizidansatz im Wald und am Waldrand	1308 / 1323 / 1324 / 1063 / 1078	S. 129
WA5 Gelegentliches Zurückdrängen von Gehölzrezession entlang von Waldwegen	1078	S. 130
WA6 Spezielle Artenschutzmaßnahme für den Frauenschuh	1902	S. 130
WA7 Entwicklung beobachten	6220	S. 131
<b>Maßnahmen außerhalb des FFH-Gebietes</b>		
AU1 Entwicklung und Umsetzung eines für die Gelbbauchunke geeigneten Vernetzungsprojektes in der Tauberaue und im Kammerforst	1193 / 3150	S. 157
AU2 Maßnahmen zum Erhalt und zur Verbesserung der Wasserqualität der Fließ- und Stillgewässer	3150 / 3260 / 6430 / 1163 / 1022 / 1134 / 1163	S. 157

## Maßnahmen außerhalb des FFH-Gebietes

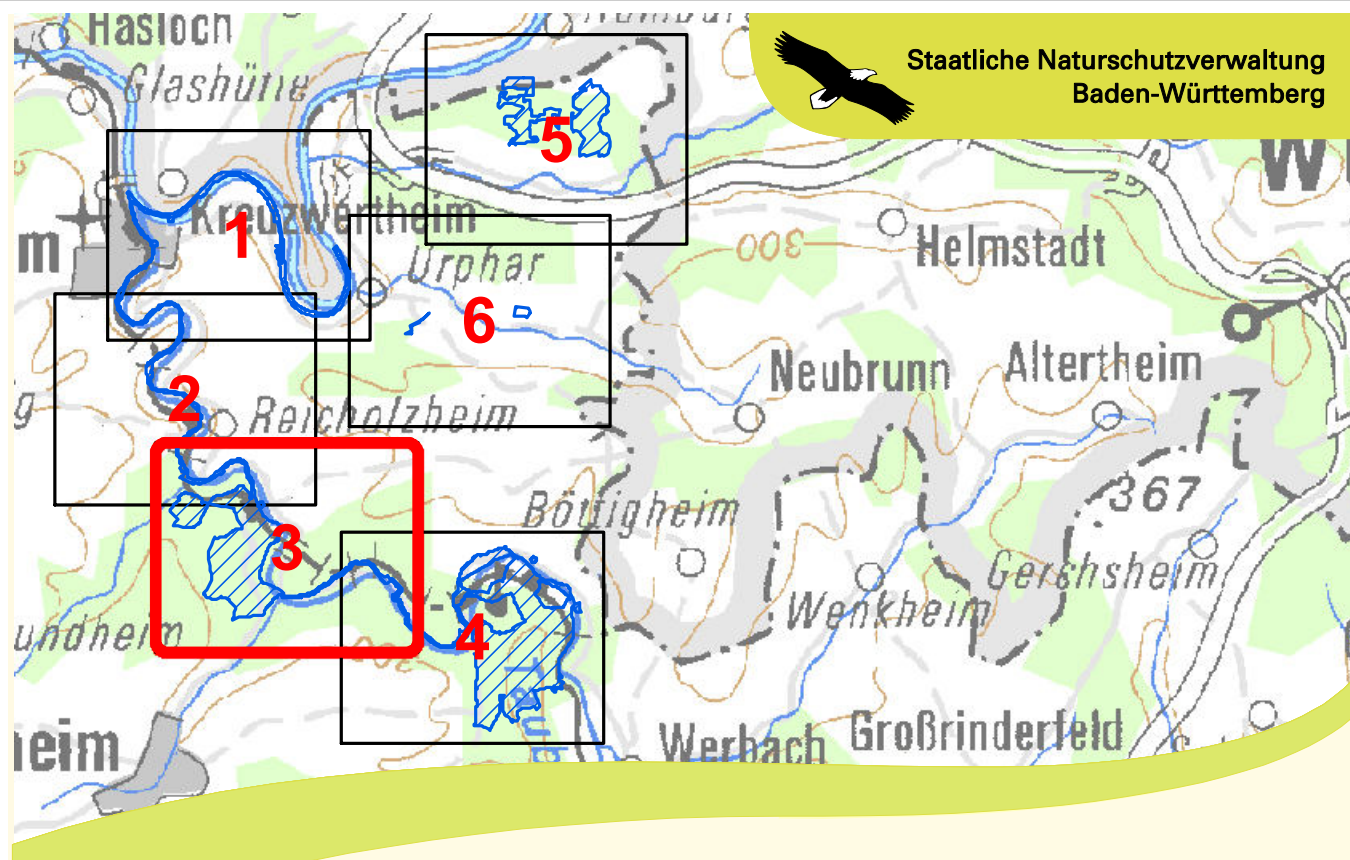
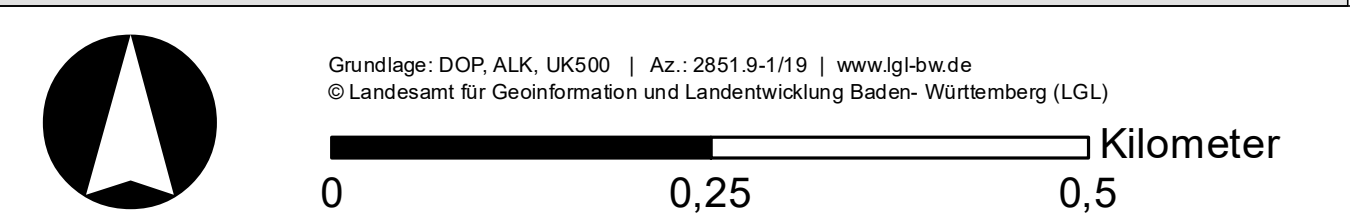
**1) Schutzgüter (FFH-Lebensraumtypen und -Arten)**

Lebensraumtypen	Arten
3150 natürliche nährstoffreiche Seen	1032 Kleine Flussumschel (Urocrassus)
3260 Fließgewässer mit flutender Wasservegetation	1060 Großer Feuerfahler (Lymantria dispar)
5130 Wacholderheiden	1061 Dunkler Wiesenknot-Ameisen-Bäuling (Mischocyttarus nassidus)
6110 Kalk-Pionerrasen	1078 Spanische Fliege (Chironomus quadripunctatus)
6210 / 6210 Kalk-Magerrasen	1083 Hirschkäfer (Lucania cervus)
6430 Faulhirs Hochstaudeufuren	1134 Groppe (Rhodopus serripes amarus)
6510 Mageres Flachlandmähwiesen	1163 Groppe (Callieris gobius)
8220 Silkefläsen mit Felspflanzengesellschaft	1193 Gelbbauchunke (Bombina orientalis)
9110 Hanfweiden-Buchenswälder	1308 Mopsfledermaus (Myotis myotis)
9130 Waldmeister-Buchenswälder	1323 Bachfledermaus (Myotis bechsteinii)
9150 Ochsen-Buchenswälder	1324 Große Mausohr (Myotis myotis)
9170 Labkraut-Eichen-Hainbuchenwälder	1337 Blauer Storch (Cypripedium calceolus)
*9180 Schilf- und Hangschwälder	1902
*9190 Auenwälder mit Eiche, Esche, Weide	

## Entwicklungsmaßnahmen

Kürzel mit Großbuchstaben (z.B. A1): Erhaltungsmaßnahme  
 Kürzel mit Kleinbuchstaben (z.B. a1): Entwicklungsmaßnahme  
 Das Kürzel ermöglicht den Bezug zur landesweiten Datenbank (NAIS)

Entwicklungsmaßnahmen im Grünland	LRT / Arten	Seite im Teilteil
g1 Stärkere Extensivierung vorhandener Flachland-Mähwiesen: befristete 3-schürig Mahd o. Düngung ab Mitte/Ende Mai	6510	S. 131
g2 Neuentwicklung von Flachland-Mähwiesen: befristete 3-schürig Mahd o. Düngung ab Mitte/Ende Mai	6510	S. 132
g3 Förderung des D. Wiesenknot-Ameisen-Bäulings: 2-schürig, keine Nutzung Mitte Juni bis Anfang September	6510 / 1061	S. 133
g4 Rückenentwicklung von Kiefernforsten und Flächen mit Gehölzrezession zu Wacholderheiden und Kalk-Magerrasen	5130 / 6210 / 10210	S. 135
g5 Prüfung der Störungsintensität von Freizeitsportarten auf die Notwendigkeit von Lenkungsmaßnahmen	5130 / 6110 / 6210 / 10210	S. 136
<b>Entwicklungsmaßnahmen an stehenden Gewässern</b>		
sg1 Förderung des Strukturreichtums an Stillgewässern	3150 / 1134	S. 137
sg2 Reduktion beschattender Gehölze an Stillgewässern	3150 / 1134	S. 137
sg3 Reduktion der Bissam- und Nutria-Bestände an Stillgewässern	3150 / 1134	S. 138
sg4 Reduktion der Bissam- und Nutria-Bestände an Stillgewässern	3150 / 1134	S. 138
sg5 Neuentwicklung von Stillgewässern-LRT	3150 / 1193	S. 139
<b>Entwicklungsmaßnahmen an Fließgewässern</b>		
fg1 Strukturfördernde Maßnahmen an Fließgewässern	3260 / 6430 / 1163 / 1163	S. 140
fg2 Reduktion schädlicher Stoffeinträge und Einleitungen in Fließgewässern	3260 / 6430 / 1163 / 1163	S. 142
fg3 Sicherung und Stärkung der Funktion von Gewässerrandstreifen	3260 / 6430 / 1163 / 1163	S. 143
fg4 Reduktion von Beschattung an ausgewählten Tauberauabschnitten	3260 / 6430	S. 143
fg5 Prüfung und falls notwendig Verbesserung der Durchgängigkeit der Fließgewässer	3260 / 1022 / 1134 / 1163	S. 144
fg6 Prüfung und falls notwendig Verbesserung der Fischschutteinrichtungen im Bereich von Hochstaudeufuren	3260 / 1022 / 1134 / 1163	S. 145
fg7 Zurückdrängen invasiver Neophyten an Mäulern	6430 / 1163	S. 145
fg8 Reduktion der Bissam- und Nutria-Bestände an Fließgewässern	3260 / 1022 / 1134	S. 146
fg9 Vergrößerung und qualitative Verbesserung vorhandener Hochstaudeufuren durch Auflichtung von Auswäldstreifen	6430	S. 147
fg10 Neuentwicklung von Hochstaudeufuren durch Auflichtung von Auswäldstreifen	6430 / 1060	S. 147
fg11 Lenkung der Freizeitnutzung an Tauber und Main	3260 / 6430 / 1163	S. 148
fg12 Entwicklung besonderer, blütenreicher Säume entlang der Fließgewässer	1060 / 1061	S. 149
<b>Spezielle Artenschutzmaßnahmen zur Entwicklung von Artvorkommen</b>		
as1 Aufstellen von Hinweis Schildern zum Schutz des Biber	1337	S. 149
as2 Entwicklung und Umsetzung eines für die Gelbbauchunke geeigneten Vernetzungsprojektes in der Tauberaue und im Kammerforst	1193 / 3150	S. 150
as3 Verbesserung der Wochenstubenquartiere in der ehemaligen Schreinerei Bronnbach	1324	S. 151
as4 Aufwertung der Winterquartiere „Alter Bahnhofs Wertheim“ und „Eskeller Bronnbach“	1308 / 1323	S. 151
as5 Monitoring der Winterquartiere „Alter Bahnhof Wertheim“ und „Eskeller Bronnbach“	1308 / 1323 / 1324	S. 152
<b>Entwicklungsmaßnahmen im Wald</b>		
w1 Förderung von Habitatstrukturen im Wald	9170 / 9170 / 9180 / 9180 / 1003 / 1308 / 1323 / 1324	S. 152
w2 Maßnahmen zur Stabilisierung und Erhöhung der Eichenanteile	9170 / 1083 / 1308 / 1323	S. 154
w3 Bejagungsschwerpunkt / Verbissdruck reduzieren	9150 / 9170	S. 155
w4 Gezielte Eingriffe zur Förderung schützenswerter Pflanzenarten	9170	S. 155
w5 Keine Eingriffe / Nutzungsverzicht	9180 / 9180 / 1308 / 1323	S. 156



Managementplan für das FFH-Gebiet 6223-311 "Unteres Taubertal"

**Maßnahmen Teilkarte 3**

Bearbeiter: P.L.O.G. GBR  
 C. Andros, C. Busch  
 U. Geise, B. Tombak  
 M. Weitzel  
 Gezeichnet: C. Busch  
 Gefertigt: 14.02.2020  
 Stand der Kartierung: November 2017  
 Maßstab: 1 : 5.000

Umwelt\_Theater\_maßnahmen\_karte\_20200214.mxd | 14.02.2020