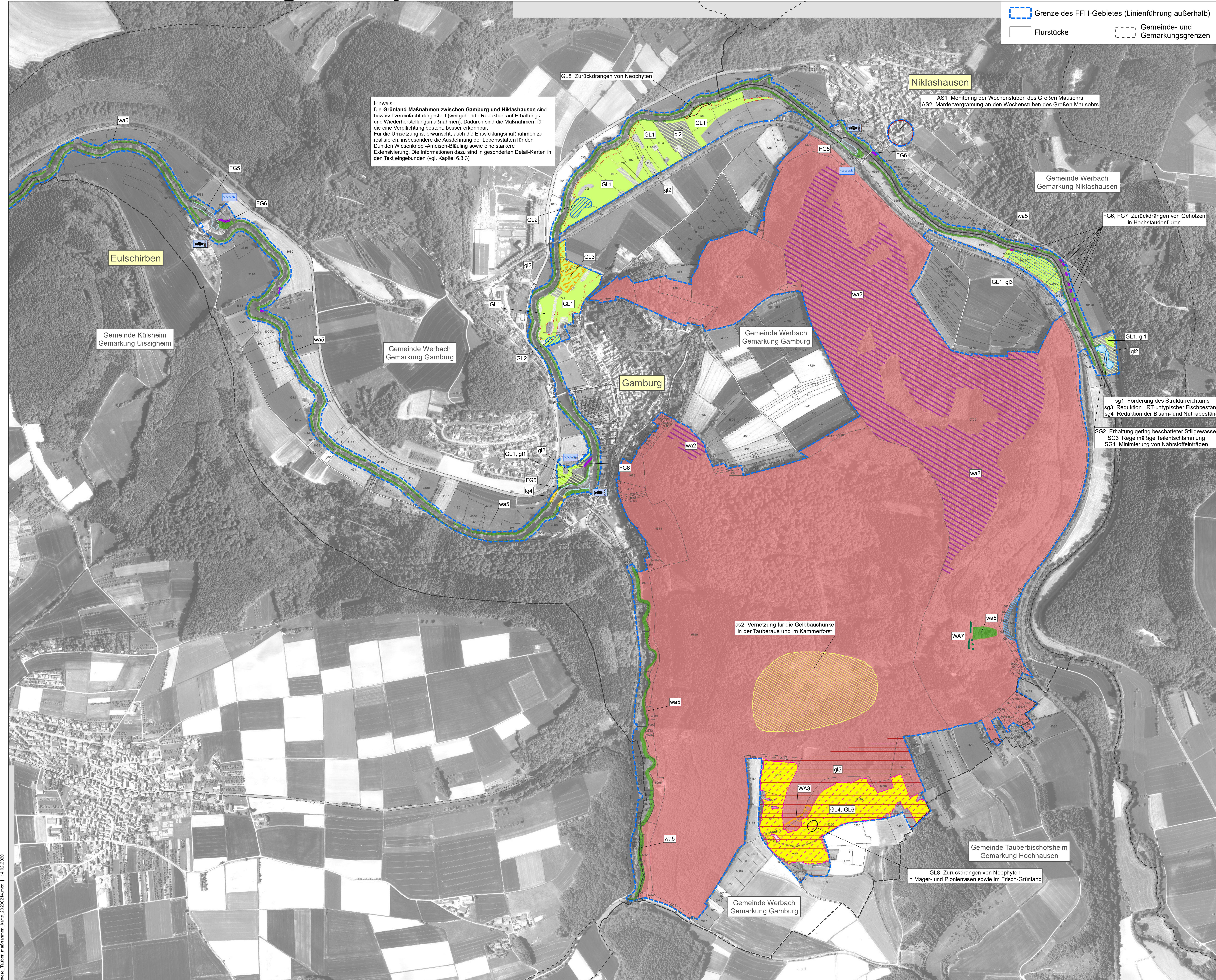


Natura 2000-Managementplan 6223-311 "Unteres Taubertal"



Hinweis:
Die Grünland-Maßnahmen zwischen Gamburg und Niklashausen sind bewusst vereinfacht dargestellt (weitgehende Reduktion auf Erhaltungs- und Wiederherstellungsmaßnahmen). Dadurch sind die Maßnahmen, für die eine Vereinfachung besteht, besser erkennbar. Für die Umsetzung ist erwünscht, auch die Entwicklungsmaßnahmen zu realisieren, insbesondere die Ausdehnung der Lebensstätten für den Dunklen Wiesenknochen-Ameisen-Bilauflugs sowie eine stärkere Extensivierung. Die Informationen dazu sind in gesonderten Detail-Karten in den Text eingebunden (vgl. Kapitel 6.3.3).

--- Grenze des FFH-Gebietes (Linienführung außerhalb)
□ Flurstücke
--- Gemeinde- und Gemarkungsgrenzen

Erhaltungsmaßnahmen

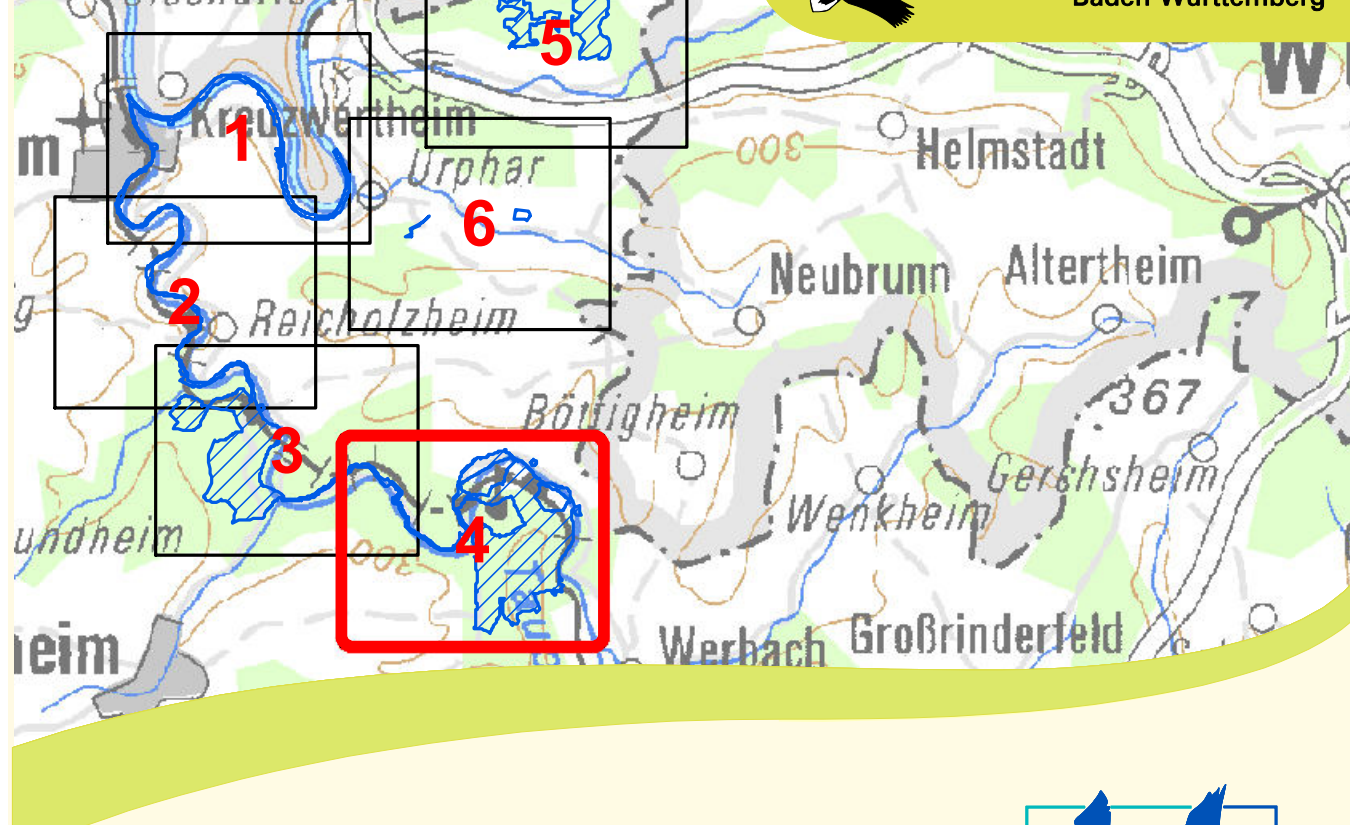
Kürzel mit Großbuchstaben (z.B. A1): Erhaltungsmaßnahme	Kürzel mit Kleinbuchstaben (z.B. a1): Entwicklungsmaßnahme	Das Kürzel ermöglicht den Bezug zur landesweiten Datenbank (NAIS)	LRT / Arten	Seite im Teilplan
Erhaltungsmaßnahmen im Grünland				
GL1			6510 / 1061	S. 109
GL2			6510 / 1061	S. 110
GL3			1060	S. 111
GL4			5130 / 6210 / 10210 / 6510	S. 112
GL5			5130 / 6210 / 10210	S. 113
GL6			5130 / 6210 / 10210 / 6510	S. 114
GL7			5130 / 6210 / 10210 / 6510	S. 115
GL8			5130 / 6210 / 10210 / 6510	S. 116
Erhaltungsmaßnahmen an stehenden Gewässern				
SG1			1193 / 3150	S. 117
SG2			3150	S. 117
SG3			3150	S. 118
SG4			3150	S. 118
SG5			3150	S. 119
Erhaltungsmaßnahmen an Fließgewässern				
FG1			3260 / 6430 / 9150 / 1022 / 1134 / 1163	S. 119
FG2			1032	S. 120
FG3			1032	S. 121
FG4			1032	S. 122
FG5			3260 / 9150 / 1022 / 1134 / 1163	S. 122
FG6			6430 / 1060 / 1061	S. 123
FG7			6430	S. 124
FG8			6430	S. 124
Spezielle Artenschutzmaßnahmen zum Erhalt von Fledermaus-Arten				
AS1			1324	S. 125
AS2			1324	S. 125
AS3			1308 / 1323 / 1324	S. 126
Erhaltungsmaßnahmen im Wald				
WA1			9170 / 9170 / 9180 / 9180 / 1063 / 1324	S. 126
WA2			9170	S. 128
WA3			9170	S. 129
WA4			1308 / 1323 / 1324 / 1063 / 1078	S. 129
WA5			1078	S. 130
WA6			1902	S. 130
WA7			6220	S. 131
Maßnahmen außerhalb des FFH-Gebietes				
AU1			1193 / 3150	S. 157
AU2			3150 / 3260 / 6430 / 9150 / 1022 / 1134 / 1163	S. 157

1) Schutzgüter (FFH-Lebensraumtypen und -Arten)

Lebensraumtypen	Arten
3150 natürliche nährstoffreiche Seen	1032 Kleine Fließmuschel (<i>Urbio cretata</i>)
3260 Fließgewässer mit flutender Wasservegetation	1060 Großer Feuerfalter (<i>Lymantria dispar</i>)
5130 Wacholderheiden	9170/9180/1063/1324 Dunkler Wiesenknochen-Ameisenbilauflugs (<i>Melanthia nasuticornis</i>)
6210/10210 Kalk-Magerwiesen	1078 Spanische Fliege (<i>Callimorpha quadripunctata</i>)
6430 Feuchthochstaudenfluren	1083 Hirschkäfer (<i>Lucania cervus</i>)
6510 Magere Flachlandmähwiesen	1134 Stenobothrus (<i>Rhodioceros sericeus amarus</i>)
8220 Südkiefern mit Felspallenvegetation	1163 Gänse (<i>Colinus colinus</i>)
9110 Waldmeister-Buchenswälder	1193 Gelbbauchunke (<i>Bombina orientalis</i>)
9130 Waldmeister-Buchenswälder	1308 Mopsfledermaus (<i>Besba barbastellus</i>)
9150 Orchideen-Buchenswälder	1323 Bachfledermaus (<i>Myotis bechsteinii</i>)
9170 Labkraut-Eichen-Hainbuchenwälder	1324 Große Mausohr (<i>Myotis myotis</i>)
9180 Schlicht- und Hangmischwälder	1337 Blauer (<i>Castor fiber</i>)
91E0 Auenwälder mit Eiche, Esche, Weide	1902 Fledermaus (<i>Corynorhinus carolinensis</i>)

Entwicklungsmaßnahmen

Kürzel mit Großbuchstaben (z.B. A1): Erhaltungsmaßnahme	Kürzel mit Kleinbuchstaben (z.B. a1): Entwicklungsmaßnahme	Das Kürzel ermöglicht den Bezug zur landesweiten Datenbank (NAIS)	LRT / Arten	Seite im Teilplan
Entwicklungsmaßnahmen im Grünland				
	g1		6510	S. 131
	g2		6510	S. 132
	g3		6510 / 1061	S. 133
	g4		5130 / 6210 / 10210	S. 135
	g5		5130 / 6210 / 10210	S. 136
Entwicklungsmaßnahmen an stehenden Gewässern				
	sg1		3150 / 1134	S. 137
	sg2		3150 / 1134	S. 137
	sg3		3150 / 1134	S. 138
	sg4		3150 / 1134	S. 138
	sg5		3150 / 1193	S. 139
Entwicklungsmaßnahmen an Fließgewässern				
	fg1		3260 / 6430 / 9150 / 1022 / 1134 / 1163	S. 140
	fg2		3260 / 6430 / 9150 / 1022 / 1134 / 1163	S. 142
	fg3		3260 / 6430 / 9150 / 1022 / 1134 / 1163	S. 143
	fg4		3260 / 6430	S. 143
	fg5		3260 / 1022 / 1134 / 1163	S. 144
	fg6		3260 / 1022 / 1134 / 1163	S. 145
	fg7		6430 / 1060 / 1061	S. 145
	fg8		3260 / 1022 / 1134	S. 146
	fg9		6430	S. 147
	fg10		6430 / 1060	S. 147
	fg11		3260 / 6430 / 9150	S. 148
	fg12		1060 / 1061	S. 149
Spezielle Artenschutzmaßnahmen zur Entwicklung von Artvorkommen				
	as1		1337	S. 149
	as2		1193 / 3150	S. 150
	as3		1324	S. 151
	as4		1308 / 1323	S. 151
	as5		1308 / 1323 / 1324	S. 152
Entwicklungsmaßnahmen im Wald				
	w1		9170 / 9170 / 9180 / 9180 / 1063 / 1308 / 1323 / 1324	S. 152
	w2		9170 / 1083 / 1308 / 1323	S. 154
	w3		9150 / 9170	S. 155
	w4		9170	S. 155
	w5		9180 / 9180 / 1308 / 1323	S. 156



Managementplan für das FFH-Gebiet 6223-311 "Unteres Taubertal"

Maßnahmen Teilkarte 4

Bearbeiter: P.L.O.G. GBR
C. Andros, C. Busch, U. Geise, B. Tombak
M. Weitzel
Gezeichnet: C. Busch
Geferigt: 14.02.2020
Stand der Kartierung: November 2017
Maßstab: 1 : 5.000

gefördert mit Mitteln der EU

Baden-Württemberg
REGIERUNGSPRÄSIDIUM KARLSRUHE

Umwelt-Themen_maintenance_karte_20200214.mxd | 14.02.2020