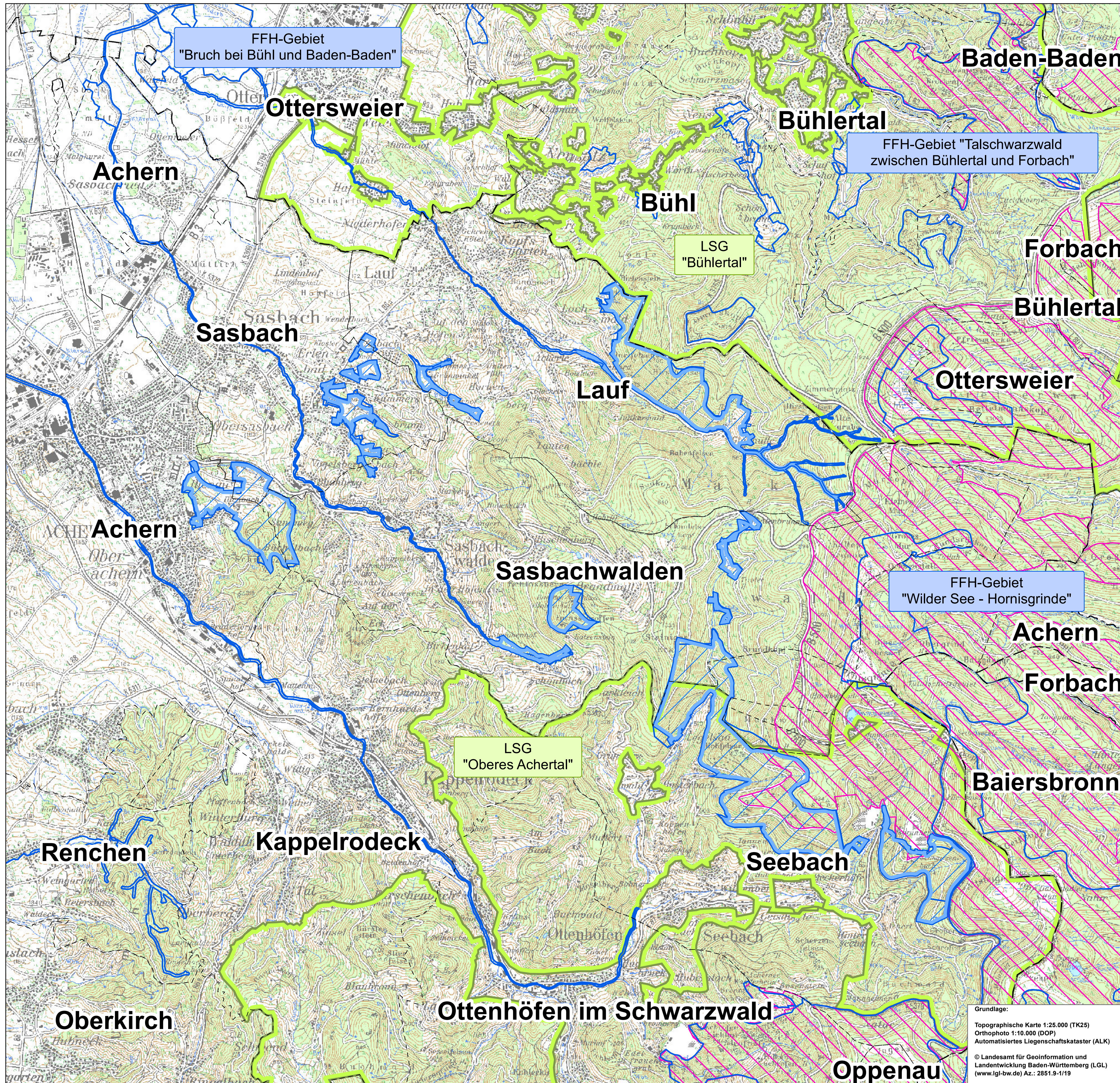


Natura 2000-Managementplan

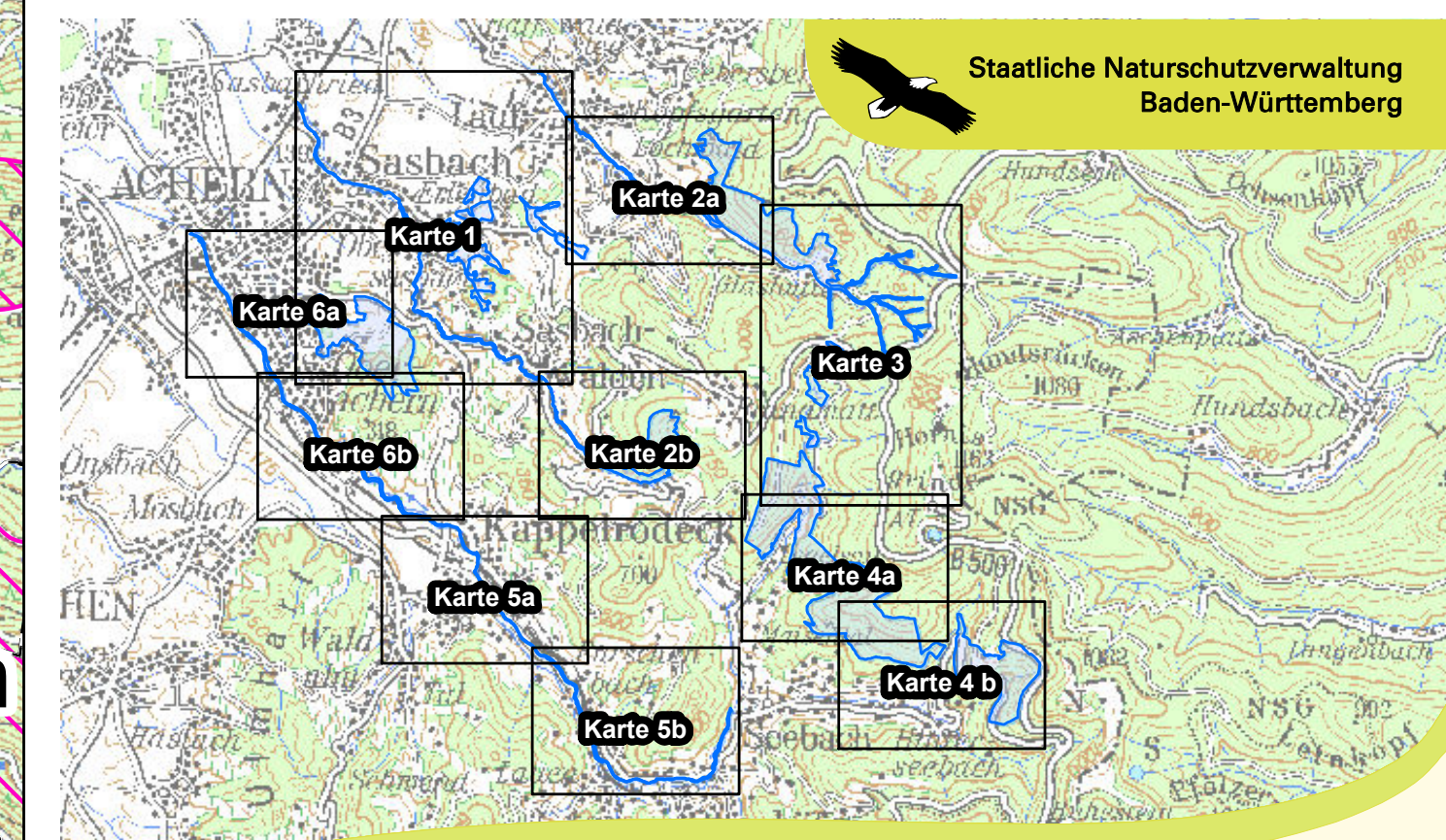


Managementplan für das
FFH-Gebiet 7314-341 "Schwarzwald Westrand bei Achern"
Übersichtskarte

Legende

- FFH-Gebiet "Schwarzwald-Westrand bei Achern"
- umliegende FFH-Gebiete
- Vogelschutzgebiet "Nordschwarzwald"
- Landschaftsschutzgebiet
- Gemeindegrenzen
- Kreisgrenzen

0 500 1.000 2.000 Meter



Managementplan
für das FFH-Gebiet 7314-341
Schwarzwald-Westrand bei Achern



Übersichtskarte

inkl. der bestehenden Schutzgebiete

Bearbeiter	J. Vögtlin
Gezeichnet	J. Vögtlin
Gefertigt	20.10.2017
Stand der Kartierung	31.09.2017
Maßstab	1 : 25.000

Grundlage:
Topographische Karte 1:25.000 (TK25)
Orthophoto 1:10.000 (DOP)
Automatisiertes Liegenschaftskataster (ALK)
© Landesamt für Geoinformation und
Landentwicklung Baden-Württemberg (LGL)
(www.lgl-bw.de) Az.: 2851.9-1/19



gefördert mit Mitteln der EU



Baden-Württemberg
REGIERUNGSPRÄSIDIUM FREIBURG