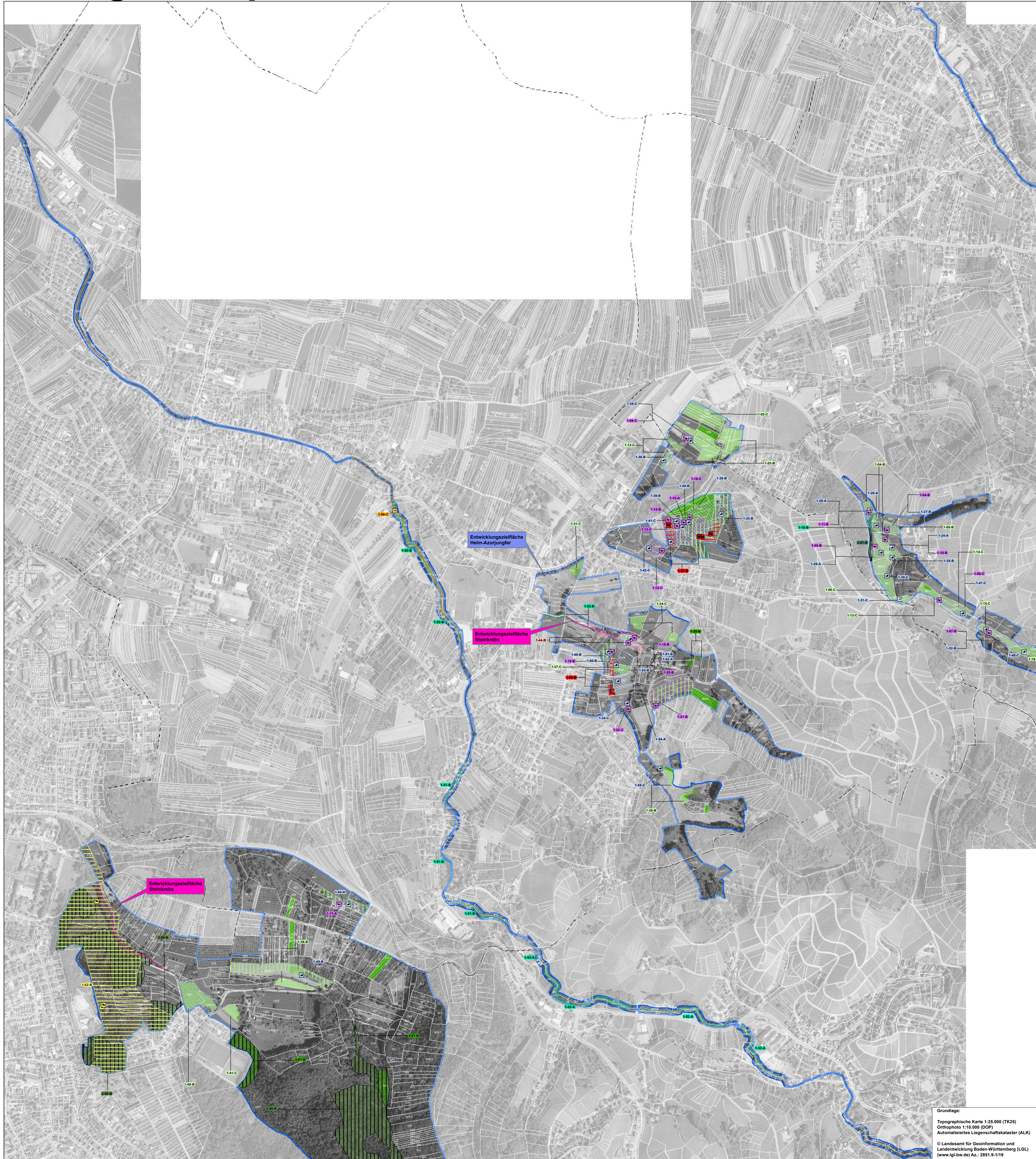


Managementplan "FFH-Gebiet Schwarzwald-Westrand bei Achern"



Bestand und Erhaltungsziele
Lebensraumtypen: Erfassungseinheiten und Erhaltungszielflächen

- 3260 Fließgewässer mit flutender Wasservegetation
- 6412 Pfeifengraswiesen auf bodensauren Standorten
- 6510 Magere Flachland-Mähwiesen
- 91E0* Auenwälder mit Erle, Esche und Weide
- 91E0* / 3260 Fließgewässer mit Auwaldstreifen
- 9130 Waldmeister-Buchenwald

* prioritärer Lebensraum

145.B Beschriftung Erfassungseinheit: Bearbeiter (1=Ref. 56, 2=Forst) - Nr. der Erfassungseinheit (letzten 2 Ziffern) - Bewertung

A = Erhaltung in hervorragendem Zustand
 B = Erhaltung in gutem Zustand
 C = Erhaltung in durchschnittlichem Zustand

Verlustflächen FFH-Mähwiesen - Ziel: Wiederherstellung

- 6510 Magere Flachland-Mähwiese

Arten: Erfassungseinheiten und Erhaltungszielflächen sowie genaue Artenfundpunkte

- 1324 1324 Großes Mausohr (LS entspr. ganzem FFH-Gebiet)
- 1193 1193 Gelbbauchunke
- 1163 1163 Groppe
- 1060 1060 Großer Feuerfalter
- 1061 1061 Dunkler-Wiesenknochen-Ameisen-Bläuling
- 1059 1059 Heller-Wiesenknochen-Ameisen-Bläuling

147.B Beschriftung Erfassungseinheit: Bearbeiter (1=Ref. 56, 2=Forst) - Nr. der Erfassungseinheit (letzten 2 Ziffern) - Bewertung

A = Erhaltung in hervorragendem Zustand
 B = Erhaltung in gutem Zustand
 C = Erhaltung in durchschnittlichem Zustand

Entwicklungszielflächen Lebensraumtypen

- Neuschaffung 6510 Magere Flachland-Mähwiese
- Aufwertung FFH-Lebensraumtypen im Wald

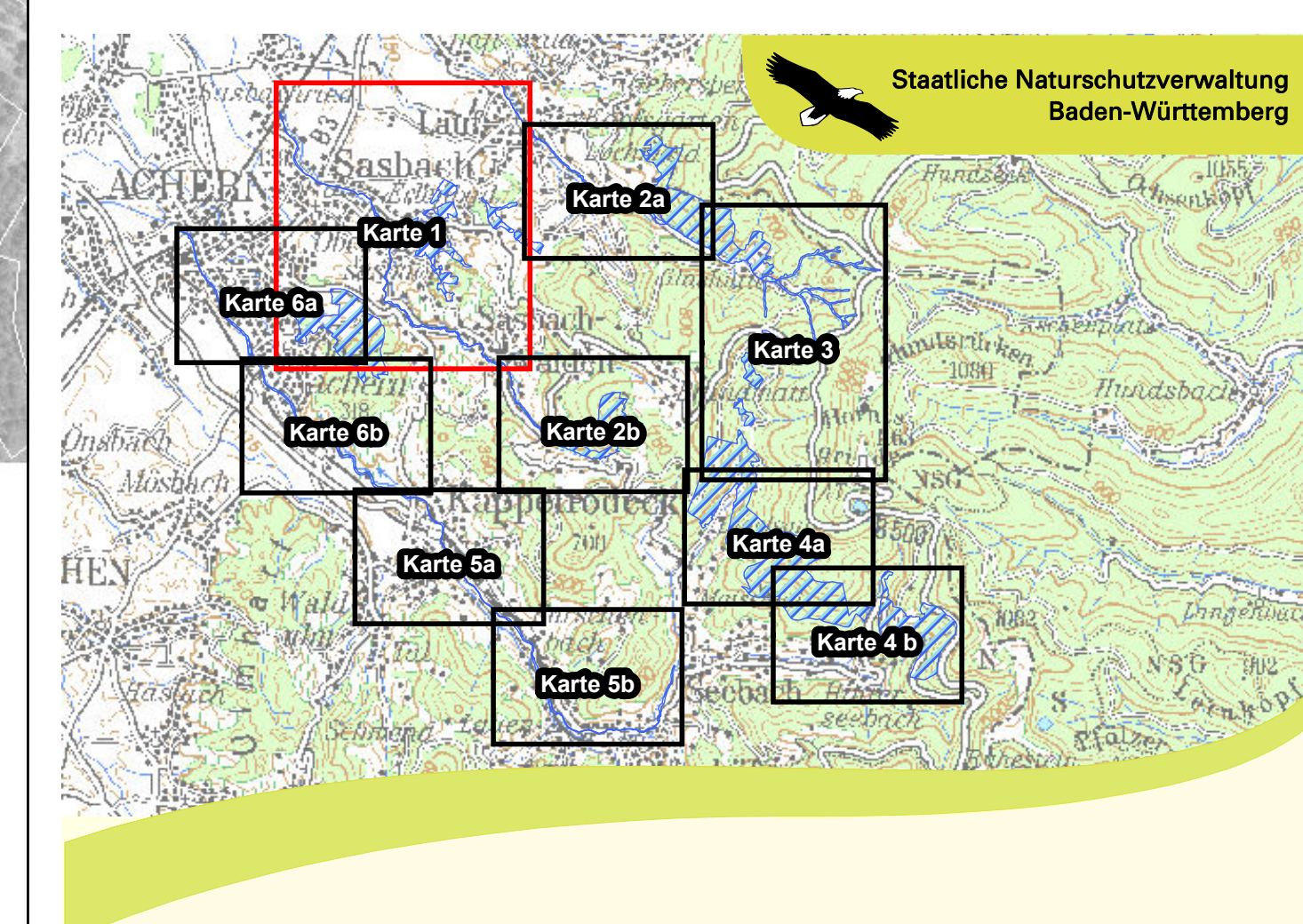
Entwicklungszielflächen Arten

- 1044 Helm-Azurjungfer
- 1059 Heller Wiesenknochen-Ameisen-Bläuling
- 1061 Dunkler-Wiesenknochen-Ameisen-Bläuling
- 1093* Steinkrebs

Grenzen

- FFH-Gebietsgrenze
- Flurstücke
- Gemeindegrenze

N
 0 50 100 200 300 Meter



Managementplan für das FFH-Gebiet 7314-341 Schwarzwald-Westrand bei Achern

Bestands- und Zielekarte
 Lebensraumtypen / Lebensstätten
 Teilkarte 1

Bearbeiter: K. Blasel, K. Rennwald, J. Vöglin
 C. Speck, D. Winterhalter
 Gezeichnet: J. Vöglin
 Gefertigt: 15.09.2018
 Stand der Kartierung: 15.11.2017
 Maßstab: 1 : 5.000

Grundlage:
 Topographische Karte 1:25.000 (TK25)
 Orthophoto 1:10.000 (OP)
 Automatisiertes Liegenschaftskataster (ALK)
 © Landesamt für Geoinformation und Landentwicklung Baden-Württemberg (LGL)
 www.lgl-bw.de Az: 2851.9-1/19

