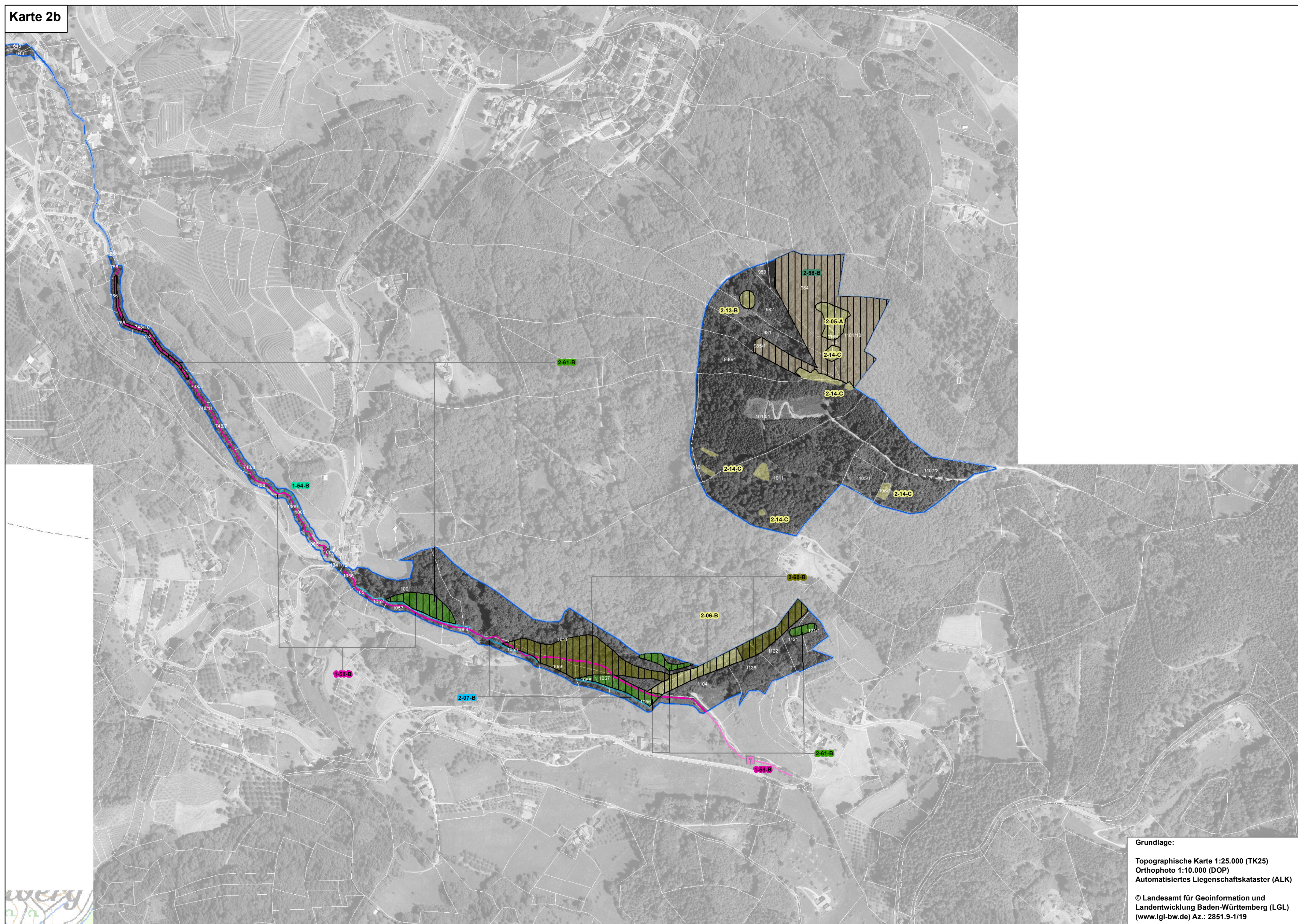
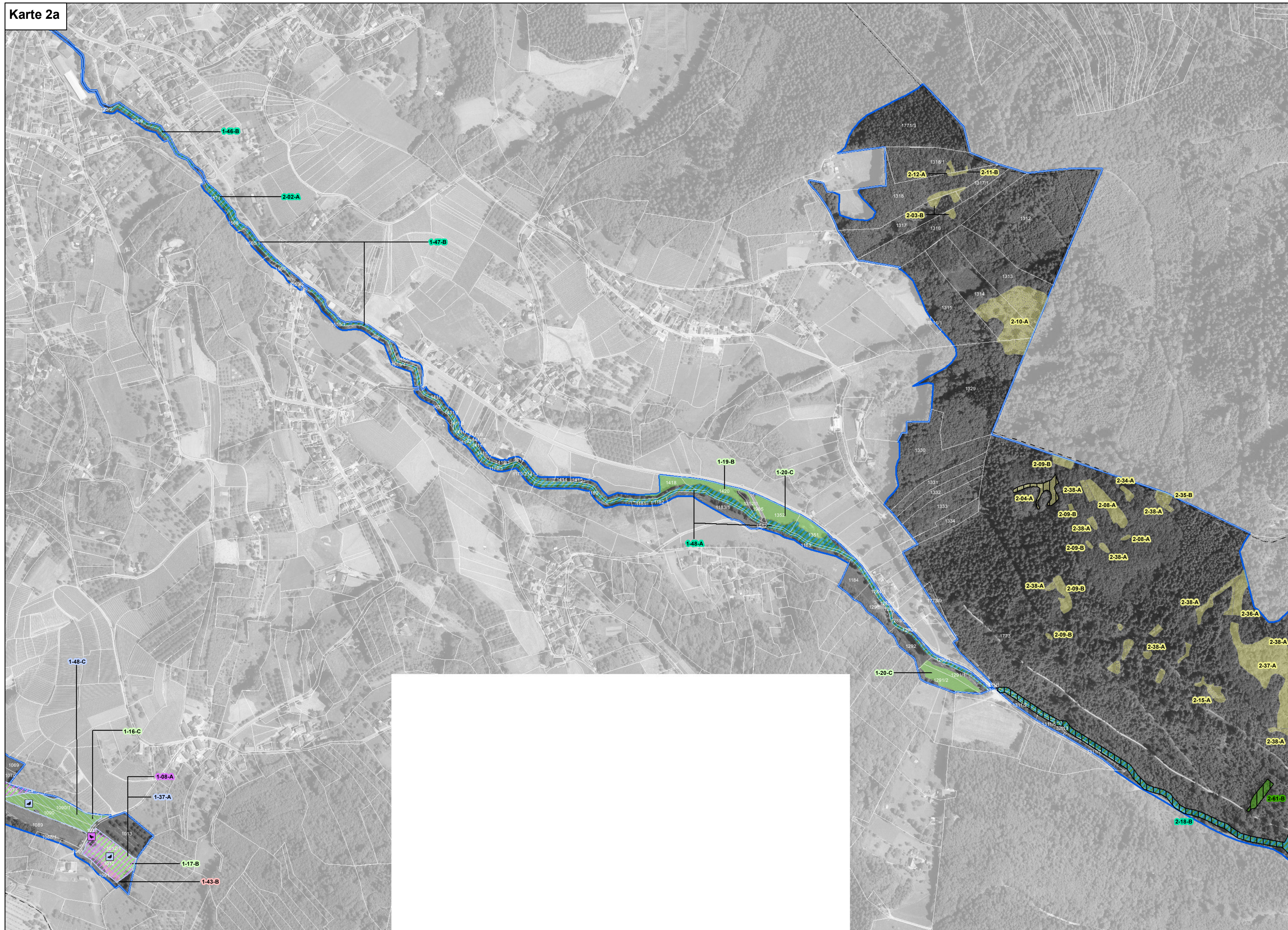


Managementplan "FFH-Gebiet Schwarzwald- Westrand bei Achern"



Bestand und Erhaltungsziele
Lebensraumtypen: Erfassungseinheiten und Erhaltungszielflächen

- 3260 Fließgewässer mit flutender Wasservegetation
- 6412 Pfeifengraswiesen auf bodensauren Standorten
- 6510 Magere Flachland-Mähwiesen
- 8150 Silikat-Schutthalden
- 8220 Silikatfelsen mit Felsspaltvegetation
- 91E0* Auenwälder mit Erle, Esche und Weide
- 91E0 / 3260 Fließgewässer mit Auwaldstreifen
- 9110 Hainsimsen-Buchenwald
- 9130 Waldmeister-Buchenwald
- 9180* Schlucht- und Hangmischwälder
- 9410 Bodensaure Nadelwälder

* prioritärer Lebensraum

■ 1-05-B Beschriftung Erfassungseinheit: Bearbeiter (1=Ref. 56, 2=Forst) - Nr. der Erfassungseinheit (letzten 2 Ziffern) - Bewertung

A = Erhaltung in hervorragendem Zustand
B = Erhaltung in gutem Zustand
C = Erhaltung in durchschnittlichem Zustand

Verlustflächen FFH-Mähwiesen - Ziel: Wiederherstellung

- 6510 Magere Flachland-Mähwiese

Arten: Erfassungseinheiten und Erhaltungszielflächen sowie genaue Artenfundpunkte

- 1324 Großes Mausohr (LS entspr. ganzem FFH-Gebiet)
- 1193 Gelbbauchunke
- 1093* Steinkrebs
- 1060 Großer Feuerfalter
- 1061 Dunkler-Wiesenkopf-Ameisen-Bläuling
- 1059 Heller-Wiesenkopf-Ameisen-Bläuling

■ 1-07-B Beschriftung Erfassungseinheit: Bearbeiter (1=Ref. 56, 2=Forst) - Nr. der Erfassungseinheit (letzten 2 Ziffern) - Bewertung

A = Erhaltung in hervorragendem Zustand
B = Erhaltung in gutem Zustand
c = Erhaltung in durchschnittlichem Zustand

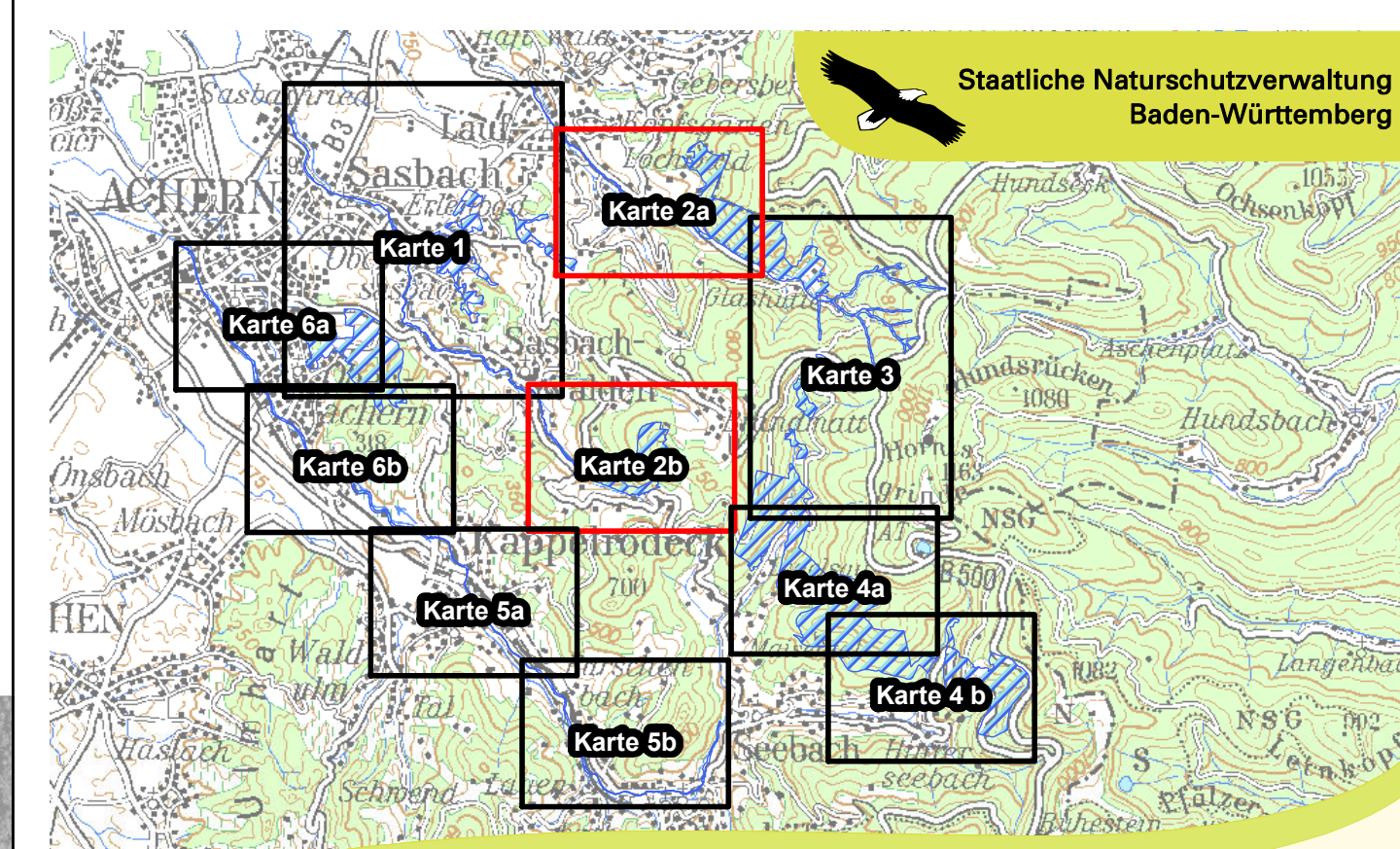
Entwicklungszielflächen Lebensraumtypen

- Neuschaffung 6510 Magere Flachland-Mähwiese
- Aufwertung von FFH-Lebensraumtypen im Wald

Grenzen

- FFH-Gebietsgrenze
- Flurstücke
- Gemeindegrenze

N
0 50 100 200 300 Meter



Managementplan
für das FFH-Gebiet 7314-341
Schwarzwald-Westrand bei Achern



Bestands- und Zielekarte
Lebensraumtypen / Lebensstätten
Teilkarte 2

Bearbeiter	K. Blasel, K. Rennwald, J. Vögtlin C. Speck, D. Winterhalter
Gezeichnet	J. Vögtlin
Gefertigt	15.09.2018
Stand der Kartierung	15.11.2017
Maßstab	1 : 5.000



Grundlage:
Topographische Karte 1:25.000 (TK25)
Orthophoto 1:10.000 (DOP)
Automatisiertes Liegenschaftskataster (ALK)
© Landesamt für Geoinformation und
Landentwicklung Baden-Württemberg (LGL)
(www.lgl-bw.de) Az.: 2851.9-1/19