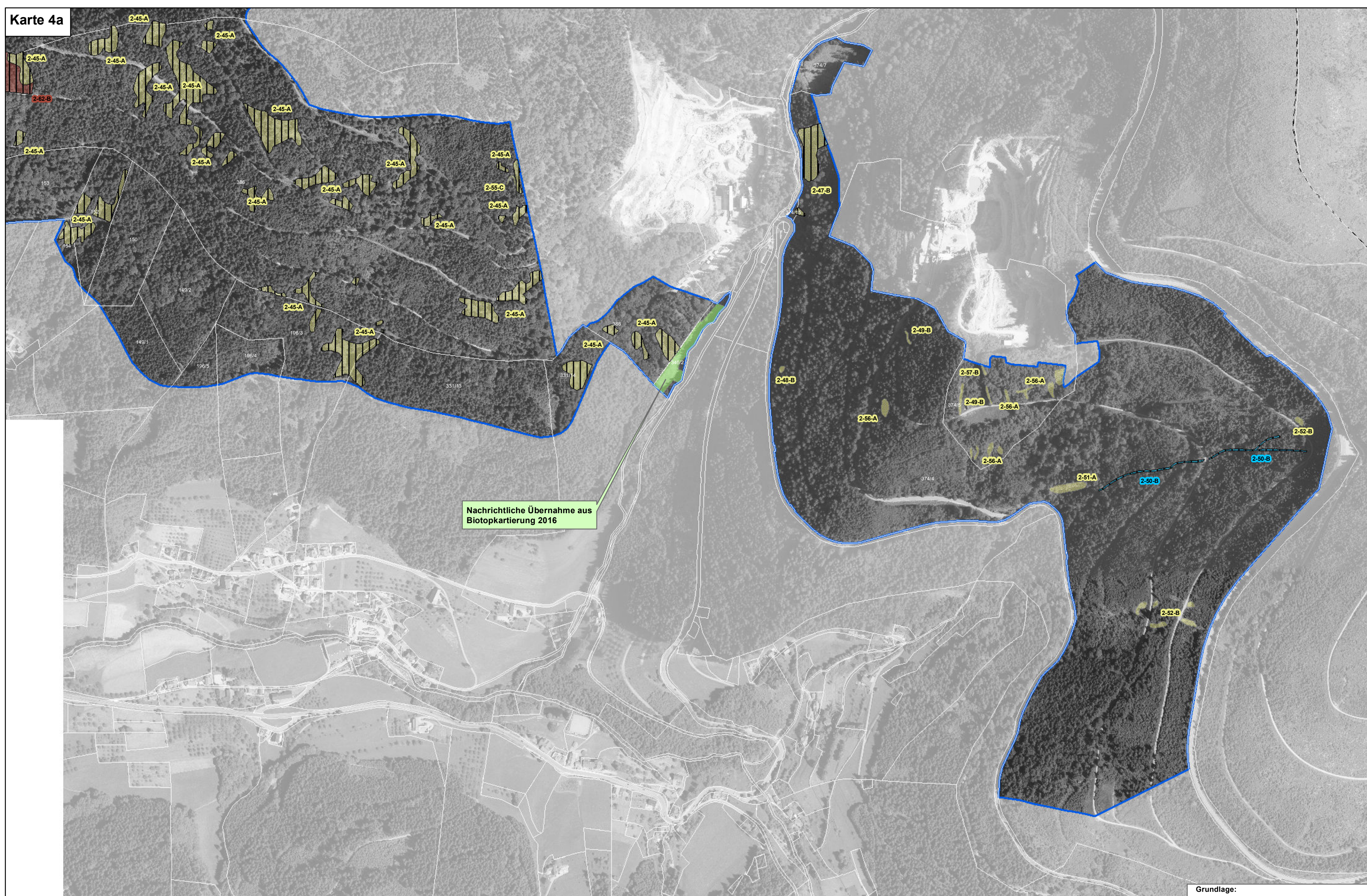
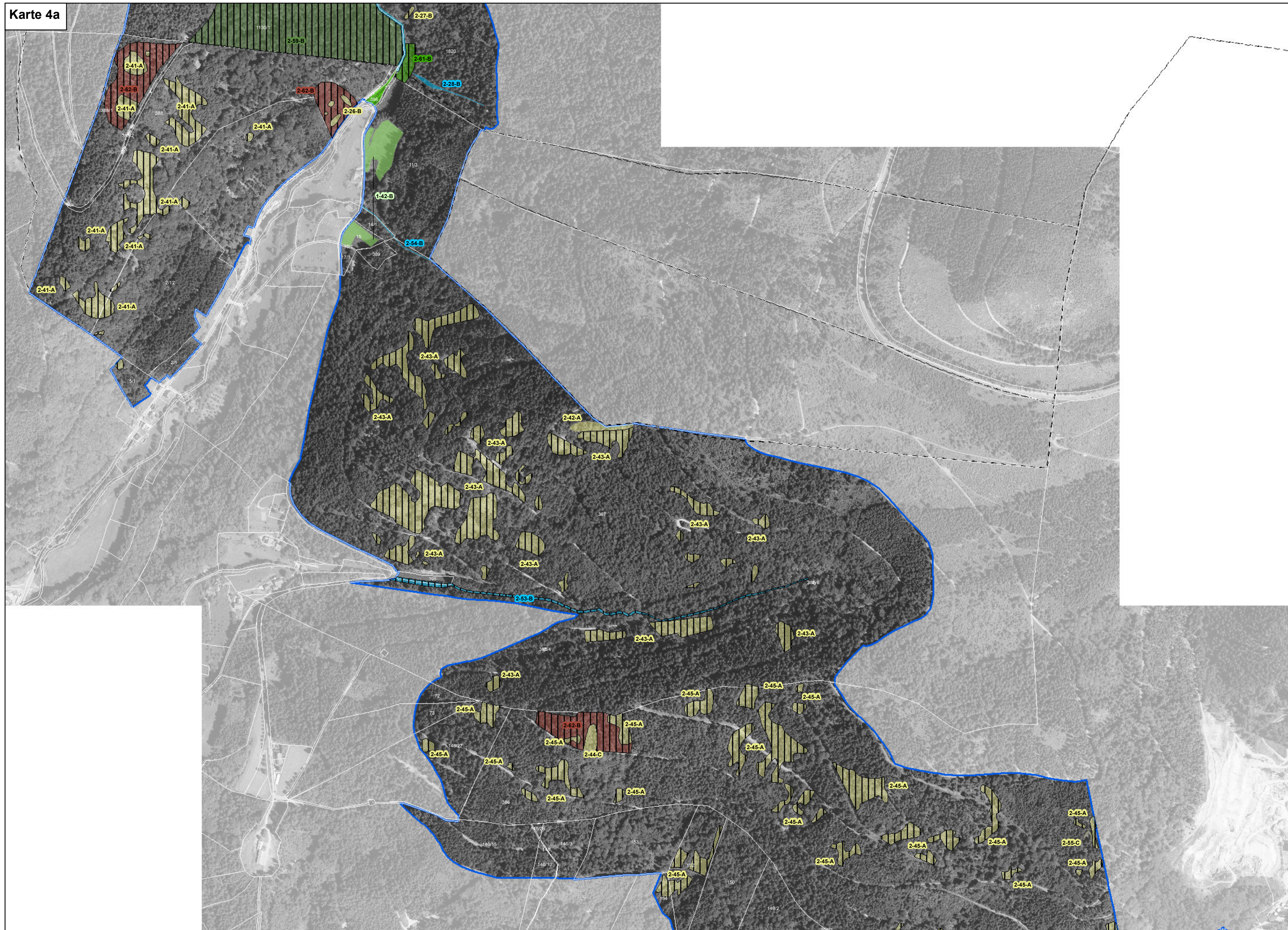


Managementplan "FFH-Gebiet Schwarzwald-Weststrand bei Achern"

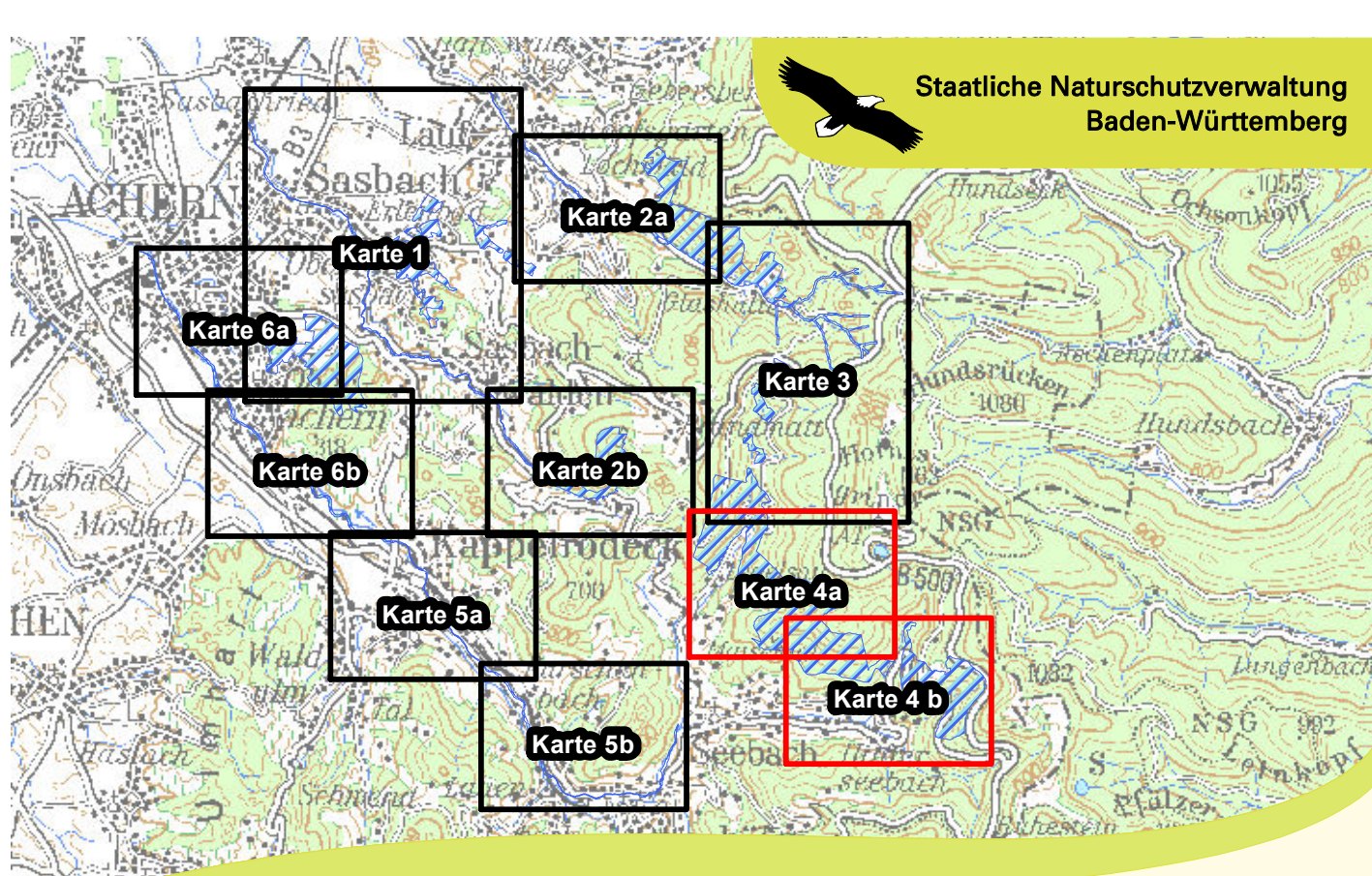


- ### Bestand und Erhaltungsziele
- Lebensraumtypen: Erfassungseinheiten und Erhaltungszielflächen
- 3260 Fließgewässer mit flutender Wasservegetation
 - 6510 Magere Flachland-Mähwiesen
 - 8150 Silikat-Schutthalden
 - 8220 Silikatfelsen mit Felsspaltenvegetation
 - 91E0* Auenwälder mit Erle, Esche und Weide
 - 91E0* / 3260 Fließgewässer mit Auwaldstreifen
 - 9110 Hainsimsen-Buchenwald
 - 9130 Waldmeister-Buchenwald
 - 9180* Schlucht- und Hangmischwälder
 - 9410 Bodensaure Nadelwälder
- * prioritärer Lebensraum
- 1-05-B Beschriftung Erfassungseinheit: Bearbeiter (1=Ref. 56, 2=Forst) - Nr. der Erfassungseinheit (letzten 2 Ziffern) - Bewertung
- A = Erhaltung in hervorragendem Zustand
B = Erhaltung in gutem Zustand
C = Erhaltung in durchschnittlichem Zustand

- ### Arten: Erfassungseinheiten und Erhaltungszielflächen sowie genaue Artenfundpunkte
- 1324 Großes Mausohr (LS entspr. ganzem FFH-Gebiet)
 - 1193 Gelbbauchunke
 - 1163 Groppe
 - 1060 Großer Feuerfalter
 - 1061 Dunkler-Wiesenkopf-Ameisen-Bläuling
 - 1059 Heller-Wiesenkopf-Ameisen-Bläuling
- 1-07-B Beschriftung Erfassungseinheit: Bearbeiter (1=Ref. 56, 2=Forst) - Nr. der Erfassungseinheit (letzten 2 Ziffern) - Bewertung
- A = Erhaltung in hervorragendem Zustand
B = Erhaltung in gutem Zustand
c = Erhaltung in durchschnittlichem Zustand

- ### Entwicklungszielflächen Lebensraumtypen
- Neuschaffung 6230* Artenreiche Borstgrasrasen
 - Neuschaffung 6510 Magere Flachland-Mähwiese
 - Aufwertung von FFH-Lebensraumtypen im Wald

- ### Grenzen
- FFH-Gebietsgrenze
 - Flurstücke
 - Gemeindegrenze
- N
- 0 50 100 200 300 Meter



Managementplan für das FFH-Gebiet 7314-341 Schwarzwald-Weststrand bei Achern

Bestands- und Zielekarte
Lebensraumtypen / Lebensstätten
Teilkarte 4

Bearbeiter	K. Blasel, K. Rennwald, J. Vögtlin C. Speck, D. Winterhalter
Gezeichnet	J. Vögtlin
Gefertigt	15.09.2018
Stand der Kartierung	15.11.2017
Maßstab	1 : 5.000

Grundlage:
Topographische Karte 1:25.000 (TK25)
Orthophoto 1:10.000 (DOP)
Automatisiertes Liegenschaftskataster (ALK)

© Landesamt für Geoinformation und Landentwicklung Baden-Württemberg (LGL) (www.lgl-bw.de) Az.: 2851-9-119

