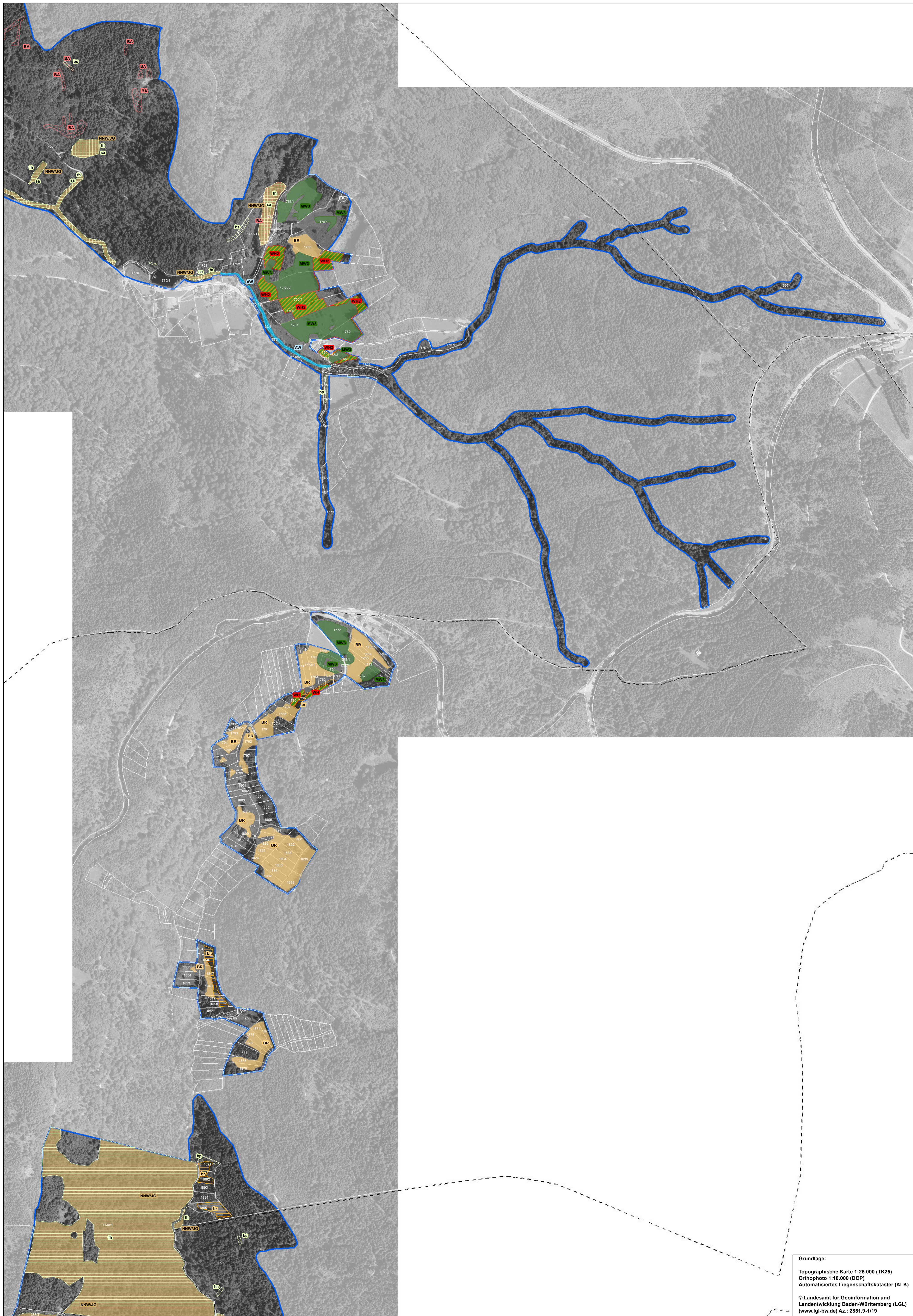


# Managementplan "FFH-Gebiet Schwarzwald-Weststrand bei Achern"



## Empfehlungen für Erhaltungsmaßnahmen

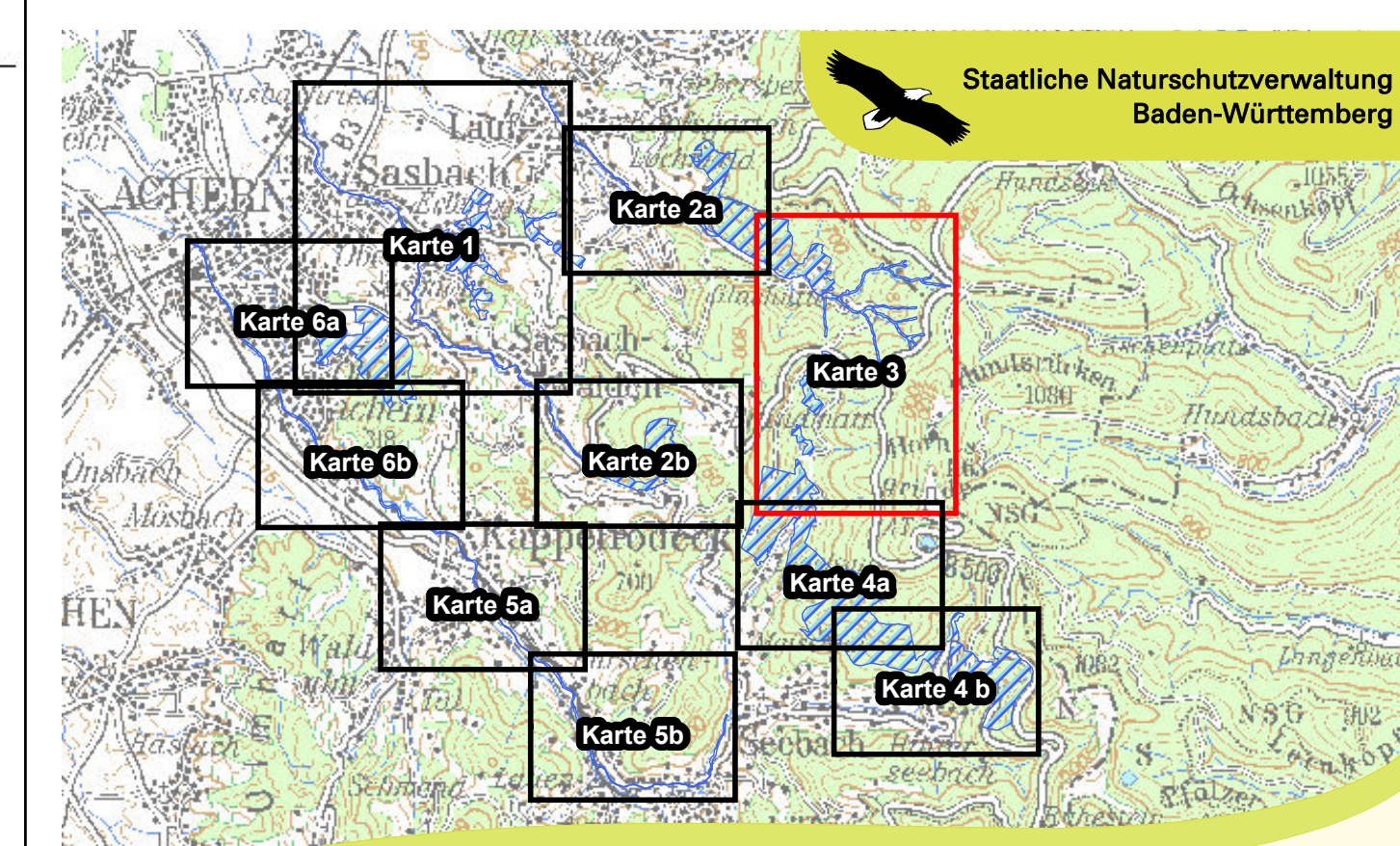
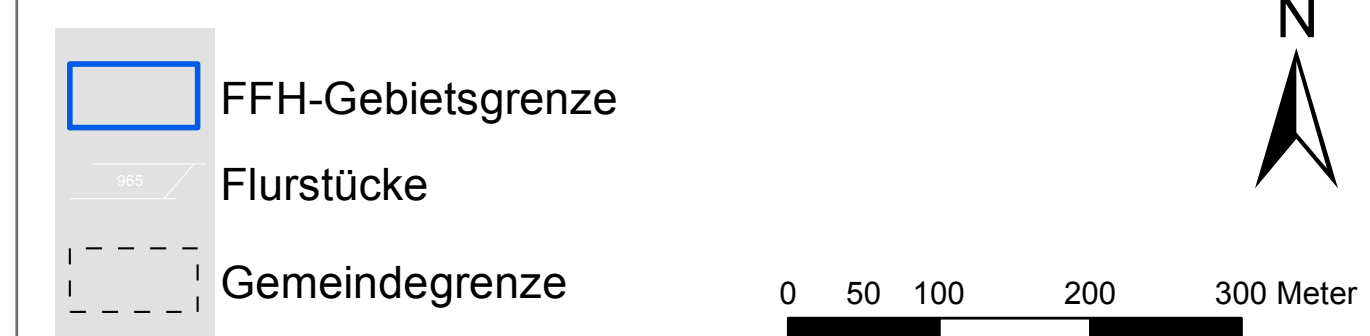
Symbol	Kürzel	Maßnahmenempfehlung	Betroffene LRT	LS
<b>Maßnahmen an Fließgewässern und Begleitstrukturen</b>				
	AW	Gehölzpflege an Fließgewässern durch abschnittsweise erfolgenden Stocktrieb, Länge der Pflegeabschnitte 10-20 m, Bekämpfung von invasiven Knöterichbeständen	91E0*	6431 3260
<b>Maßnahmen in Grünlandbiotopen</b>				
	MW1	Streuweidenmäh: 1 x Mahd mit Abräumen nicht vor Ende August, keine Düngung	6412	1059 1061
	MW2	2 x Mahd mit Bodentrocknung beim ersten Schnitt und Abräumen, keine Nutzung zwischen Mitte Juni und Ende August, kleinräumig differenziertes Nutzungsregime mit Belassung von Saumstreifen/Refugialmahd, Erhaltungsdüngung	6510	1059 1060 1061
	MW3	2 x Mahd mit Bodentrocknung beim ersten Schnitt und Abräumen, erster Schnitt nach Blüte bestandsbildender Gräser, Erhaltungsdüngung	6510	
	WH2	Wiederherstellung Magere Flachland-Mähwiesen durch MW3 (s.o) ODER Entwicklung von artenreichen Borstgrasrasen durch BR (s.u.)	6510	
	BR	1 x Mahd mit Bodentrocknung und Abräumen nicht vor Anfang August, keine Düngung ODER extensive Beweidung mit Rindern, Besatzstärke 100-150 GVE-Tage pro ha und Jahr, Besatz ab Anfang Juni, keine Düngung	6230	
<b>Maßnahmen im Wald</b>				
	NNW	Beibehaltung der naturnahen Waldwirtschaft sowie	9110	
	JG	Reduzierung der Wilddichte und Formulierung von Bejagungsschwerpunkten	9130 9180*	
	BA	Beseitigung und Vermeidung von Schnittgutablagerungen	91E0*	9410 9410
			8150	9180
<b>Maßnahmen zum Schutz von Arten der FFH-Richtlinie</b>				
	GB	Erhaltung von unbeschatteten Laichgewässern der Gelbbauchunke	1193	
	MAC	1-2 x Mahd mit Abräumen, keine Nutzung von Mitte Juni bis Ende August, Kleinräumig und zeitlich differenziertes Nutzungsregime mit Belassung von Saumstreifen, (Refugialmahd), Erhaltungsdüngung	1059	1060 1061

## Empfehlungen für Entwicklungsmaßnahmen

Symbol	Kürzel	Maßnahmenempfehlung	Betroffene LRT	LS
<b>Maßnahmen an Fließgewässern und Begleitstrukturen</b>				
	fg1	Abgabe eines ausreichenden Mindestabflusses in Ausleitungsstrecken der Acher	3260	
	fg2	Herstellen der Durchgängigkeit für Wanderfische	3260	
<b>Maßnahmen im Wald</b>				
	fh	Förderung von Habitatstrukturen im Rahmen des Alt- und Totholzkonzeptes	9110	9130 9180*
	sa	Standortsheimische Baumartenzusammensetzung fördern	91E0*	9410
	bs	Bewuchssteuerung in Felsbiotopen und Schutthalden	9180*	91E0 3260
	bp	Biotoppflege durch Mahd von Flechten Hochstaudenfluren mit Abräumen alle 3 - 7 Jahre	8150	9180
	bp	Biotoppflege durch Mahd von Flechten Hochstaudenfluren mit Abräumen alle 3 - 7 Jahre	6431	
<b>Maßnahmen auf Grünlandstandorten</b>				
	mw	Entwicklung von Mageren Flachlandmähwiesen gemäß Maßnahme M2	6510	
	br	Entwicklung von artenreichen Borstgrasrasen gemäß Maßnahme BR	6230	
<b>Maßnahmen zur Entwicklung von Lebensstätten</b>				
	haj	Naturnahe Umgestaltung des Aubächle zu einer potentiellen Lebensstätte der Heim-Azurjungfer	1044	
	sk	Ansiedlung von Steinkrebsen	1093*	

Für Pfeifengraswiesen, Hochstaudenfluren, Gr. Mausohr, Gr. Feuerfalter, Grope und Gelbbauchunke werden keine Entwicklungsmaßnahmen formuliert

## Grenzen



Managementplan für das FFH-Gebiet 7314-341 Schwarzwald-Weststrand bei Achern



## Maßnahmenempfehlungen

Teilkarte 3

**Bearbeiter** K. Blasel, K. Rennwald, J. Vöglin  
C. Speck, D. Winterhalter  
**Gezeichnet** J. Vöglin  
**Gefertigt** 15.02.2019  
**Stand der Kartierung** 15.11.2017  
**Maßstab** 1 : 5.000



gefördert mit Mitteln der EU



Baden-Württemberg  
REGIERUNGSPRÄSIDIUM FREIBURG

Grundlage:  
Topographische Karte 1:25.000 (TK25)  
Orthophoto 1:10.000 (DOP)  
Automatisiertes Liegenschaftskataster (ALK)  
© Landesamt für Geoinformation und  
Landentwicklung Baden-Württemberg (LGL)  
(www.lgl-bw.de) Az.: 2851.9-1/19