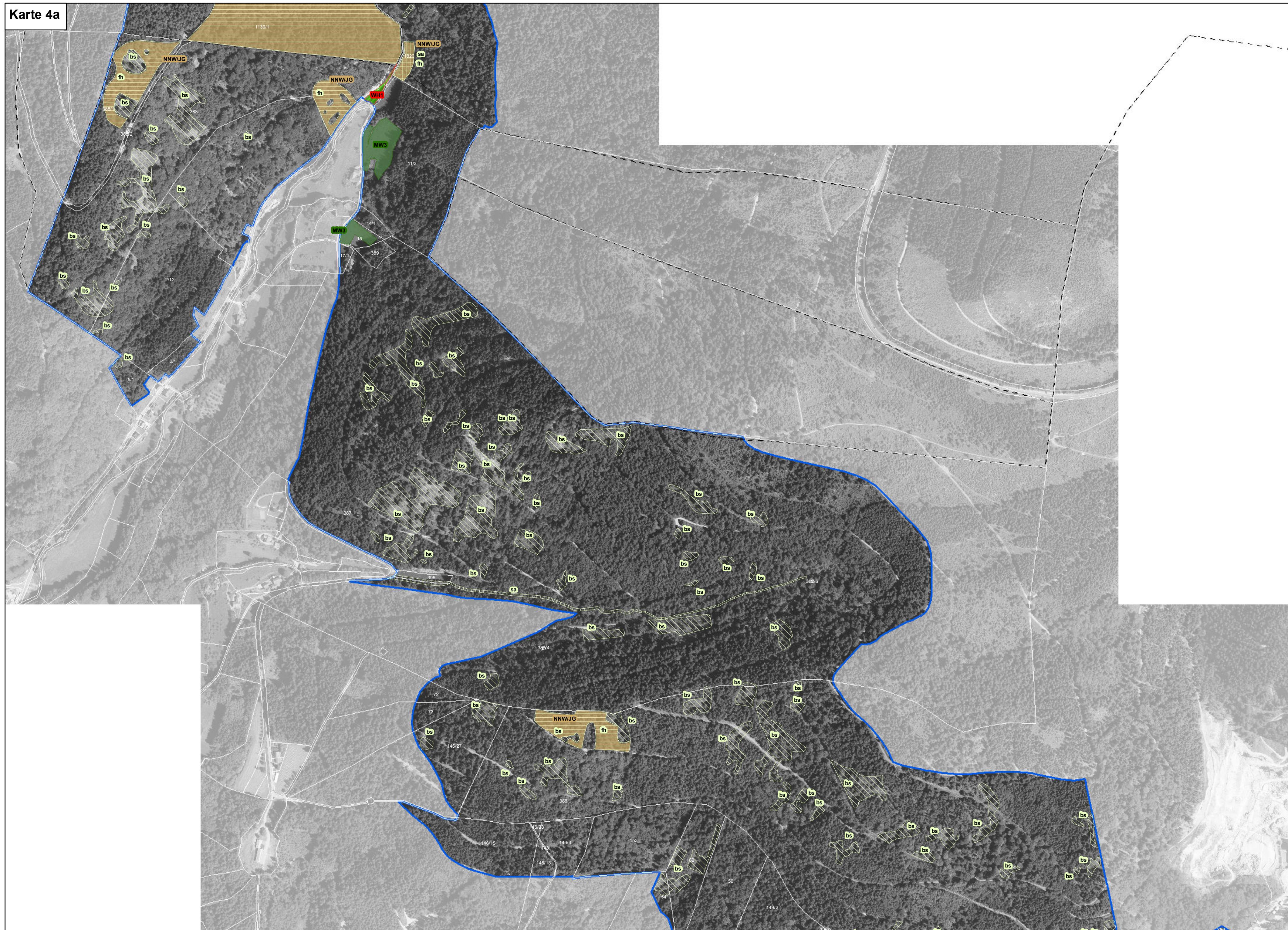


Managementplan "FFH-Gebiet Schwarzwald-Weststrand bei Achern"



Empfehlungen für Erhaltungsmaßnahmen

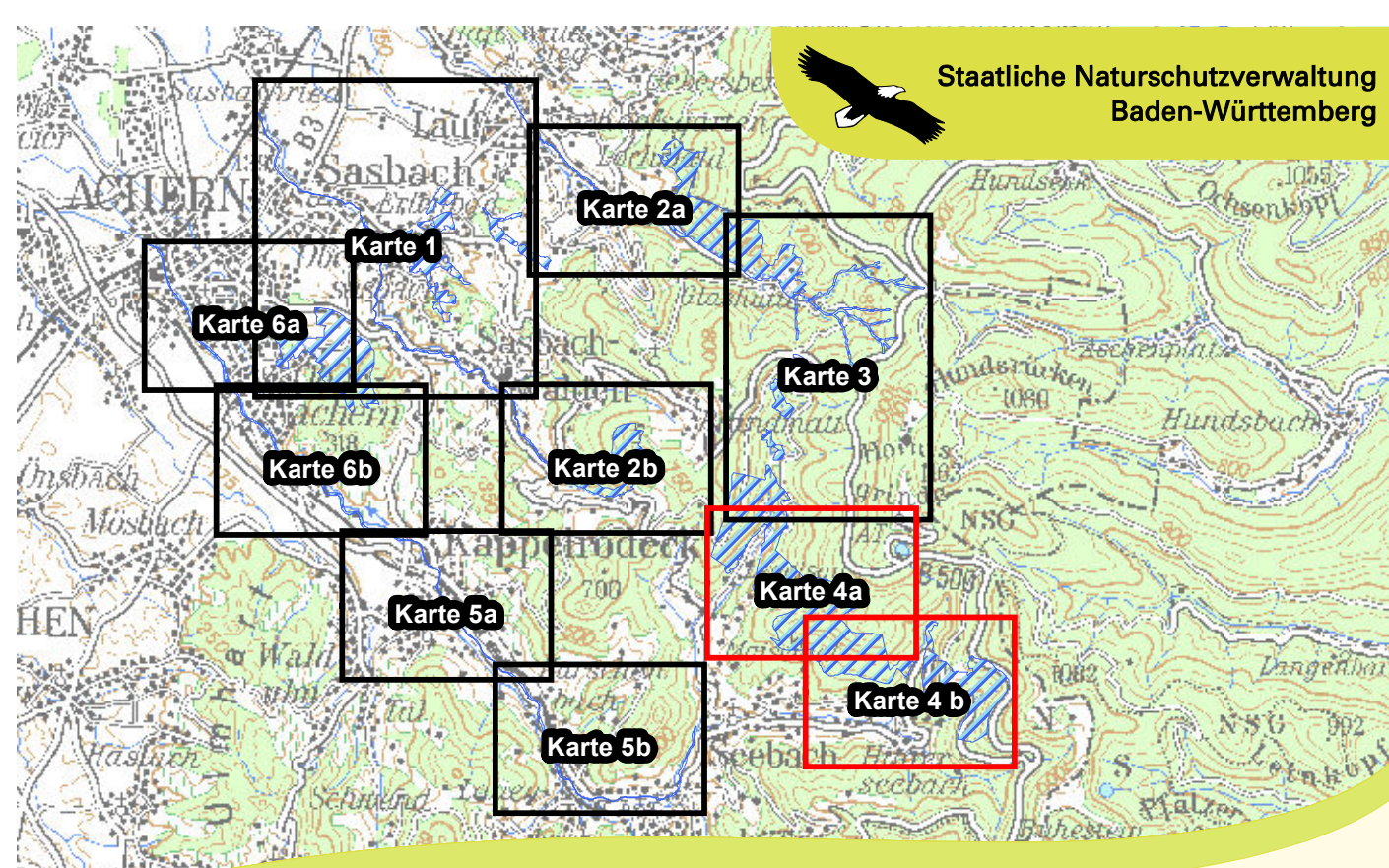
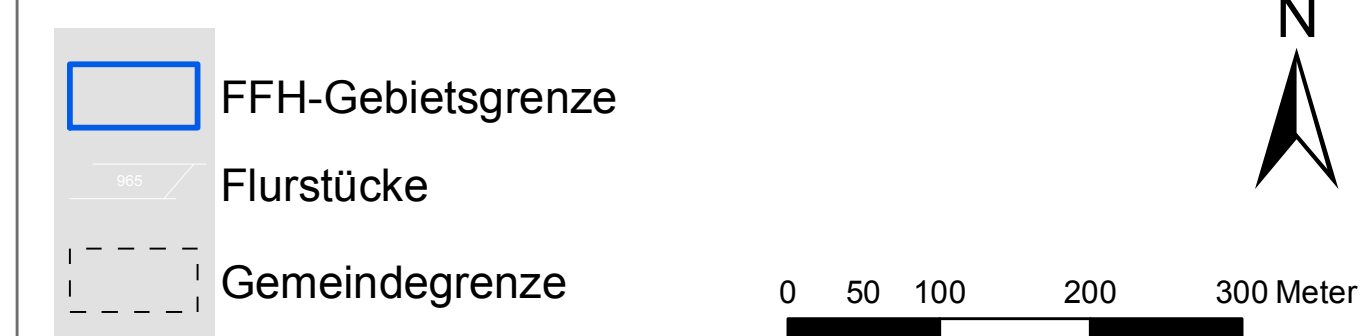
Symbol	Kürzel	Maßnahmenempfehlung	Betroffene LRT	LS
Maßnahmen an Fließgewässern und Begleitstrukturen				
	AW	Gehölzpflege an Fließgewässern durch abschnittsweise erfolgende Stocktrieb, Länge der Pflegeabschnitte 10-20 m, Bekämpfung von invasiven Knöterichbeständen	91E0*	6431 3260
Maßnahmen in Grünlandbiotopen				
	MW1	Streuwiesenmäh: 1 x Mähd mit Abräumen nicht vor Ende August, keine Düngung	6412	1059 1061
	MW2	2 x Mähd mit Bodentrocknung beim ersten Schnitt und Abräumen, keine Nutzung zwischen Mitte Juni und Ende August, kleinräumig differenziertes Nutzungsregime mit Belassung von Saumstreifen/Refugialmähd, Erhaltungsdüngung	6510	1059 1060 1061
	MW3	2 x Mähd mit Bodentrocknung beim ersten Schnitt und Abräumen, erster Schnitt nach Blüte bestandsbildender Gräser, Erhaltungsdüngung	6510	
	WH1	Wiederherstellung Magere Flachland-Mähwiesen durch 2-3 x Mähd, erster Schnitt vor der Blüte der bestandsbildenden Gräser, vorübergehend keine Düngung. Nach Wiederherstellung M2/M3 möglich	6510	
	BR	1 x Mähd mit Bodentrocknung und Abräumen nicht vor Anfang August, keine Düngung ODER extensive Beweidung mit Rindern, Besatzstärke 100-150 GVE-Tage pro ha und Jahr, Besatz ab Anfang Juni, keine Düngung	6230	
Maßnahmen im Wald				
	NNW	Beibehaltung der naturnahen Waldwirtschaft sowie	9110 9130	
	JG	Reduzierung der Wilddichte und Formulierung von Bejagungsschwerpunkten	9180*	91E0*
	BA	Beseitigung und Vermeidung von Schnittgutablagerungen	8150 9180	
Maßnahmen zum Schutz von Arten der FFH-Richtlinie				
	GB	Erhaltung von unbeschatteten Laichgewässern der Gelbbauchunke	1193	
	MAC	1-2 x Mähd mit Abräumen, keine Nutzung von Mitte Juni bis Ende August. Kleinräumig und zeitlich differenziertes Nutzungsregime mit Belassung von Saumstreifen, (Refugialmähd), Erhaltungsdüngung	1059 1060 1061	

Empfehlungen für Entwicklungsmaßnahmen

Symbol	Kürzel	Maßnahmenempfehlung	Betroffene LRT	LS
Maßnahmen an Fließgewässern und Begleitstrukturen				
	fg1	Abgabe eines ausreichenden Mindestabflusses in Ausleitungsstrecken der Acher	3260	
	fg2	Herstellen der Durchgängigkeit für Wanderfische	3260	
Maßnahmen im Wald				
	fh	Förderung von Habitatstrukturen im Rahmen des Alt- und Totholzkonzeptes	9110 9130 9180*	91E0*
	sa	Standortseimische Baumartenzusammensetzung fördern	9180*	91E0 3260
	bs	Bewuchssteuerung in Felsbiotopen und Schutthalden	8150 9180	
	bp	Biotoppflege durch Mähd von Flechten Hochstaudenfluren mit Abräumen alle 3 - 7 Jahre	6431	
Maßnahmen auf Grünlandstandorten				
	mw	Entwicklung von Mageren Flachlandmähwiesen gemäß Maßnahme M2	6510	
	br	Entwicklung von artenreichen Borstgrasrasen gemäß Maßnahme BR	6230	
Maßnahmen zur Entwicklung von Lebensstätten				
	haj	Naturnahe Umgestaltung des Aubächle zu einer potentiellen Lebensstätte der Heim-Azurjungfer	1044	
	sk	Ansiedlung von Steinkrebsen	1093*	

Für Pfeifengraswiesen, Hochstaudenfluren, Gr. Mausohr, Gr. Feuerfalter, Grope und Gelbbauchunke werden keine Entwicklungsmaßnahmen formuliert

Grenzen



Managementplan
für das FFH-Gebiet 7314-341
Schwarzwald-Weststrand bei Achern



Maßnahmenempfehlungen

Teilkarte 4

Bearbeiter	K. Blasel, K. Rennwald, J. Vöglin C. Speck, D. Winterhalter
Gezeichnet	J. Vöglin
Gefertigt	15.02.2019
Stand der Kartierung	15.11.2017
Maßstab	1 : 5.000



gefördert mit Mitteln der EU



Baden-Württemberg
REGIERUNGSPRÄSIDIUM FREIBURG

Grundlage:
Topographische Karte 1:25.000 (TK25)
Orthophoto 1:10.000 (DOP)
Automatisiertes Liegenschaftskataster (ALK)
© Landesamt für Geoinformation und
Landentwicklung Baden-Württemberg (LGL)
(www.lgl-bw.de) Az.: 2851-9-1/19