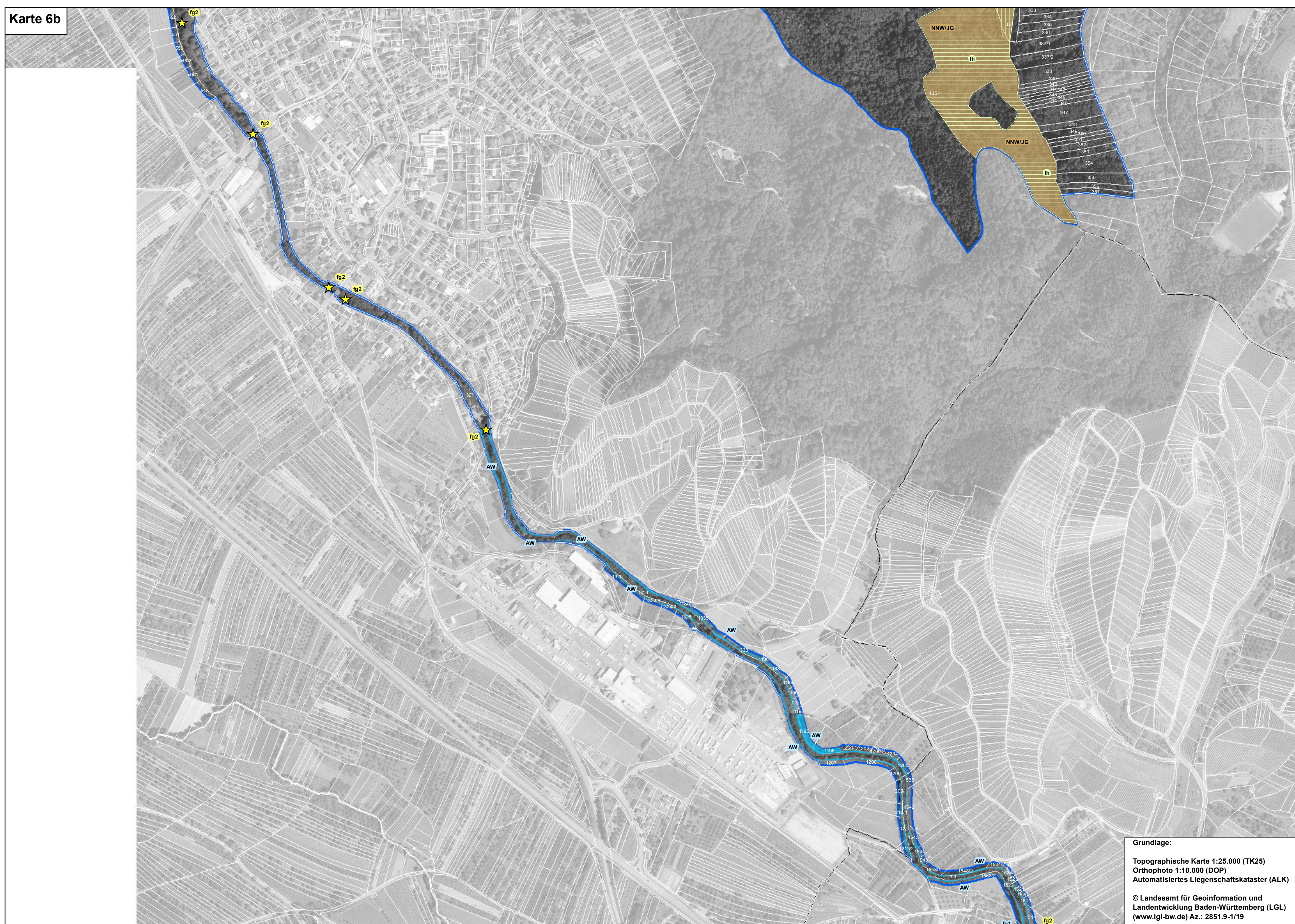
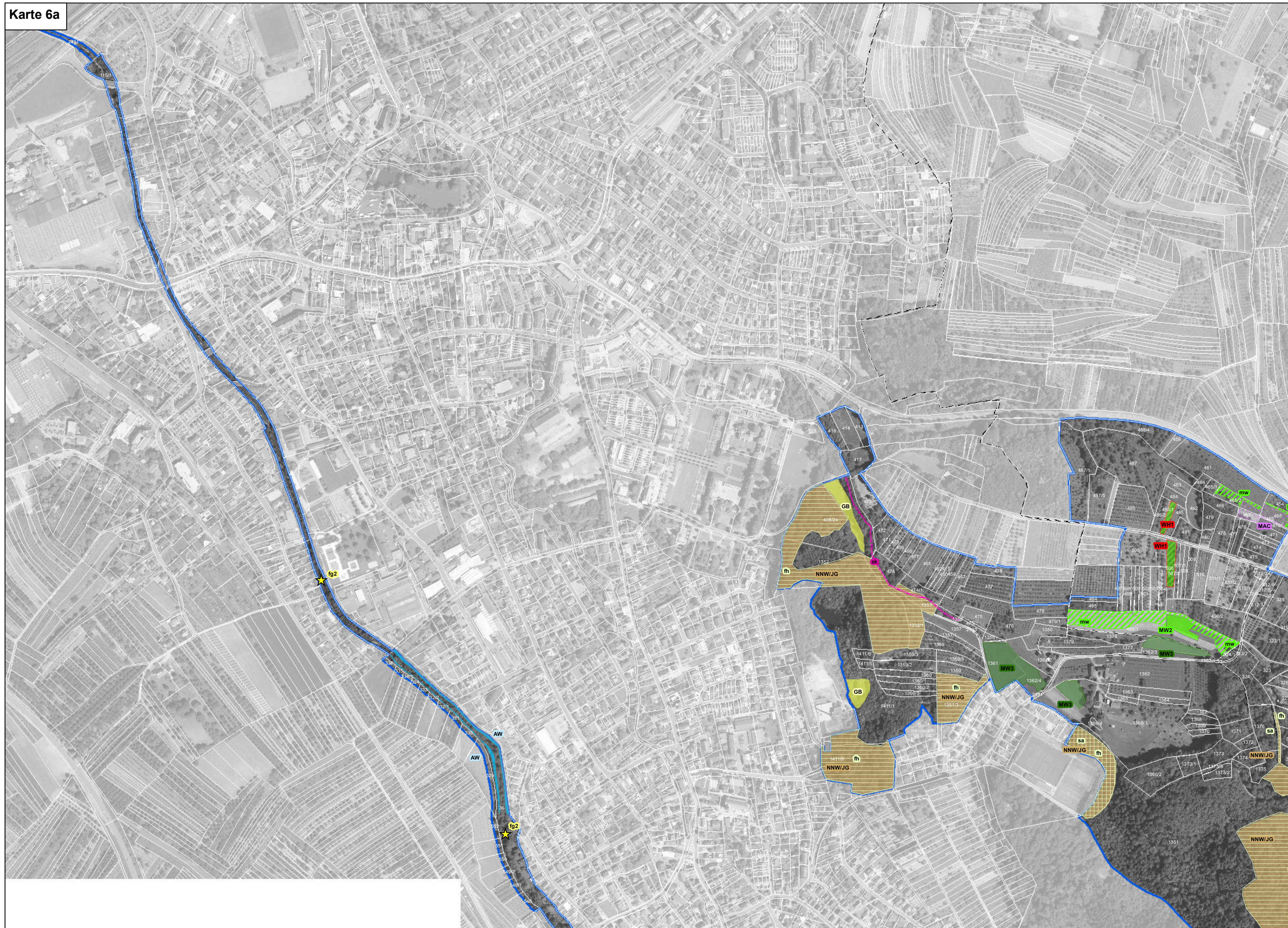


# Managementplan "FFH-Gebiet Schwarzwald-Weststrand bei Achern"



## Empfehlungen für Erhaltungsmaßnahmen

Symbol	Kürzel	Maßnahmenempfehlung	Betroffene LRT	LS
<b>Maßnahmen an Fließgewässern und Begleitstrukturen</b>				
	AW	Gehölzpflege an Fließgewässern durch abschnittsweise erfolgenden Stocktrieb, Länge der Pflegeabschnitte 10-20 m, Bekämpfung von invasiven Knöterichbeständen	91E0*	6431 3260
<b>Maßnahmen in Grünlandbiotopen</b>				
	MW1	Streuweisenmäh: 1 x Mähd mit Abräumen nicht vor Ende August, keine Düngung	6412	1059 1061
	MW2	2 x Mähd mit Bodentrocknung beim ersten Schnitt und Abräumen, keine Nutzung zwischen Mitte Juni und Ende August, kleinräumig differenziertes Nutzungsregime mit Belassung von Saumstreifen/Refugialmähd, Erhaltungsdüngung	6510	1059 1060 1061
	MW3	2 x Mähd mit Bodentrocknung beim ersten Schnitt und Abräumen, erster Schnitt nach Blüte bestandsbildender Gräser, Erhaltungsdüngung	6510	
	WH1	Wiederherstellung Magere Flachland-Mähwiesen durch 2-3 x Mähd, erster Schnitt vor der Blüte der bestandsbildenden Gräser, vorübergehend keine Düngung. Nach Wiederherstellung M2/M3 möglich	6510	
	BR	1 x Mähd mit Bodentrocknung und Abräumen nicht vor Anfang August, keine Düngung ODER extensive Beweidung mit Rindern, Besatzstärke 100-150 GVE-Tage pro ha und Jahr, Besatz ab Anfang Juni, keine Düngung	6230	
<b>Maßnahmen im Wald</b>				
	NNW	Beibehaltung der naturnahen Waldwirtschaft sowie	9110	9130
	JG	Reduzierung der Wildichte und Formulierung von Bejagungsschwerpunkten	9180*	91E0*
	BA	Beseitigung und Vermeidung von Schnittgutablagerungen	9410	8150 9180
<b>Maßnahmen zum Schutz von Arten der FFH-Richtlinie</b>				
	GB	Erhaltung von unbeschatteten Laichgewässern der Gelbbauchunke	1193	
	MAC	1-2 x Mähd mit Abräumen, keine Nutzung von Mitte Juni bis Ende August. Kleinräumig und zeitlich differenziertes Nutzungsregime mit Belassung von Saumstreifen, (Refugialmähd), Erhaltungsdüngung	1059	1060 1061

## Empfehlungen für Entwicklungsmaßnahmen

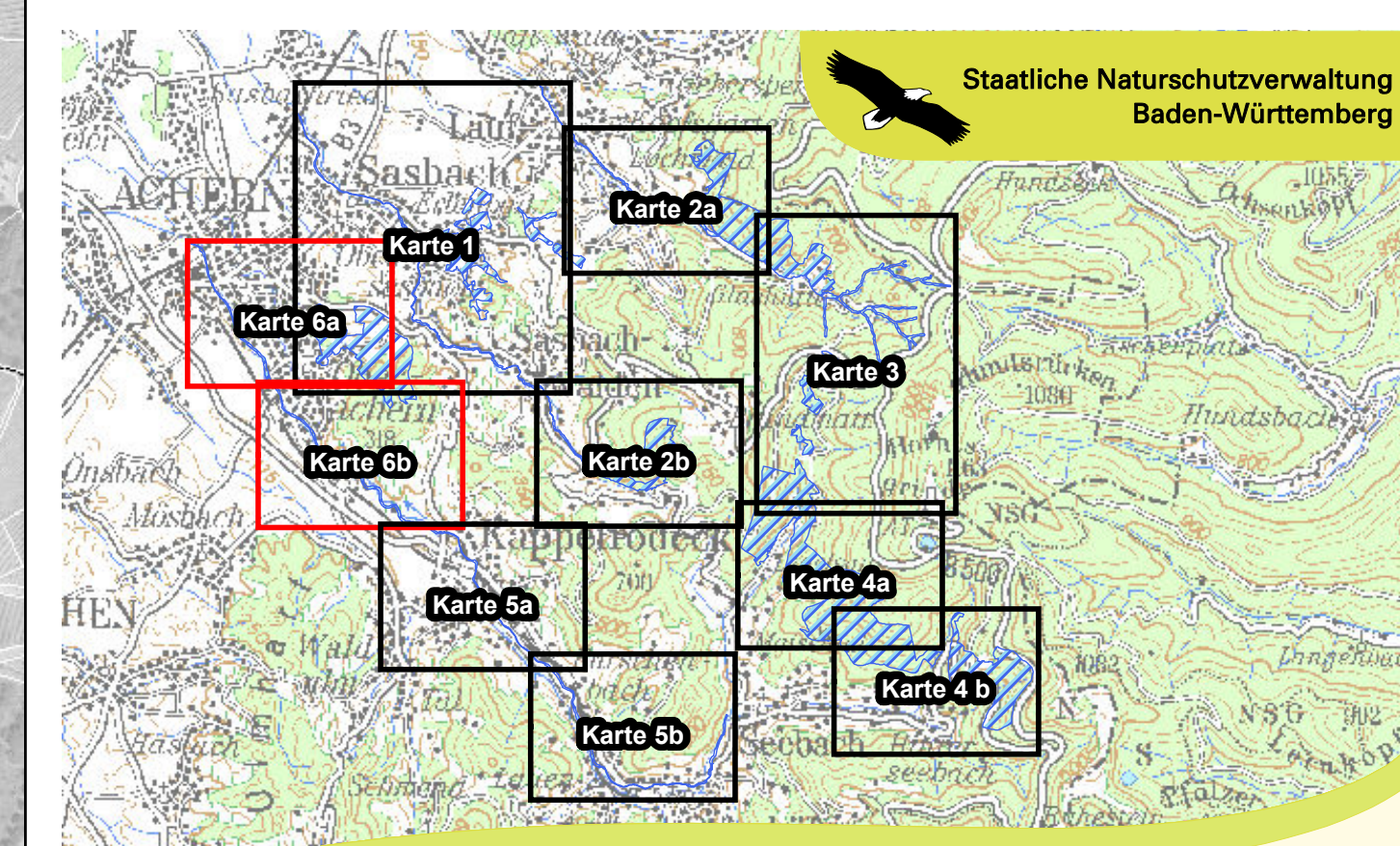
Symbol	Kürzel	Maßnahmenempfehlung	Betroffene LRT	LS
<b>Maßnahmen an Fließgewässern und Begleitstrukturen</b>				
	fg1	Abgabe eines ausreichenden Mindestabflusses in Ausleitungsstrecken der Acher	3260	
	fg2	Herstellen der Durchgängigkeit für Wanderfische	3260	
<b>Maßnahmen im Wald</b>				
	fh	Förderung von Habitatstrukturen im Rahmen des Alt- und Totholzkonzeptes	9110	9130 9180*
	sa	Standortshemische Baumartenzusammensetzung fördern	91E0*	9410
	bs	Bewuchssteuerung in Felsbiotopen und Schutthalden	9180*	91E0 3260
	bp	Biotoppflege durch Mähd von Feuchten Hochstaudenfluren mit Abräumen alle 3 - 7 Jahre	8150	9180 6431
<b>Maßnahmen auf Grünlandstandorten</b>				
	mw	Entwicklung von Mageren Flachlandmähwiesen gemäß Maßnahme M2	6510	
	br	Entwicklung von artenreichen Borstgrasrasen gemäß Maßnahme BR	6230	
<b>Maßnahmen zur Entwicklung von Lebensstätten</b>				
	haj	Naturnahe Umgestaltung des Aubächle zu einer potentiellen Lebensstätte der Heim-Azurjungfer	1044	
	sk	Ansiedlung von Steinkrebsen	1093*	

Für Pfeifengraswiesen, Hochstaudenfluren, Gr. Mausohr, Gr. Feuerfalter, Grope und Gelbbauchunke werden keine Entwicklungsmaßnahmen formuliert

## Grenzen

	FFH-Gebietsgrenze
	Flurstücke
	Gemeindegrenze

0 50 100 200 300 Meter



Managementplan für das FFH-Gebiet 7314-341 Schwarzwald-Weststrand bei Achern



## Maßnahmenempfehlungen

Teilkarte 6

<b>Bearbeiter</b>	K. Blasel, K. Rennwald, J. Vöglin C. Speck, D. Winterhalter
<b>Gezeichnet</b>	J. Vöglin
<b>Gefertigt</b>	15.02.2019
<b>Stand der Kartierung</b>	15.11.2017
<b>Maßstab</b>	1 : 5.000



gefördert mit Mitteln der EU



Baden-Württemberg  
REGIERUNGSPRÄSIDIUM FREIBURG

Grundlage:  
Topographische Karte 1:25.000 (TK25)  
Orthophoto 1:10.000 (DOP)  
Automatisiertes Liegenschaftskataster (ALK)  
© Landesamt für Geoinformation und  
Landentwicklung Baden-Württemberg (LGL)  
(www.lgl-bw.de) Az.: 2851.9-1/19