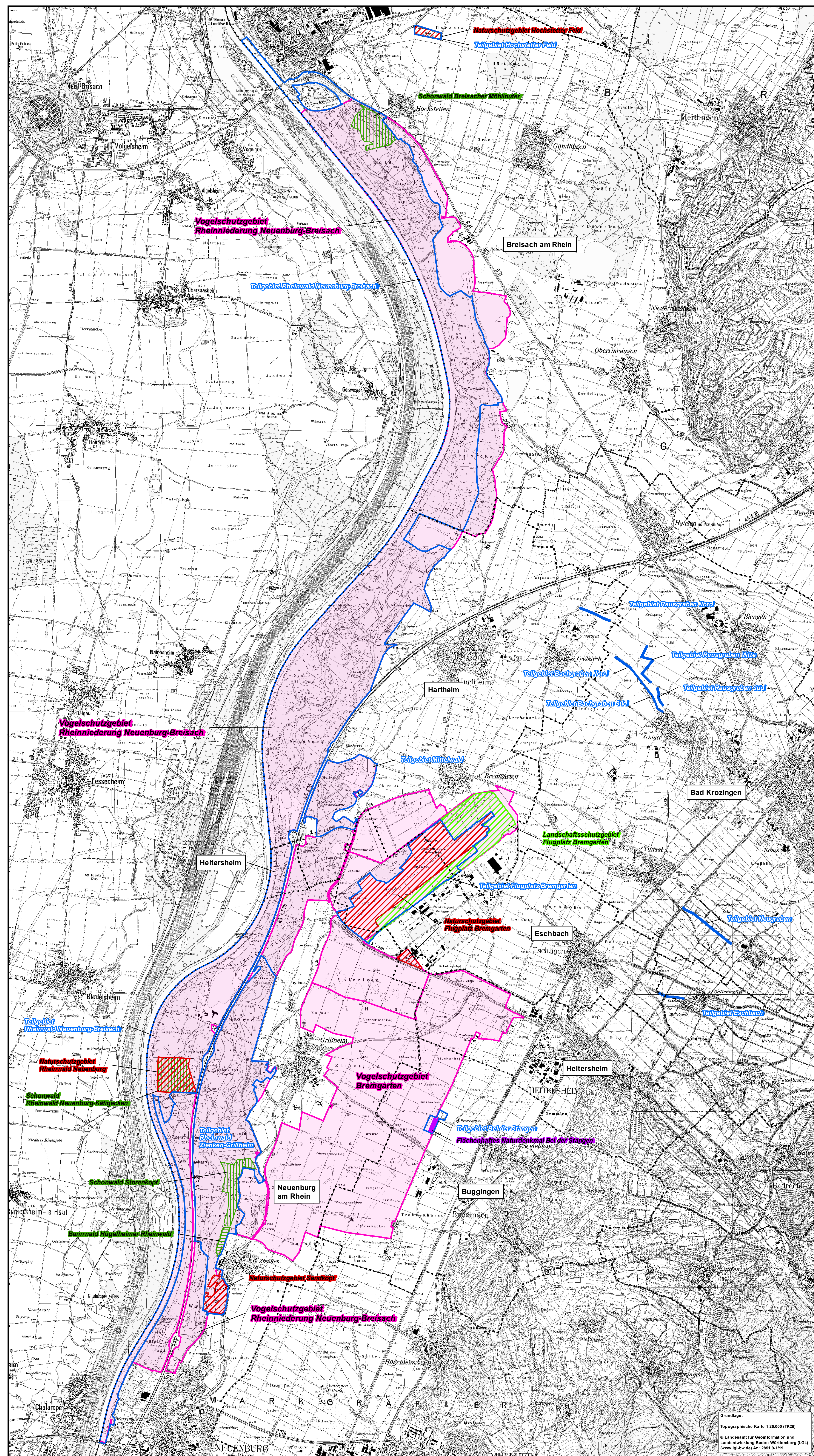


Natura 2000-Managementplan 8111-341 "Markgräfler Rheinebene von Neuenburg bis Breisach" und Vogelschutzgebiete



Legende

- FFH-Gebiet 8111-341 "Markgräfler Rheinebene von Neuenburg bis Breisach"
- Vogelschutzgebiete
- Naturschutzgebiete
- Landschaftsschutzgebiete
- Flächenhafte Naturdenkmale
- Bannwälder
- Schonwälder
- Gemeindegrenzen
- Landkreisgrenzen

Schutzgebiete, die vollständig außerhalb des Natura2000-Gebiets liegen, sind nicht dargestellt.



Managementplan für das FFH-Gebiet 8111-341 "Markgräfler Rheinebene von Neuenburg bis Breisach" sowie die Vogelschutzgebiete 8011-401 „Rheiniederung Neuenburg - Breisach“ und 8011-441 „Breimgarten“

Karte 1
Übersichtskarte Schutzgebiete

Bearbeiter Gezeichnet Geferligt Stand der Kartierung Maßstab	INULA, Dr. H. Hunger & Dr. F.-J. Schiel Stefen Wolf September 2020 Mai 2019 1 : 25.000
--	--

Grundlage:
Topographische Karte 1:25.000 (TK25)
© Landesamt für Geoinformation und Landentwicklung Baden-Württemberg (LGL)
www.lgl-bw.de Az.: 2851.9-1119