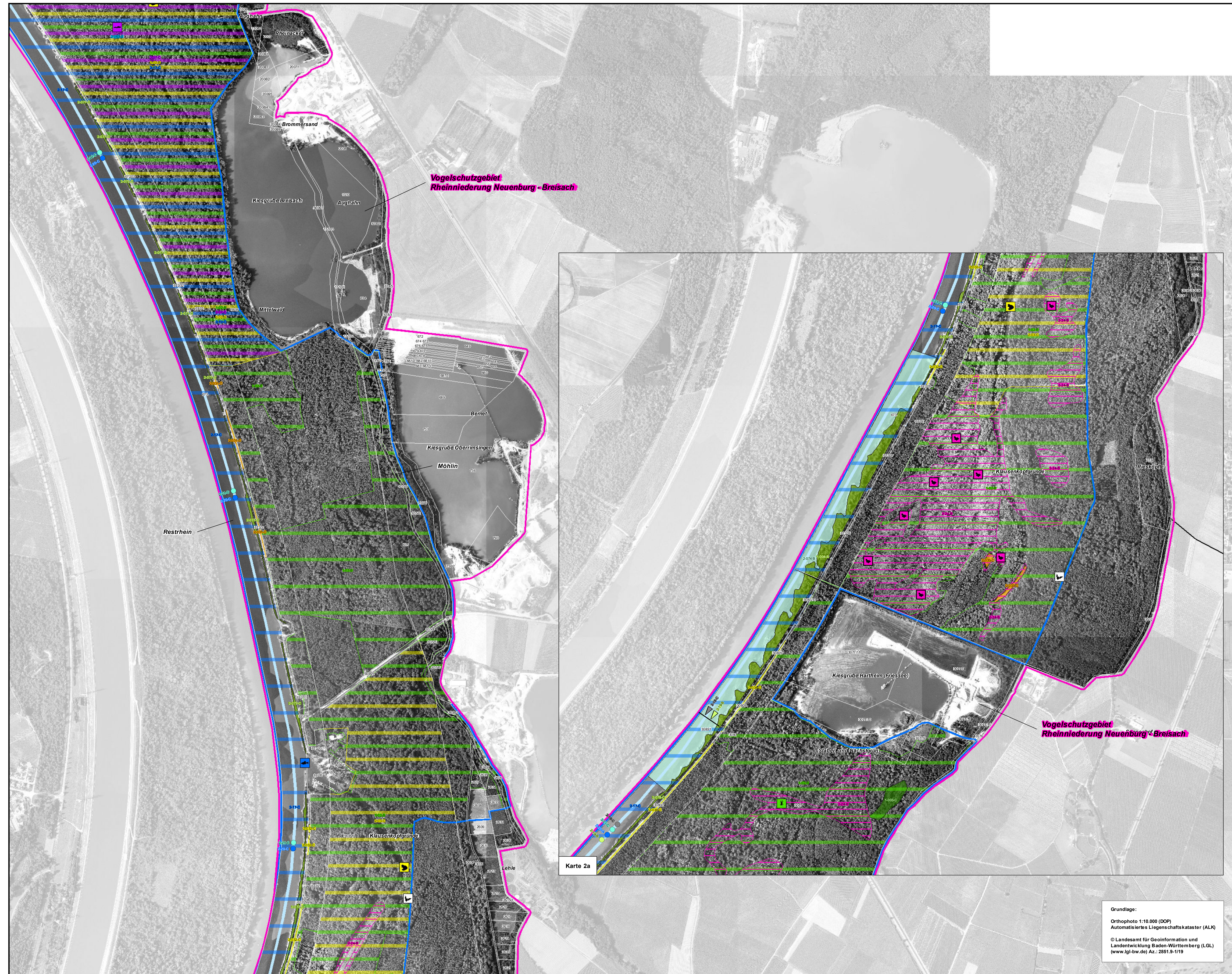


Natura 2000-Managementplan 8111-341 "Markgräfler Rheinebene von Neuenburg bis Breisach" und Vogelschutzgebiete



Lebensraumtypen: Bestand und Erhaltungsziele
 Erhaltung der FFH-Lebensraumtypen in ihrem derzeitigen Zustand bzw. Aufwertung verschlechterter Bestände

XXX	3140	Kalkreiche, nährstoffarme Stillgewässer mit Armeleuchtalgen
XXX	3150	Natürliche nährstoffreiche Seen
XXX	3260	Fließgewässer mit flutender Wasservegetation
XXX	3270	Schlammige Fläusufer mit Pioniervegetation
XXX	6210	Kalk-Magerrasen
XXX	6210	Kalk-Magerrasen mit bedeutenden Orchideenvorkommen
XXX	6430	Feuchte Hochstaudenfluren
XXX	6510	Magere Flachland-Mähwiesen
XXX	9170	Labkraut-Eichen-Hainbuchenwälder
XXX	91E0	Auenwälder mit Erle, Esche, Weide
XXX	91F0	Hartholzauenwälder

Verlustflächen FFH-Mähwiesen - Ziel: Wiederherstellung
 6510 Magere Flachland-Mähwiesen

Lebensraumtypen: Entwicklungsziele
 Neuschaffung von Flächen mit FFH-Lebensraumtypen

XXX	3150	Natürliche nährstoffreiche Seen
XXX	6210	Kalk-Magerrasen
XXX	6510	Magere Flachland-Mähwiesen
XXX	9170	Labkraut-Eichen-Hainbuchenwälder

FFH-Arten: Bestand (Lebensstätten/Artenfundpunkte) und Erhaltungsziele
 Erhaltung der Populationen und ihrer Lebensstätten in ihrem derzeitigen Erhaltungszustand bzw. Aufwertung verschlechterter Populationen und ihrer Lebensstätten

Arten mit Lebensstätten in Fließgewässern

Anfang LS	innerhalb LS	Ende LS	Fundpunkt	Arten
▲	●	▼	■	1096 Bachneunauge
▲	●	▼	■	1106 Lachs
▲	●	▼	■	1134 Bitterling
▲	●	▼	■	1149 Steinbeißer
▲	●	▼	■	1044 Heim-Azurjungfer

Weitere Arten

Lebensstätte	Fundpunkt	Arten
XXX	■	1074 Hecken-Wollfläfer
XXX	■	1078 Spanische Flagge
XXX	■	1083 Hirschkäfer
XXX	■	1166 Kammolch
XXX	■	1193 Gelbbauchunke
XXX	■	1321 Wimperfledermaus Das gesamte FFH-Gebiet ist Lebensstätte der Art. Offenland: 2-21-B, Wald: 2-28-B
XXX	■	1323 Bechsteinfledermaus Das gesamte FFH-Gebiet ist Lebensstätte der Art. Offenland: 2-26-C, Wald: 2-23-C
XXX	■	1324 Großes Mausohr Das gesamte FFH-Gebiet ist Lebensstätte der Art. Offenland: 2-24-B, Wald: 2-25-C
XXX	■	1337 Biber

FFH-Arten: Entwicklungsziele
 Neuschaffung von Lebensstätten von FFH-Arten

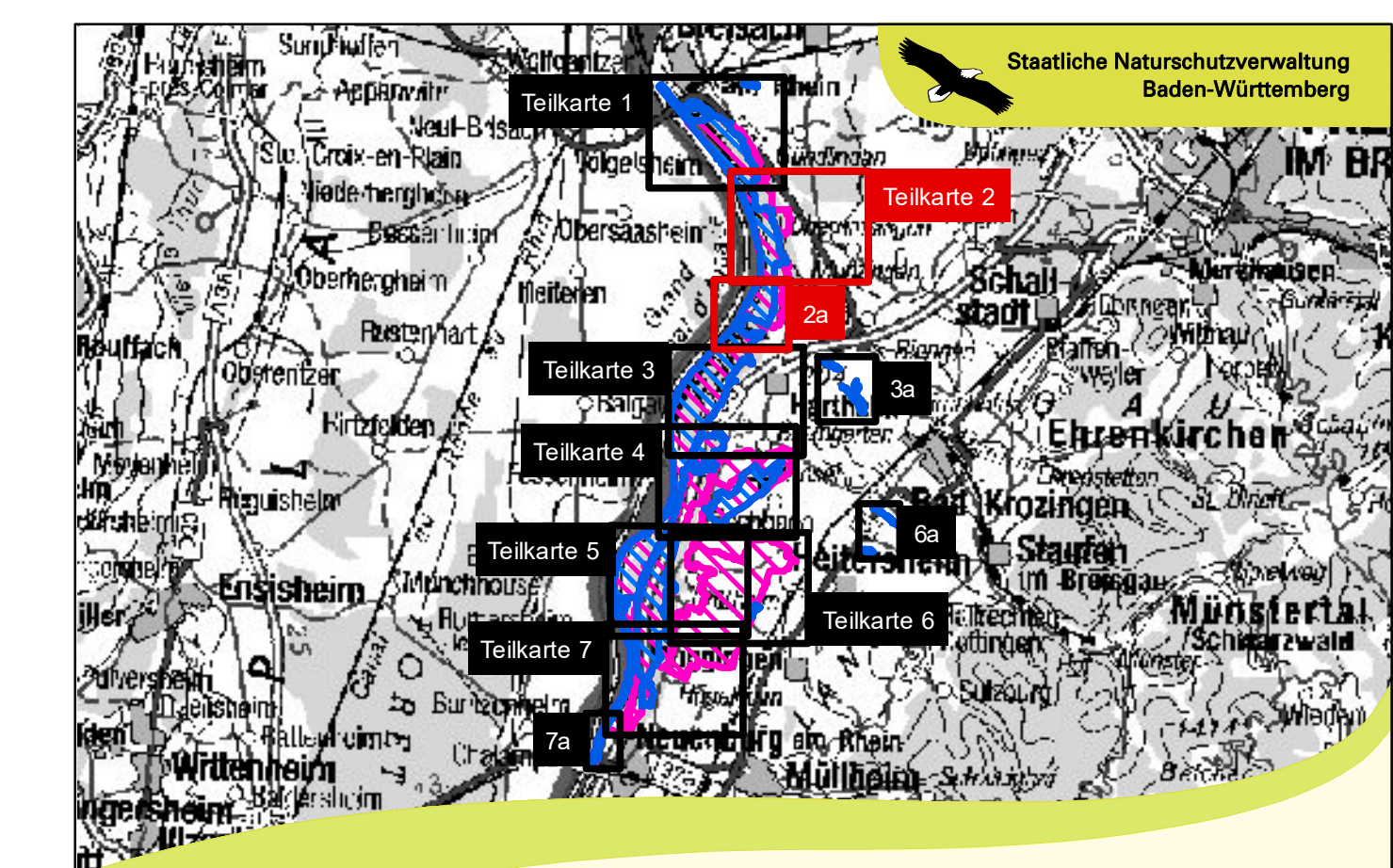
XXX	■	1193 Gelbbauchunke
-----	---	--------------------

Grenzen

- Grenze FFH-Gebiet
- Grenze Vogelschutzgebiete
- Grenze Naturschutzgebiete
- Gemarkungsgrenze
- Flurstücksgrenze und -nummer

***prioritärer Lebensraumtyp / prioritäre Art**
 Beschreibung der FFH-Lebensraumtypen und Lebensstätten
 1-373-B Beispiel: Bearbeiter - Nummer - Bewertung der Erfassungseinheit des Lebensraumtyps
 1 = Wald, 2 = Offenland
 373 Nummer der Erfassungseinheit des Lebensraumtyps bzw. der Lebensstätte
 (letzte 3 bzw. 2 Ziffern des Einhebungsbogens)
 B = Erhaltungszustand: A = hervorragend, B = gut, C = durchschnittlich

0 100 200 300 400 500 Meter



Managementplan für das FFH-Gebiet 8111-341
 "Markgräfler Rheinebene von Neuenburg bis Breisach"
 sowie die Vogelschutzgebiete
 8011-401 "Rheinniederung Neuenburg - Breisach" und
 8011-441 "Bromgarten"

Karte 2
 Bestands- und Zielekarte

Teilkarte 2

Bearbeiter: INULA, Dr. H. Hunger & Dr. F.-J. Schiel
 Gezeichnet: Stefan Wolf
 Gefertigt: September 2020
 Stand der Kartierung: Mai 2019
 Maßstab: 1 : 5.000

Logo of Baden-Württemberg and the European Union.

Grundlage:
 Orthophoto 1:10.000 (DOP)
 Automatisiertes Liegenschaftskataster (ALK)
 © Landesamt für Geoinformation und
 Landesentwicklung Baden-Württemberg (LGL)
 (www.lgl-bw.de) Az.: 2851.9-1/19