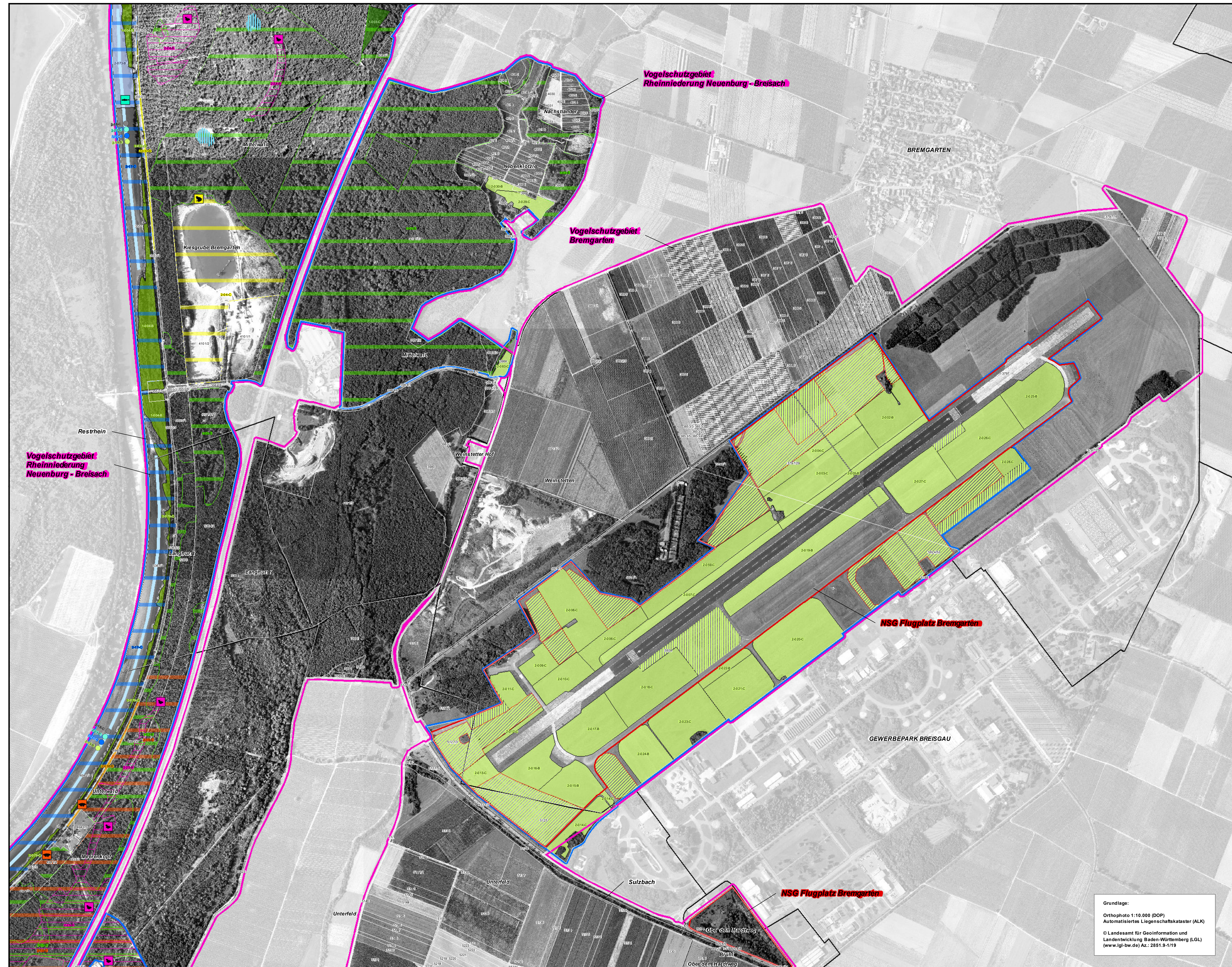


# Natura 2000-Managementplan 8111-341 "Markgräfler Rheinebene von Neuenburg bis Breisach" und Vogelschutzgebiete



**Lebensraumtypen: Bestand und Erhaltungsziele**  
Erhaltung der FFH-Lebensraumtypen in ihrem derzeitigen Zustand bzw. Aufwertung verschlechterter Bestände

XXX	3140	Kalkreiche, nährstoffarme Stillgewässer mit Armeuchtergeräten
XXX	3150	Natürliche nährstoffreiche Seen
XXX	3260	Fließgewässer mit flutender Wasservegetation
XXX	3270	Schlammige Flussumfer mit Pionervegetation
XXX	6210	Kalk-Magerrasen
XXX	6210	Kalk-Magerrasen mit bedeutenden Orchideenvorkommen
XXX	6430	Feuchte Hochstaudenfluren
XXX	6510	Magere Flachland-Mähwiesen
XXX	9170	Labkraut-Eichen-Hainbuchenwälder
XXX	91E0	Auenwälder mit Erle, Esche, Weide
XXX	91F0	Hartholzauenwälder

**Verlustflächen FFH-Mähwiesen - Ziel: Wiederherstellung**

XXX	6510	Magere Flachland-Mähwiesen
-----	------	----------------------------

**Lebensraumtypen: Entwicklungsziele**  
Neuschaffung von Flächen mit FFH-Lebensraumtypen

XXX	3150	Natürliche nährstoffreiche Seen
XXX	6210	Kalk-Magerrasen
XXX	6510	Magere Flachland-Mähwiesen
XXX	9170	Labkraut-Eichen-Hainbuchenwälder

**FFH-Arten: Bestand (Lebensstätten/Artenfundpunkte) und Erhaltungsziele**  
Erhaltung der Populationen und ihrer Lebensstätten in ihrem derzeitigen Erhaltungszustand bzw. Aufwertung verschlechterter Populationen und ihrer Lebensstätten

**Arten mit Lebensstätten in Fließgewässern**

Antang LS	innerhalb LS	Ende LS	Fundpunkt	Artenname
XXX	XXX	XXX	1096	Bachneunauge
XXX	XXX	XXX	1106	Lachs
XXX	XXX	XXX	1134	Bitterling
XXX	XXX	XXX	1149	Steinbeißer
XXX	XXX	XXX	1044	Heim-Azurjungfer

**Weitere Arten**

Lebensstätte	Fundpunkt	Artenname
XXX	1074	Hecken-Wollfläher
XXX	1078	Spanische Flagge
XXX	1083	Hirschkäfer
XXX	1166	Kammolch
XXX	1193	Gelbbauchunke
XXX	1321	Wimperfliegenmaus
XXX	1323	Bechsteinfliegenmaus
XXX	1324	Großes Mausohr
XXX	1337	Biber

**FFH-Arten: Entwicklungsziele**  
Neuschaffung von Lebensstätten von FFH-Arten

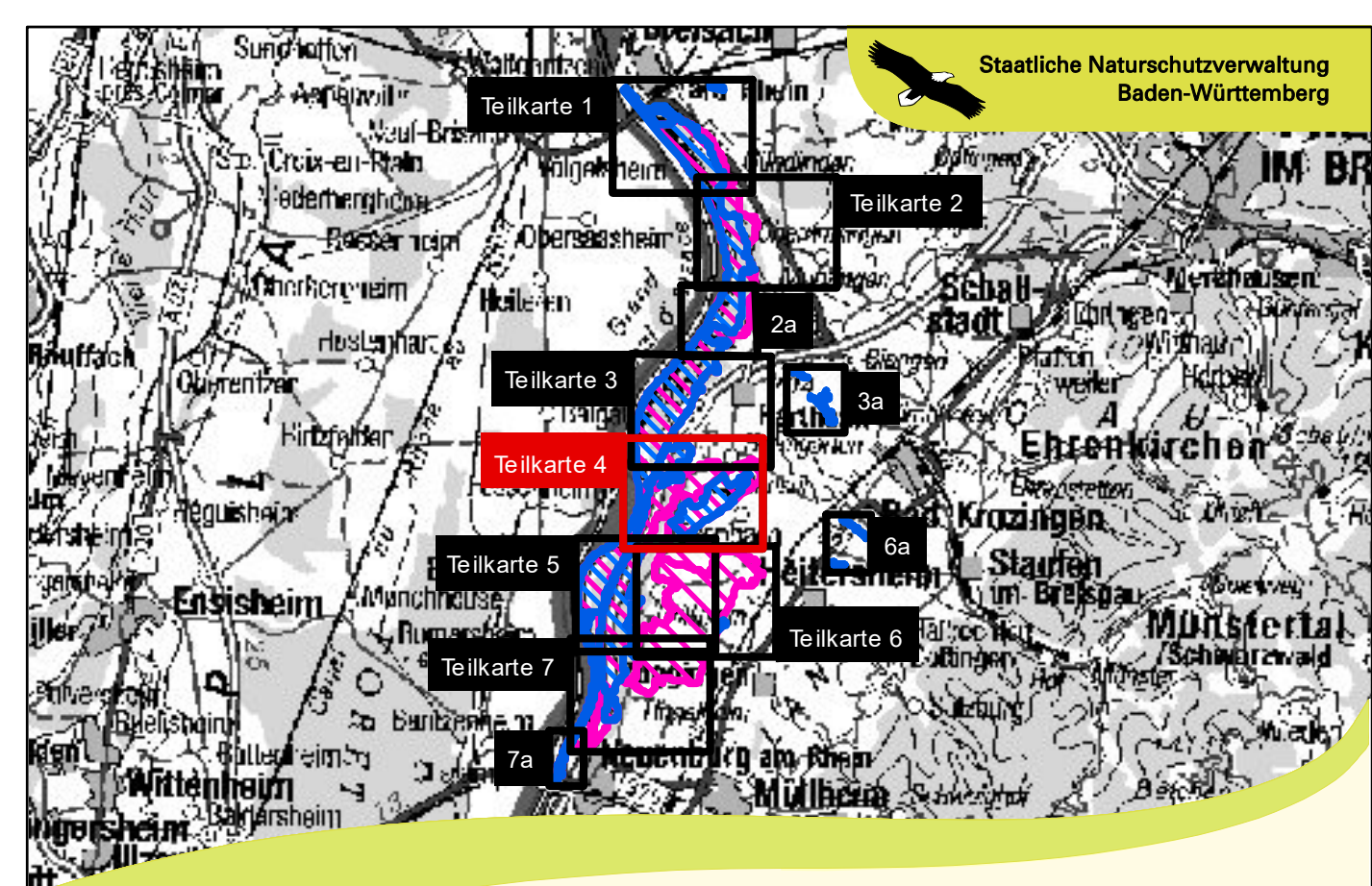
XXX	1193	Gelbbauchunke
-----	------	---------------

**Grenzen:**

- Grenze FFH-Gebiet
- Grenze Vogelschutzgebiete
- Grenze Naturschutzgebiete
- Gemarkungsgrenze
- Flurstücksgrenze und -nummer

**\* prioritärer Lebensraumtyp / prioritäre Art**  
Beschriftung der FFH-Lebensraumtypen und Lebensstätten  
1-373-B Beispiel: Bearbeiter - Nummer - Bewertung der Erfassungseinheit des Lebensraumtyps  
1 Bearbeiter: 1 = Waik, 2 = Offenland  
373 Nummer der Erfassungseinheit des Lebensraumtyps bzw. der Lebensstätte (letzte 3 bzw. 2 Ziffern des Erhebungsbogens)  
B Erhaltungszustand: A = hervorragend, B = gut, C = durchschnittlich

0 100 200 300 400 500 Meter



Managementplan für das FFH-Gebiet 8111-341 "Markgräfler Rheinebene von Neuenburg bis Breisach" sowie die Vogelschutzgebiete 8011-401 „Rheiniederung Neuenburg - Breisach“ und 8011-441 „Bremgarten“

Karte 2 Bestands- und Zielekarte

Teilkarte 4

Bearbeiter: INULA, Dr. H. Hunger & Dr. F.-J. Schiel  
Gezeichnet: Siefen Wolf  
Geprüft: September 2020  
Stand der Kartierung: Mai 2019  
Maßstab: 1 : 5.000

Grundlage:  
Orthophoto 1:10.000 (DOP)  
Automatisiertes Liegenschaftskataster (ALK)  
© Landesamt für GeoInformation und  
Landentwicklung Baden-Württemberg (LGL)  
(www.lgl-bw.de) Az.: 2551-9-119