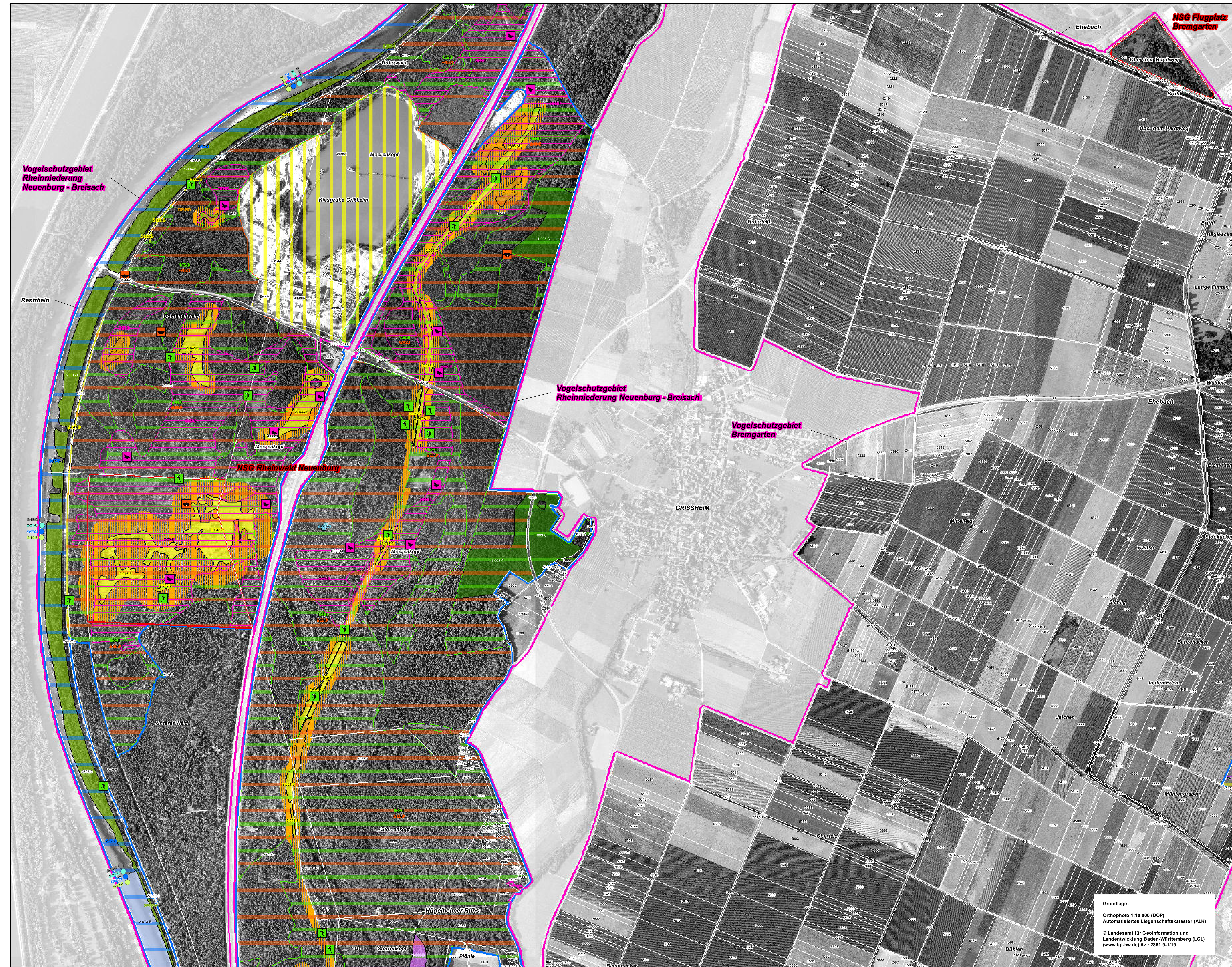


# Natura 2000-Managementplan 8111-341 "Markgräfler Rheinebene von Neuenburg bis Breisach" und Vogelschutzgebiete



**Lebensraumtypen: Bestand und Erhaltungsziele**  
Erhaltung der FFH-Lebensraumtypen in ihrem derzeitigen Zustand bzw. Aufwertung verschlechterter Bestände

3140	Kalkreiche, nährstoffarme Stillgewässer mit Arnieleuchtergras
3150	Natürliche nährstoffreiche Seen
3260	Fließgewässer mit flutender Wasservegetation
3270	Schlammige Flussafer mit Pionervegetation
6210	Kalk-Magerrasen
6210	*Kalk-Magerrasen mit bedeutenden Orchideenvorkommen
6430	Feuchte Hochstaudenfluren
6510	Magere Flachland-Mähwiesen
9170	Labkraut-Eichen-Hainbuchenwälder
91E0	*Auenwälder mit Erle, Esche, Weide
91F0	*Hainbuchenwälder

Verlustflächen FFH-Mähwiesen - Ziel: Wiederherstellung

6510	Magere Flachland-Mähwiesen
------	----------------------------

**Lebensraumtypen: Entwicklungsziele**  
Neuschaffung von Flächen mit FFH-Lebensraumtypen

3150	Natürliche nährstoffreiche Seen
6210	Kalk-Magerrasen
6510	Magere Flachland-Mähwiesen
9170	Labkraut-Eichen-Hainbuchenwälder

**FFH-Arten: Bestand (Lebensstätten/Artenfundpunkte) und Erhaltungsziele**  
Erhaltung der Populationen und ihrer Lebensstätten in ihrem derzeitigen Erhaltungszustand bzw. Aufwertung verschlechterter Populationen und ihrer Lebensstätten

**Arten mit Lebensstätten in Fließgewässern**

Anfang LS	innerhalb LS	Ende LS	Fundpunkt	Artenname
▲	●	▼	■	1096 Bachneunauge
▲	●	▼	■	1106 Lachs
▲	●	▼	■	1134 Bitterling
▲	●	▼	■	1149 Steinbeißer
▲	●	▼	■	1044 Heim-Azurjungfer

**Weitere Arten**

Lebensstätte	Fundpunkt	Artenname
■	■	1074 Hecken-Wollfläuter
■	■	*1078 Spanische Flügge
■	■	1083 Hirschkäfer
■	■	1166 Kammolch
■	■	1193 Gelbbauchunke
■	■	1321 Wimperfledermaus Das gesamte FFH-Gebiet ist Lebensstätte der Art. Offenland: 2-27-B; Wald: 2-28-B
■	■	1323 Bechsteinfledermaus Das gesamte FFH-Gebiet ist Lebensstätte der Art. Offenland: 2-26-C; Wald: 2-23-C
■	■	1324 Großes Mausohr Das gesamte FFH-Gebiet ist Lebensstätte der Art. Offenland: 2-24-B; Wald: 2-25-C
■	■	1337 Biber

**FFH-Arten: Entwicklungsziele**  
Neuschaffung von Lebensstätten von FFH-Arten

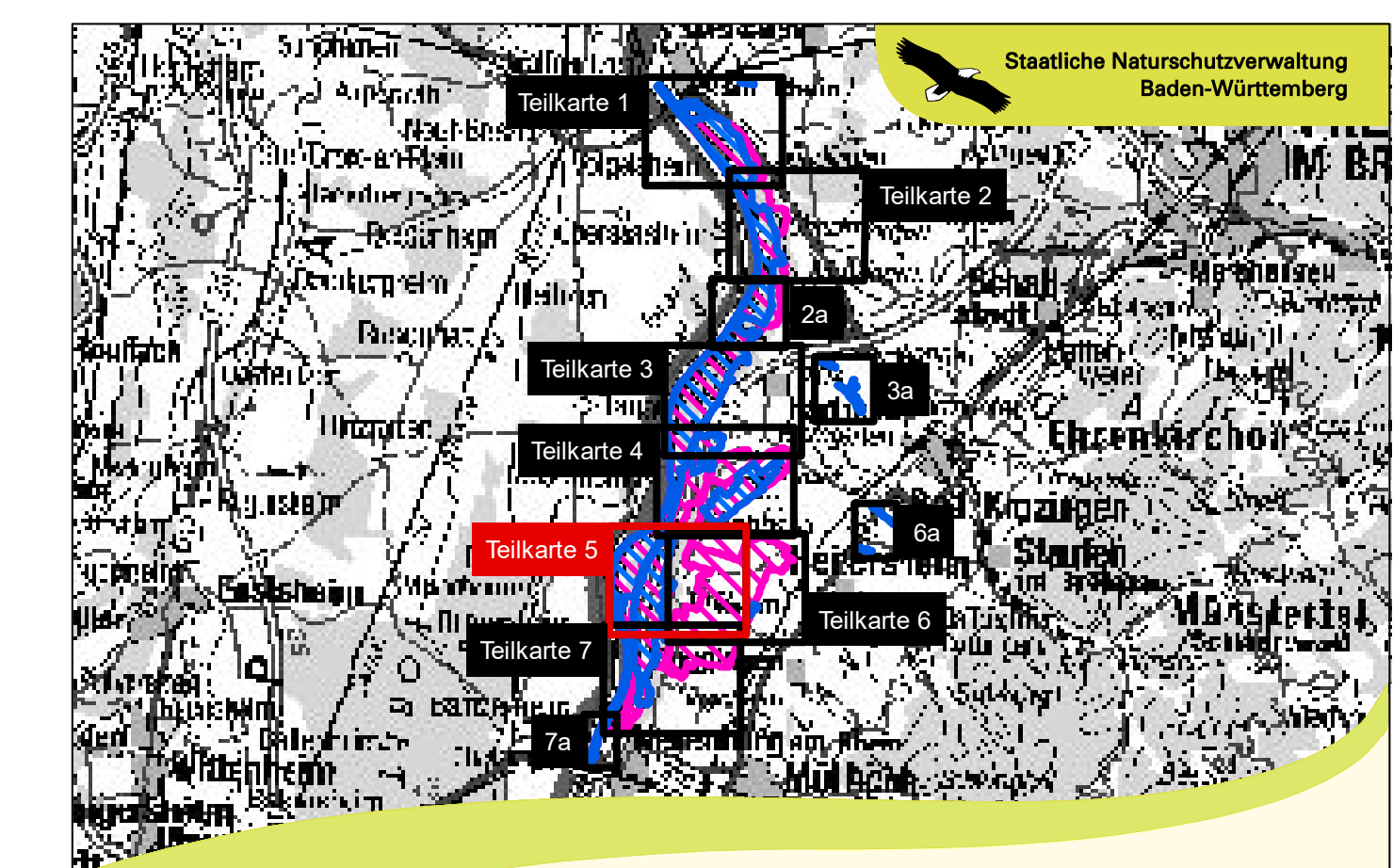
■	1193 Gelbbauchunke
---	--------------------

**Legende:**

- Grenze FFH-Gebiet
- Grenze Vogelschutzgebiete
- Grenze Naturschutzgebiete
- Gemarkungsgrenze
- Flurstücksgrenze und -nummer

**\*prioritärer Lebensraumtyp / prioritäre Art**  
Beschreibung der FFH-Lebensraumtypen und Lebensstätten  
1-373-B Beispiel: Bearbeiter - Nummer - Bewertung der Erfassungseinheit des Lebensraumtyps  
1 Bearbeiter = 1 = Wald, 2 = Offenland  
373 Nummer der Erfassungseinheit des Lebensraumtyps bzw. der Lebensstätte (letzte 3 bzw. 2 Ziffern des Erhebungsbogens)  
B Erhaltungszustand: A = hervorragend, B = gut, C = durchschnittlich

0 100 200 300 400 500 Meter



Grundlage:  
Orthophoto 1:10.000 (DOP)  
Automatisiertes Liegenschaftskataster (ALK)  
© Landesamt für Geoinformation und  
Landentwicklung Baden-Württemberg (LGL)  
(www.lgl-bw.de) Az.: 2851.9-1/19

Managementplan für das FFH-Gebiet 8111-341  
"Markgräfler Rheinebene von Neuenburg bis Breisach"  
sowie die Vogelschutzgebiete  
8011-401 „Rheiniederung Neuenburg - Breisach“ und  
8011-441 „Bremgarten“

**Karte 2**  
Bestands- und Zielekarte

Teilkarte 5

Bearbeiter: INULA, Dr. H. Hunger & Dr. F.-J. Schiel  
Gezeichnet: Steffen Wolf  
Geprüft: September 2020  
Stand der Kartierung: Mai 2019  
Maßstab: 1 : 5.000

geliefert im Auftrag der EU

Baden-Württemberg  
REFFP\_V0903AS\_GEM\_FFB\_BW