

Natura 2000-Managementplan 8111-341 "Markgräfler Rheinebene von Neuenburg bis Breisach" und Vogelschutzgebiete



Grundlage:
 Orthophoto 1:10.000 (DOP)
 Automatisiertes Liegenschaftskataster (ALK)
 © Landesamt für Geoinformation und
 Landentwicklung Baden-Württemberg (LGL)
 (www.lgl-bw.de) Az.: 2851.9-1/19

Lebensraumtypen: Bestand und Erhaltungsziele
 Erhaltung der FFH-Lebensraumtypen in ihrem derzeitigen Zustand bzw. Aufwertung verschlechterter Bestände

- 3140 Kalkreiche, nährstoffarme Stillgewässer mit Arnieleuchtergrün
- 3150 Natürliche nährstoffreiche Seen
- 3260 Fließgewässer mit flutender Wasservegetation
- 3270 Schlammige Flussafer mit Pionervegetation
- 6210 Kalk-Magerrasen
- *6210 Kalk-Magerrasen mit bedeutenden Orchideenvorkommen
- 6430 Feuchte Hochstaudenfluren
- 6510 Magere Flachland-Mähwiesen
- 9170 Labkraut-Eichen-Hainbuchenwälder
- *91E0 Auenwälder mit Erle, Esche, Weide
- *91F0 Hartholzauenwälder

Verlustflächen FFH-Mähwiesen - Ziel: Wiederherstellung

- 6510 Magere Flachland-Mähwiesen

Lebensraumtypen: Entwicklungsziele
 Neuschaffung von Flächen mit FFH-Lebensraumtypen

- 3150 Natürliche nährstoffreiche Seen
- 6210 Kalk-Magerrasen
- 6510 Magere Flachland-Mähwiesen
- 9170 Labkraut-Eichen-Hainbuchenwälder

FFH-Arten: Bestand (Lebensstätten/Artenfundpunkte) und Erhaltungsziele
 Erhaltung der Populationen und ihrer Lebensstätten in ihrem derzeitigen Erhaltungszustand bzw. Aufwertung verschlechterter Populationen und ihrer Lebensstätten

Arten mit Lebensstätten in Fließgewässern

Anfang LS	innerhalb LS	Ende LS	Fundpunkt
▶	●	◀	1096 Bachneunauge
▶	●	◀	1106 Lachs
▶	●	◀	1134 Bitterling
▶	●	◀	1149 Steinbeißer
▶	●	◀	1044 Heim-Azurjungfer

Weitere Arten

Lebensstätte	Fundpunkt
1074 Hecken-Wollfläuter	1074
1078 Spanische Flügge	1078
1083 Hirschkäfer	1083
1166 Kammolch	1166
1193 Gelbbauchunke	1193
1321 Wimperfledermaus	Das gesamte FFH-Gebiet ist Lebensstätte der Art. Offenland: 2-27-B; Wald: 2-28-B
1323 Bechsteinfledermaus	Das gesamte FFH-Gebiet ist Lebensstätte der Art. Offenland: 2-26-C; Wald: 2-23-C
1324 Großes Mausohr	Das gesamte FFH-Gebiet ist Lebensstätte der Art. Offenland: 2-24-B; Wald: 2-25-C
1337 Biber	1337

FFH-Arten: Entwicklungsziele
 Neuschaffung von Lebensstätten von FFH-Arten

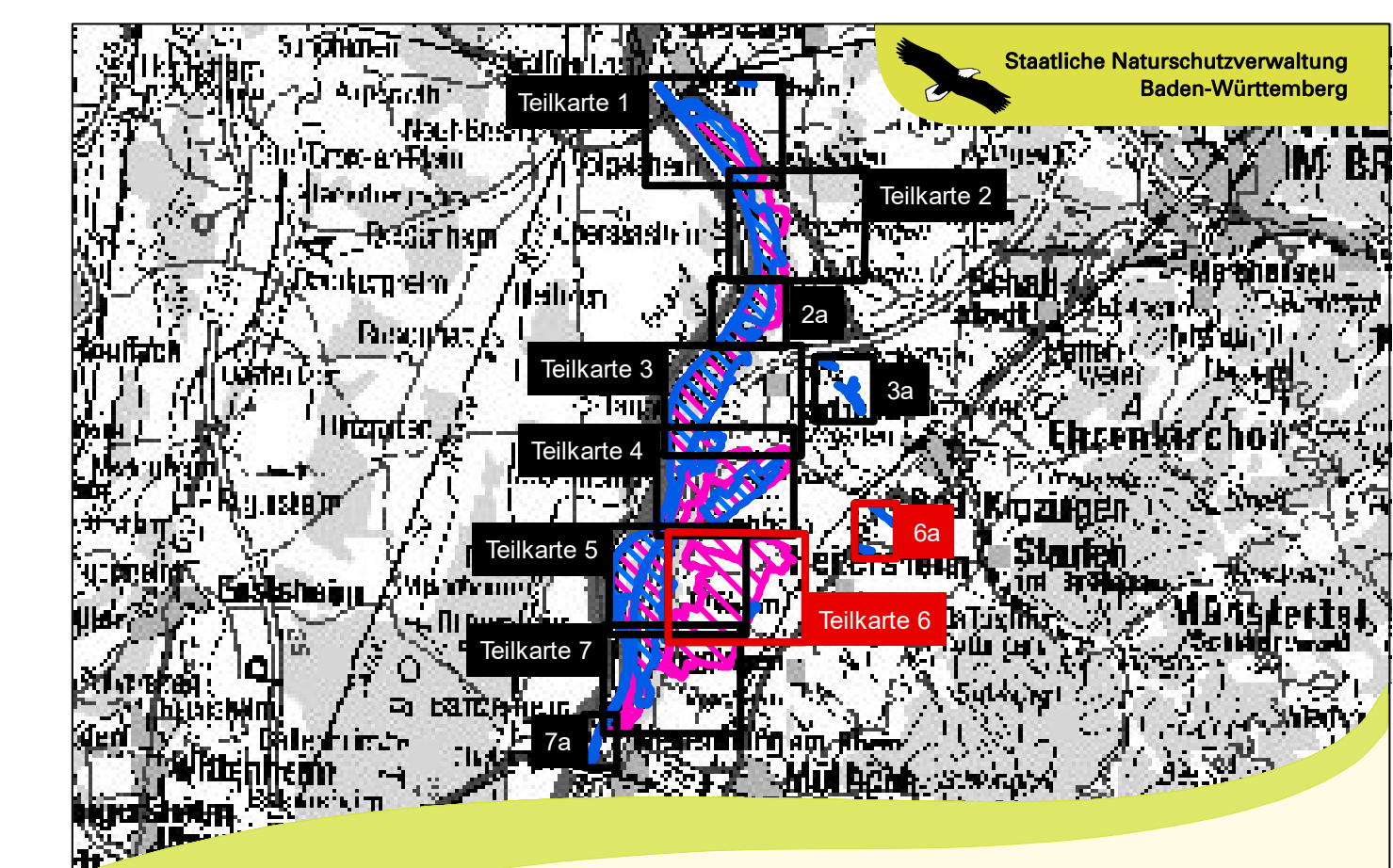
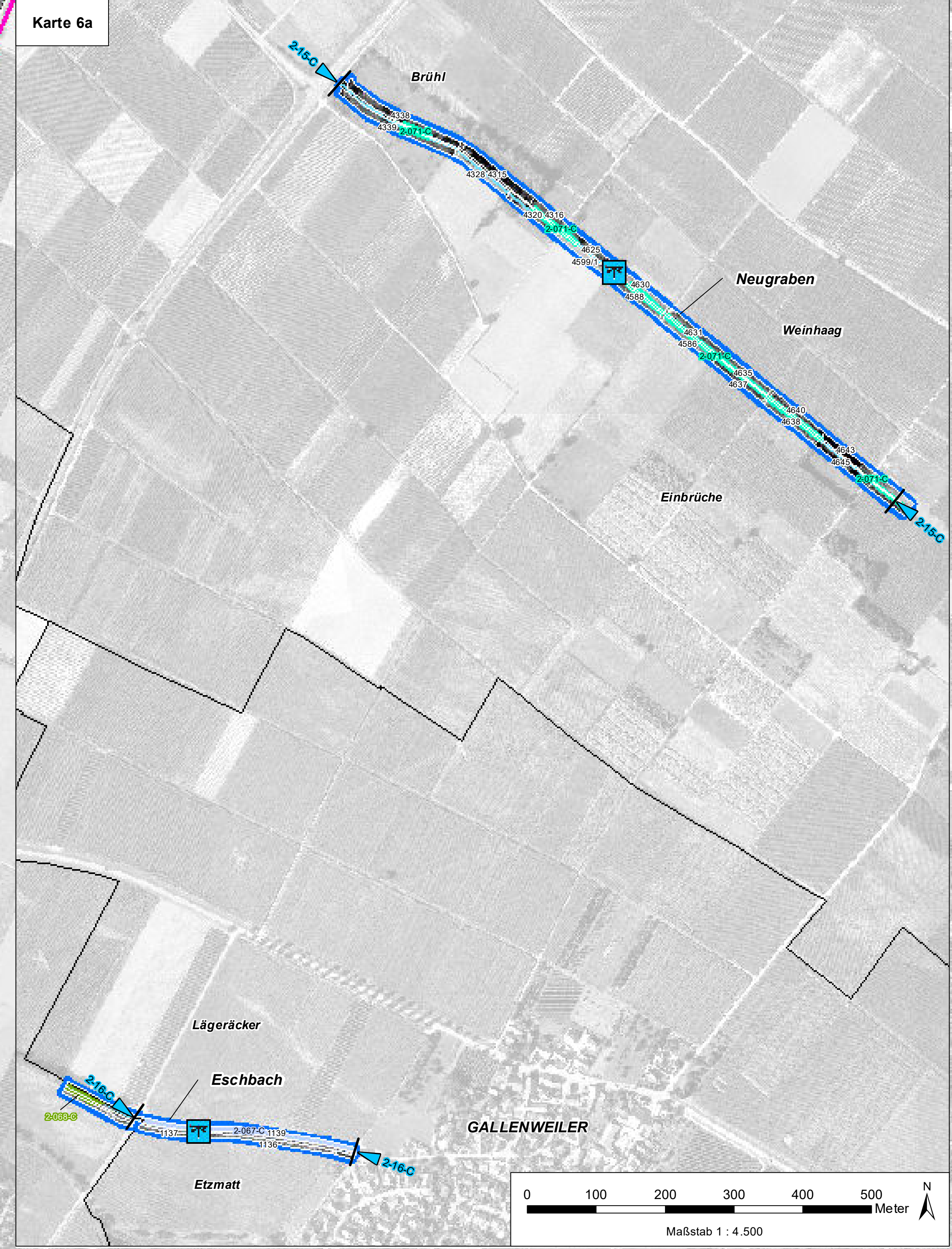
- 1193 Gelbbauchunke

Grenzen:

- Grenze FFH-Gebiet
- Grenze Vogelschutzgebiete
- Grenze Naturschutzgebiete
- Gemarkungsgrenze
- Flurstücksgrenze und -nummer

***prioritärer Lebensraumtyp / prioritäre Art**
 Beschreibung der FFH-Lebensraumtypen und Lebensstätten
 1-373-B Beispiel: Bearbeiter - Nummer - Bewertung der Erfassungseinheit des Lebensraumtyps
 1 Bearbeiter: 1 = Wald, 2 = Offenland
 373 Nummer der Erfassungseinheit des Lebensraumtyps bzw. der Lebensstätte (letzte 3 bzw. 2 Ziffern des Erhebungsbogens)
 B Erhaltungszustand: A = hervorragend, B = gut, C = durchschnittlich

0 100 200 300 400 500 Meter N



Managementplan für das FFH-Gebiet 8111-341
 "Markgräfler Rheinebene von Neuenburg bis Breisach"
 sowie die Vogelschutzgebiete
 8011-401 „Rheinniederung Neuenburg - Breisach“ und
 8011-441 „Breimgarten“

Karte 2
 Bestands- und Zielkarte

Teilkarte 6

Bearbeiter: INULA, Dr. H. Hunger & Dr. F.-J. Schiel
 Gezeichnet: Steffen Wolf
 Gefertigt: September 2020
 Stand der Kartierung: Mai 2019
 Maßstab: 1 : 5.000

Logo of the European Union and Baden-Württemberg.