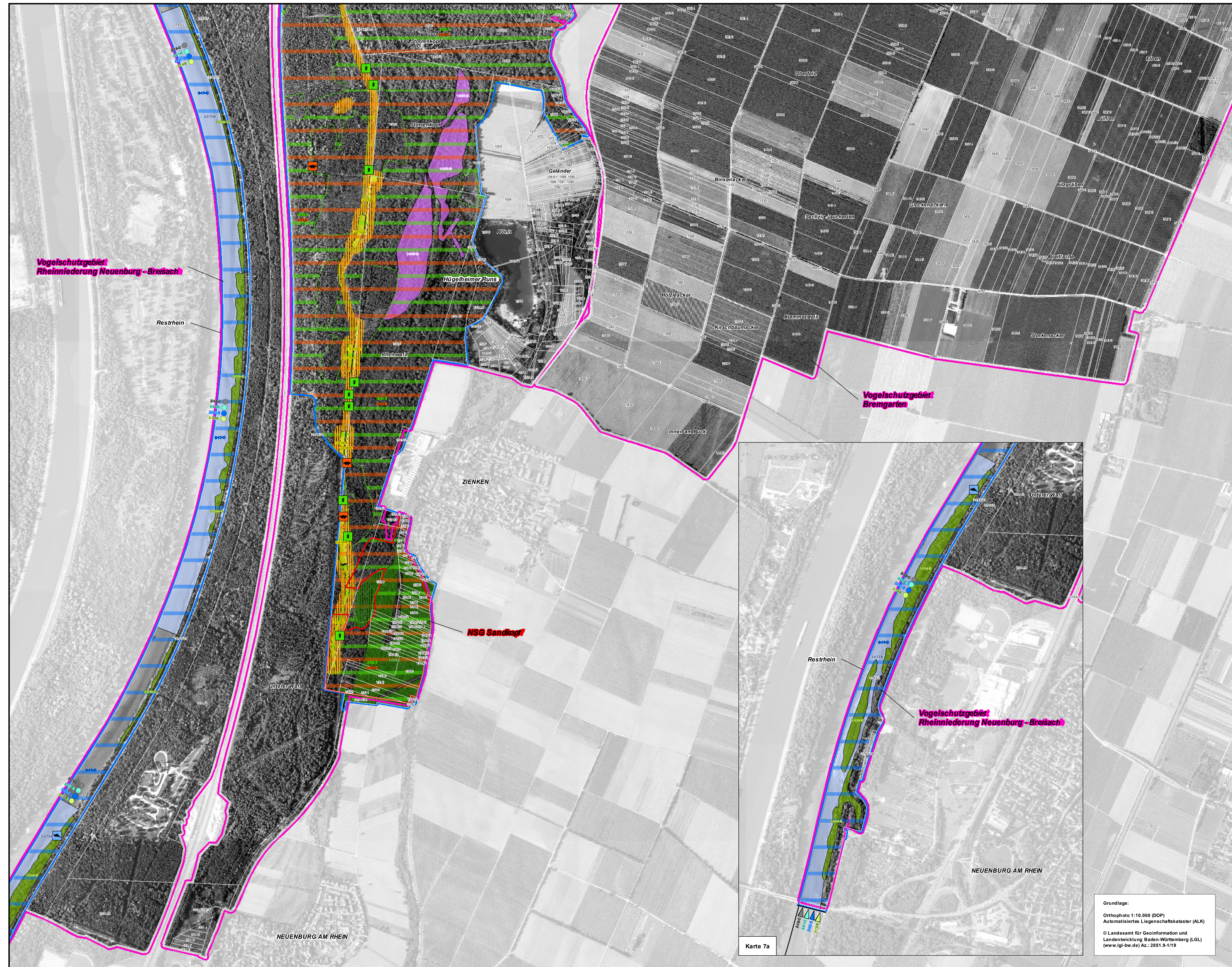


Natura 2000-Managementplan 8111-341 "Markgräfler Rheinebene von Neuenburg bis Breisach" und Vogelschutzgebiete



Lebensraumtypen: Bestand und Erhaltungsziele
Erhaltung der FFH-Lebensraumtypen in ihrem derzeitigen Zustand bzw. Aufwertung verschlechterter Bestände

3140	Kalkreiche, nährstoffarme Stillgewässer mit Armeucheraugen
3150	Natürliche nährstoffreiche Seen
3260	Fließgewässer mit flutender Wasservegetation
3270	Schlammige Flusssufer mit Pionervegetation
6210	Kalk-Magerrasen
6210	Kalk-Magerrasen mit bedeutenden Orchideenvorkommen
6430	Feuchte Hochstaudenfluren
6510	Magere Flachland-Mähwiesen
9170	Labkraut-Eichen-Hainbuchenwälder
91E0	Auenwälder mit Erle, Esche, Weide
91F0	Hartholzauenwälder

Verlustflächen FFH-Mähwiesen - Ziel: Wiederherstellung

6510	Magere Flachland-Mähwiesen
------	----------------------------

Lebensraumtypen: Entwicklungsziele
Neuschaffung von Flächen mit FFH-Lebensraumtypen

3150	Natürliche nährstoffreiche Seen
6210	Kalk-Magerrasen
6510	Magere Flachland-Mähwiesen
9170	Labkraut-Eichen-Hainbuchenwälder

FFH-Arten: Bestand (Lebensstätten/Artenfundpunkte) und Erhaltungsziele
Erhaltung der Populationen und ihrer Lebensstätten in ihrem derzeitigen Erhaltungszustand bzw. Aufwertung verschlechterter Populationen und ihrer Lebensstätten

Arten mit Lebensstätten in Fließgewässern

Antang LS	innerhalb LS	Ende LS	Fundpunkt	Artenname
▶	●	▶	1096	Bachneunauge
▶	●	▶	1106	Lachs
▶	●	▶	1134	Bitterling
▶	●	▶	1149	Steinbeißer
▶	●	▶	1044	Heim-Azurjungfer

Weitere Arten

Lebensstätte	Fundpunkt	Artenname
3140	1074	Hecken-Wollfläuter
3150	11078	Spanische Flagge
3270	1083	Hirschkäfer
6210	1166	Kammolch
6210	1193	Gelbbauchunke
6510	1321	Wimperfliegenmaus
6510	1323	Bechsteinfliegenmaus
9170	1324	Großes Mausohr
9170	1337	Biber

FFH-Arten: Entwicklungsziele
Neuschaffung von Lebensstätten von FFH-Arten

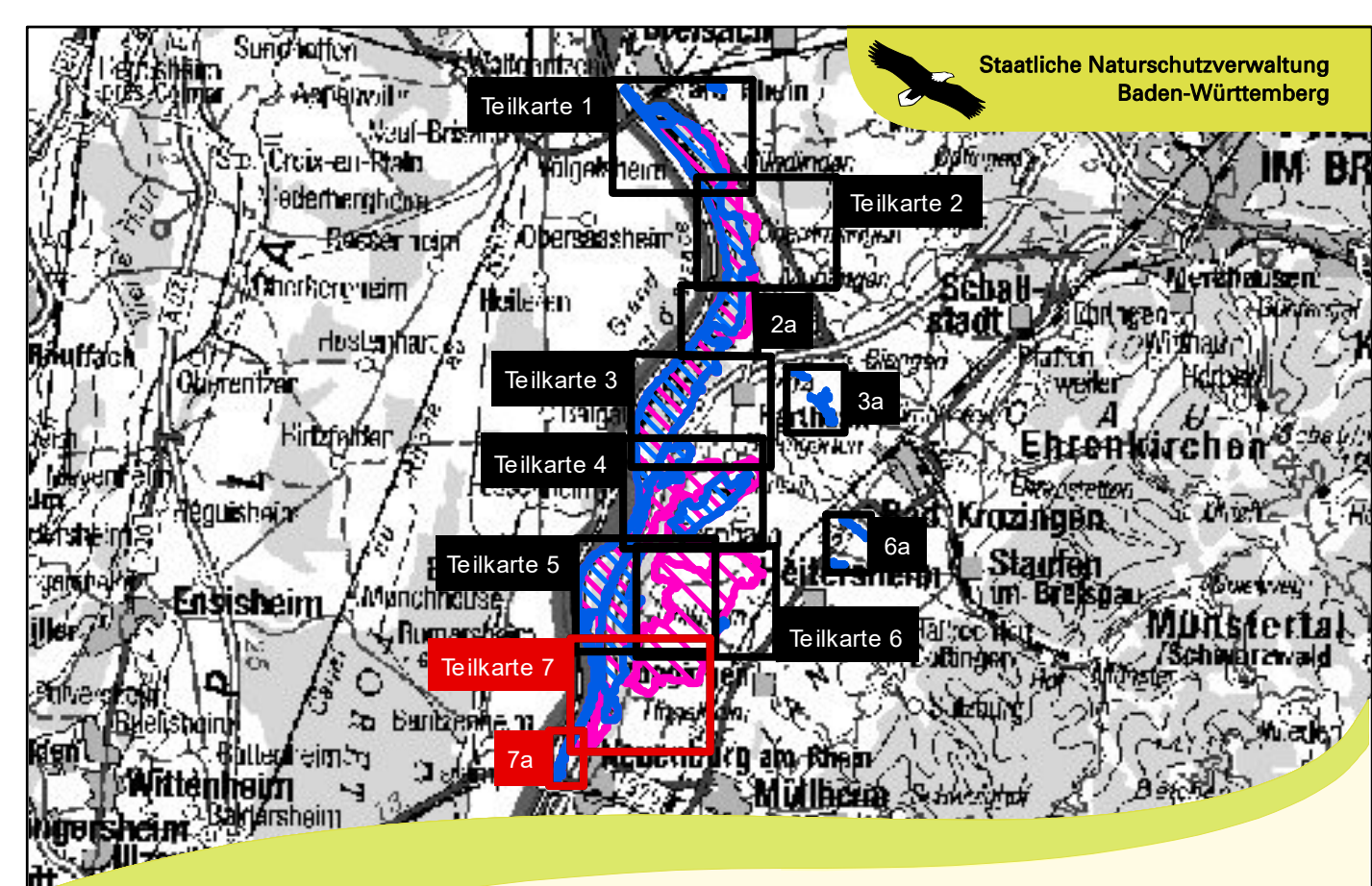
1193	Gelbbauchunke
------	---------------

Legende:

- Grenze FFH-Gebiet
- Grenze Vogelschutzgebiete
- Grenze Naturschutzgebiete
- Gemarkungsgrenze
- Flurstücksgrenze und -nummer

Grundlage:
Orthophoto 1:10.000 (DOP)
Automatisiertes Liegenschaftskataster (ALK)

© Landesamt für GeoInformation und
Landentwicklung Baden-Württemberg (LGL)
(www.lgl-bw.de) Az.: 2551-9-119



Managementplan für das FFH-Gebiet 8111-341
"Markgräfler Rheinebene von Neuenburg bis Breisach"
sowie die Vogelschutzgebiete
8011-401 „Rheinniederung Neuenburg - Breisach“ und
8011-441 „Breimgarten“

Karte 2
Bestands- und Zielekarte

Teilkarte 7

Bearbeiter: INULA, Dr. H. Hunger & Dr. F.-J. Schiel
Gezeichnet: Siefen Wolf
Geprüft: September 2020
Stand der Kartierung: Mai 2019
Maßstab: 1 : 5.000

gefördert mit Mitteln der EU

Baden-Württemberg
NEULANDSCHAFTSBAU FÜR DIE ZUKUNFT