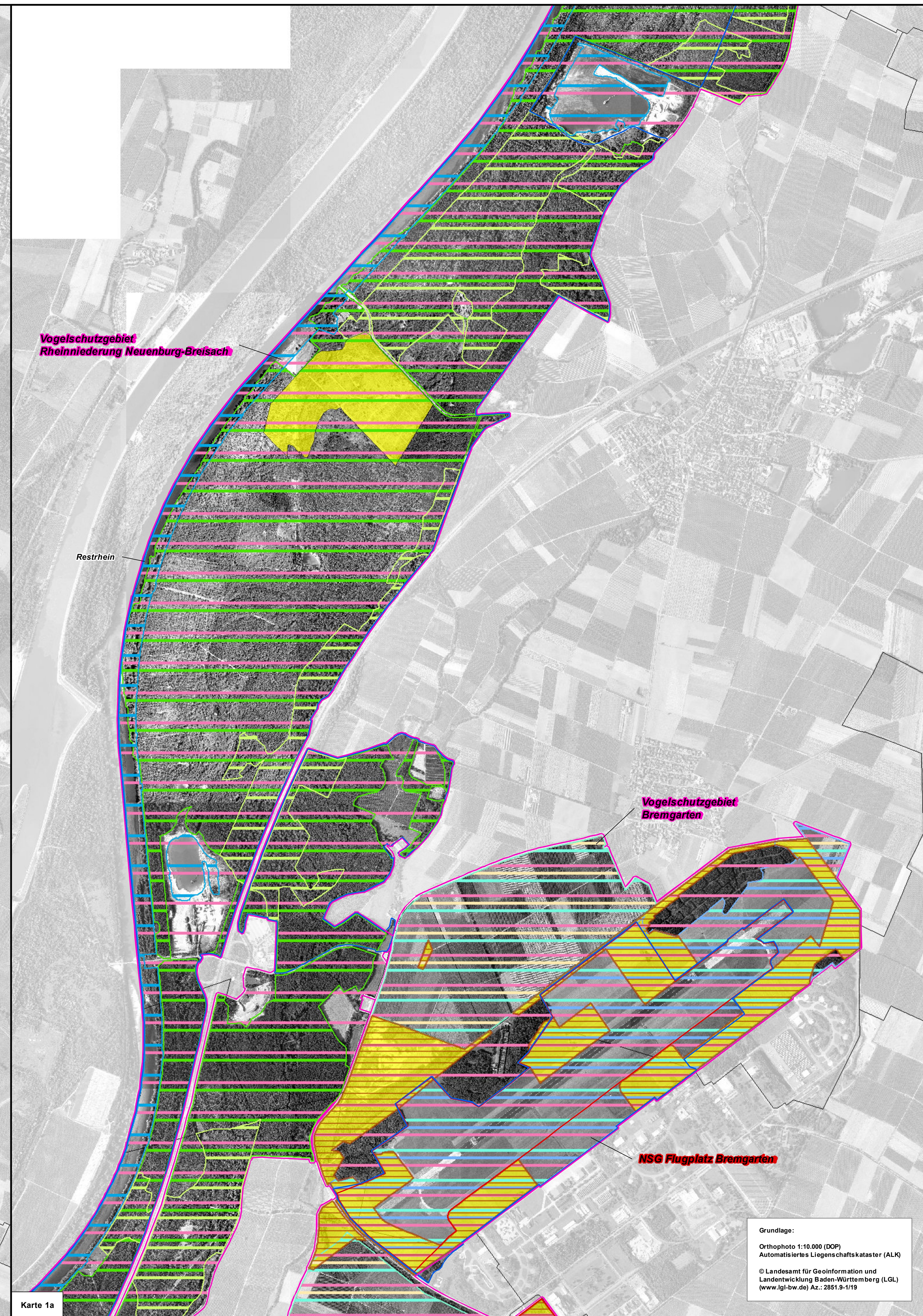
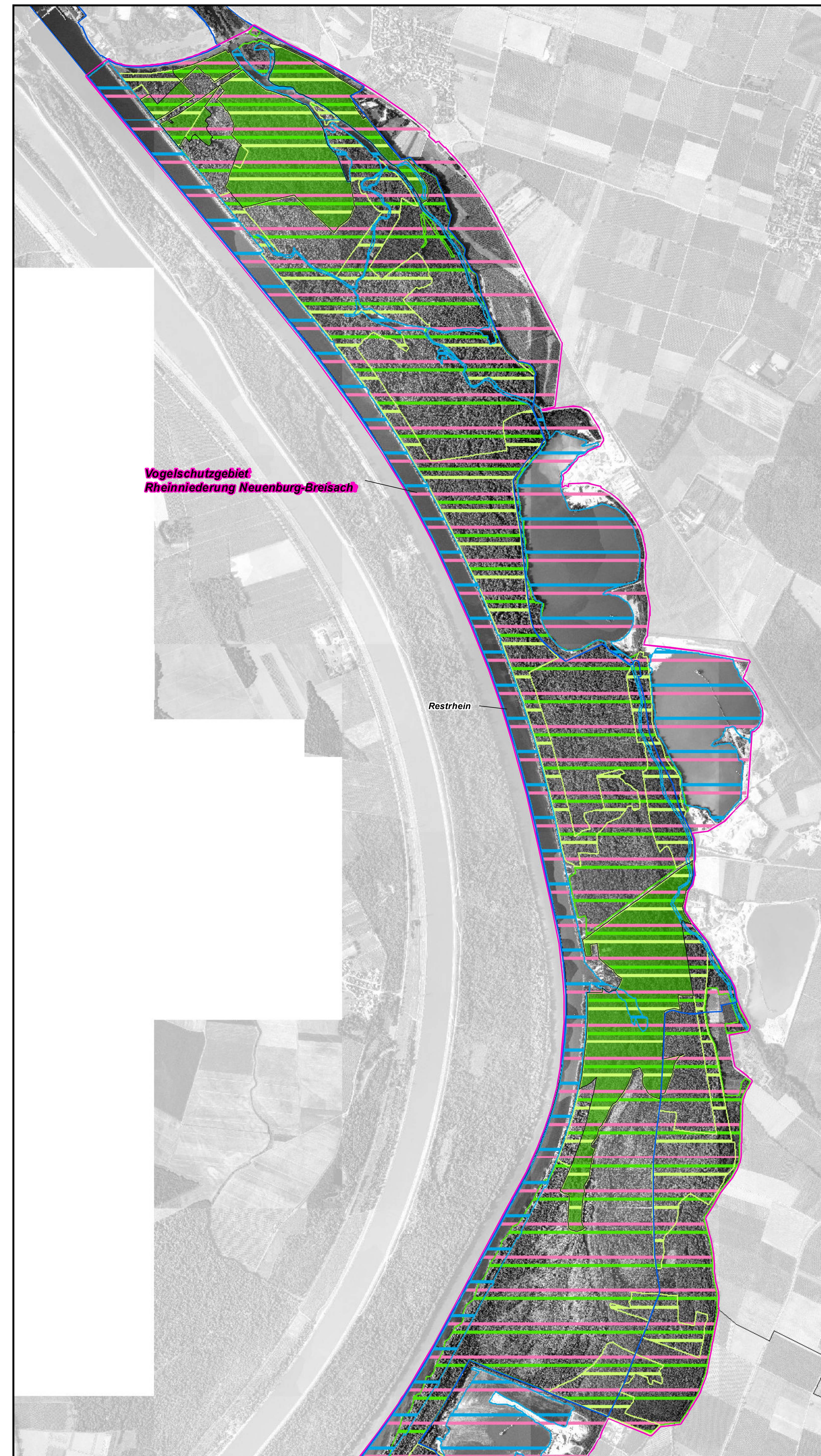


# Natura 2000-Managementplan 8111-341 "Markgräfler Rheinebene zwischen Neuenburg und Breisach" und Vogelschutzgebiete



**Arten der Vogelschutzrichtlinie: Bestand (Lebensstätten)**  
Erhaltung der Populationen und ihrer Lebensstätten in ihrem derzeitigen Erhaltungszustand bzw. Aufwertung verschlechterter Populationen und ihrer Lebensstätten

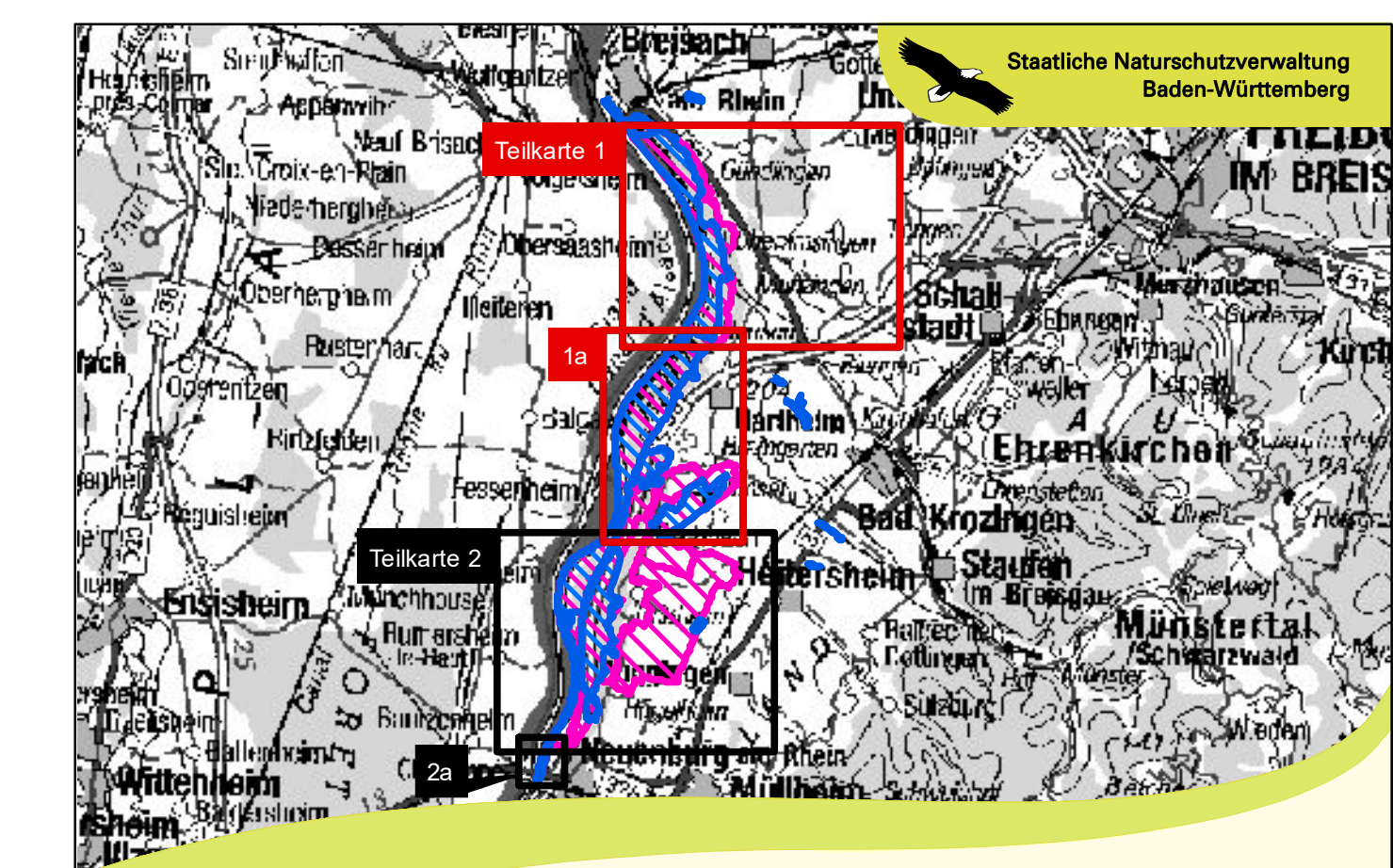
Vogelschutzgebiet "Markgräfler Rheinebene Neuenburg - Breisach"			
Lebensstätte	Arten	Status	Bewertung
[Blue line]	A058 Kolbenente	Brut- und Rastvogel	Brutlebensstätte: (C), Rastlebensstätte: (B)
	A070 Gämsälger	Brut- und Rastvogel	Brutlebensstätte: B, Rastlebensstätte: (B)
	A193 Flusseeisbaube	Brutvogel	Brutlebensstätte: B, Rastlebensstätte: (B)
	A229 Eisvogel	Brut- und Rastvogel	Brutlebensstätte: B, Rastlebensstätte: (B)
[Pink line]	A072 Entenvogel und weitere Vogelarten der Gewässer	Rastvogel	B
	A073 Wespensussard	Brutvogel	(B)
	A099 Baumfalke	Brutvogel	(C)
[Purple line]	A004 Zwerggäucher	Brut- und Rastvogel	Brutlebensstätte: (C), Rastlebensstätte: (B)
[Green line]	A207 Hohltaube	Brutvogel	(C)
[Yellow line]	A233 Wendehals	Brutvogel	(C)
[Light green line]	A338 Neurtöter	Brutvogel	B
[Light yellow line]	A234 Graspöchtel	Brutvogel	(C)
[Light green line]	A236 Mittelspecht	Brutvogel	(B)
[Green line]	A236 Schwarzspecht	Brutvogel	(B)
Vogelschutzgebiet "Bremgarten"			
Lebensstätte	Arten	Status	Bewertung
[Pink line]	A072 Wespensussard	Brutvogel	(C)
	A099 Baumfalke	Brutvogel	(C)
[Light green line]	A113 Wachtel	Brutvogel	B
[Yellow line]	A133 Turtel	Brutvogel	B
[Light yellow line]	A260 Wiesenschafstelze	Brutvogel	B
[Brown line]	A276 Schwarzkehlchen	Brutvogel	(C)
[Yellow line]	A300 Orpheusspötter	Brutvogel	(A)
[Light yellow line]	A338 Neurtöter	Brutvogel	B
[Blue line]	A383 Graumammer	Brutvogel	B

**Legende:**  
 [Blue line] Grenze FFH-Gebiet  
 [Pink line] Grenze Vogelschutzgebiete  
 [Red line] Grenze Naturschutzgebiete  
 [Black line] Gemarkungsgrenze

0 250 500 750 1000 Meter

\* Im VSG kommen zusätzlich folgende Entenvogel und weitere Vogelarten der Gewässer als Rastvögel vor: A017 (Kormoran), A027 (Silberreiher), A051 (Schnatterente), A053 (Stockente), A061 (Reiherente), A067 (Schellente), A125 (Blässhuhn)

Grundlage:  
 Orthophoto 1:10.000 (DOP)  
 Automatisiertes Liegenschaftskataster (ALK)  
 © Landesamt für Geoinformation und  
 Landentwicklung Baden-Württemberg (LGL)  
 (www.lgi-bw.de) Az.: 2551.9-1119



Managementplan für das FFH-Gebiet 8111-341  
 "Markgräfler Rheinebene von Neuenburg bis Breisach"  
 sowie die Vogelschutzgebiete  
 8011-401 „Rheiniederung Neuenburg - Breisach“ und  
 8011-441 „Bremgarten“

**Karte 2**  
 Bestands- und Zielekarte  
 Arten der Vogelschutzrichtlinie

Teilkarte 1

Bearbeiter: INULA, Dr. H. Hunger & Dr. F.-J. Schiel  
 Gezeichnet: Stefan Wolf  
 Gefertigt: September 2020  
 Stand der Kartierung: Mai 2019  
 Maßstab: 1 : 10.000