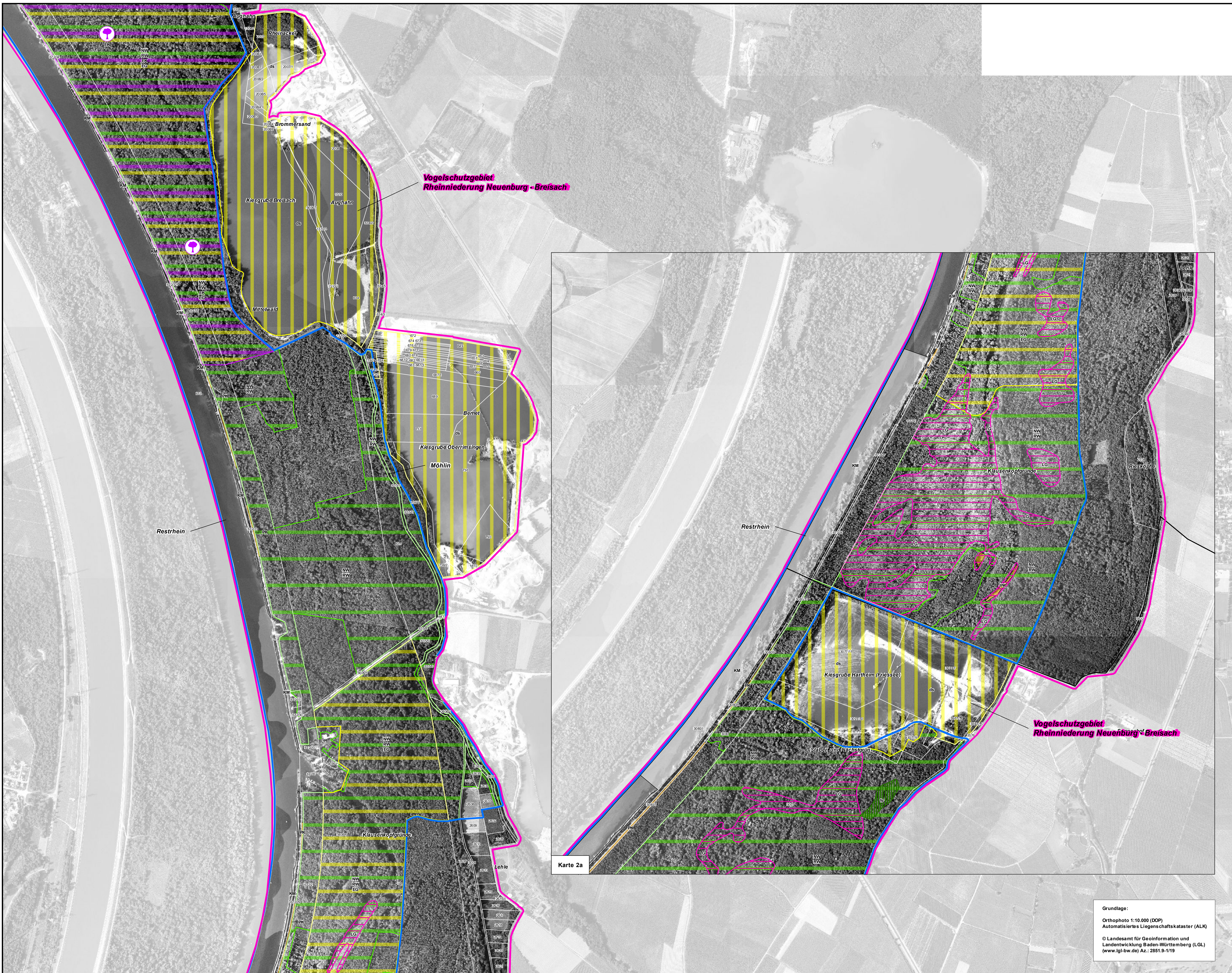


Natura 2000-Managementplan 8111-341 "Markgräfler Rheinebene von Neuenburg bis Breisach" und Vogelschutzgebiete



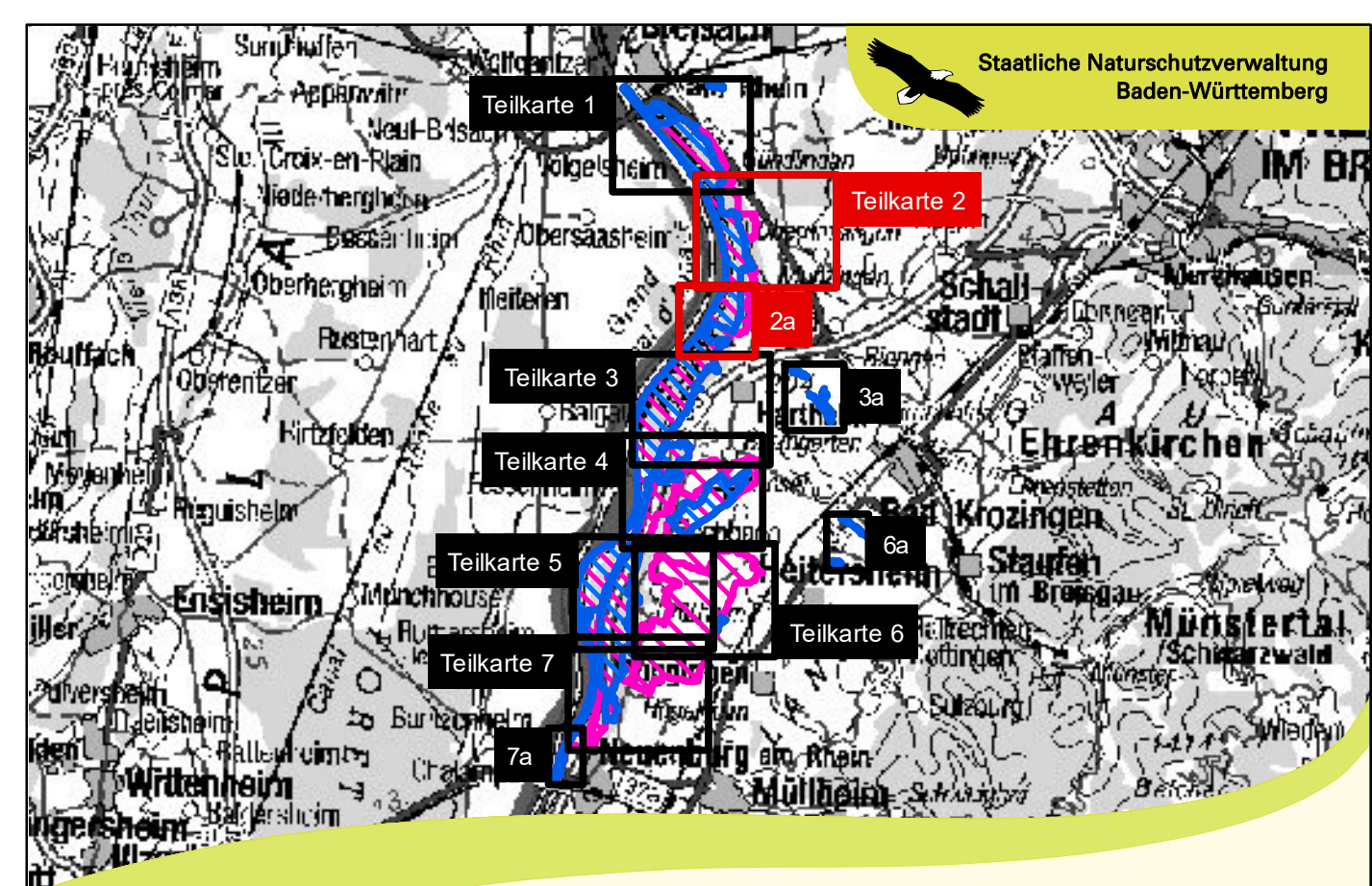
Empfehlungen für Erhaltungsmaßnahmen

Kürzel und Name der Maßnahmen (Erhaltung - Großbuchstaben (z.B. BS), Allg. Maßnahmen ohne konkreten Flächenbezug in Kursivschrift)	Betroffene Lebensraumtypen	Betroffene FFH- und Vogelarten
Gewässer		
BS Bekämpfung des Roten Sumpfkrautes im NSG "Hochstetter Feld" (gilt für NSG "Hochstetter Feld")	3150	1166, 1193
GP Schonende Grabenpflege und abschnittsweise Mahd von Grabenrändern (gilt für Rausgraben, Bachgraben, Beirntengraben, Neugraben und Eschbüsch)	3260, 6430	1044
BR Besucherlenkung und Öffentlichkeitsarbeit am Restrhein (gilt für gesamten Restrhein und dessen Umgebung)		A004, A058, A070, A168, A183, A229, Restvogel
Wiesen und Magerrasen		
PK Pflege von Kalk-Magerrasen im Bereich der Trockenaue	6210	1074, *1078, 1321, 1323, 1324, A072, A073, A099, A233, A234, A338
BF Bewirtschaftung und Pflege der Wiesen auf dem Flugplatz Breimgarten	6510	1321, 1323, 1324, A072, A073, A099, A113, A276, A338, A383
BW Bewirtschaftung und Pflege der Wiesen außerhalb des Flugplatzes Breimgarten		
WM Wiederherstellung von Mageren Flachland-Mähwiesen		
Wald		
NW Beibehaltung der Naturnahen Waldwirtschaft	9170, *91E0, 91F0	1083, 1321, 1323, 1324, 1381, A207, A234, A236, A238
RW Reduzierung der Wilddichte	6210, 9170, 91E0, 91F0	1083
EA Erhaltung von strukturellen Altholzbeständen und Waldändern als Habitate für Fledermäuse und Greifvögel (gilt für gesamte Waldfläche des FFH-Gebiets)		1321, 1323, 1324, A070, A072, A073, A099, A207, A234, A236, A238
EF Erhaltung des Angebots an Fledermausquartieren und Horstbäumen von Greifvögeln (gilt für gesamte Waldfläche des FFH-Gebiets)		
Spezifische Artenschutzmaßnahmen		
LG Erhaltung von lichten, gebüschreichen Gehölzstrukturen		1074
PW Angepasste Pflege von Wegrändern für die Spanische Flagge		*1078
OF Optimierung des Fischpasses am Kulturwehr Breisach für FFH-Rundmaul- und Fischottern	1106, 1096, 1134, 1149, 1163	
EK Maßnahmen zur Erhaltung des Kammmilchs im Rheinwald Breisach: kein Besitz mit Fischen		1166
AW Auslichten von Wald im Umfeld von Gewässern		
EG Maßnahmen zur Erhaltung der Gelbbauchneube im Rheinwald Breisach (gilt für FND "Bei der Stangen")		1193
KB Erhaltung von Kleingewässern im FND "Bei der Stangen"		1166, 1193
PB Erhaltung des Potenzials der Biomasse an Insekten (gilt für gesamtes NSG 2000-Gebiet)		1321, 1323, 1324, A072, A099, A113, A133, A233, A234, A260, A276, A300, A338, A383
MG Erhaltung und Pflege von Nisthilfen für den Gänseäger (punktförmige Maßnahmen im VSG "Rheinniederung Neuenburg - Breisach")		A070
EE Erhaltung von Erdabzweigen und Wurzelteilen (gilt im gesamten VSG "Rheinniederung Neuenburg - Breisach")		A229
GT Gelegeschutz für den Tietl		A133
BL Beibehaltung der aktuellen landwirtschaftlichen Nutzung im VSG "Breimgarten"		
EW Erhaltung von unbefestigten Feldwegen im VSG "Breimgarten"		A113, A133, A260, A276, A338
RN Regelung der Naherholungsnutzung im VSG "Breimgarten"		A113, A133, A260
GS2 Gelegeschutz bei Brutversuchen des Kleibitzes		A142
EH Erhaltung von niederschichtigen Hecken und Gebüsch		A276, A300, A338
MG Maßnahmen zur Erhaltung der Graumauer auf dem Flugplatz Breimgarten	6510	1321, 1323, 1324, A072, A073, A099, A113, A276, A338, A383
GS1 Gelegeschutz bei Brutversuchen von Kleibitz und Großem Brachvogel		A142, A160
Sonstige Maßnahmen		
BA Beseitigung von Abfällen	91F0	1166
KM Zur Zeit keine Maßnahmen: Entdeckung beobachten	3140, 3150, 3260, 3270, 131E0	

Empfehlungen für Entwicklungsmaßnahmen

Kürzel und Name der Maßnahmen (Erwicklung - Kleinbuchstaben (z.B. em), Allg. Maßnahmen ohne konkreten Flächenbezug in Kursivschrift)	Betroffene Lebensraumtypen	Betroffene FFH- und Vogelarten
Gewässer		
sg Strukturelle Aufwertung von Stillgewässern	3150	1166, 1193, A004, A058, A070, A168, A183, A229
sp Anlage von Gewässerrandstreifen mit extensiver Grünlandnutzung (gilt für Rausgraben und Beirntengraben)	3260, 6430	1044
Wiesen und Magerrasen		
sk Schaffung von Kalk-Magerrasen im Bereich der Trockenaue	6210	A072, A073, A099, A233, A234, A338
Wald		
ba Beseitigen von Alk- und Totholz (gilt für gesamte Waldfläche des FFH-Gebiets)	9170, *91E0, 91F0	1083, *1084, 1321, 1323, 1324, A070, A072, A073, A099, A207, A232, A233, A234, A236, A238
fs Förderung von strukturellen Altholzbeständen und Waldändern als Habitate für Fledermäuse und Greifvögel (gilt für gesamte Waldfläche des FFH-Gebiets)		
fb Förderung von Eichen und weiteren standortheimischen Baumarten (Darstellung bezieht sich auf Laub- und Nadelbaumarten und Bereiche, wo dieser LST geschaffen werden kann; Maßnahme gilt ansonsten für gesamte Waldfläche des FFH-Gebiets)	9170	1083, 1323, A383
Spezifische Artenschutzmaßnahmen		
lg Förderung von lichten, gebüschreichen Gehölzstrukturen		1074
vd Optimierung des Fischpasses am Kulturwehr Breisach für FFH-Rundmaul- und Fischottern		1106, 1096, 1134, 1149, 1163
bg Erfassung der Bestandsituation und möglicher Gefährdungsursachen von Großmäusen (gilt für gesamte Waldfläche des FFH-Gebiets)		1134
mb Monitoring der Bestände von Rundmaul-, Fisch- und Großmäusen nach der Durchführung ökologischer Flutungen im Hochwasserhochstauungsraum südlich von Breisach (gilt für Hochwasserhochstauungsraum südlich von Breisach)		1096, 1134, 1149
lj Lokalisieren der Quartiere, Jagdgebiete und Funktionsbeziehungen von Fledermausarten (gilt für gesamtes FFH-Gebiet)		1321, 1323, 1324
rz Reduktion von Zerschneidungswirkungen für Fledermäuse durch Verkehrswege und Lichtemissionen (gilt für gesamtes FFH-Gebiet)		
an Ausbringen von Nisthilfen für Wendehals und Wiedehopf		A232, A233
at Maßnahmen zur Aufwertung der Lebensstätte des Tietls		A133
lt Förderung einer an den Tietl angepassten landwirtschaftlichen Nutzung		A113, A133, A260, A276, A338
th Förderung von Ackerbrachen im VSG "Breimgarten"		A072, A073, A099, A113, A133, A260, A276, A338, A383
ab1 Anlage von Blühflächen im Umfeld von Lebensstätten des Schwarzkehlchens und des Neuntöters		A072, A073, A099, A113, A133, A260, A276, A338, A383
ab2 Anlage von Blühflächen im Umfeld von Lebensstätten des Neuntöters		
th Förderung von niederschichtigen Hecken und Gebüsch im Offenland (Darstellung bezieht sich auf bestehende Gehölzbestände, die sich zur Aufwertung eignen; gilt darüber hinaus für gesamtes VSG "Breimgarten")		1321, 1323, 1324, A276, A300, A338
gs Gelegeschutz für die Graumauer		A383
Sonstige Maßnahmen		
ds Dauerhafte Sicherung von Kiesgruben als hochwertige Biotope nach Ende des Abbaus	3150	1166, 1193, A004, A058, A070, A276, A183, A193, A229, A300, A338, Restvogel

Maßnahmen für Fledermäuse außerhalb des FFH-Gebiets
keine Darstellung auf Karte; Details siehe Maß-T-Text



Managementplan für das FFH-Gebiet 8111-341 "Markgräfler Rheinebene von Neuenburg bis Breisach" sowie die Vogelschutzgebiete 8011-401 "Rheinniederung Neuenburg - Breisach" und 8011-441 "Breimgarten"

**Karte 3
Karte der Maßnahmenempfehlungen**

Teilkarte 2

Bearbeiter: INULA, Dr. H. Hunger & Dr.-F. J. Schiel
Gezeichnet: Stefan Wolf
Geprüft: September 2020
Stand der Kartierung: Mai 2019
Maßstab: 1 : 5.000

Logo of Baden-Württemberg and the European Union.