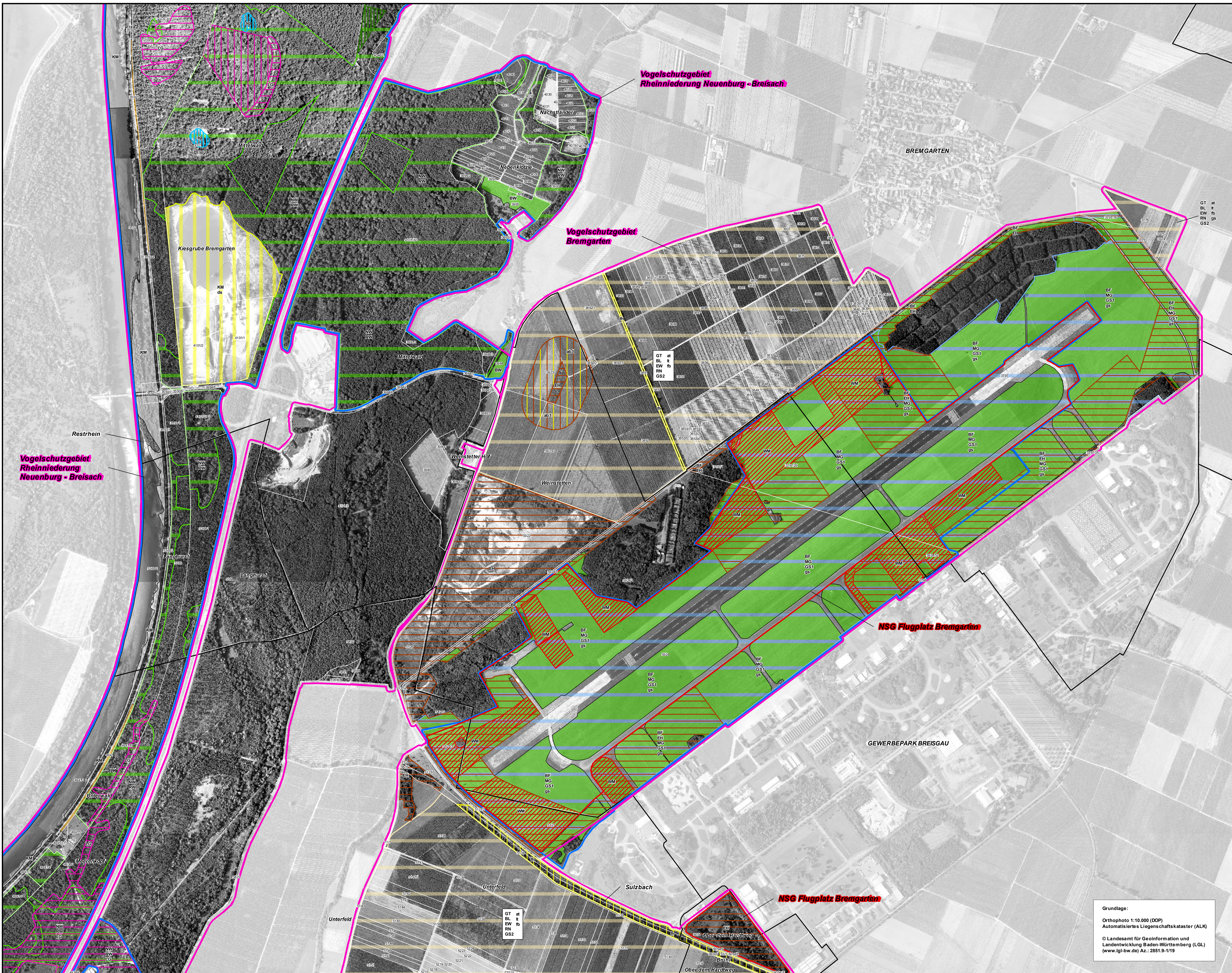


Natura 2000-Managementplan 8111-341 "Markgräfler Rheinebene von Neuenburg bis Breisach" und Vogelschutzgebiete



Empfehlungen für Erhaltungsmaßnahmen

Kürzel und Name der Maßnahmen (Erhaltung - Großbuchstaben (z.B. BS), Allg. Maßnahmen ohne konkrete Flächenbezug in Kursivschrift)	Betroffene Lebensraumtypen	Betroffene FFH- und Vogelarten
Gewässer		
BS Bekämpfung des Roten Sumpfkrautes im NSG "Hochleitet Feld" (gilt für NSG "Hochleitet Feld")	3150	1166, 1193
GP Schöne Grabenpflege und abschnittsweise Mahd von Grabenrändern (gilt für Rausgraben, Bachgraben, Beimganggraben, Neugraben und Eschbach)	3260, 6430	1044
BR Besucherlenkung und Öffentlichkeitsarbeit am Restrein (gilt für gesamten Restrein und dessen Umgebung)		A004, A058, A070, A168, A193, A229; Restvegel
Wiesen und Magerrasen		
PK Pflege von Kalk-Magerrasen im Bereich der Trockenaue	6210	1074, *1078, 1321, 1323, 1324, A072, A073, A099, A233, A234, A338
BF Bewirtschaftung und Pflege der Wiesen auf dem Flugplatz Bremsgarten	6510	1321, 1323, 1324
BW Bewirtschaftung und Pflege der Wiesen außerhalb des Flugplatzes Bremsgarten		A072, A073, A099, A113, A276, A338, A383
WM Wiederherstellung von Mageren Flachland-Mähwiesen		
Wald		
NW Beibehaltung der Naturnahen Waldwirtschaft	91F0, *91E0, 91F0	1083, 1321, 1323, 1324, 1381, A207, A234, A236, A238
RW Reduzierung der Wilddichte	6210, 91F0, 91E0, 91F0	1083
EA Erhaltung von strukturreichen Altholzbeständen und Waldändern als Habitate für Fledermäuse und Greifvögel (gilt für gesamte Waldfläche des FFH-Gebiets)		1321, 1323, 1324, A070, A072, A073, A099, A207, A234, A236, A238
EF Erhaltung des Angebots an Fledermausquartieren und Horstbäumen von Greifvögeln (gilt für gesamte Waldfläche des FFH-Gebiets)		
Spezifische Artenschutzmaßnahmen		
LG Erhaltung von lichten, gebüschreichen Gehölzstrukturen		1074
PW Angepasste Pflege von Wegrändern für die Spanische Fliege		*1078
OF Optimierung des Fischpasses am Kulturwehr Breisach für FFH-Rundlauf- und Fischarten	1106, 1096, 1134, 1149, 1163	
EK Maßnahmen zur Erhaltung des Kammmolchs im Rheinwald Breisach: kein Besitz mit Fischen		1166
Auslichten von Wald im Umfeld von Gewässern		
EG Maßnahmen zur Erhaltung der Gelbbauchunke im Rheinwald Breisach (gilt für FND "Bei der Stangen")		1193
KB Erhaltung von Kleingewässern im FND "Bei der Stangen"		1166, 1193
PB Erhaltung des Potenzials der Biomasse an Insekten (gilt für gesamtes Natura 2000-Gebiet)		1321, 1323, 1324, A072, A099, A113, A133, A233, A234, A260, A276, A300, A338, A383
MG Erhaltung und Pflege von Nisthöhlen für den Gänseäger (punktierte Maßnahme im VSG "Rheinniederung Neuenburg - Breisach")		A070
EE Erhaltung von Erdabrischen und Wurzelstelen (gilt im gesamten VSG "Rheinniederung Neuenburg - Breisach")		A229
GT Geleitzschutz für den Tietl		A133
BL Beibehaltung der aktuellen landwirtschaftlichen Nutzung im VSG "Bremsgarten"		
EW Erhaltung von unbefestigten Feldwegen im VSG "Bremsgarten"		A113, A133, A260, A276, A338
RN Regelung der Naherholungsnutzung im VSG "Bremsgarten"		A113, A133, A260
GSZ Geleitzschutz bei Brutversuchen des Kleibitzes		A142
EH Erhaltung von niederschlagigen Hecken und Gebüsch		A276, A300, A338
MG Maßnahmen zur Erhaltung der Grausammer auf dem Flugplatz Bremsgarten	6510	1321, 1323, 1324, A072, A073, A099, A113, A276, A338, A383
GS1 Geleitzschutz bei Brutversuchen von Kleibitz und Großem Brachvogel		A142, A160
Sonstige Maßnahmen		
BA Beseitigung von Abfällen	91F0	1166
KM Zur Zeit keine Maßnahmen: Entdeckung beobachten	3140, 3150, 3260, 3270, 131E0	1193, 1337

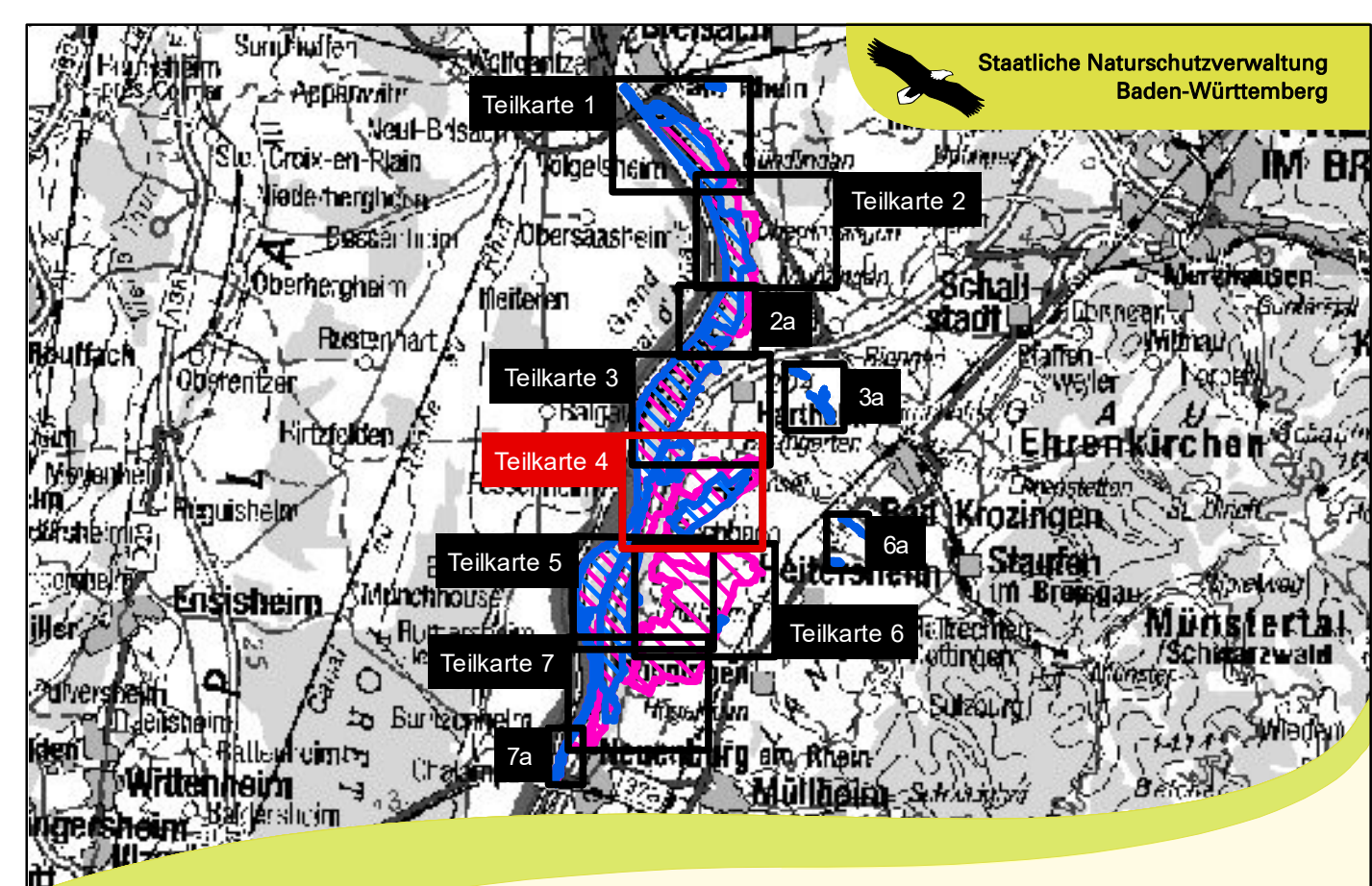
Empfehlungen für Entwicklungsmaßnahmen

Kürzel und Name der Maßnahmen (Erwicklung - Kleinbuchstaben (z.B. em), Allg. Maßnahmen ohne konkreten Flächenbezug in Kursivschrift)	Betroffene Lebensraumtypen	Betroffene FFH- und Vogelarten
Gewässer		
sg Strukturelle Aufwertung von Stillgewässern	3150	1166, 1193, A004, A058, A070, A168, A193, A229
sp Anlage von Gewässerrandstreifen mit extensiver Grünlandnutzung (gilt für Rausgraben und Beimganggraben)	3260, 6430	1044
Wiesen und Magerrasen		
sk Schaffung von Kalk-Magerrasen im Bereich der Trockenaue (gilt für gesamte Waldfläche des FFH-Gebiets)	6210	A072, A073, A099, A233, A234, A338
Wald		
ba Belassen von Al- und Totholz (gilt für gesamte Waldfläche des FFH-Gebiets)	91F0, *91E0, 91F0	1083, *1084, 1321, 1323, 1324, A070, A072, A073, A099, A207, A232, A233, A234, A236, A238
fs Förderung von strukturreichen Altholzbeständen und Waldändern als Habitate für Fledermäuse und Greifvögel (gilt für gesamte Waldfläche des FFH-Gebiets)		
fb Förderung von Eichen und weiteren standortheimischen Bäumen (Darstellung bezieht sich auf Laub- und Nadelbäume und Bereiche, wo dieser LST geschaffen werden kann; Maßnahme gilt ansonsten für gesamte Waldfläche des FFH-Gebiets)	91F0	1083, 1323, A383
Spezifische Artenschutzmaßnahmen		
lg Förderung von lichten, gebüschreichen Gehölzstrukturen		1074
vd Optimierung des Fischpasses am Kulturwehr Breisach für FFH-Rundlauf- und Fischarten		1106, 1096, 1134, 1149, 1163
hg Erfassung der Bestandsituation und möglicher Gefährdungsursachen von Großmäusen (gilt für gesamte Waldfläche des FFH-Gebiets)		1134
mb Monitoring der Bestände von Rundlauf-, Fisch- und Großmäusen nach der Durchführung ökologischer Flutungen im Hochwasserschutzraum südlich von Breisach (gilt für Hochwasserschutzraum südlich von Breisach)		1096, 1134, 1149
lj Lokalisieren der Quartiere, Jagdgebiete und Funktionsbeziehungen von Fledermäusen (gilt für gesamtes FFH-Gebiet)		1321, 1323, 1324
rz Reduktion von Zerschneidungswirkungen für Fledermäuse durch Verkehrsmittel und Lichtemissionen (gilt für gesamtes FFH-Gebiet)		
in Ausbringen von Nisthilfen für Wendehals und Wiedehopf		A232, A233
at Maßnahmen zur Aufrechterhaltung der Lebensstätte des Tietls		A133
lt Förderung einer an den Tietl angepassten landwirtschaftlichen Nutzung		A10, A13, A133, A260, A276, A338
fh Förderung von Ackerbrachen im VSG "Bremsgarten"		A072, A073, A099, A113, A133, A260, A276, A338, A383
ab1 Anlage von Blühflächen im Umfeld von Lebensstätten des Schwarzkiebitzes und des Neuntöters		A072, A073, A099, A113, A133, A260, A276, A338, A383
ab2 Anlage von Blühflächen im Umfeld von Lebensstätten des Neuntöters		
fh Förderung von niederschlagigen Hecken und Gebüsch im Offenland (Darstellung bezieht sich auf bestehende Gehölzbestände, die sich zur Aufwertung eignen; gilt darüber hinaus für gesamtes VSG "Bremsgarten")		1321, 1323, 1324, A276, A300, A338
gs Geleitzschutz für die Grausammer		A383
Sonstige Maßnahmen		
ds Dauerhafte Sicherung von Kiesgruben als hochwertige Biotope nach Ende des Abbaus	3150	1166, 1193, A004, A058, A070, A073, A168, A193, A229, A300, A338, Restvegel

Maßnahmen für Fledermäuse außerhalb des FFH-Gebiets

keine Darstellung auf Karte; Details siehe MaßP-Text

Kürzel und Name der Maßnahmen (Erwicklung - Kleinbuchstaben (z.B. em), Allg. Maßnahmen ohne konkreten Flächenbezug in Kursivschrift)	Betroffene Lebensraumtypen	Betroffene FFH- und Vogelarten
ds Dauerhafte Sicherung von Kiesgruben als hochwertige Biotope nach Ende des Abbaus	3150	1166, 1193, A004, A058, A070, A073, A168, A193, A229, A300, A338, Restvegel



Managementplan für das FFH-Gebiet 8111-341 "Markgräfler Rheinebene von Neuenburg bis Breisach" sowie die Vogelschutzgebiete 8011-401 "Rheinniederung Neuenburg - Breisach" und 8011-441 "Bremsgarten"

Karte 3
Karte der Maßnahmenempfehlungen

Teilkarte 4

Bearbeiter: INULA, Dr. H. Hunger & Dr.-F. J. Schiel
Gezeichnet: Stefan Wolf
Geprüft: September 2020
Stand der Kartierung: Mai 2019
Maßstab: 1 : 5.000

© Landesamt für GeoInformation und Landentwicklung Baden-Württemberg (LGL) (www.lgl-bw.de) Az.: 2851.9-1/19

Baden-Württemberg
FEDERATIONSPARTNER DER EU