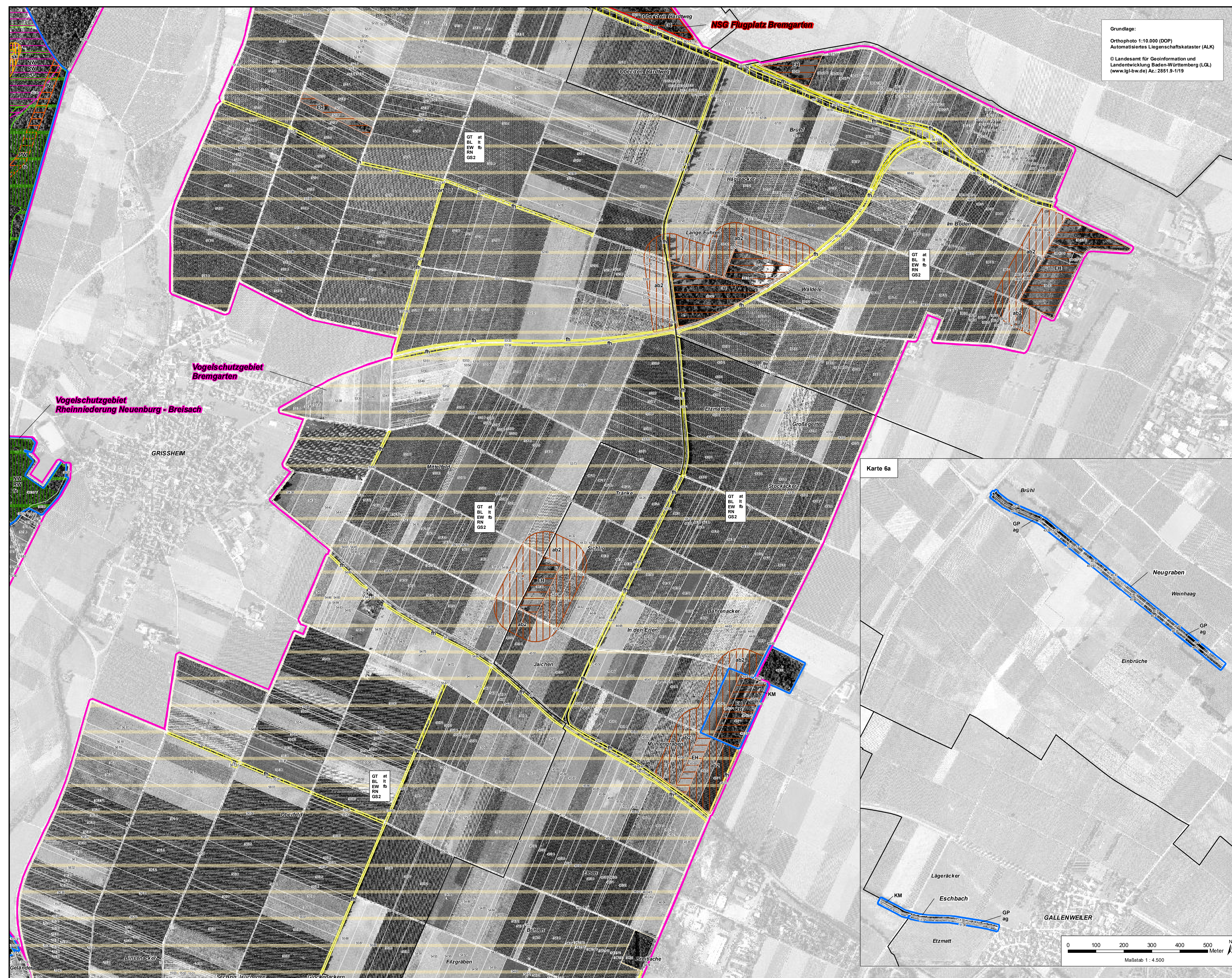


# Natura 2000-Managementplan 8111-341 "Markgräfler Rheinebene von Neuenburg bis Breisach" und Vogelschutzgebiete



### Empfehlungen für Erhaltungsmaßnahmen

Kürzel und Name der Maßnahmen (Erhaltung - Großbuchstaben (z.B. BS), Abg. Maßnahmen ohne konkreten Flächenbezug in Kursivschrift)	Betroffene Lebensraumtypen	Betroffene FFH- und Vogelschutzgebiete
<b>Gewässer</b>		
<b>BS</b> Bekämpfung des Roten Sumpfkrautes im NSG "Hochstatter Feld" (gilt für NSG "Hochstatter Feld")	3150	1166, 1193
<b>GP</b> Schöne Grabenpflege und abschnittsweise Mahd von Grabenrändern (gilt für Rausgraben, Bachgraben, Beiratsgraben, Neugraben und Eschbach)	3260, 6430	1044
<b>BR</b> Besucherlenkung und Öffentlichkeitsarbeit am Resthain (gilt für gesamten Resthain und dessen Umgebung)		A004, A058, A070, A168, A193, A229, Restvogel
<b>Wiesen und Magerrasen</b>		
<b>PK</b> Pflege von Kalk-Magerrasen im Bereich der Trockenaue	6210	1074, 1078, 1321, 1323, 1324, A072, A073, A099, A233, A234, A338
<b>BF</b> Bewirtschaftung und Pflege der Wiesen auf dem Flugplatz Brengarten	6510	1321, 1323, 1324
<b>BW</b> Bewirtschaftung und Pflege der Wiesen außerhalb des Flugplatzes Brengarten		A072, A073, A099, A113, A276, A338, A383
<b>WM</b> Wiederherstellung von Mageren Flachland-Mähwiesen		
<b>Wald</b>		
<b>NW</b> Beibehaltung der Naturnahen Waldbirtschaft	9170, 91ED, 91FD	1083, 1321, 1323, 1324, 1361, A207, A234, A236, A238
<b>RW</b> Reduzierung der Wildichte	6210, 9170, 91ED, 91FD	1083
<b>EA</b> Erhaltung von strukturreichen Altholzbeständen und Waldbränden als Habitate für Fledermäuse und Greifvögel (gilt für gesamte Waldfläche des FFH-Gebiets)		1321, 1323, 1324, A072, A073, A099, A113, A207, A234, A236, A238
<b>EF</b> Erhaltung des Angebots an Fledermausquartieren und Horstbäumen von Greifvögeln (gilt für gesamte Waldfläche des FFH-Gebiets)		
<b>Spezifische Artenschutzmaßnahmen</b>		
<b>LG</b> Erhaltung von lichten, gebüschreichen Gehölzstrukturen		1074
<b>PW</b> Angepasste Pflege von Wegrändern für die Spanische Flagge		1078
<b>OF</b> Optimierung des Fischpasses am Kulturwehr Breisach für FFH-Rundmaul- und Fischarten	1106, 1096, 1134, 1149, 1163	
<b>EK</b> Maßnahmen zur Erhaltung des Kammmilchs im Rheinwald Breisach: kein Besatz mit Fischen		1166
<b>AS</b> Auslichten von Wald im Umfeld von Gewässern		
<b>EG</b> Maßnahmen zur Erhaltung der Gebäudefurche im Rheinwald Breisach		1193
<b>KB</b> Erhaltung von Kleingewässern im FND "Bei der Stangen" (gilt für FND "Bei der Stangen")		1166, 1193
<b>PB</b> Erhaltung des Potenzials der Biomasse an Insekten (gilt für gesamtes Natura 2000-Gebiet)		1321, 1323, 1324, A099, A113, A133, A233, A234, A260, A276, A300, A338, A383
<b>NG</b> Erhaltung und Pflege von Nisthilfen für den Gänseäger (punktuell im NSG "Reinveränderung Neuenburg - Breisach")		A070
<b>EE</b> Erhaltung von Erdböhrchen und Wurzelstücken (gilt im gesamten VSG "Reinveränderung Neuenburg - Breisach")		A229
<b>GT</b> Gelegetusch für den Türl		A133
<b>BL</b> Beibehaltung der aktuellen landwirtschaftlichen Nutzung im VSG "Brengarten"		
<b>EW</b> Erhaltung von unbefestigten Feldwegen im VSG "Brengarten"		A113, A133, A260, A276, A338
<b>RN</b> Regelung der Naherholungsnutzung im VSG "Brengarten"		A113, A133, A260
<b>GS2</b> Gelegetusch bei Brutversuchen des Kiebitzes		A142
<b>EH</b> Erhaltung von niedrigen Hecken und Gebüsch		A276, A300, A338
<b>WG</b> Maßnahmen zur Erhaltung der Grauerammer auf dem Flugplatz Brengarten	6510	1321, 1323, 1324, A072, A073, A099, A113, A276, A338, A383
<b>GS1</b> Gelegetusch bei Brutversuchen von Kiebitz und Großem Brachvogel		A142, A160
<b>Sonstige Maßnahmen</b>		
<b>BA</b> Beseitigung von Abfällen	91FD	1166
<b>KM</b> Zur Zeit keine Maßnahmen; Entwicklung beobachten	3140, 3150, 3260, 3270, 31ED	1193, 1337

### Empfehlungen für Entwicklungsmaßnahmen

Kürzel und Name der Maßnahmen (Entwicklung - Kleinbuchstaben (z.B. em), Abg. Maßnahmen ohne konkreten Flächenbezug in Kursivschrift)	Betroffene Lebensraumtypen	Betroffene FFH- und Vogelschutzgebiete
<b>Gewässer</b>		
<b>sg</b> Strukturelle Aufwertung von Stillegewässern (gilt für gesamte Waldfläche des FFH-Gebiets)	3150	1166, 1193, A004, A058, A070, A168, A193, A229
<b>ag</b> Anlage von Gewässerrandstreifen mit extensiver Grünlandnutzung (gilt für Rausgraben und Beiratsgraben)	3260, 6430	1044
<b>Wiesen und Magerrasen</b>		
<b>ak</b> Schaffung von Kalk-Magerrasen im Bereich der Trockenaue	6210	A072, A073, A099, A233, A234, A338
<b>Wald</b>		
<b>ba</b> Belassen von AK- und Totholz (gilt für gesamte Waldfläche des FFH-Gebiets)	9170, 91ED, 91FD	1083, 1084, 1321, 1323, 1324, A070, A072, A073, A099, A207, A232, A233, A234, A236, A238
<b>fa</b> Förderung von strukturreichen Altholzbeständen und Waldbränden als Habitate für Fledermäuse und Greifvögel (gilt für gesamte Waldfläche des FFH-Gebiets)		
<b>fb</b> Förderung von Eichen und weiteren standorttheinischen Baumarten (Darstellung bezieht sich auf Laub- und Nadelbäume und Bereiche, wo dieser LER geschaffen werden kann; Maßnahme gilt ansonsten für gesamte Waldfläche des FFH-Gebiets)	9170	1083, 1323, A238
<b>Spezifische Artenschutzmaßnahmen</b>		
<b>fg</b> Förderung von lichten, gebüschreichen Gehölzstrukturen		1074
<b>vd</b> Optimierung des Fischpasses am Kulturwehr Breisach für FFH-Rundmaul- und Fischarten	1106, 1096, 1134, 1149, 1163	
<b>hg</b> Erfassung der Bestandsituation und möglicher Gefährdungsursachen von Großmuscheln (gilt für gesamte Waldfläche des FFH-Gebiets)		1134
<b>mb</b> Monitoring der Bestände von Rundmaul-, Fisch- und Großmuscheln nach der Durchführung ökologischer Frühlings im Hochwasserhochstadium (gilt für Hochwasserhochstadium südlich von Breisach)		1096, 1134, 1149
<b>fq</b> Lokalisieren der Quartiere, Jagdgebiete und Funktionsbeziehungen von Fledermauskolonien (gilt für gesamtes FFH-Gebiet)		1321, 1323, 1324
<b>rz</b> Produktion von Zerschneidungswirkungen für Fledermäuse durch Verkehrswege und Lichtmissionen (gilt für gesamtes FFH-Gebiet)		
<b>an</b> Ausbringen von Nisthilfen für Wendehals und Wiedehopf		A232, A233
<b>at</b> Maßnahmen zur Aufwertung der Lebensstätte des Türls		A133
<b>ir</b> Förderung einer an den Türl angepassten landwirtschaftlichen Nutzung		A113, A133, A260, A276, A338
<b>fb</b> Förderung von Ackerbrachen im VSG "Brengarten"		A072, A073, A099, A113, A133, A260, A276, A338, A383
<b>ab1</b> Anlage von Blühflächen im VSG "Brengarten"		
<b>ab2</b> Anlage von Blühflächen im Umfeld von Lebensstätten des Schwarzküchens und des Neuntöters		
<b>h</b> Förderung von niedrigen Hecken und Gebüsch im Offenland (Darstellung bezieht sich auf bestehende Gehölzbestände, die sich zur Aufwertung eignen; gilt darüber hinaus für gesamtes VSG "Brengarten")		1321, 1323, 1324, A276, A300, A338
<b>gp</b> Gelegetusch für die Grauerammer		A383
<b>Sonstige Maßnahmen</b>		
<b>cs</b> Dauerhafte Sicherung von Kiesgruben als hochwertige Biotope nach Ende des Abbaubetriebes	3150	1166, 1193, A004, A058, A070, A073, A168, A193, A229, A300, A338, Restvogel

### Managementplan für das FFH-Gebiet 8111-341 "Markgräfler Rheinebene von Neuenburg bis Breisach" sowie die Vogelschutzgebiete 8011-401 "Rheiniederung Neuenburg - Breisach" und 8011-441 "Brengarten"

Keine Darstellung auf Karte; Details siehe Maßplan-Text

**Karte 3**  
Karte der Maßnahmenempfehlungen  
Teilkarte 6

Bearbeiter: INULA, Dr. H. Hunger & Dr.-F. J. Schiel  
Gezeichnet: Stefan Wolf  
Geleitet: September 2020  
Stand der Kartierung: Mai 2019  
Maßstab: 1 : 5.000

Baden-Württemberg  
FFH-Verwaltung Baden-Württemberg