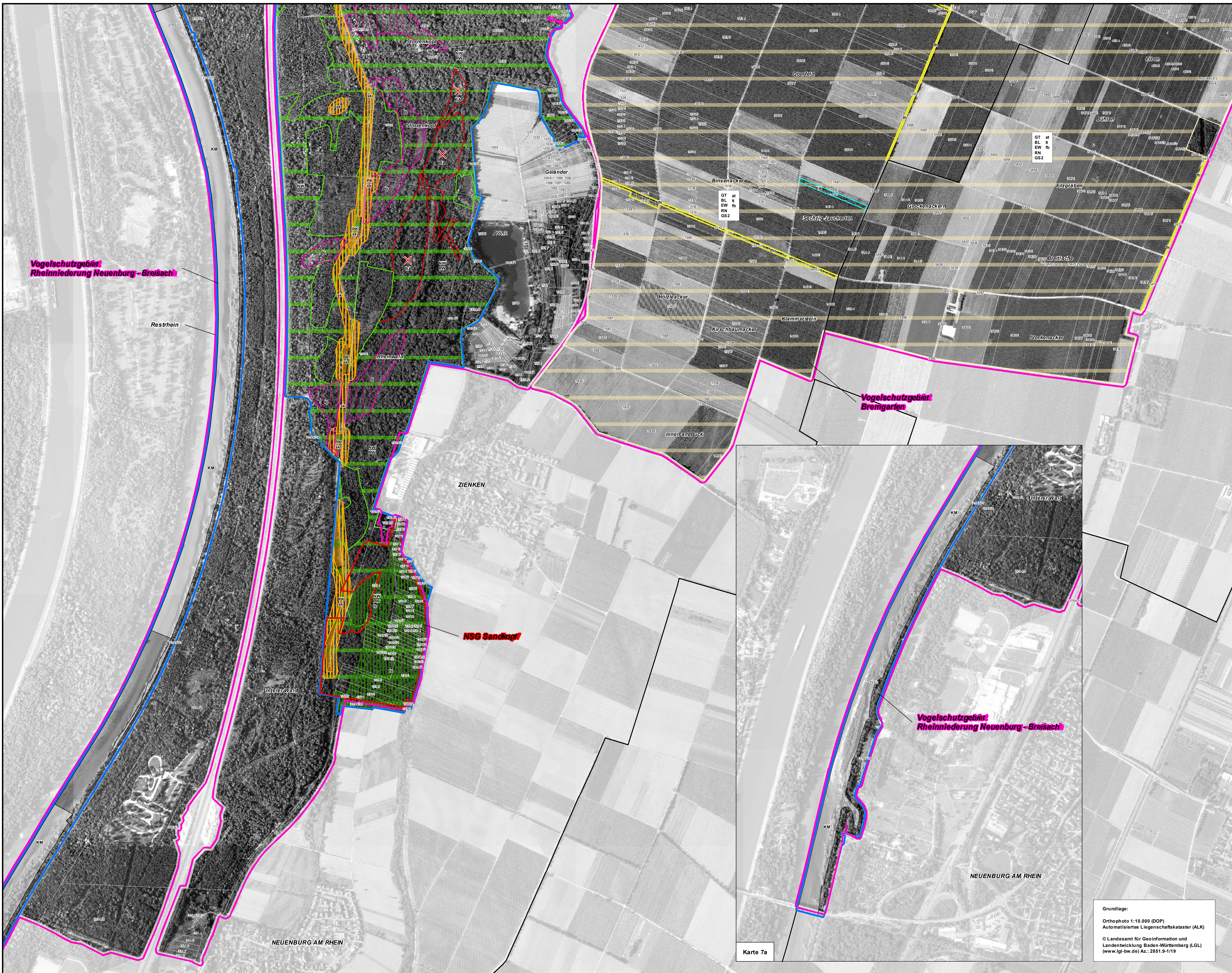


Natura 2000-Managementplan 8111-341 "Markgräfler Rheinebene von Neuenburg bis Breisach" und Vogelschutzgebiete



Empfehlungen für Erhaltungsmaßnahmen

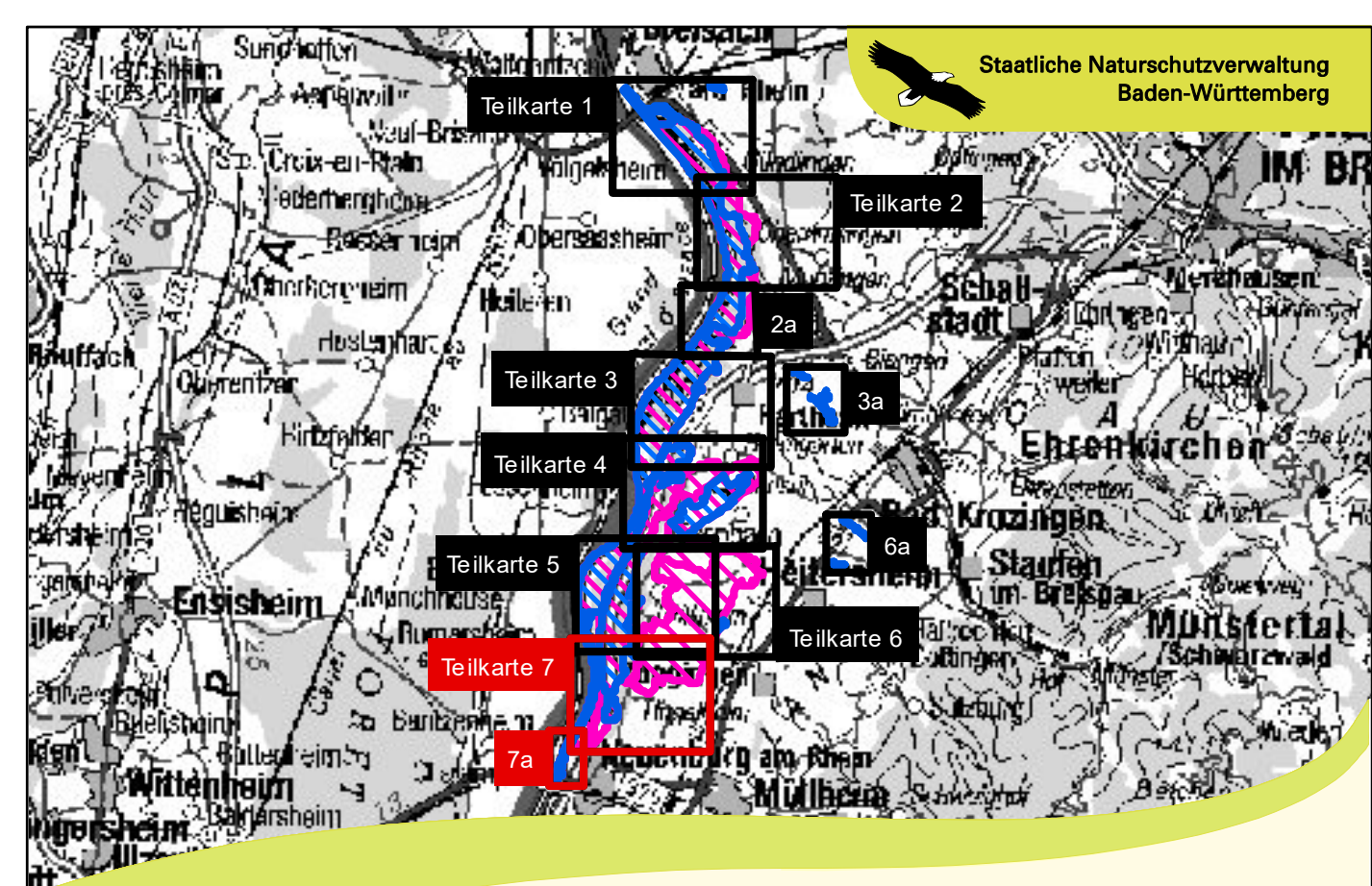
Kürzel und Name der Maßnahme (Erhaltung -> Entwicklungsmaßnahmen (z.B. BS) Allg. Maßnahmen ohne konkreten Flächenbezug in Kursivschrift	Betroffene Lebensraumtypen	Betroffene FFH- und Vegetationstypen
Gewässer		
BS Bekämpfung des Roten Sumpfkrautes im NSG "Hochstetter Feld" (gilt für NSG "Hochstetter Feld")	3150	1166, 1193
GP Schöne Grabenpflege und abschnittsweise Mahd von Graben (gilt für Rasen-Graben, Bachgraben, Beematgraben, Neugraben und Eschbach)	3260, 6430	1044
BR Besuchslenkung und Öffentlichkeitsarbeit am Restheim (gilt für gesamten Restheim und dessen Umgebung)		A004, A008, A070, A168, A193, A220, Restvogel
Wiesen und Magerrasen		
PK Pflege von Kalk-Magerrasen im Bereich der Trockenaue	6210	1074, *1078, 1321, 1323, 1324
BF Bewirtschaftung und Pflege der Wiesen auf dem Flugplatz Breisgarten	6510	A072, A073, A099, A233, A234, A238
BW Bewirtschaftung und Pflege der Wiesen außerhalb des Flugplatzes Breisgarten		1321, 1323, 1324
WM Wiederherstellung von Mageren Flachland-Mähwiesen		A009, A113, A276, A338, A383
Wald		
NW Beibehaltung der Naturnahe Waldwirtschaft	9170, *91E0, 91F0	1083, 1321, 1323, 1324, 1381
RW Reduzierung der Wilddichte	6210, 9170, *91E0, 91F0	A007, A234, A236, A238
EA Erhaltung von strukturreichen Altholzbeständen und Waldbröcken als Habitate für Fledermäuse und Greifvögel (gilt für gesamte Waldfläche des FFH-Gebiets)		1321, 1323, 1324
EF Erhaltung des Angebots an Fledermausquartieren und Nistmöglichkeiten nach der Durchführung ökologischer Flutungen am Hochwasserschuttdamm südlich von Breisach (gilt für gesamte Waldfläche des FFH-Gebiets)		A072, A073, A099, A207, A234, A236, A238
Spezifische Artenschutzmaßnahmen		
LG Erhaltung von lichten, gebüschreichen Gehölzstrukturen		1074
PW Angepasste Pflege von Wegrändern für die Spanische Fliege		*1078
OF Optimierung des Fischpass am Kulturwehr Breisach für FFH-Rundmaul- und Fischotter	1130, 1096, 1134, 1149, 1163	
EK Maßnahmen zur Erhaltung des Kammmolchs im Rheinwald Breisach: kein Besatz mit Fischen		1166
AS Auslichten von Wald im Umfeld von Gewässern		
EO Maßnahmen zur Erhaltung der Gelbbauchurke im Rheinwald Breisach		1193
KB Erhaltung von Kleingewässern im FND "Bei der Stanger" (gilt für FND "Bei der Stanger")		1166, 1193
PB Erhaltung des Potenzials der Biomasse an Insekten (gilt für gesamtes Natura 2000-Gebiet)		1321, 1323, 1324, A072, A099, A113, A133, A233, A234, A260, A276, A300, A338, A383
NG Erhaltung und Pflege von Nisthilfen für den Gänseäger (punktspezifische Maßnahme im VSG "Rheiniederung Neuenburg - Breisach")		A070
EE Erhaltung von Erdatörchen und Wurzelkäfern (gilt im gesamten VSG "Rheiniederung Neuenburg - Breisach")		A229
GT Gelegeschutz für den Tietl		A133
BL Beibehaltung der aktuellen landwirtschaftlichen Nutzung im VSG "Breisgarten"		
EW Erhaltung von unbefestigten Feldwegen im VSG "Breisgarten"		A113, A133, A260, A276, A338
RN Regelung der Naherholungsnutzung im VSG "Breisgarten"		A113, A133, A260
GS2 Gelegeschutz bei Brutversuchen des Kleibitzes		A142
EH Erhaltung von niedrigen Hecken und Gebüsch		A276, A300, A338
MG Maßnahmen zur Erhaltung der Graumauer auf dem Flugplatz Breisgarten	6510	1321, 1323, 1324, A072, A073, A099, A113, A276, A338, A383
GS1 Gelegeschutz bei Brutversuchen von Kleibitz und Großem Brachvogel		A142, A160
Sonstige Maßnahmen		
BA Beseitigung von Abfällen	91F0	1166
KM Zur Zeit keine Maßnahmen; Entdeckung beobachten	3140, 3150, 3260, 3270, *91E0	1193, 1337

Empfehlungen für Entwicklungsmaßnahmen

Kürzel und Name der Maßnahme (Erhaltung -> Entwicklungsmaßnahmen (z.B. BS) Allg. Maßnahmen ohne konkreten Flächenbezug in Kursivschrift	Betroffene Lebensraumtypen	Betroffene FFH- und Vegetationstypen
Gewässer		
SG Strukturelle Aufwertung von Stillgewässern	3150	1166, 1193, A004, A008, A070, A168, A193, A220
SG Anlage von Gewässernähestrukturen mit extensiver Grünlandnutzung (gilt für Rasen-Graben und Beematgraben)	3260, 6430	1044
Wiesen und Magerrasen		
SK Schaffung von Kalk-Magerrasen im Bereich der Trockenaue	6210	A072, A073, A099, A233, A234, A238
Wald		
ba Belassen von AB- und Totholz (gilt für gesamte Waldfläche des FFH-Gebiets)	9170, *91E0, 91F0	1083, *1084, 1321, 1323, 1324
fa Förderung von strukturreichen Altholzbeständen und Waldbröcken als Habitate für Fledermäuse und Greifvögel (gilt für gesamte Waldfläche des FFH-Gebiets)		A070, A072, A073, A099, A207, A232, A233, A234, A236, A238
fo Förderung von Eichen und weiteren standorttypischen Baumarten (Darstellung bezieht sich auf Laubkraut-Eichen-Hainbuchenmischwälder und Bereiche, wo dieser EKT geschaffen werden kann; Maßnahme gilt ansonsten für gesamte Waldfläche des FFH-Gebiets)	9170	1083, 1323, A238
Spezifische Artenschutzmaßnahmen		
lg Förderung von lichten, gebüschreichen Gehölzstrukturen		1074
vd Optimierung des Fischpasses am Kulturwehr Breisach für FFH-Rundmaul- und Fischotter		1106, 1096, 1134, 1149, 1163
bg Erfassung der Bestandsdichte und möglicher Gefährdungsfaktoren von Zerschmetterungskäfern für Fledermäuse durch Verkehrsweg- und Lichtemissionen (gilt für gesamtes FFH-Gebiet)		1134
mb Monitoring der Bestände von Rundmaul-, Fisch- und Großmuscheln nach der Durchführung ökologischer Flutungen am Hochwasserschuttdamm südlich von Breisach (gilt für Hochwasserschuttdamm südlich von Breisach)		1096, 1134, 1149
lg Lokalisieren der Quartiere, Jagdgebiete und Funktionsbeziehungen von Fledermausarten (gilt für gesamtes FFH-Gebiet)		1321, 1323, 1324
rz Produktion von Zerschmetterungskäfern für Fledermäuse durch Verkehrsweg- und Lichtemissionen (gilt für gesamtes FFH-Gebiet)		A232, A233
at Maßnahmen zur Aufwertung der Lebensstätte des Tietls		A133
h Förderung einer an den Tietl angepassten landwirtschaftlichen Nutzung		A113, A133, A260, A276, A338
fb Förderung von Ackerbrachen im VSG "Breisgarten"		A072, A073, A099, A113, A133, A260, A276, A338, A383
ab1 Anlage von Blühflächen im Umfeld von Lebensstätten des Schwarzkehlchens und des Neuntöters		A072, A073, A099, A113, A133, A260, A276, A338, A383
ab2 Anlage von Blühflächen im Umfeld von Lebensstätten des Neuntöters		A072, A073, A099, A113, A133, A260, A276, A338, A383
h Förderung von niedrigen Hecken und Gebüsch im Offenland (Darstellung bezieht sich auf bestehende Gebüschbestände, die sich zur Aufwertung eignen; gilt darüber hinaus für gesamtes VSG "Breisgarten")		1321, 1323, 1324, A276, A300, A338
gs Gelegeschutz für die Graumauer		A383
Sonstige Maßnahmen		
db Dauerhafte Sicherung von Kiesgruben als hochwertige Biotope nach Ende des Abbaubetriebes	3150	1166, 1193, A004, A008, A070, A073, A168, A193, A220, A234, A238, Restvogel

Maßnahmen für Fledermäuse außerhalb des FFH-Gebiets

keine Darstellung auf Karte; Details siehe MaßP-Text



Managementplan für das FFH-Gebiet 8111-341 "Markgräfler Rheinebene von Neuenburg bis Breisach" und die Vogelschutzgebiete 8011-401 „Rheiniederung Neuenburg - Breisach“ und 8011-441 „Breisgarten“

Karte 3
Karte der Maßnahmenempfehlungen

Teilkarte 7

Bearbeiter: INULA, Dr. H. Hunger & Dr. F.-J. Schiel
Gezeichnet: Stefan Wolf
Geändert: September 2020
Stand der Kartierung: Mai 2019
Maßstab: 1 : 5.000

© Landesamt für GeoInformation und Landentwicklung Baden-Württemberg (LGL) (www.lgl-bw.de); 2551-9-119

gefördert mit Mitteln der EU

Baden-Württemberg
NEBELAU/SÜDFLÄMME/REU/BAW