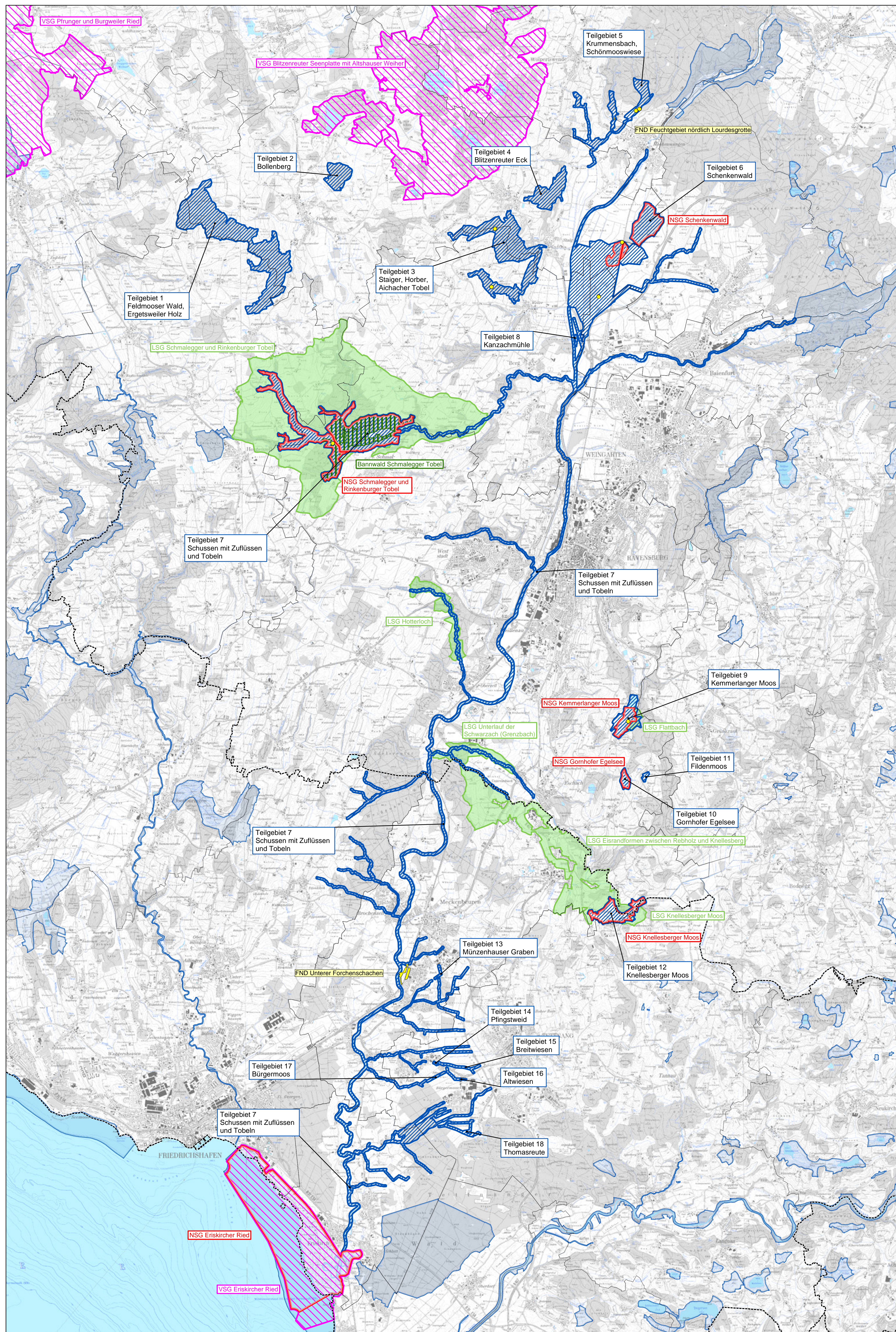


Natura 2000-Managementplan für das FFH-Gebiet 8223-311 „Schussenbecken mit Tobelwäldern südlich Blitzenreute“



Schutzgebiete

- FFH-Gebiet 8223-311 "Schussenbecken mit Tobelwäldern südlich Blitzenreute"
- weiteres FFH-Gebiet
- Vogelschutzgebiet (VSG)
- Naturschutzgebiet (NSG)*
- Naturdenkmal (Einzelgebilde bzw. flächenhaft = FND)*
- Landschaftsschutzgebiet (LSG)*
- Bannwald*

* Auf der Karte sind nur solche Objekte dargestellt, die sich ganz oder teilweise mit dem FFH-Gebiet 8223-311 "Schussenbecken mit Tobelwäldern südlich Blitzenreute" überschneiden.

Verwaltungsgrenzen

- Landkreis
- Gemeinde

Grundlage:

Topographische Karte 1 : 25.000 (TK25)

© Landesamt für Geoinformation und Landentwicklung Baden-Württemberg (LGL) (www.lgl-bw.de) Az.: 2851.9-1/19

0 1 2 Kilometer



Staatliche Naturschutzverwaltung Baden-Württemberg

Managementplan für das FFH-Gebiet 8223-311 „Schussenbecken mit Tobelwäldern südlich Blitzenreute“



Karte 1 Übersicht Schutzgebiete und Verwaltungsgrenzen

Bearbeiter	PAN GmbH, München
Gezeichnet	Claudia Jannetti
Gefertigt	25.09.2020
Stand der Offenland-Kartierungen	19.10.2018
Maßstab	1 : 40.000



gefördert mit Mitteln der EU



Baden-Württemberg
REGIERUNGSPRÄSIDIUM TüBINGEN