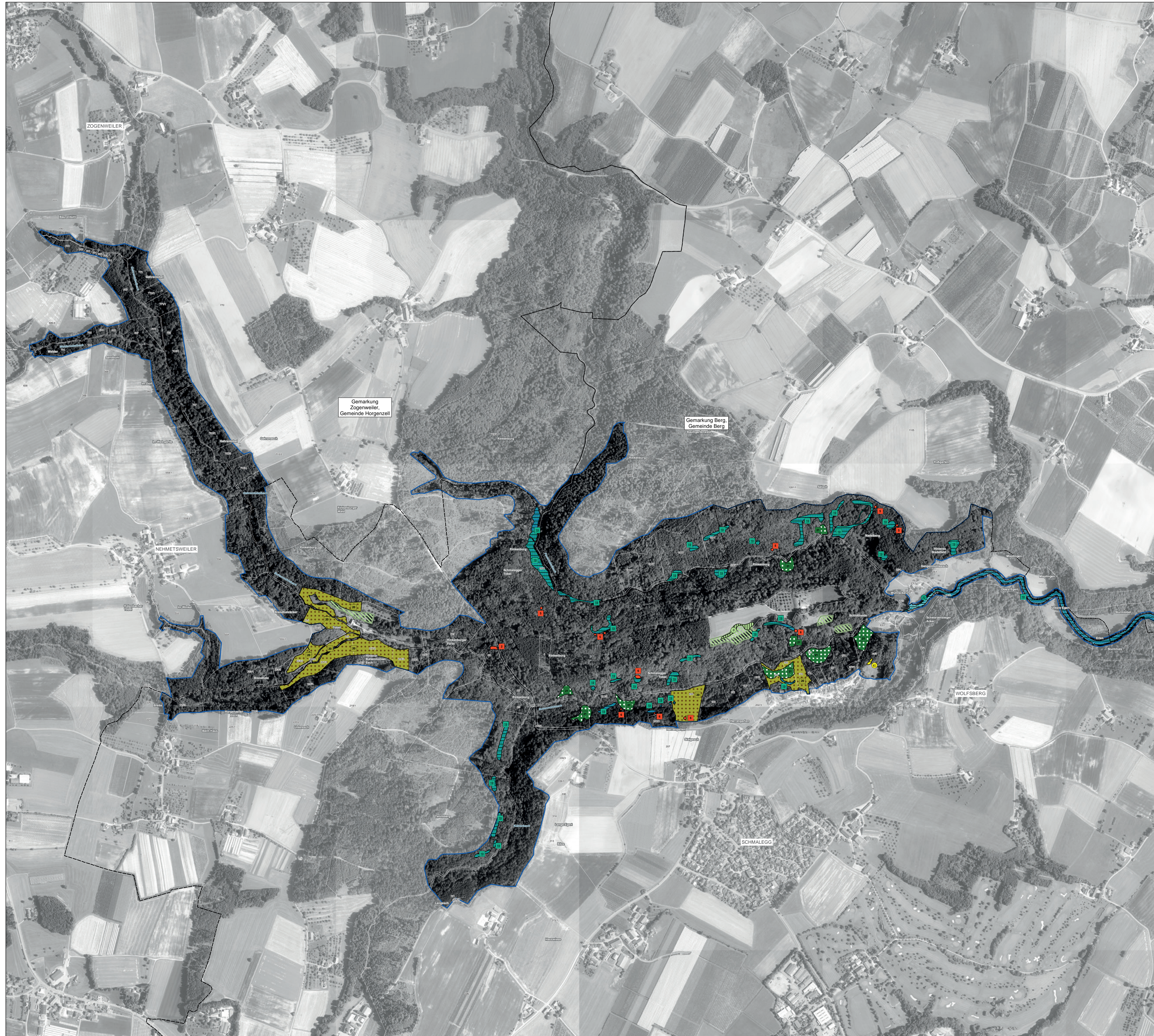


Natura 2000 MaP für das FFH-Gebiet 8223-311 „Schussenbecken mit Tobelwäldern südlich Blitzenreute“



Lebensraumtypen

Führender LRT im Nebenbogen: Prioritäre Lebensraumtypen sind mit einem * gekennzeichnet.

Süßwasserlebensräume

- 3150 Natürliche nährstoffreiche Seen
- 3260 Fließgewässer mit flutender Wasservegetation

Natürliches und naturnahes Grasland

- 6212 Kalk-Magerrasen (Subtyp: Submediterrane Halbtrockenrasen)
- 6411 Pfeifengraswiesen (Subtyp: auf basen- bis kalkreichen Standorten)
- 6431 Feuchte Hochstaudenfluren (Subtyp: der planaren bis montanen Höhenstufen)
- 6510 Magere Flachland-Mähwiesen

Übergangs- und Niedermoore

- 7140 Übergangs- und Schwingrasenmoore
- 7220* Kalktuffquellen
- 7230 Kalkreiche Niedermoore

Wälder

- 9130 Waldmeister-Buchenwald
- 9180* Schlucht- und Hangmischwälder
- 91E0* Auenwälder mit Erle, Esche, Weide

Beschriftung der Lebensraumtyp-Flächen

Angegeben sind die Endziffern der Datenbanknummer (je Erfassungseinheit).
 Offenland | Waldmodul | Erhaltungszustand

- 4 | 2 | A hervorragend (Ziffern **fett**)
- 6 | 7 | B gut (Ziffern unterstrichen)
- 8 | 9 | C durchschnittlich (Ziffern *kursiv*)

Bei Komplexen aus mehreren Lebensraumtypen ist der Erhaltungszustand des führenden Lebensraumtyps angegeben.

Erhaltungsziele

Erhaltung der Lebensraumtypen in

- A hervorragendem Zustand (ohne Schraffur)
- B mindestens gutem Zustand
- C mindestens durchschnittlichem Zustand

Bei kleinen/schmalen Flächen ohne erkennbare Schraffur: siehe „Beschriftung der Lebensraumtyp-Flächen“ oben.

Wiederherstellung von Lebensraumtypen

- 6510 Magere Flachland-Mähwiesen

Für den Lebensraumtyp Magere Flachland-Mähwiesen (6510) gilt das Ziel der Wiederherstellung aller Verlustflächen. Im Einzelfall ist die Wiederherstellbarkeit von der zuständigen Fachbehörde zu prüfen.

Erhaltungsziele

Verbesserung des Zustands von Lebensraumtyp-Flächen

Beim Waldmeister-Buchenwald [9130] deckt sich dieses Entwicklungsziel mit dem Lebensraumtyp.

- 3260 Fließgewässer mit flutender Wasservegetation
- 7220* Kalktuffquellen
- 91E0* Auenwälder mit Erle, Esche, Weide

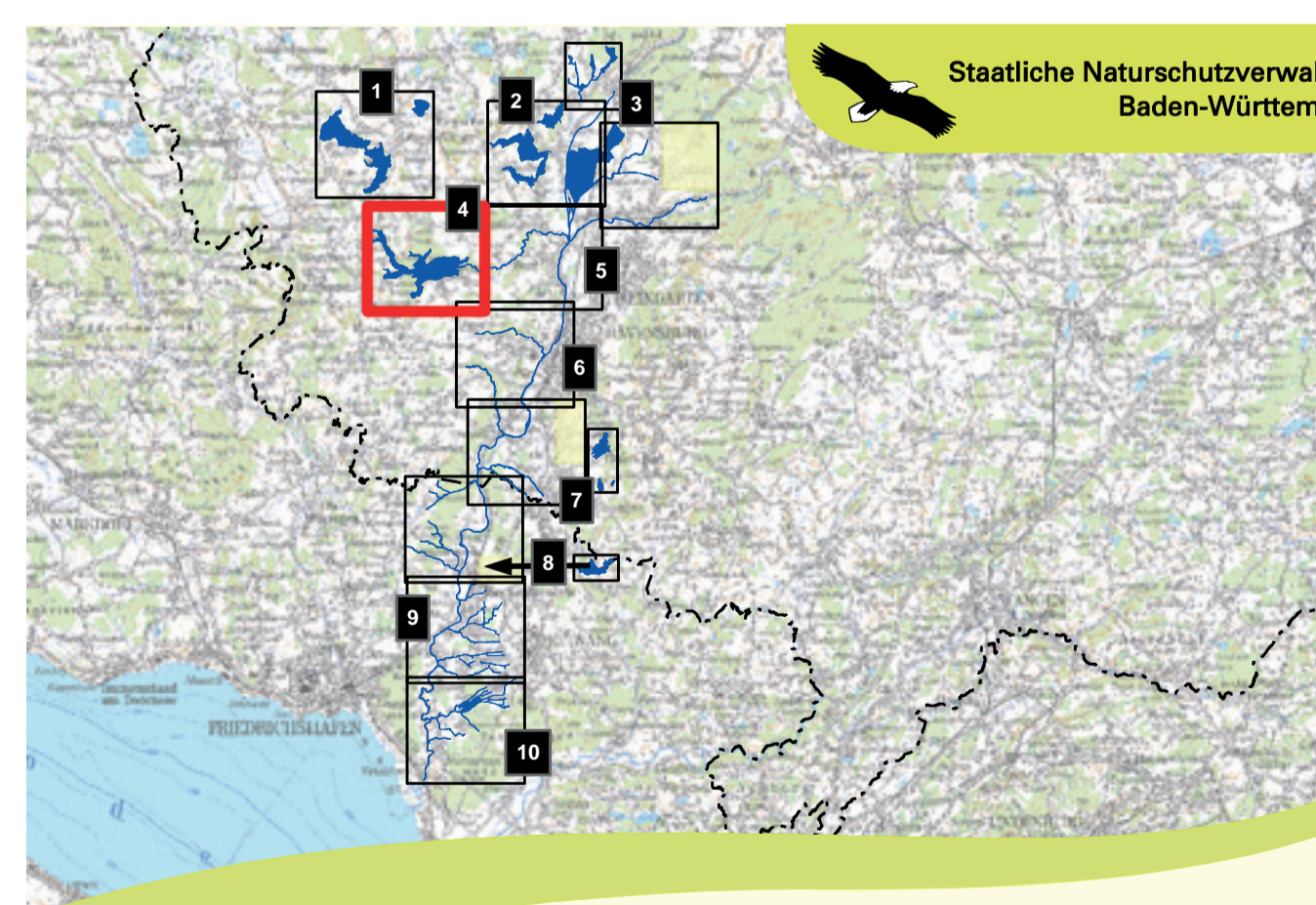
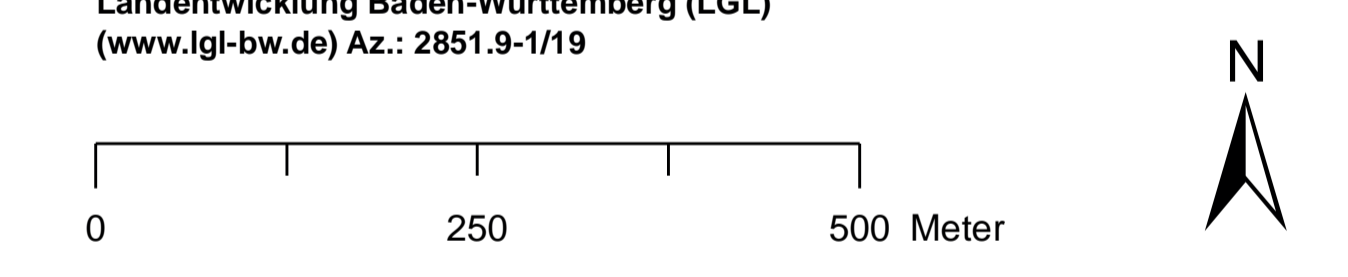
Entwicklung von Flächen zu Lebensraumtyp

- 3150 Natürliche nährstoffreiche Seen
- 6410 Pfeifengraswiesen
- 6430 Feuchte Hochstaudenfluren
- 6510 Magere Flachland-Mähwiesen
- 7230 Kalkreiche Niedermoore

Sonstige Informationen

- FFH-Gebiet 8223-311 „Schussenbecken mit Tobelwäldern südlich Blitzenreute“
- Flurstück mit Nummer (sofern darstellbar)
- Gemarkung
- Grenze zwischen dem Bodenseekreis und dem Landkreis Ravensburg
- Gewannname
- Gewässername

Grundlage:
 Topographische Karte 1 : 200.000 (TÜK200)
 Orthophoto 1 : 5.000 (DOP)
 Automatisiertes Liegenschaftskataster (ALK)
 © Landesamt für Geoinformation und Landesentwicklung Baden-Württemberg (LGL) (www.lgl-bw.de) Az.: 2851.9-1/19



Managementplan für das FFH-Gebiet 8223-311 „Schussenbecken mit Tobelwäldern südlich Blitzenreute“

Karte 2.1 Bestand und Ziele
 Lebensraumtypen nach Anhang I der FFH-Richtlinie
 Teilkarte 4 Schmalegger und Rinkenburger Tobel

Bearbeitung: PAN GmbH, München
 Gezeichnet: Claudia Jannetti, 25.09.2020
 Gefertigt: 19.10.2018
 Stand der Offenland-Kartierungen: 1 : 5.000
 Maßstab: 1 : 5.000