

# Natura 2000 MaP für das FFH-Gebiet 8223-311 „Schussenbecken mit Tobelwäldern südlich Blitzenreute“

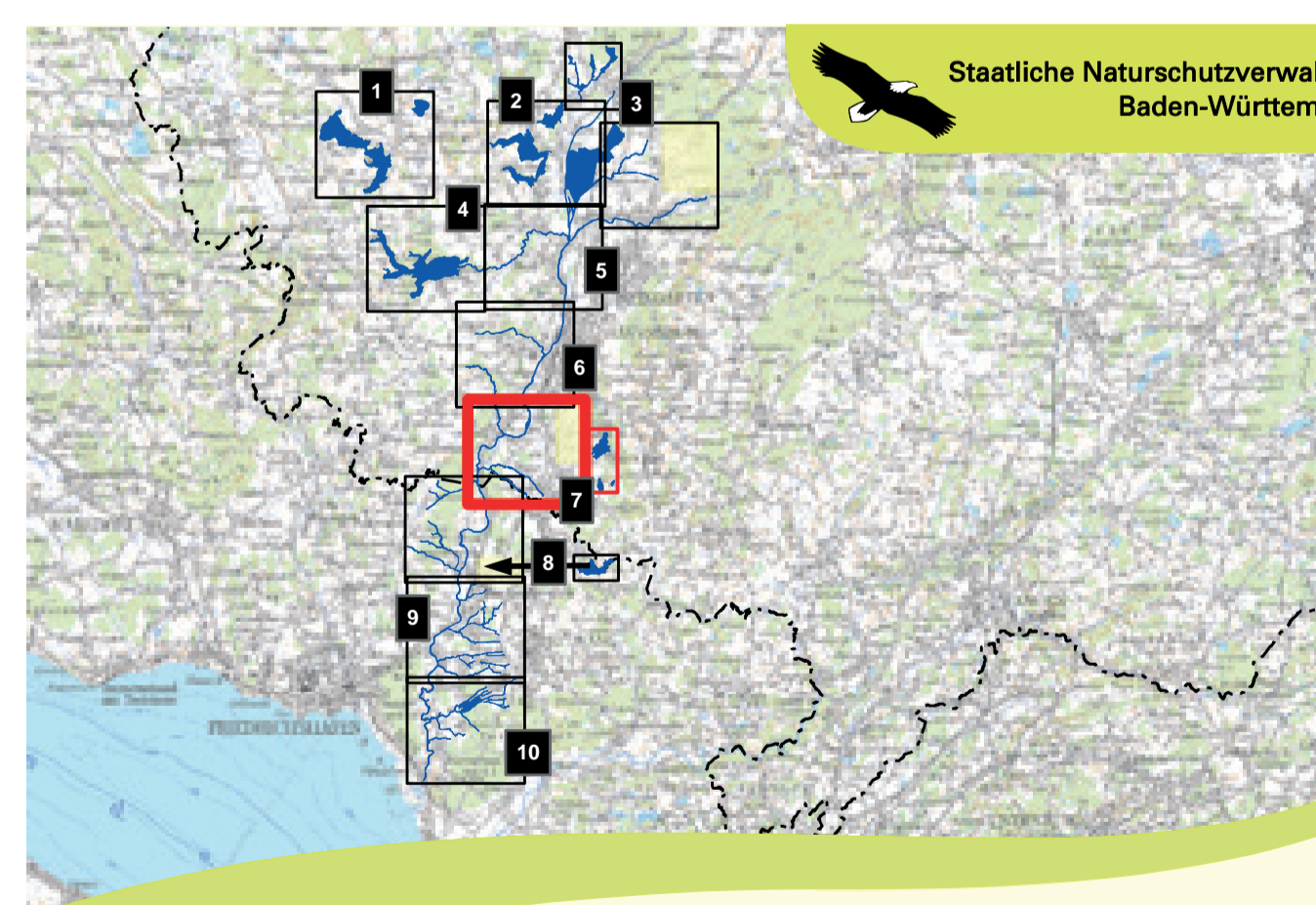
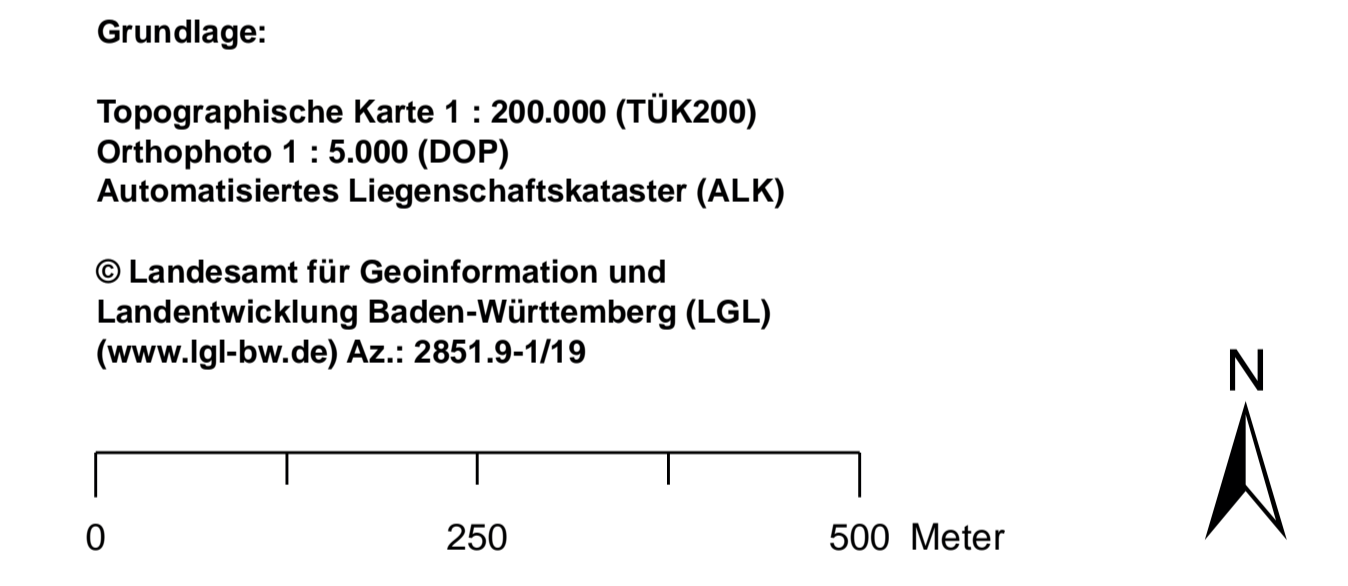


- ### Lebensraumtypen
- Führender LRT im Nebenbogen  
 Prioritäre Lebensraumtypen sind mit einem \* gekennzeichnet.
- #### Süßwasserlebensräume
- 3150 Natürliche nährstoffreiche Seen
  - 3260 Fließgewässer mit flutender Wasservegetation
- #### Natürliches und naturnahes Grasland
- 6212 Kalk-Magerrasen (Subtyp: Submediterrane Halbtrockenrasen)
  - 6411 Pfeifengraswiesen (Subtyp: auf basen- bis kalkreichen Standorten)
  - 6431 Feuchte Hochstaudenfluren (Subtyp: der planaren bis montanen Höhenstufen)
  - 6510 Magere Flachland-Mähwiesen
- #### Übergangs- und Niedermoore
- 7140 Übergangs- und Schwingrasenmoore
  - 7220\* Kalktuffquellen
  - 7230 Kalkreiche Niedermoore
- #### Wälder
- 9130 Waldmeister-Buchenwald
  - 9180\* Schlucht- und Hangmischwälder
  - 91E0\* Auenwälder mit Erle, Esche, Weide

- ### Entwicklungsziele
- #### Verbesserung des Zustands von Lebensraumtyp-Flächen
- Beim Waldmeister-Buchenwald [9130] deckt sich dieses Entwicklungsziel mit dem Lebensraumtyp.
- 3260 Fließgewässer mit flutender Wasservegetation
  - 7220\* Kalktuffquellen
  - 91E0\* Auenwälder mit Erle, Esche, Weide
- #### Entwicklung von Flächen zu Lebensraumtyp
- 3150 Natürliche nährstoffreiche Seen
  - 6410 Pfeifengraswiesen
  - 6430 Feuchte Hochstaudenfluren
  - 6510 Magere Flachland-Mähwiesen
  - 7230 Kalkreiche Niedermoore
- #### Sonstige Informationen
- FFH-Gebiet 8223-311 „Schussenbecken mit Tobelwäldern südlich Blitzenreute“
  - Flurstück mit Nummer (sofern darstellbar)
  - Gemarkung
  - Grenze zwischen dem Bodenseekreis und dem Landkreis Ravensburg
  - Gewannname
  - Gewässername

- ### Beschriftung der Lebensraumtyp-Flächen
- Angegeben sind die Endziffern der Datenbanknummer (je Erfassungseinheit).  
 Offenland | Waldmodul | Erhaltungszustand
- 4 | 2 | A hervorragend (Ziffern **fett**)
  - 6 | 7 | B gut (Ziffern unterstrichen)
  - 10 | 20 | C durchschnittlich (Ziffern *kursiv*)
- Bei Komplexen aus mehreren Lebensraumtypen ist der Erhaltungszustand des führenden Lebensraumtyps angegeben.

- ### Erhaltungsziele
- #### Erhaltung der Lebensraumtypen in
- A hervorragendem Zustand (ohne Schraffur)
  - B mindestens gutem Zustand
  - C mindestens durchschnittlichem Zustand
- Bei kleinen/schmalen Flächen ohne erkennbare Schraffur: siehe „Beschriftung der Lebensraumtyp-Flächen“ oben.
- #### Wiederherstellung von Lebensraumtypen
- 6510 Magere Flachland-Mähwiesen
- Für den Lebensraumtyp Magere Flachland-Mähwiesen [6510] gilt das Ziel der Wiederherstellung aller Verlustflächen. Im Einzelfall ist die Wiederherstellbarkeit von der zuständigen Fachbehörde zu prüfen.



Managementplan für das FFH-Gebiet 8223-311 „Schussenbecken mit Tobelwäldern südlich Blitzenreute“

**Karte 2.1 Bestand und Ziele**  
 Lebensraumtypen nach Anhang I der FFH-Richtlinie  
 Teilkarte 7 Schussen südlich von Tettang

Bearbeitung Gezeichnet Gefertigt Stand der Offenland-Kartierungen Maßstab	PAN GmbH, München Claudia Jannetti 25.09.2020 19.10.2018 1 : 5.000
--	--