

Natura 2000 MaP für das FFH-Gebiet 8223-311 „Schussenbecken mit Tobelwäldern südlich Blitzenreute“



Lebensraumtypen

Führender LRT im Nebenbogen: Prioritäre Lebensraumtypen sind mit einem * gekennzeichnet.

Süßwasserlebensräume

- 3150 Natürliche nährstoffreiche Seen
- 3260 Fließgewässer mit flutender Wasservegetation

Natürliches und naturnahes Grasland

- 6212 Kalk-Magerrasen (Subtyp: Submediterrane Halbtrockenrasen)
- 6411 Pfeifengraswiesen (Subtyp: auf basen- bis kalkreichen Standorten)
- 6431 Feuchte Hochstaudenfluren (Subtyp: der planaren bis montanen Höhenstufen)
- 6510 Magere Flachland-Mähwiesen

Übergangs- und Niedermoore

- 7140 Übergangs- und Schwingrasenmoore
- 7220* Kalktuffquellen
- 7230 Kalkreiche Niedermoore

Wälder

- 9130 Waldmeister-Buchenwald
- 9180* Schlucht- und Hangmischwälder
- 91E0* Auenwälder mit Erle, Esche, Weide

Beschriftung der Lebensraumtyp-Flächen

Angegeben sind die Endziffern der Datenbanknummer (je Erfassungseinheit).

Offenland	Waldmodul	Erhaltungszustand
41	2	A hervorragend (Ziffern fett)
62	7	B gut (Ziffern unterstrichen)
100	39	C durchschnittlich (Ziffern kursiv)

Bei Komplexen aus mehreren Lebensraumtypen ist der Erhaltungszustand des führenden Lebensraumtyps angegeben.

Erhaltungsziele

Erhaltung der Lebensraumtypen in

- A hervorragendem Zustand (ohne Schraffur)
- B mindestens gutem Zustand
- C mindestens durchschnittlichem Zustand

Bei kleinen/schmalen Flächen ohne erkennbare Schraffur: siehe „Beschriftung der Lebensraumtyp-Flächen“ oben.

Wiederherstellung von Lebensraumtypen

- 6510 Magere Flachland-Mähwiesen

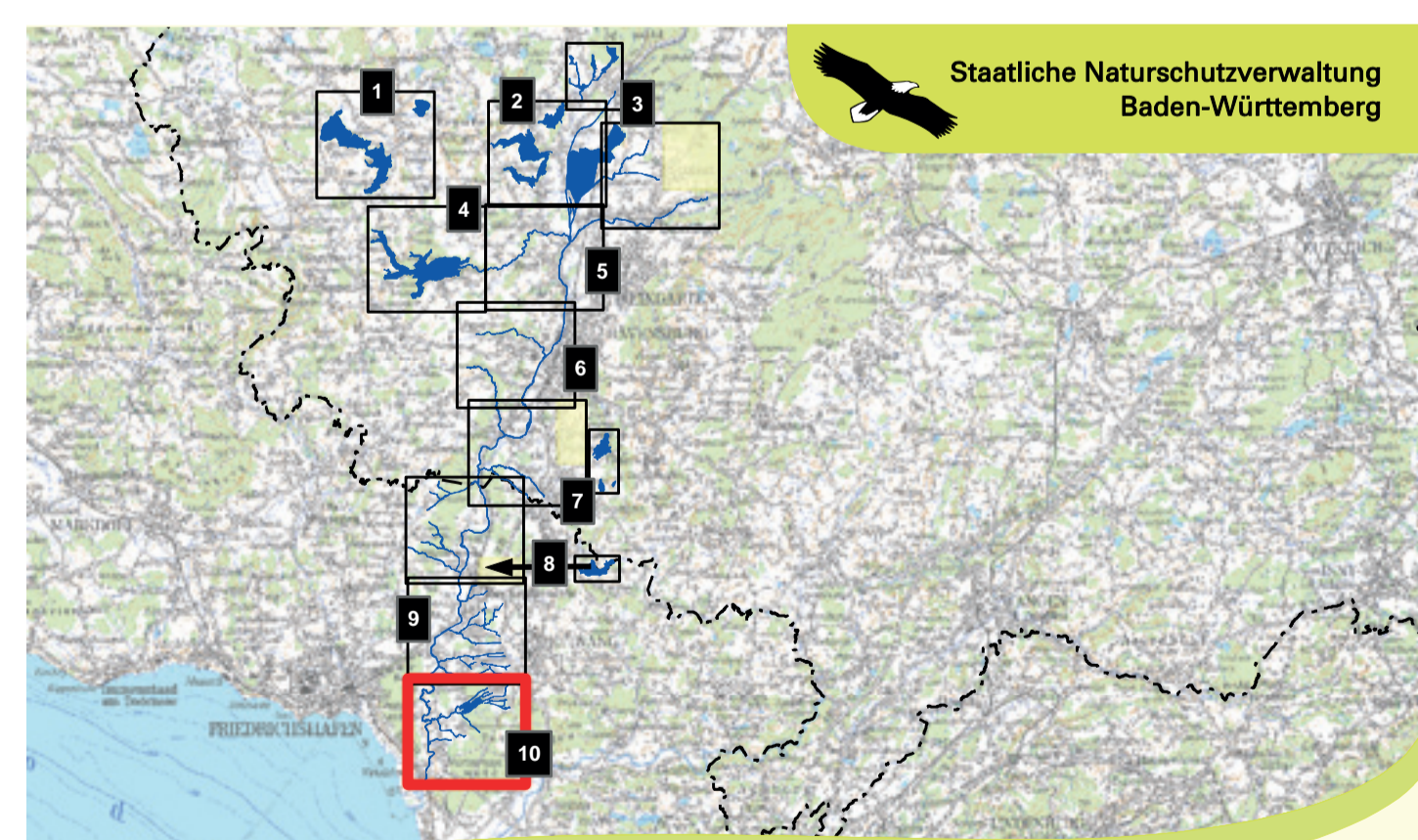
Für den Lebensraumtyp Magere Flachland-Mähwiesen (6510) gilt das Ziel der Wiederherstellung aller Verlustflächen. Im Einzelfall ist die Wiederherstellbarkeit von der zuständigen Fachbehörde zu prüfen.

Grundlage:

Topographische Karte 1 : 200.000 (TÜK200)
 Orthophoto 1 : 5.000 (DOP)
 Automatisiertes Liegenschaftskataster (ALK)

© Landesamt für Geoinformation und Landesentwicklung Baden-Württemberg (LGL) (www.lgl-bw.de) Az.: 2851.9-1/19

0 250 500 Meter



Managementplan
 für das FFH-Gebiet 8223-311
 „Schussenbecken mit Tobelwäldern südlich Blitzenreute“

Karte 2.1 Bestand und Ziele
 Lebensraumtypen nach Anhang I der FFH-Richtlinie
 Teilkarte 10 Schussen bei Eriskirch

Bearbeitung: PAN GmbH, München
 Gezeichnet: Claudia Jannetti
 Gefertigt: 25.09.2020
 Stand der Offenland-Kartierungen: 19.10.2018
 Maßstab: 1 : 5.000