

Natura 2000 MaP für das FFH-Gebiet 8223-311 „Schussenbecken mit Tobelwäldern südlich Blitzenreute“



Empfohlene Erhaltungsmaßnahmen

(Kürzel mit Großbuchstaben)

Signatur, ggf. Beschreibung	Kürzel, Maßnahmenempfehlung	Dringlichkeit: [I] = hoch, [II] = mittel, [III] = gering	Enth. LRT	Enth. Art
Übergeordnete Maßnahmen				
UH Sicherung der hydrologischen Situation [I] Siehe Text			3260, 6430, 6410, 6430, 7140, 7220*, 7230, 91E0*	
XN Neophyten bekämpfen [III] Ausnahmen, Ausräumen oder bodennahes Kappen im Sommer, jeweils mit Abräumen, Arten siehe Text			6410, 6430, 7230	
K Zur Zeit keine Maßnahmen, Entwicklung beobachten [III] Siehe Text			3150, 3260, 7220*	
Maßnahmen für Stillgewässer und ihre Arten				
KG1 Erhaltung und Optimierung von Kleingewässern [I] Dargestellt: Suchräume für die Erhaltung und ggf. Neuanlage von Kleingewässern (Zus. 1. Gewässertypus)			1193	
Maßnahmen für Fließgewässer und ihre Arten				
F Erhaltung und Förderung naturnaher Gewässerstrukturen [II] Siehe Text			3260, 6430, 91E0*	
Schraffur: Komplex mit Maßnahme O			1032, 1037, 1093*, 1131, 1134, 1163, 1337	
O Gewässerläufe offenhalten [II] Gelegentliches Zurückdrängen von Gehölzakkumulation durch Entbuschung, Mäh- oder Beweidung			3260, 6430	
GM Erhaltung und Förderung der Großmuschelbestände in den Lebensstätten des Bitterlings [I] Siehe Text			3260, 6430, 91E0*	
GF Erhaltung und Förderung des Bestands der Kleinen Flussmuschel [I] Siehe Text			1134	
GS Besondere Schonung von Uferbereichen für den Steinkrebs [I] Siehe Text			1032	
SK Konzept zum Schutz des Steinkrebes vor Einwanderung des invasiven Steinbockes [I] Siehe Text			1093*	
AG Angepasste Gewässerpflege [I] Siehe Text			1093*	
Maßnahmen für Streuwiesen, Magerrasen und FFH-Mähwiesen samt ihrer Arten				
XP Abdeckplane entfernen [III] Siehe Text			1093*	
XS1 Schilfbekämpfung auf Streuwiesen [I] Siehe Text			6510	
Aushagerung eutrophierter Flächen [I] A1 Für 3-5 Jahre 2 Schritte pro Jahr (im Juni und September) mit Abräumen, Verzicht auf Düngung A2 Für 3-5 Jahre 3 Schritte pro Jahr mit Abräumen, Verzicht auf Düngung			6410	
M1 Einschürfung Pflege des Kalk-Magerrasens [I] 1 Schritt pro Jahr mit Abräumen ab der zweiten Jahreshälfte, ggf. Nachbeweidung, Verzicht auf Düngung Zwischsjährige Nutzung oder Mähbeweidung von FFH-Mähwiesen [II] M2 2 Schritte pro Jahr mit Abräumen (i. d. R. ab Mitte Juni), Verzicht auf Düngung M3 2 Schritte pro Jahr mit Abräumen (i. d. R. ab Mitte Juni), statt des 1. Schritts Beweidung möglich (keine Beweidung möglich), Verzicht auf Düngung und Zufütterung (außer Mineralstoffe)			6410, 6510, 6210	
WM1 Wiederherstellung von mahdoppeltgenutzten FFH-Mähwiesen [I] Jährliche Streumäh von Streuwiesen [I] E1 Jährliche Streumäh (z. T. auch zwischsjährige Nutzung) mit Abräumen, Verzicht auf Düngung ab Anfang September (bei Bedarf auch früher) E2 Jährliche Streumäh mit Abräumen, Verzicht auf Düngung; ab Oktober			6410, 7140, 7230, 1014, 1393, 6410, 7230	
Maßnahmen für Wälder und ihre Arten				
W1 Naturnahe Waldwirtschaft [II] Siehe Text			9130, 9180*, 91E0*	
W2 Pflege von Auwaldgürteln [I] (Eschenriestrieber) bzw. III Gelegentliches Auflichten (siehe Text)			1323, 1381, 1037	
Schraffur: Komplex mit Maßnahme O			91E0*	
W3 Unbegrenzte Sukzession im Bannwald [I] Siehe Text			7220*, 91E0*, 9180*	
WL Auflichtung von Frauenschuh-Standorten [I] Siehe Text			1323, 1902	
Spezielle Artenschutzmaßnahmen				
NB Nachhaltiges Bibermanagement [I] Siehe Text			1337	

Lebensraumtypen und Arten der FFH-Richtlinie

Kürzel	Lebensraumtyp	Kürzel	Art
310	Naturnahe mähwiesige Seen	1014	Schmale Widderhirsche
320	Fließgewässer mit flutender Wasservegetation	1032	Kleine Flussmuschel
6210	Kalk-Magerrasen	1037	Große Reibungler
6410	Flutungsweiden	1044	Halm-Auflügler
6430	Flache Hochstaudenfluren	1097	Steinkrebs
6510	Mageres Flachrasen-Mähwiesen	1131	Steinbock
7140	Dürrand- und Schwammrasen	1134	Bitterling
7220*	Kalktuffstein	1163	Große Gelbflüchler
7230	Naturnahe Niedermoor	1193	Großes Mausohr
9180*	Schilf- und Halmstaudenfluren	1324	Baumrindenschnecke
91E0*	Auenwälder mit Eiche, Esche, Weide	1337	Biber
		1381	Großes Besenmoos
		1902	Fräulein-Schnecke
		1903	Sumpf-Gelbstint
		4096	Sumpfsiegelsaur

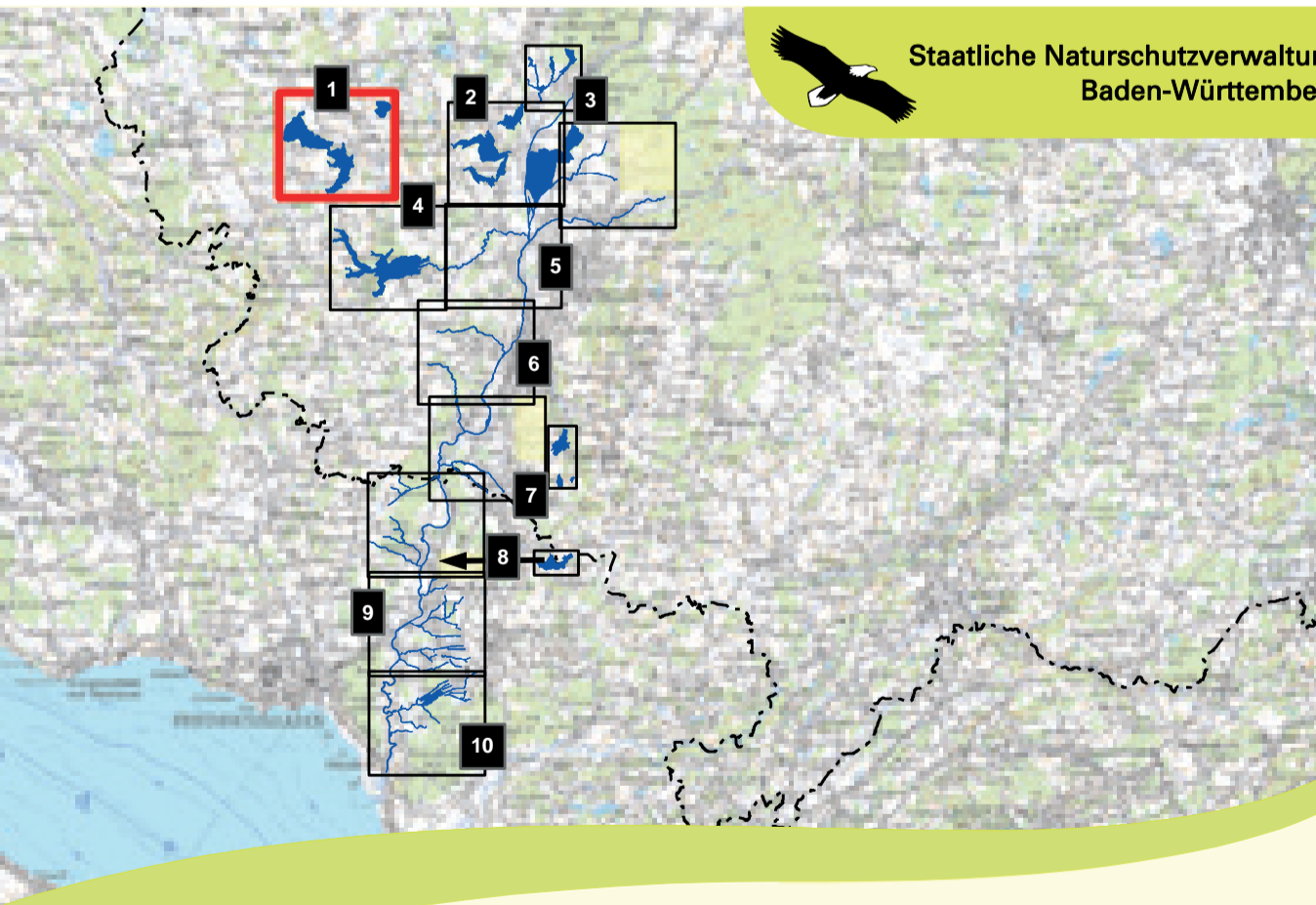
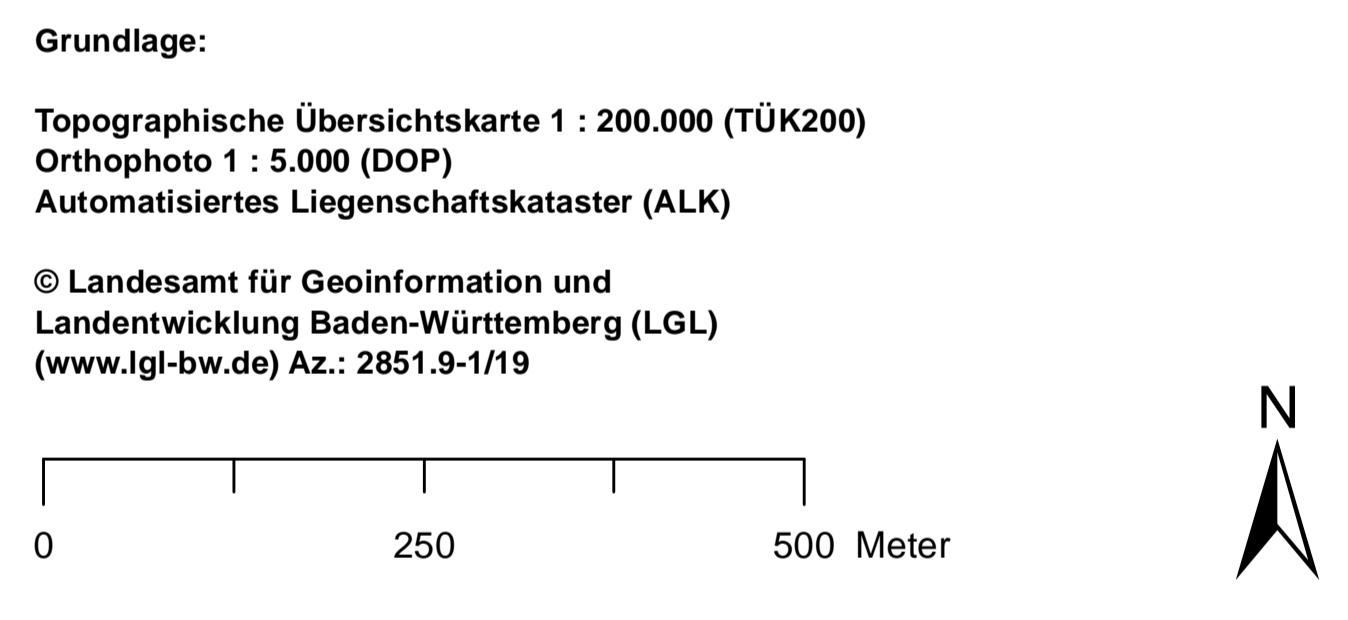
Prioritäre Lebensraumtypen und Arten sind mit einem * gekennzeichnet.

Empfohlene Entwicklungsmaßnahmen

(Kürzel mit kursiv gesetzten Kleinbuchstaben)

Signatur, ggf. Beschreibung	Kürzel, Maßnahmenempfehlung	Dringlichkeit: [I] = hoch, [II] = mittel, [III] = gering	Fördert LRT (grau hinterlegt)	Fördert Art
Übergeordnete Maßnahmen				
xf Entnahme von LRT-fremden Baumarten [II] Siehe Text			3260, 7220*, 9180*, 91E0*	
p Pufferstellen ausweisen [I] Siehe Text			3260, 6430, 91E0*	
ah Entwicklung von Hochstaudenfluren [III] Siehe Text			6430	
Maßnahmen für Stillgewässer und ihre Arten				
ax Ungestörte Entwicklung von Stillgewässern gewährleisten [II] Siehe Text			3150	
ag2 Optimierung und Neuschaffung von Kleingewässern [II] Siehe Erhaltungsmaßnahme KG1 und Text			1193	
ag3 Schonende Teilentstammung von Stillgewässern [III] Mit jeweils mindestens 10% Deckung Wasserpflanzen und Röhrichtarten belassen; Fischufer erhalten			3150	
Maßnahmen für Fließgewässer und ihre Arten				
d Verbesserung der Durchgängigkeit der Fließgewässer [II] Siehe Text			1032, 1131, 1163	
u Umgestaltung naturnaher Fließgewässerabschnitte [II] Siehe Text			3260, 6430, 91E0*	
pw Prüfung der Wiederansiedlung des Steinkrebes [III] Siehe Text			1093*	
f Reduktion schädlicher Stoffeinträge [II] Maßnahmenkürzel (z. B. Umwandlung von Kiefern in den Auen im Grünland, Überprüfung der Reinigungsleistung von Kläranlagen); siehe Text			3150, 3260, 91E0*	
			1032, 1037, 1044, 1093*, 1131, 1134, 1163	
Maßnahmen für Streuwiesen, Magerrasen und FFH-Mähwiesen samt ihrer Arten				
ax2 Schilfbekämpfung auf Streuwiesen [I] Siehe Erhaltungsmaßnahme XS1			6410, 7230	
ax3 Auslagerung potenzieller Streuwiesen und FFH-Mähwiesen [I] Siehe Erhaltungsmaßnahme A1			6410, 7230	
ax4 Zwischenjährige Nutzung potenzieller FFH-Mähwiesen [I] Siehe Erhaltungs-/Wiederherstellungsmaßnahme M2			6510	
ax5 Jährliche Streumäh potenzieller Streuwiesen [I] Siehe Erhaltungsmaßnahme E1			6410	
Maßnahmen für Wälder und ihre Arten				
w4 Förderung der naturnahen Waldbewirtschaftung [II] Siehe Text			9130, 9180*, 91E0*	
w5 Förderung von Habitatstrukturen im Wald [II] Siehe Text			9130, 9180*, 91E0*	
g Schließung von Gräben [I] Siehe Text			1323, 1381, 91E0*	

- ### Sonstige Informationen
- FFH-Gebiet 8223-311 „Schussenbecken mit Tobelwäldern südlich Blitzenreute“
 - Flurstück mit Nummer (sofern darstellbar)
 - Gemarkung
 - Grenze zwischen dem Bodenseekreis und dem Landkreis Ravensburg
 - Gewannname
 - Gewässername



Managementplan für das FFH-Gebiet 8223-311 „Schussenbecken mit Tobelwäldern südlich Blitzenreute“

Karte 3 Maßnahmen

Teilkarte 1 Feldmooser Wald und Bollenberg

Bearbeitung: PAN GmbH, München
Gezeichnet: Claudia Jänerdt, 25.09.2020
Stand der Offenland-Kartierungen: 19.10.2018
Maßstab: 1 : 5.000