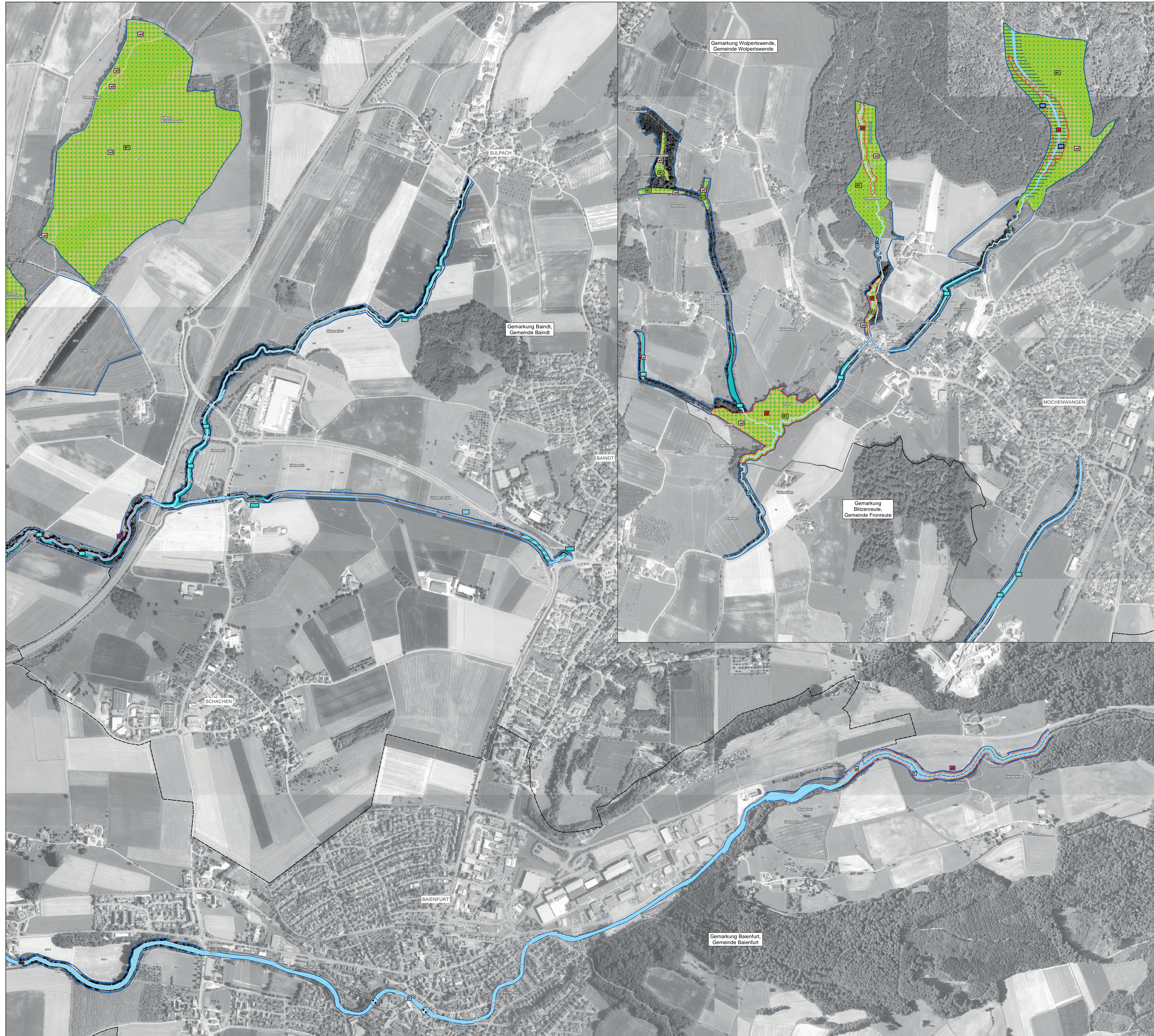


Natura 2000 MaP für das FFH-Gebiet 8223-311 „Schussenbecken mit Tobelwäldern südlich Blitzenreute“



Empfohlene Erhaltungsmaßnahmen

(Kürzel mit Großbuchstaben)

Signatur, ggf. Beschreibung	Kürzel, Maßnahmenempfehlung	Dringlichkeit: [I] = hoch, [II] = mittel, [III] = gering	Enth. LRT
Übergeordnete Maßnahmen			
UH Sicherung der hydrologischen Situation [I]			3260, 6430, 6410, 6430, 7140, 7220*, 7230, 9160*
XN Neophyten bekämpfen [III]			6410, 6430, 7230
K Zur Zeit keine Maßnahmen, Entwicklung beobachten [III]			3150, 3260, 7220*
Maßnahmen für Stillgewässer und ihre Arten			
KG1 Erhaltung und Optimierung von Kleingewässern [I]			1193
Maßnahmen für Fließgewässer und ihre Arten			
F Erhaltung und Förderung naturnaher Gewässerstrukturen [III]			3260, 6430, 9160*
Schraffur: Komplex mit Maßnahme O			3260, 6430
O Gewässerläufe offenhalten [I]			3260, 6430, 9160*
GM Erhaltung und Förderung der Großmuschelbestände in den Lebensstätten des Bitterlings [I]			1134
GF Erhaltung und Förderung des Bestands der Kleinen Flussmuschel [I]			1032
GS Besondere Schonung von Uferbereichen für den Steinkrebs [I]			1093*
SK Konzept zum Schutz des Steinkrebes vor Einwanderung des Invasiven Leberblaus [I]			1093*
AG Angepasste Gewässerpflege [I]			1044
Maßnahmen für Streuwiesen, Magerrasen und FFH-Mähwiesen samt ihrer Arten			
XP Abdeckplane entfernen [III]			6510
XS1 Schilfbekämpfung auf Streuwiesen [I]			6410, 7230, 1014, 1903
Aushagerung eutrophierter Flächen [I]			6410
A1 Für 3-5 Jahre 2 Schritte pro Jahr (im Juni und September) mit Abräumen, Verzicht auf Düngung			6510
A2 Für 3-5 Jahre 3 Schritte pro Jahr mit Abräumen, Verzicht auf Düngung			6210
M1 Einschürfung Pflege des Kalk-Magerrasens [I]			6510
1 Schritt pro Jahr mit Abräumen ab dem zweiten Jahrhalbe, ggf. Nachbeweidung, Verzicht auf Düngung			6510
M2 2 Schritte pro Jahr mit Abräumen (s. d. R. ab Mitte Juni); Verzicht auf Düngung			6510
M3 3 Schritte pro Jahr mit Abräumen (s. d. R. ab Mitte Juni), statt des 2. Schritte Beweidung möglich (keine Beweidung möglich); Verzicht auf Düngung und Zufütterung (außer Mineralstoffe)			6510
WK1 Wiederherstellung von mähgeprägten FFH-Mähwiesen [I]			6510
Jährliche Streumähd von Streuwiesen [I]			6410, 7140, 7230, 1014, 1393
E1 Jährliche Streumähd (s. T. auch zweischürige Nutzung) mit Abräumen, Verzicht auf Düngung ab Anfang September (bei Bedarf auch früher)			6410, 7230
E2 Jährliche Streumähd mit Abräumen, Verzicht auf Düngung; ab Oktober			1014, 1903, 4096
Maßnahmen für Wälder und ihre Arten			
W1 Naturnahe Waldwirtschaft [I]			9130, 9180*, 9160*
W2 Pflege von Auennahewäldern (Eichensträucher) bzw. III Geländegünstiges Auflichten (siehe Text)			1323, 1381, 1037, 9160*
Schraffur: Komplex mit Maßnahme O			9160*
Schraffur: Komplex mit Maßnahme F			9160*
W3 Unbegrenzte Sukzession im Bannwald [I]			7220*, 9160*, 9180*
WL Auflichtung von Frauenschuh-Standorten [I]			1902
Spezielle Artenschutzmaßnahmen			
NB Nachhaltiges Bibermanagement [I]			1337

Lebensraumtypen und Arten der FFH-Richtlinie

Kürzel	Lebensraumtyp	Kürzel	Art
310	Naturnahe stehende Seen	1014	Schnellwiesenschrecke
320	Fließgewässer mit intakter Wasservegetation	1032	Kleine Flussmuschel
6210	Kalk-Magerrasen	1037	Große Kuckuckfliegen
6410	Fließgewässer	1044	Halm-Auflieger
6430	Flache Hochmoorflächen	1097	Steinfliegen
6510	Mähren-Flachwiesen	1131	Steinbock
7140	Dürränge und Schwammwiesen	1134	Blauefliegen
7220*	Kalkschuttflächen	1163	Große Heuschrecke
7230	Kalkreiche Niedermoor	1193	Große Heuschrecke
9130	Waldstreifen	1323	Baumrindenschnecke
9180*	Schilf- und Halmstängelwälder	1324	Große Muschel
9160*	Auenwälder mit Eih-, Esche, Weide	1337	Biber
		1381	Große Besenwies
		1393	Frühgrünwiesenschnecke
		1902	Frauenschuh
		1903	Sumpf-Gänselreiher
		4096	Sumpf-Siegessäge

Prioritäre Lebensraumtypen und Arten sind mit einem * gekennzeichnet.

Empfohlene Entwicklungsmaßnahmen

(Kürzel mit kursiv gesetzten Kleinbuchstaben)

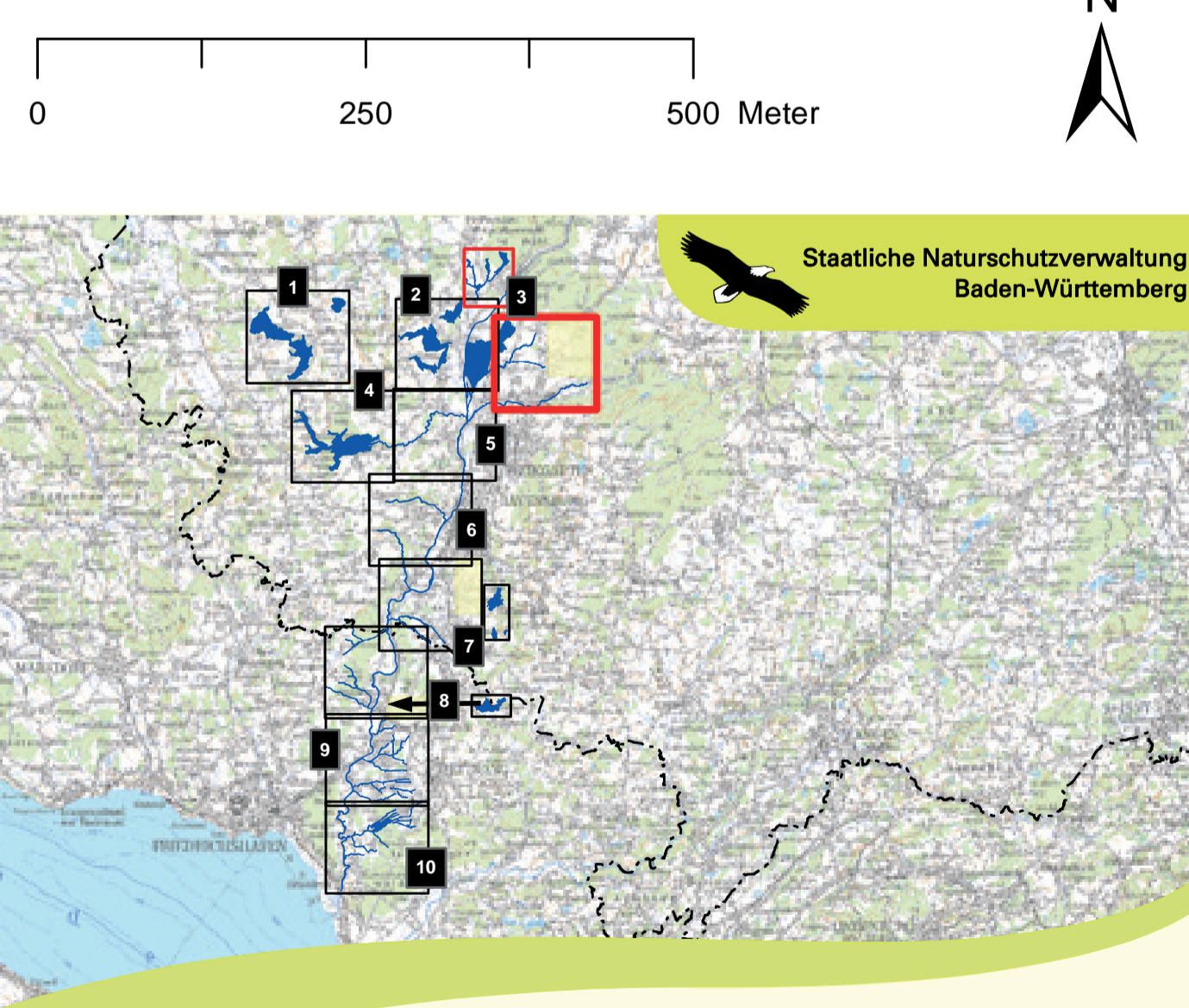
Signatur, ggf. Beschreibung	Kürzel, Maßnahmenempfehlung	Dringlichkeit: [I] = hoch, [II] = mittel, [III] = gering	Förder LRT (grau) (mit Notwendigkeit)	Förder Art
Übergeordnete Maßnahmen				
xf Entnahme von LRT-fremden Baumarten [II]			3260, 7220*, 9180*, 9160*	
p Pufferstellen ausweisen [I]			3260, 6430, 9160*	
ah Entwicklung von Hochstaudeurenen [III]			6430	
Maßnahmen für Stillgewässer und ihre Arten				
ax Ungestörte Entwicklung von Stillgewässern gewährleisten [II]			3150	
ag2 Optimierung und Neuschaffung von Kleingewässern [II]			1193	
ag3 Schonende Teilerosionierung von Stillgewässern [III]			3150	
Maßnahmen für Fließgewässer und ihre Arten				
d Verbesserung der Durchgängigkeit der Fließgewässer [II]			1032, 1131, 1163	
u Umgestaltung naturnaher Fließgewässerabschnitte [II]			3260, 6430, 9160*	
pw Prüfung der Wiederansiedlung des Steinkrebes [III]			1093*	
Maßnahmen für Streuwiesen, Magerrasen und FFH-Mähwiesen samt ihrer Arten				
ax2 Schilfbekämpfung auf Streuwiesen [I]			6410, 7230	
ax3 Aushagerung potenzieller Streuwiesen und FFH-Mähwiesen [I]			6410, 7230	
ax4 Schilfbekämpfung auf Streuwiesen [I]			6510	
ax5 Zwischenfrucht-Nutzung potenzieller FFH-Mähwiesen [I]			6510	
ax6 Aushagerung potenzieller Streuwiesen und FFH-Mähwiesen [I]			6510	
ax7 Jährliche Streumähd potenzieller Streuwiesen [I]			6410	
Maßnahmen für Wälder und ihre Arten				
wf Förderung der naturnahen Waldbewirtschaftung [I]			9130, 9180*, 9160*	
w5 Förderung von Habitatstrukturen im Wald [II]			9130, 9180*, 9160*	
g Schließung von Gräben [I]			1323, 1381, 9160*	

Sonstige Informationen

- FFH-Gebiet 8223-311 „Schussenbecken mit Tobelwäldern südlich Blitzenreute“
- Flurstück mit Nummer (sofern darstellbar)
- Gemarkung
- Grenze zwischen dem Bodenseekreis und dem Landkreis Ravensburg
- Gewannname
- Gewässername

Grundlage:
 Topographische Übersichtskarte 1 : 200.000 (TÜK200)
 Orthophoto 1 : 5.000 (DOP)
 Automatisiertes Liegenschaftskataster (ALK)
 © Landesamt für Geoinformation und Landentwicklung Baden-Württemberg (LGL) (www.lgl-bw.de) Az.: 2851.9-1/19

0 250 500 Meter



Managementplan für das FFH-Gebiet 8223-311 „Schussenbecken mit Tobelwäldern südlich Blitzenreute“

Karte 3 Maßnahmen
 Teilkarte 3 NSG Schenkenwald

Bearbeitung: PAN GmbH, München
 Gezeichnet: Claudia Jännetz
 Gefertigt: 25.09.2020
 Stand der Offizial-Kartierungen: 19.10.2018
 Maßstab: 1 : 5.000

Logo of Baden-Württemberg Regierung Präsidium Tübingen