

# Natura 2000 MaP für das FFH-Gebiet 8223-311 „Schussenbecken mit Tobelwäldern südlich Blitzenreute“



### Empfohlene Erhaltungsmaßnahmen

(Kürzel mit Großbuchstaben)

Signatur, ggf. Beschreibung	Kürzel, Maßnahmenempfehlung	Dringlichkeit: [I] = hoch, [II] = mittel, [III] = gering	Enth. LRT
<b>Übergeordnete Maßnahmen</b>			
UH Sicherung der hydrologischen Situation [I] Siehe Text			3260, 6430, 6410, 6430, 7140, 7220*, 7230, 91E0*
XN Neophyten bekämpfen [III] Ausnahmen, Ausfällen oder bodennahes Kappen im Sommer, jeweils mit Abräumen, Arten siehe Text			6410, 6430, 7230
K Zur Zeit keine Maßnahmen, Entwicklung beobachten [III] Siehe Text			3150, 3260, 7220*
<b>Maßnahmen für Stillgewässer und ihre Arten</b>			
KG1 Erhaltung und Optimierung von Kleingewässern [I] Dargestellt: Suchräume für die Erhaltung und ggf. Neuanlage von Kleingewässern (Caz. 1 Gewässertyp 1) bis			1193
<b>Maßnahmen für Fließgewässer und ihre Arten</b>			
F Erhaltung und Förderung naturnaher Gewässerstrukturen [II] Siehe Text			3260, 6430, 91E0*, 1032, 1037, 1093*, 1131, 1134, 1163, 1337
Schraffur: Komplex mit Maßnahme O			3260, 6430
O Gewässerläufe offenhalten [II] Gesundheitliches Zurückdrängen von Gehäusesukzession durch Entbuschung, Mäh- oder Beweidung			3260, 6430, 91E0*
GM Erhaltung und Förderung der Großmuschelbestände in den Lebensstätten des Bitterlings [I] Siehe Text			1134
GF Erhaltung und Förderung des Bestands der Kleinen Flussmuschel [I] Siehe Text			1032
GS Besondere Schonung von Uferbereichen für den Steinkrebs [I] Siehe Text			1093*
SK Konzept zum Schutz des Steinkrebes vor Einwanderung des invasiven Spaltkrebes [I] Siehe Text			1093*
AG Angepasste Gewässerpflege [I] Siehe Text			1044
<b>Maßnahmen für Streuwiesen, Magerrasen und FFH-Mähwiesen samt ihrer Arten</b>			
XP Abdeckplane entfernen [III] Siehe Text			6510
XS1 Schilfbekämpfung auf Streuwiesen [II] Siehe Text			6410, 7230, 1014, 1903
Aushagerung eutrophierter Flächen [II] A1 Für 3-5 Jahre 2 Schritte pro Jahr (im Juni und September) mit Abräumen, Verzicht auf Düngung A2 Für 3-5 Jahre 3 Schritte pro Jahr mit Abräumen, Verzicht auf Düngung			6410, 6510
M1 Einschürfung Pflege des Kalk-Magerrasens [I] 1 Schritt pro Jahr mit Abräumen ab der zweiten Julihälfte, ggf. Nachbeweidung, Verzicht auf Düngung Zwischjährige Nutzung oder Mähbeweidung von FFH-Mähwiesen [II] M2 2 Schritte pro Jahr mit Abräumen (s. d. R. ab Mitte Juni), Verzicht auf Düngung M3 2 Schritte pro Jahr mit Abräumen (s. d. R. ab Mitte Juni), statt des 2. Schritts Beweidung möglich (keine Beweidung möglich), Verzicht auf Düngung und Zufütterung (außer Mineralstoffe)			6210, 6510
WM1 Wiederherstellung von mähgedüngten FFH-Mähwiesen [I] Jährliche Streamahndung von Streuwiesen [I] E1 Jährliche Streamahndung (z. T. auch zwischjährige Nutzung) mit Abräumen, Verzicht auf Düngung ab Anfang September (bei Bedarf auch früher) E2 Jährliche Streamahndung mit Abräumen, Verzicht auf Düngung; ab Oktober			6410, 7140, 7230, 1014, 1393, 6410, 7230, 1014, 1903, 4096
<b>Maßnahmen für Wälder und ihre Arten</b>			
W1 Naturnahe Waldwirtschaft [II] Siehe Text			9130, 9180*, 91E0*, 1323, 1381
W2 Pflege von Auwaldgäulen (E) (Eschenriestrieber) bzw. III Geologisch-schutzfachliche (siehe Text)			1037, 91E0*
Schraffur: Komplex mit Maßnahme O			91E0*
Schraffur: Komplex mit Maßnahme F			91E0*
W3 Unbegrenzte Sukzession im Bannwald [I] Siehe Text			7220*, 91E0*, 9180*, 1323
WL Auflichtung von Frauenschuh-Standorten [I] Siehe Text			1902
<b>Spezielle Artenschutzmaßnahmen</b>			
NB Nachhaltiges Bibermanagement [I] Siehe Text			1337

### Lebensraumtypen und Arten der FFH-Richtlinie

Kürzel	Lebensraumtyp	Kürzel	Art
3150	Naturnahe stehende Seen	1014	Schnellwiesenschnecke
3260	Fließgewässer mit flutender Wasservegetation	1032	Kleine Flussmuschel
6210	Kalk-Magerrasen	1037	Große Reibungler
6410	Fließgewässersystem	1044	Halm-Auflieger
6430	Flache Hochwassersümpfe	1057	Stechling
6510	Magere Flachland-Mähwiesen	1131	Steinreiher
7140	Übergänge und Schwammmoose	1134	Bleibling
7220*	Kalkflutpflanz	1163	Große Gelbflügelchen
7230	Naturnahe Badesperrung	1203	Baumrindenschnecke
9180*	Waldweiden-Baumstamm	1324	Großes Mausohr
91E0*	Schicht- und Hochstammwald	1337	Biber
	Auenwälder mit Eiche, Esche, Weide	1381	Großer Bärenwurm
		1903	Frühgrüner Schilfrohwurm
		1902	Frauenstuhlwurm
		1903	Sumpf-Gelbstachel
		4096	Sumpf-Siegelsaur

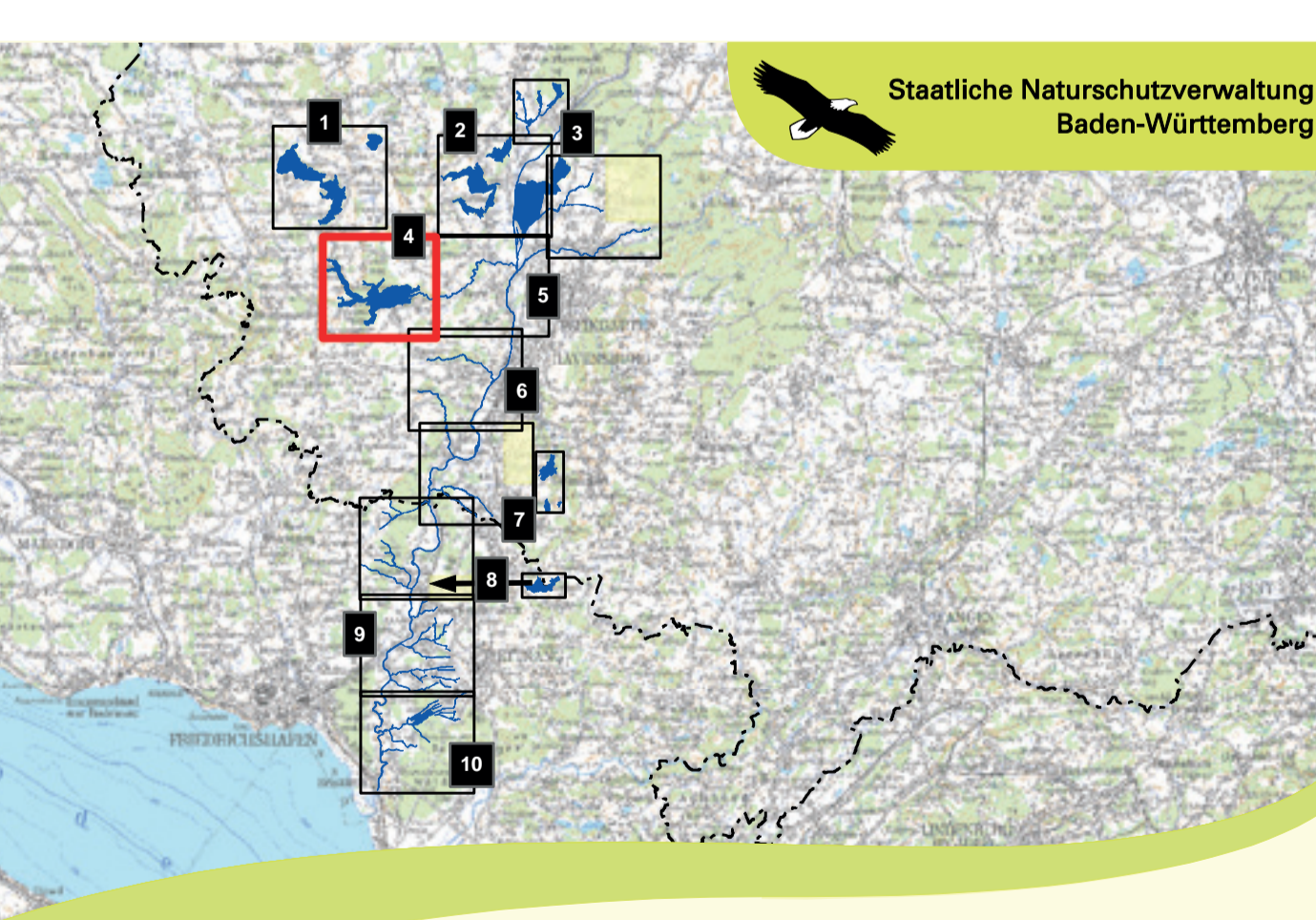
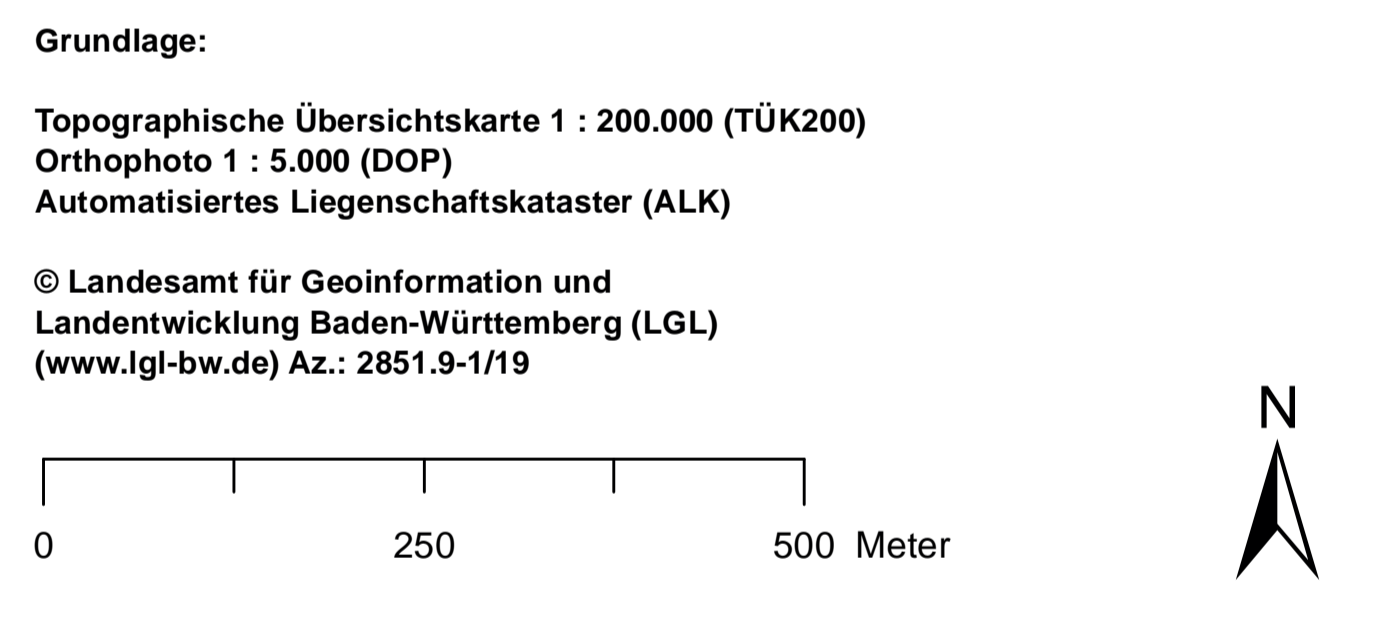
Prioritäre Lebensraumtypen und Arten sind mit einem \* gekennzeichnet.

### Empfohlene Entwicklungsmaßnahmen

(Kürzel mit kursiv gesetzten Kleinbuchstaben)

Signatur, ggf. Beschreibung	Kürzel, Maßnahmenempfehlung	Dringlichkeit: [I] = hoch, [II] = mittel, [III] = gering	Förder LRT (grau markiert mit Hochwasserschutz)	Förder Art
<b>Übergeordnete Maßnahmen</b>				
xf Entnahme von LRT-fremden Baumarten [II] Siehe Text			3260, 7220*, 9180*, 91E0*	
p Pufferstellen ausweisen [I] Siehe Text			3260, 6430, 91E0*	
ah Entwicklung von Hochwasserdämmen [III] Siehe Text			6430	
<b>Maßnahmen für Stillgewässer und ihre Arten</b>				
ax Ungestörte Entwicklung von Stillgewässern gewährleisten [II] Siehe Text			3150	
kg2 Optimierung und Neuschaffung von Kleingewässern [II] Siehe Erhaltungsmaßnahme KG1 und Text			1193	
kg3 Schonende Teilentstammung von Stillgewässern [III] Mit jeweils mindestens 10% Deckung Wasserpflanzen und Röhrichtarten belassen; Fischufer erhalten			3150	
<b>Maßnahmen für Fließgewässer und ihre Arten</b>				
d Verbesserung der Durchgängigkeit der Fließgewässer [II] Anlage von Fischaufstiegshilfen			1032, 1131, 1163	
u Umgestaltung naturnaher Fließgewässerschnitte [II] Siehe Text			3260, 6430, 91E0*	
pw Prüfung der Wiederansiedlung des Steinkrebes [III] Siehe Text			1093*	
f Reduktion schädlicher Stoffeinträge [II] Maßnahmenkürzel (z. B. Umwandlung von Aem in den Aem in Grünland, Überprüfung der Reinigungsleistung von Kläranlagen); siehe Text			3150, 3260, 91E0*, 1032, 1037, 1044, 1093*, 1131, 1134, 1163	
<b>Maßnahmen für Streuwiesen, Magerrasen und FFH-Mähwiesen samt ihrer Arten</b>				
xs2 Schilfbekämpfung auf Streuwiesen [II] Siehe Erhaltungsmaßnahme XS1			6410, 7230	
axh Aushagerung potenzieller Streuwiesen und FFH-Mähwiesen [II] Siehe Erhaltungsmaßnahme A1			6410, 7230	
ax4 Zwischjährige Nutzung potenzieller FFH-Mähwiesen [II] Siehe Erhaltungs- / Wiederherstellungsmaßnahme M2			6510	
ex3 Jährliche Streamahndung potenzieller Streuwiesen [II] Siehe Erhaltungsmaßnahme E1			6410	
<b>Maßnahmen für Wälder und ihre Arten</b>				
xf Förderung der naturnahen Waldbewirtschaftung [II] Siehe Text			9130, 9180*, 91E0*, 1323, 1381	
ws Förderung von Habitatstrukturen im Wald [II] Siehe Text			9130, 9180*, 91E0*, 1323, 1381	
g Schließung von Gräben [I] Siehe Text			91E0*	

- ### Sonstige Informationen
- FFH-Gebiet 8223-311 „Schussenbecken mit Tobelwäldern südlich Blitzenreute“
  - Flurstück mit Nummer (sofern darstellbar)
  - Gemarkung
  - Grenze zwischen dem Bodenseekreis und dem Landkreis Ravensburg
  - Gewannname
  - Gewässername



Managementplan für das FFH-Gebiet 8223-311 „Schussenbecken mit Tobelwäldern südlich Blitzenreute“

**Karte 3 Maßnahmen**  
Teilkarte 4 Schmalegger und Rinkenburger Tobel

Bearbeitung PAN GmbH, München  
Gezeichnet Claudia Jänerdt  
Gefertigt 25.09.2020  
Stand der Offizial-Kartierungen 19.10.2018  
Maßstab 1 : 5.000

Logo of Baden-Württemberg Regierungspräsident Tübingen