

Natura 2000 MaP für das FFH-Gebiet 8223-311 „Schussenbecken mit Tobelwäldern südlich Blitzenreute“



Empfohlene Erhaltungsmaßnahmen

(Kürzel mit Großbuchstaben)

| Signatur, ggf. Beschreibung | Kürzel, Maßnahmenempfehlung Dringlichkeit: [I] = hoch, [II] = mittel, [III] = gering | Enth. LRT Enth. Art |
|---|---|------------------------|
| Übergeordnete Maßnahmen | | |
| UH Sicherung der hydrologischen Situation [I] Siehe Text | 3260, 6430, 6410, 6430, 7140, 7220*, 7230, 91E0* | |
| XN Neophyten bekämpfen [III] Ausnahmen, Ausfällen oder bodennahes Kappen im Sommer, jeweils mit Abräumen; Arten siehe Text | 6410, 6430, 7230 | |
| K Zur Zeit keine Maßnahmen, Entwicklung beobachten [III] Siehe Text | 3150, 3260, 7220* | |
| Maßnahmen für Stillgewässer und ihre Arten | | |
| KG1 Erhaltung und Optimierung von Kleingewässern [I] Dargestellt: Suchräume für die Erhaltung und ggf. Neuanlage von Kleingewässern (Ges. 1 Gewässer/10ha) | 1193 | |
| Maßnahmen für Fließgewässer und ihre Arten | | |
| F Erhaltung und Förderung naturnaher Gewässerstrukturen [III] Siehe Text | 3260, 6430, 91E0*, 1032, 1037, 1093*, 1131, 1134, 1163, 1337 | |
| Schraffur: Komplex mit Maßnahme O | 3260, 6430 | |
| O Gewässerläufe offenhalten [I] Gezieltes Zurückdrängen von Gehäusesukzession durch Entschärfung, Mahd oder Beweidung | 3260, 6430, 91E0* | |
| GM Erhaltung und Förderung der Großmuschelbestände in den Lebensstätten des Bitterlings [I] Siehe Text | 1134 | |
| GF Erhaltung und Förderung des Bestands der Kleinen Flussmuschel [I] Siehe Text | 1032 | |
| GS Besondere Schonung von Uferbereichen für den Steinkrebs [I] Siehe Text | 1093* | |
| SK Konzept zum Schutz des Steinkrebes vor Einwanderung des invasiven Steinkrebes [I] Siehe Text | 1093* | |
| AG Angepasste Gewässerpflege [I] Siehe Text | 1044 | |
| Maßnahmen für Streuwiesen, Magerrasen und FFH-Mähwiesen samt ihrer Arten | | |
| Für alle LRT-Wiesen und -Wäden im FFH-Gebiet gilt: Einsatz nur nach Einzelabsprache und ausschließlich mit Samenlebensraum- und gebietspezifischer Arten. | | |
| XP Abdeckplane entfernen [III] Siehe Text | 6510 | |
| XS1 Schilfbekämpfung auf Streuwiesen [I] Siehe Text | 6410, 7230, 1014, 1903 | |
| Aushagerung eutrophierter Flächen [I] A1 Für 3-5 Jahre 2 Schritte pro Jahr (im Juni und September) mit Abräumen; Verzicht auf Düngung A2 Für 3-5 Jahre 3 Schritte pro Jahr mit Abräumen; Verzicht auf Düngung | 6410, 6510 | |
| M1 Einschürfung Pflege des Kalk-Magerrasens [I] 1 Schritt pro Jahr mit Abräumen ab der zweiten Juhälfte, ggf. Nachbeweidung; Verzicht auf Düngung Zweischürfung Nutzung oder Mähbeweidung von FFH-Mähwiesen [II] M2 2 Schritte pro Jahr mit Abräumen (i. d. R. ab Mitte Juni); Verzicht auf Düngung M3 2 Schritte pro Jahr mit Abräumen (i. d. R. ab Mitte Juni), statt des 2. Schritts Beweidung möglich (keine Beweidung möglich); Verzicht auf Düngung und Zufütterung (außer Mineralstoffe) | 6210, 6510, 6510 | |
| WM1 Wiederherstellung von mahdgesägten FFH-Mähwiesen [I] Jährliche Streumahd von Streuwiesen [I] | 6510 | |
| E1 Jährliche Streumahd (z. T. auch zweischürfung Nutzung) mit Abräumen; Verzicht auf Düngung; ab Anfang September (bei Bedarf auch früher) E2 Jährliche Streumahd mit Abräumen; Verzicht auf Düngung; ab Oktober | 6410, 7140, 7230, 1014, 1393, 6410, 7230, 1014, 1903, 4096 | |
| Maßnahmen für Wälder und ihre Arten | | |
| W1 Naturnahe Waldwirtschaft [II] Siehe Text | 9130, 9180*, 91E0*, 1323, 1381 | |
| W2 Pflege von Auwaldgeräten [II (Eschentriebsterben) bzw. III Gelegentliches Auflichten (siehe Text)] Siehe Text | 1037, 91E0* | |
| Schraffur: Komplex mit Maßnahme O | 91E0* | |
| Schraffur: Komplex mit Maßnahme F | 91E0* | |
| W3 Unbegrenzte Sukzession im Bannwald [I] Siehe Text | 7220*, 91E0*, 9180*, 1323 | |
| WL Auflichtung von Frauenschuh-Standorten [I] Siehe Text | 1902 | |
| Spezielle Artenschutzmaßnahmen | | |
| NB Nachhaltiges Bibermanagement [II] Siehe Text | 1337 | |

Lebensraumtypen und Arten der FFH-Richtlinie

| Kürzel | Lebensraumtyp | Kürzel | Art |
|--------|--|--------|------------------------------|
| 3150 | Naturnahe stehende Bseen | 1014 | Schnellwiesenschnecke |
| 3260 | Fließgewässer mit flutender Wasservegetation | 1032 | Kleine Flussmuschel |
| 6210 | Kalk-Magerrasen | 1037 | Große Reibungler |
| 6410 | Flughilfsweiden | 1044 | Halm-Auflieger |
| 6430 | Flache Hochstaudenfluren | 1097 | Stiefmütterchen |
| 6510 | Mageres Flachlandmähwiesen | 1131 | Steinbock |
| 7140 | Dürrand- und Schwammweiden | 1134 | Blaue Stiefmütterchen |
| 7220* | Kalkflutpflanz | 1163 | Große Stiefmütterchen |
| 7230 | Kalkweiden | 1193 | Große Stiefmütterchen |
| 9180* | Waldweiden | 1324 | Baumweidenbock |
| 91E0* | Schilf- und Halmweiden | 1337 | Große Stiefmütterchen |
| | Auenwälder mit Eih, Esche, Weide | 1381 | Große Stiefmütterchen |
| | | 1902 | Frauenstuh |
| | | 1903 | Sumpf-Großes Stiefmütterchen |
| | | 4096 | Sumpf-Stiefmütterchen |

Prioritäre Lebensraumtypen und Arten sind mit einem * gekennzeichnet.

Empfohlene Entwicklungsmaßnahmen

(Kürzel mit kursiv gesetzten Kleinbuchstaben)

| Signatur, ggf. Beschreibung | Kürzel, Maßnahmenempfehlung Dringlichkeit: [I] = hoch, [II] = mittel, [III] = gering | Fördert LRT (grau hinterlegt) Fördert Art |
|--|---|--|
| Übergeordnete Maßnahmen | | |
| xf Entnahme von LRT-fremden Baumarten [II] Siehe Text | 3260, 7220*, 9180*, 91E0* | |
| p Pufferstellen ausweisen [I] Siehe Text | 3260, 6430, 91E0* | |
| ah Entwicklung von Hochstaudenfluren [III] Siehe Text | 6430 | |
| Maßnahmen für Stillgewässer und ihre Arten | | |
| ax Ungestörte Entwicklung von Stillgewässern gewährleisten [II] Siehe Text | 3150 | |
| ag2 Optimierung und Neuschaffung von Kleingewässern [II] Siehe Text | 1193 | |
| ag3 Schonende Teilerosion von Stillgewässern [III] Mit jeweils mindestens 10% Deckung Wasserpflanzen und Röhrichtarten belassen; Flusshufer erhalten | 3150 | |
| Maßnahmen für Fließgewässer und ihre Arten | | |
| d Verbesserung der Durchgängigkeit der Fließgewässer [II] Anlage von Fischaufstieghilfen | 1032, 1131, 1163 | |
| u Umgestaltung naturnaher Fließgewässerabschnitte [II] Siehe Text | 3260, 6430, 91E0*, 1032, 1037, 1044, 1093*, 1131, 1134, 1163 | |
| pw Prüfung der Wiederansiedlung des Steinkrebes [III] Siehe Text | 1093* | |
| Maßnahmen für Streuwiesen, Magerrasen und FFH-Mähwiesen samt ihrer Arten | | |
| Für alle potenziellen LRT-Wiesen und -Wäden im FFH-Gebiet gilt: Einsatz nur nach Einzelabsprache und ausschließlich mit Samenlebensraum- und gebietspezifischer Arten. | | |
| xs2 Schilfbekämpfung auf Streuwiesen [I] Siehe Text | 6410, 7230 | |
| xs1 Auslagerung potenzieller Streuwiesen und FFH-Mähwiesen [I] Siehe Text | 6410, 7230 | |
| a4 Siehe Erhaltungsmaßnahme A2 | 6510 | |
| ms2 Zwischenfrucht Nutzung potenzieller FFH-Mähwiesen [I] Siehe Text | 6510 | |
| m2 Siehe Erhaltungsmaßnahme M2 | 6510 | |
| e3 Jährliche Streumahd potenzieller Streuwiesen [I] Siehe Text | 6410 | |
| Maßnahmen für Wälder und ihre Arten | | |
| f Förderung der naturnahen Waldbewirtschaftung [II] Siehe Text | 9130, 9180*, 91E0*, 1323, 1381 | |
| ws Förderung von Habitatstrukturen im Wald [II] Siehe Text | 9130, 9180*, 91E0*, 1323, 1381 | |
| g Schließung von Gräben [I] Siehe Text | 91E0* | |

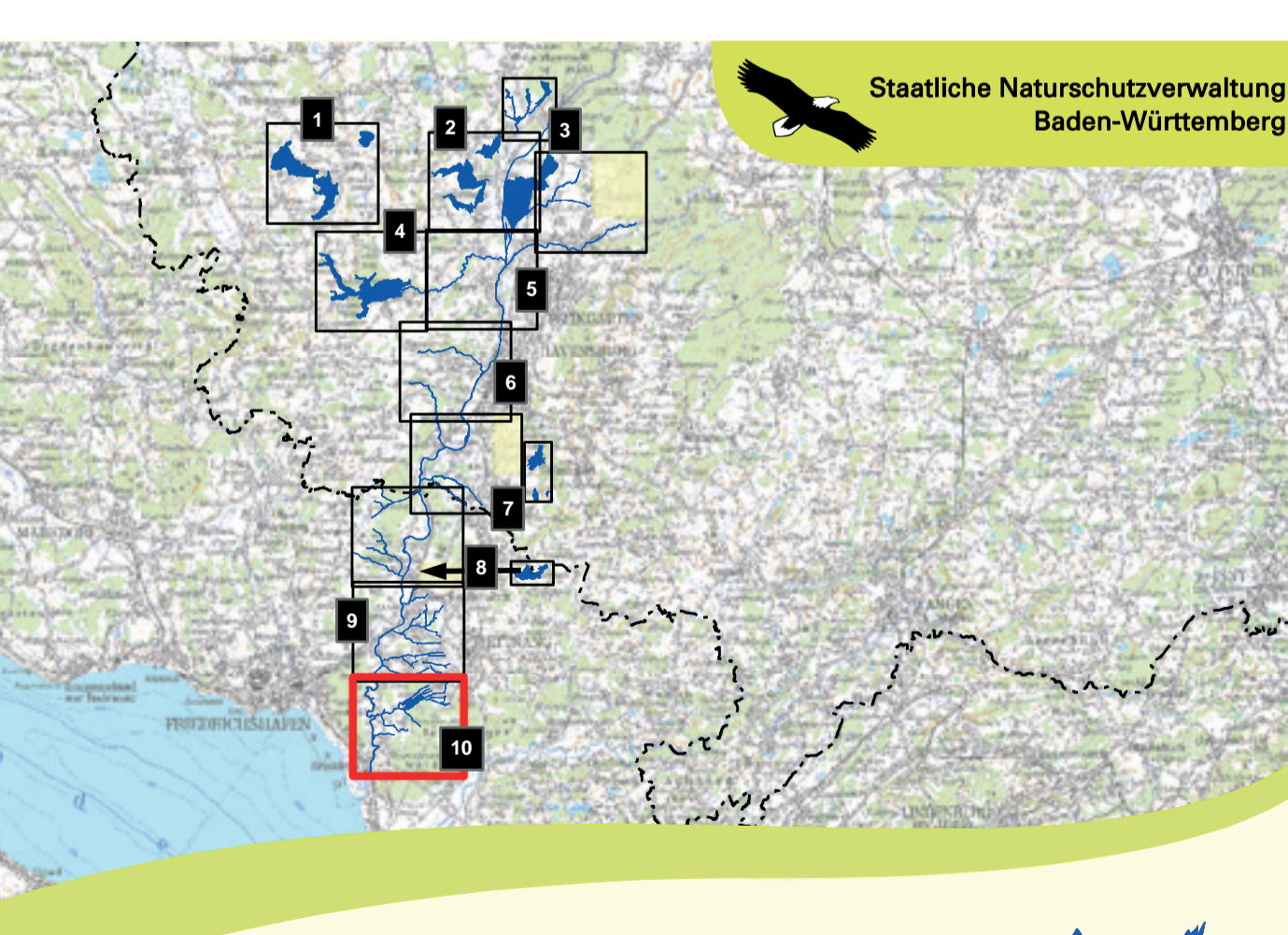
Sonstige Informationen

- FFH-Gebiet 8223-311 „Schussenbecken mit Tobelwäldern südlich Blitzenreute“
- Flurstück mit Nummer (sofern darstellbar)
- Gemarkung
- Grenze zwischen dem Bodenseekreis und dem Landkreis Ravensburg
- Gewannname
- Gewässernamen

Grundlage:
Topographische Übersichtskarte 1 : 200.000 (TÜK200)
Orthophoto 1 : 5.000 (DOP)
Automatisiertes Liegenschaftskataster (ALK)

© Landesamt für Geoinformation und Landentwicklung Baden-Württemberg (LGL) (www.lgl-bw.de) Az.: 2851.9-1/19

0 250 500 Meter



Managementplan für das FFH-Gebiet 8223-311 „Schussenbecken mit Tobelwäldern südlich Blitzenreute“

Karte 3 Maßnahmen
Teilkarte 10 Schussen bei Eriskirch

| | |
|--------------------------------|-------------------|
| Bearbeitung | PAN GmbH, München |
| Gezeichnet | Claudia Jännert |
| Gefertigt | 25.09.2020 |
| Stand der Offland-Kartierungen | 19.10.2018 |
| Maßstab | 1 : 5.000 |

Logo of Baden-Württemberg and the European Union.